

Утверждена

патаковским муниципальным
(наименование документа об утверждении, включая наименования)

Валдайского района Новгородской
органов государственной власти или органов местного

администрации
самоуправления, принявших решение об утверждении схемы

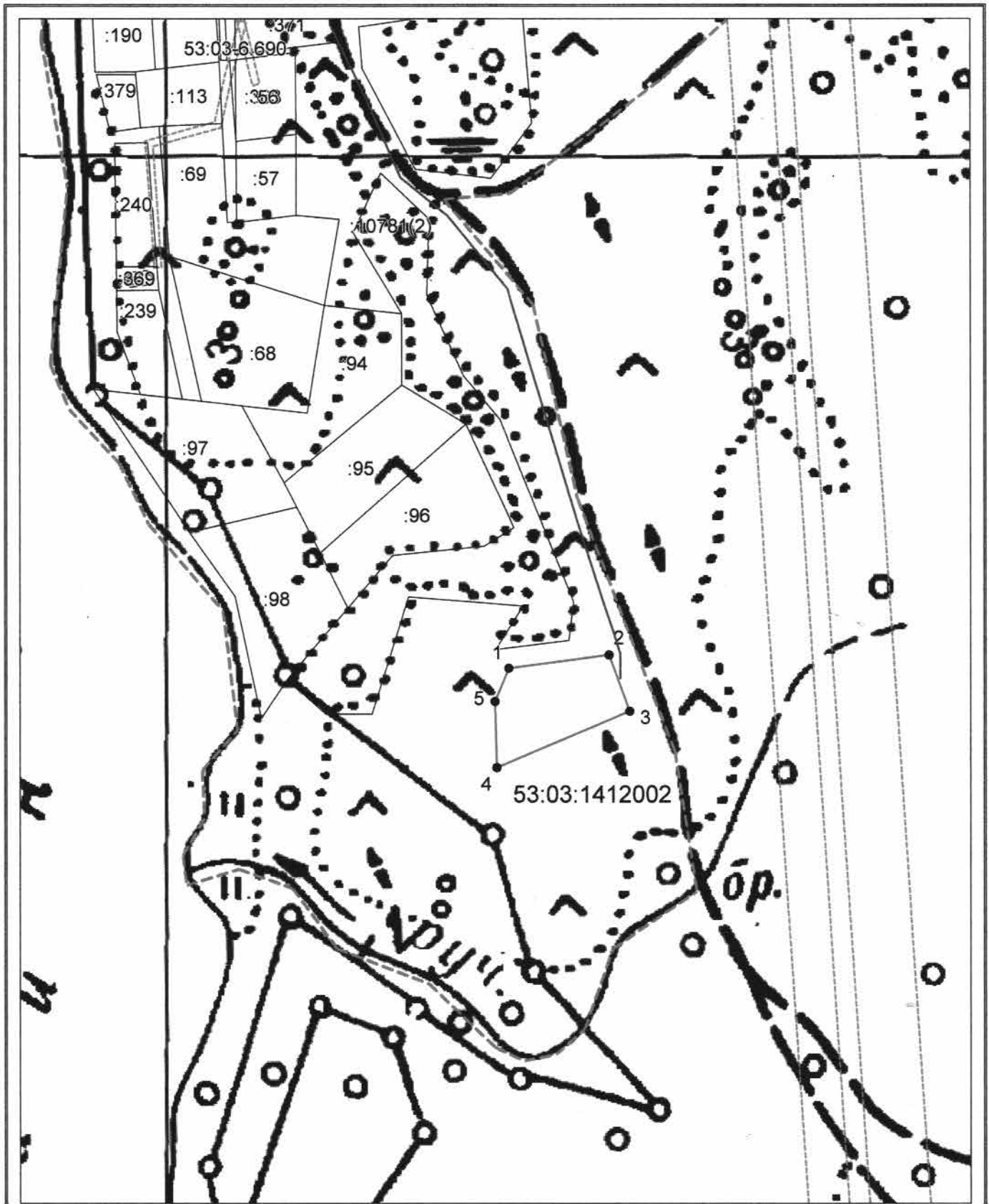
или подписавших соглашение о перераспределении земельных участков)

от *30.06.2020*

№ *985*

**Схема расположения земельного участка или земельных участков
на кадастровом плане территории**

Условный номер земельного участка —		
Площадь земельного участка 2997 м ²		
Обозначение характерных точек границ	Координаты, м	
	X	Y
1	2	3
1	528720.40	2302192.26
2	528727.76	2302247.93
3	528696.62	2302259.63
4	528665.29	2302185.56
5	528701.90	2302184.52
1	528720.40	2302192.26



Система координат: МСК 53 (Зона-2)
 Масштаб 1:3000

Условные обозначения:

- — — — — граница образуемого земельного участка, ————— доступ к земельному участку
- граница учтенного земельного участка,
- - - - - граница кадастрового квартала,
- ————— характеристическая точка границы земельного участка.