

Утверждена

*постановлением администрации*  
(наименование документа об утверждении, включая наименование  
*районного муниципального*  
органов государственной власти или органов местного  
*района Новосибирской области*  
самоуправления, принявших решение об утверждении схемы

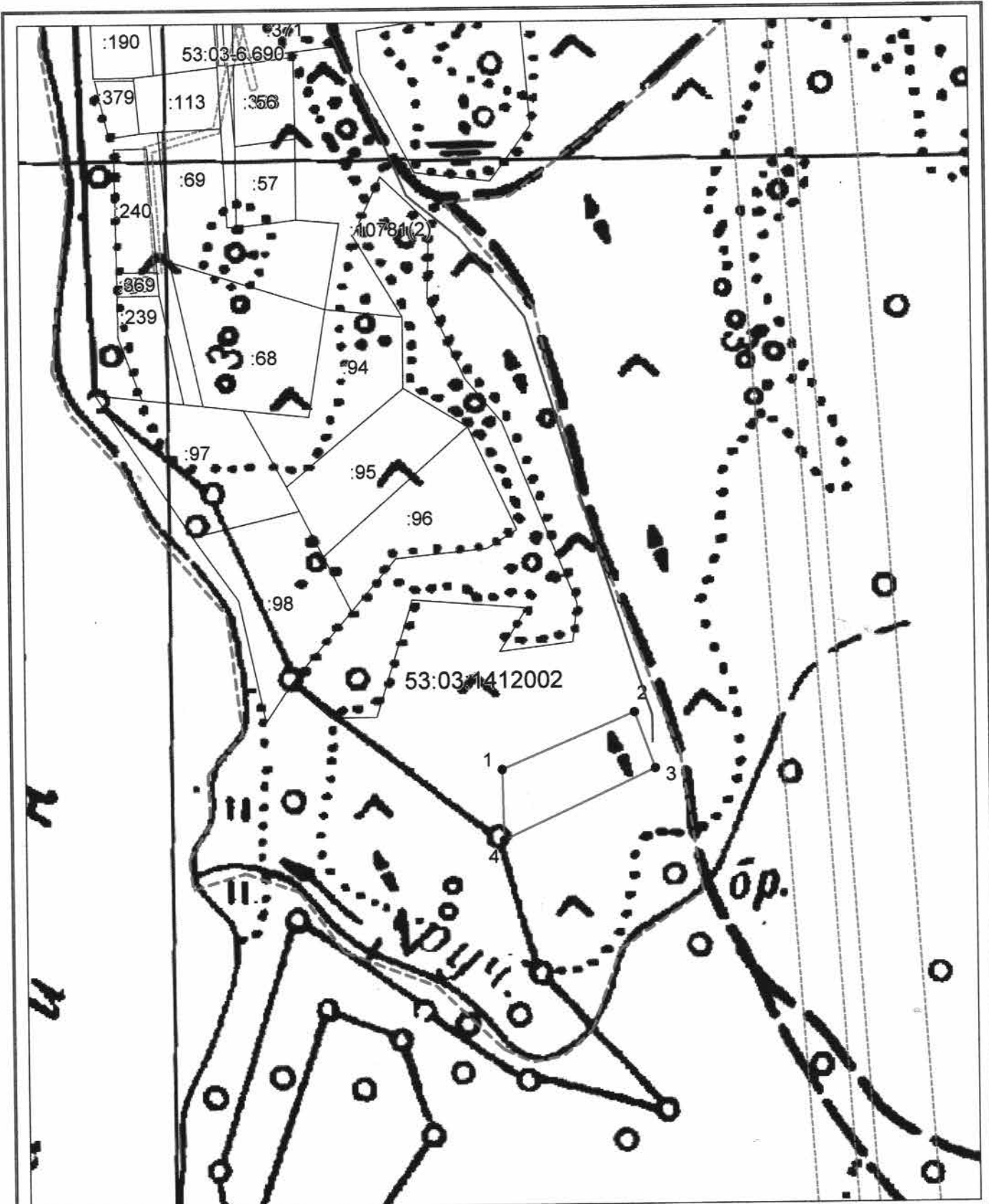
или подписавших соглашение о перераспределении земельных участков)

от *30.06.2020*

№ *987*






**Схема расположения земельного участка или земельных участков  
на кадастровом плане территории**

Условный номер земельного участка —		
Площадь земельного участка 3000 м <sup>2</sup>		
Обозначение характерных точек границ	Координаты, м	
	X	Y
1	2	3
1	528665.29	2302185.56
2	528696.62	2302259.63
3	528665.48	2302270.86
4	528626.11	2302186.20
1	528665.29	2302185.56



Система координат: МСК 53 (Зона-2)  
 Масштаб 1:3000

**Условные обозначения:**

- |   |   |  |                               |
|---|---|--|-------------------------------|
|  | – граница образуемого земельного участка,       |  | – доступ к земельному участку |
|  | – граница учтенного земельного участка,         |  |                               |
|  | – граница кадастрового квартала,                |  |                               |
|  | – характерная точка границы земельного участка. |  |                               |