

Утверждена

постановлением

(наименование документа об утверждении, включая наименование)

администрации

органа государственной власти или органов местного

Варгашинского

самоуправления, принявших решение об утверждении схемы

Муниципального района

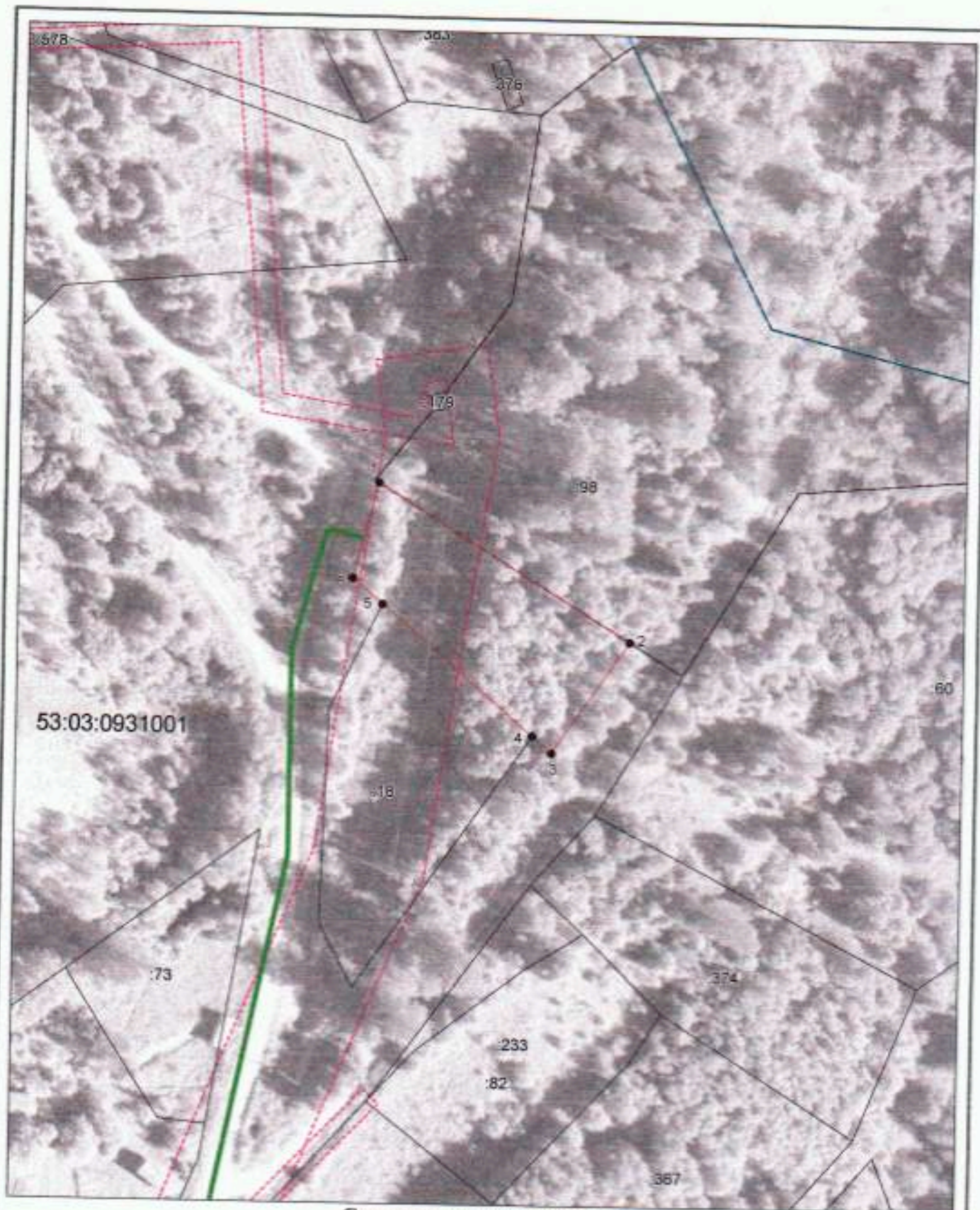
или подписавших соглашение о перераспределении земельных участков)

от 21.05.2020

№ 64/

**Схема расположения земельного участка или земельных участков
на кадастровом плане территории**

Условный номер земельного участка —		
Площадь земельного участка 1107 м ²		
Обозначение характерных точек границ	Координаты, м	
	X	Y
1	2	3
1	527691.87	2293408.58
2	527662.82	2293455.74
3	527641.89	2293441.57
4	527645.05	2293437.88
5	527669.23	2293409.66
6	527674.03	2293404.06
1	527691.87	2293408.58



Система координат: МКС-53
 Масштаб 1:1000

Условные обозначения:

- — граница образуемого земельного участка,
- — граница учтенного земельного участка,
- - - — граница кадастрового квартала,
- — характерная точка границы земельного участка.
- — доступ к земельному участку