

Утверждена

постановлением  
(наименование документа об утверждении, включая наименования)

администрации  
органов государственной власти или органов местного

Варгайского  
самоуправления, принявших решение об утверждении схемы

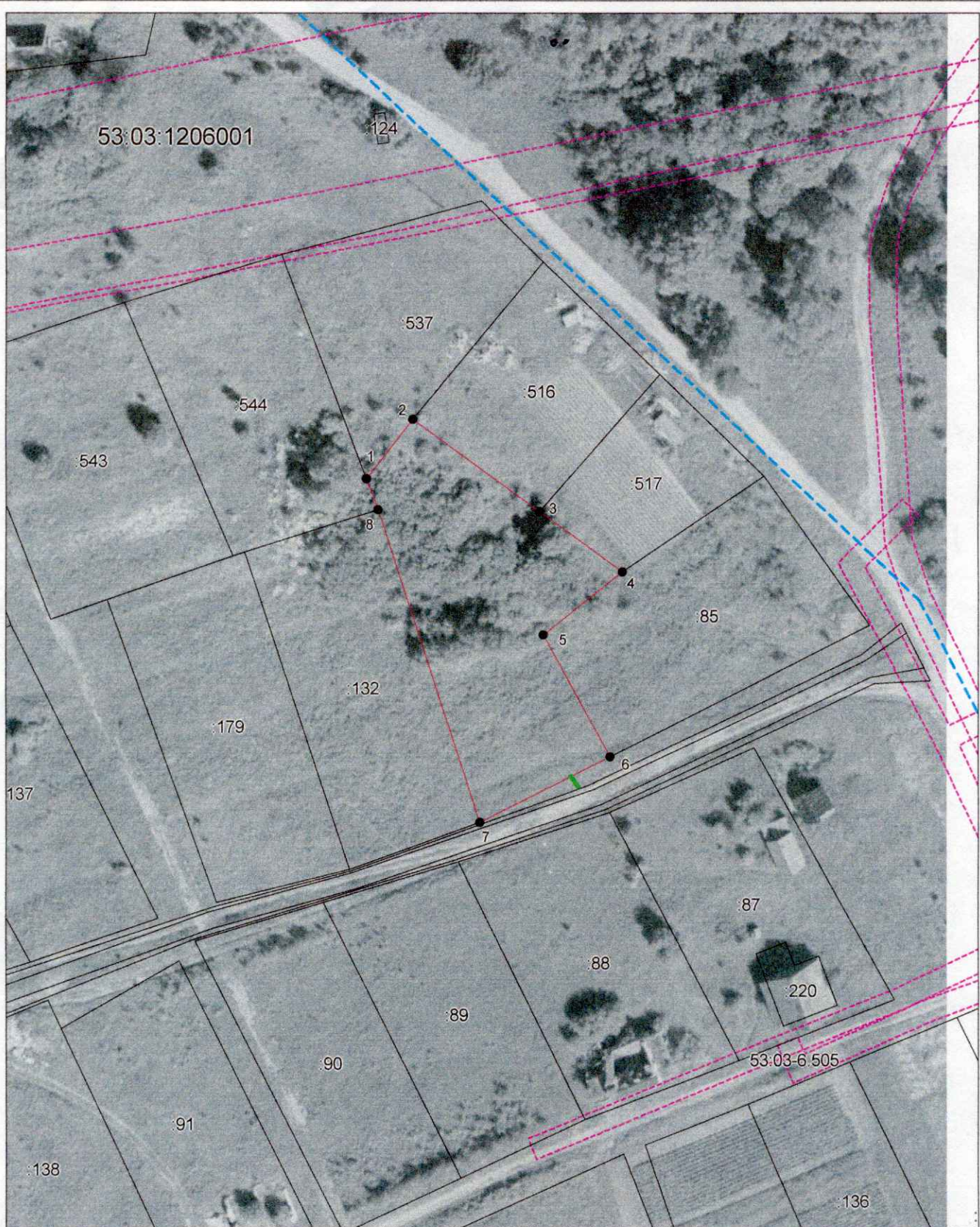
муниципального района  
или подписавших соглашение о перераспределении земельных участков)

от 10.08.2020 № 1200

**Схема расположения земельного участка или земельных участков  
на кадастровом плане территории**

Условный номер земельного участка —		
Площадь земельного участка 1725 м <sup>2</sup>		
Обозначение характерных точек границ	Координаты, м	
	X	Y
1	2	3
1	521842.35	2298894.60
2	521853.02	2298903.02
3	521836.40	2298925.98
4	521825.58	2298940.93
5	521814.20	2298926.58
6	521792.28	2298938.72
7	521780.47	2298915.09
8	521836.74	2298896.72
1	521842.35	2298894.60





Система координат: МСК 53 (Зона-2)  
 Масштаб 1:1000

**Условные обозначения:**

- граница образуемого земельного участка,
- граница учтенного земельного участка,
- граница кадастрового квартала,
- характерная точка границы земельного участка.
- доступ к земельному участку