

Утверждена

постановлением

(наименование документа об утверждении, включая наименования)

администрации

органов государственной власти или органов местного

Валдайского

самоуправления, принявших решение об утверждении схемы

муниципального района

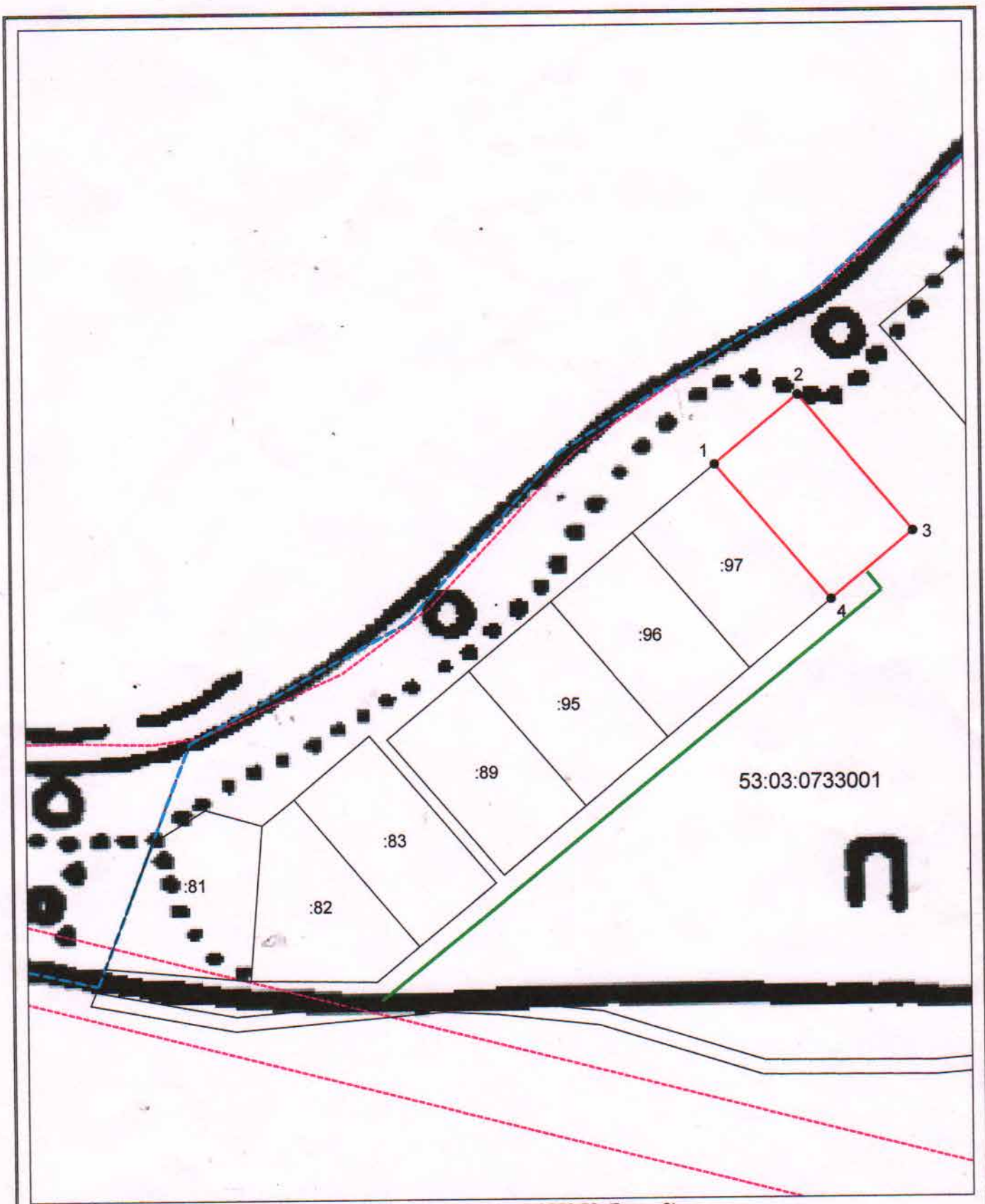
или подписавших соглашение о перераспределении земельных участков)

от 18.06.2020

№ 933

**Схема расположения земельного участка или земельных участков
на кадастровом плане территории**

| | | |
|--|---------------|------------|
| Условный номер земельного участка — | | |
| Площадь земельного участка 1499 м ² | | |
| Обозначение характерных точек границ | Координаты, м | |
| | X | Y |
| 1 | 2 | 3 |
| 1 | 490921.71 | 2282898.41 |
| 2 | 490940.85 | 2282921.93 |
| 3 | 490902.63 | 2282953.84 |
| 4 | 490883.69 | 2282930.89 |
| 1 | 490921.71 | 2282898.41 |



Система координат: МСК 53 (Зона-2)
 Масштаб 1:1500

Условные обозначения:

- | | | | |
|--|---|--|-------------------------------|
| | - граница образуемого земельного участка, | | - доступ к земельному участку |
| | - граница учтенного земельного участка, | | |
| | - граница кадастрового квартала, | | |
| | - характерная точка границы земельного участка. | | |