

Утверждена

постановлением администрации
(наименование документа об утверждении, включая наименование)

Валдайского муниципального
органов государственной власти или органов местного

района
самоуправления, принявших решение об утверждении схемы

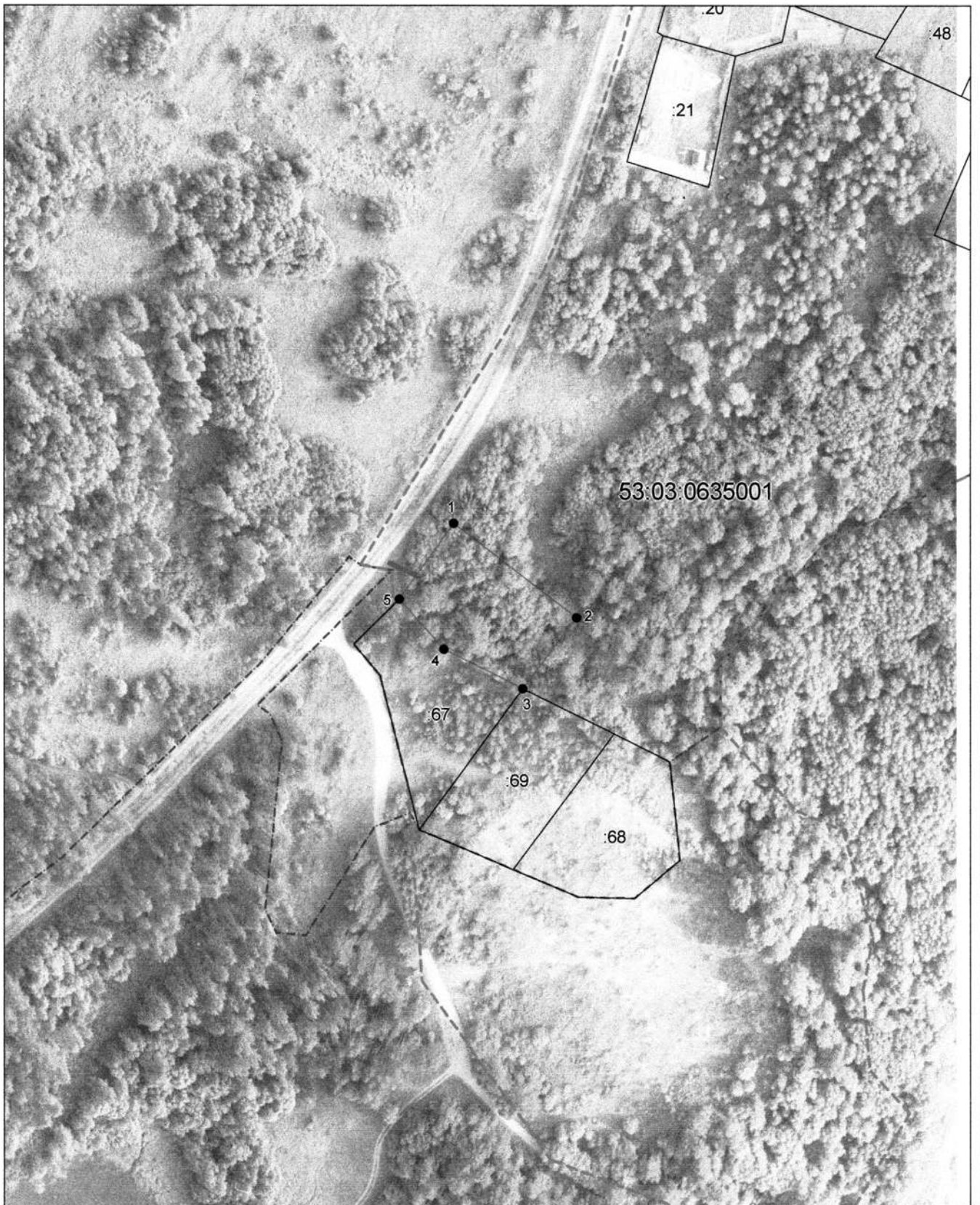
или подписавших соглашение о перераспределении земельных участков)

от *17.08.2020*

№ *1431*






**Схема расположения земельного участка или земельных участков
на кадастровом плане территории**

Условный номер земельного участка —		
Площадь земельного участка 1998 м ²		
Обозначение характерных точек границ	Координаты, м	
	X	Y
1	2	3
1	510301.06	2295816.60
2	510266.71	2295861.24
3	510240.91	2295841.90
4	510255.23	2295813.10
5	510273.48	2295796.80
1	510301.06	2295816.60



Система координат: МСК 53 (Зона-2)
 Масштаб 1:2000

Условные обозначения:

-  - граница образуемого земельного участка,
-  - граница учтенного земельного участка,
-  - граница кадастрового квартала,
-  - характерная точка границы земельного участка.
-  - доступ к земельному участку

