

Утверждена

постановлением администрации  
(наименование документа об утверждении, включая наименования органов государственной власти или

районного муниципального района  
органов местного самоуправления, принявших решение об утверждении схемы или

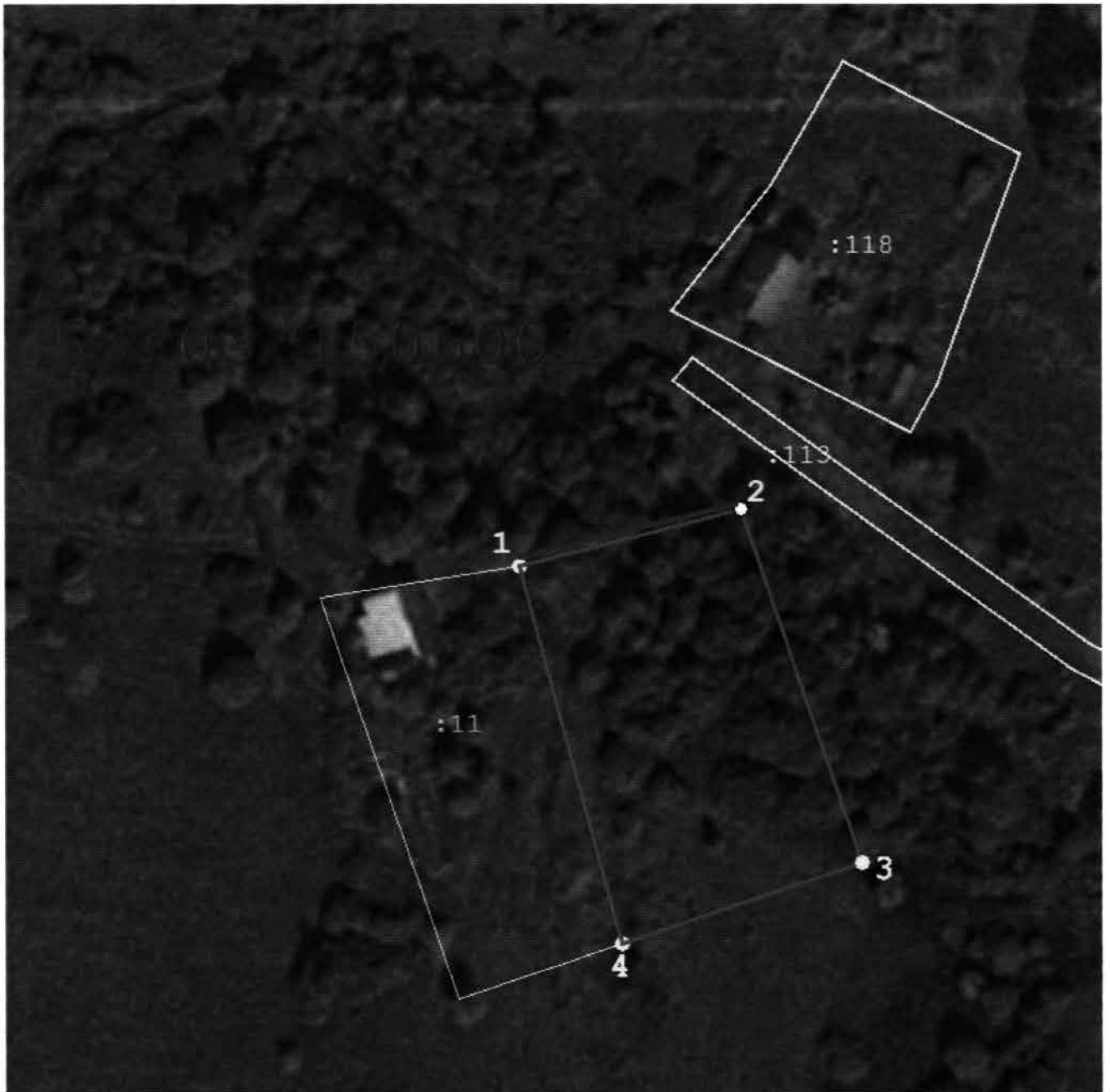
Новодезенской области  
(подписавших соглашение о перераспределении земельных участков)

от 29.06.2020

№ 976

**Схема расположения земельного участка или земельных  
участков на кадастровом плане территории**

Площадь земельного участка		2 000 м <sup>2</sup>	
Обозначение характерных точек границ	Координаты, м		
	X	Y	
<b>1</b>	<b>2</b>	<b>3</b>	
1	529 807,27	2 270 273,63	
2	529 815,54	2 270 306,37	
3	529 763,53	2 270 324,18	
4	529 751,57	2 270 288,87	
1	529 807,27	2 270 273,63	



**Масштаб 1:1 000**

Условные обозначения:

- \_\_\_\_\_ - Граница кадастрового квартала
- \_\_\_\_\_ - Граница образуемого земельного участка
- \_\_\_\_\_ - Обозначение доступа к земельному участку
- 53:01:0000001 - Номер кадастрового квартала