

Утверждена

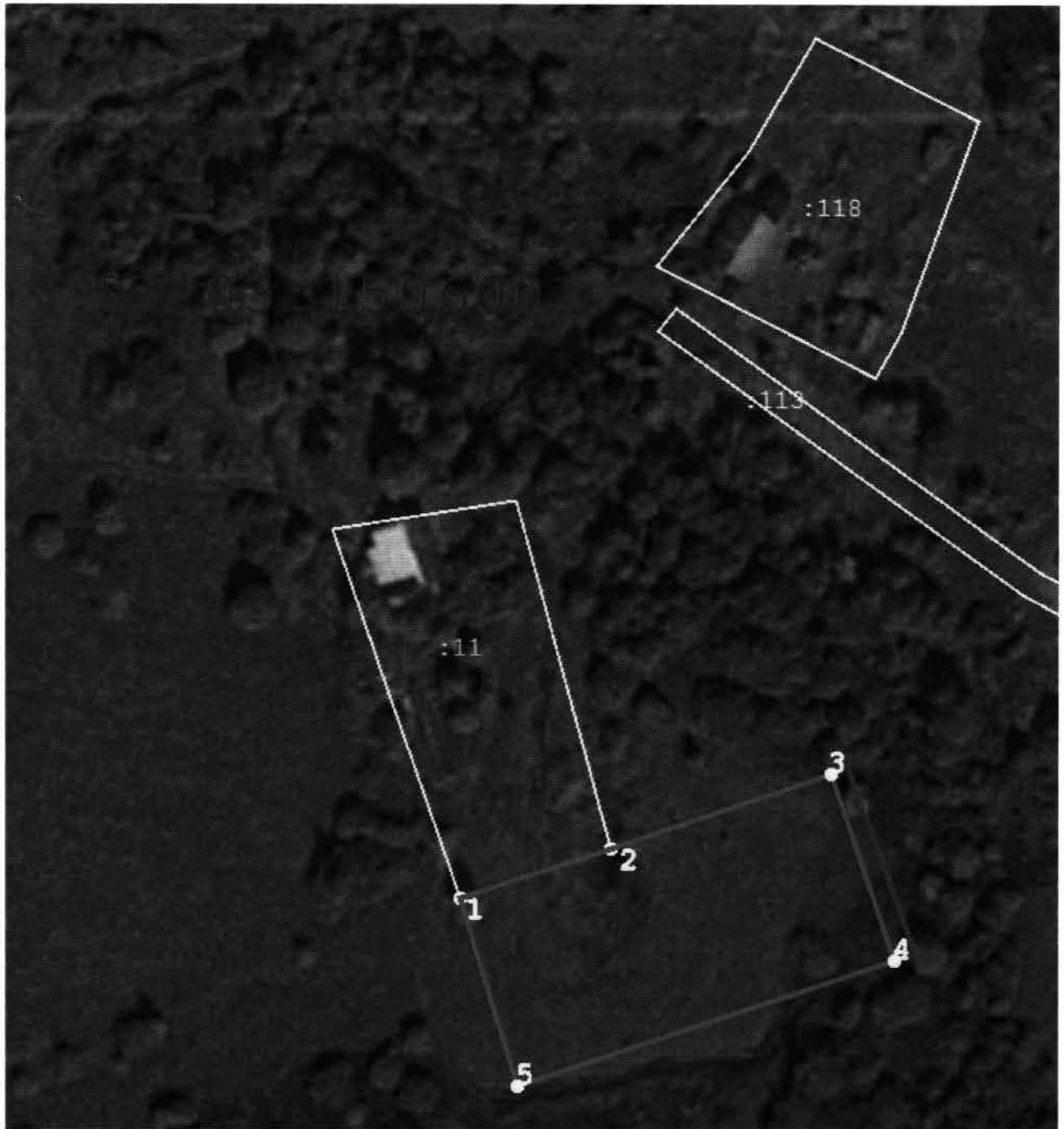
постановлением администрации  
(наименование документа об утверждении, включая наименования органов государственной власти или  
Валдайского муниципального района  
органов местного самоуправления, принявших решение об утверждении схемы или  
Новгородской области  
подписавших соглашение о перераспределении земельных участков)

от 29.06.2020

№ 985

**Схема расположения земельного участка или земельных  
участков на кадастровом плане территории**

Площадь земельного участка		2 000 м <sup>2</sup>	
Обозначение характерных точек границ	Координаты, м		
	X	Y	
1	2	3	
1	529 743,40	2 270 264,76	
2	529 751,57	2 270 288,87	
3	529 763,53	2 270 324,18	
4	529 733,51	2 270 334,36	
5	529 713,19	2 270 274,01	
1	529 743,40	2 270 264,76	



Масштаб 1:1 000

Условные обозначения:

- \_\_\_\_\_ - Граница кадастрового квартала
- \_\_\_\_\_ - Граница образуемого земельного участка
- \_\_\_\_\_ - Обозначение доступа к земельному участку
- 53:01:0000001 - Номер кадастрового квартала