

Утверждена

(наименование документа об утверждении, включая наименования

органов государственной власти или органов местного

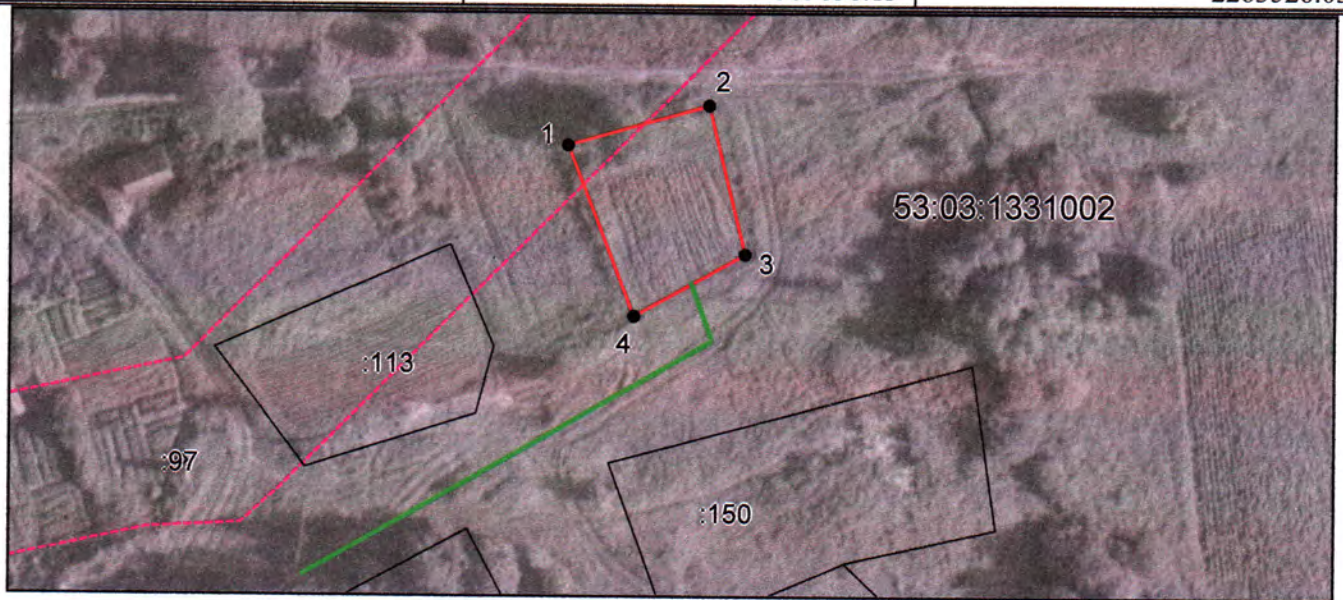
самоуправления, принявших решение об утверждении схемы

или подписавших соглашение о перераспределении земельных

от _____ № _____

Схема расположения земельного участка или земельных участков на кадастровом плане территории

Условный номер земельного участка —			
Площадь земельного участка 402 м ²			
Обозначение характерных точек границ	Координаты, м		
	X	Y	
1	2	3	
1	509836.13	2263526.03	
2	509841.44	2263544.73	
3	509821.60	2263549.56	
4	509813.39	2263534.85	
1	509836.13	2263526.03	



Система координат: МСК 53 (Зона-2)
Масштаб 1:1000

Условные обозначения:

- — граница образуемого земельного участка,
- — граница учтенного земельного участка,
- - - — граница кадастрового квартала,
- — характерная точка границы земельного участка.
- — доступ к земельному участку