

Утверждена

постановлением Администрации
(наименование документа об утверждении, включая наименование)

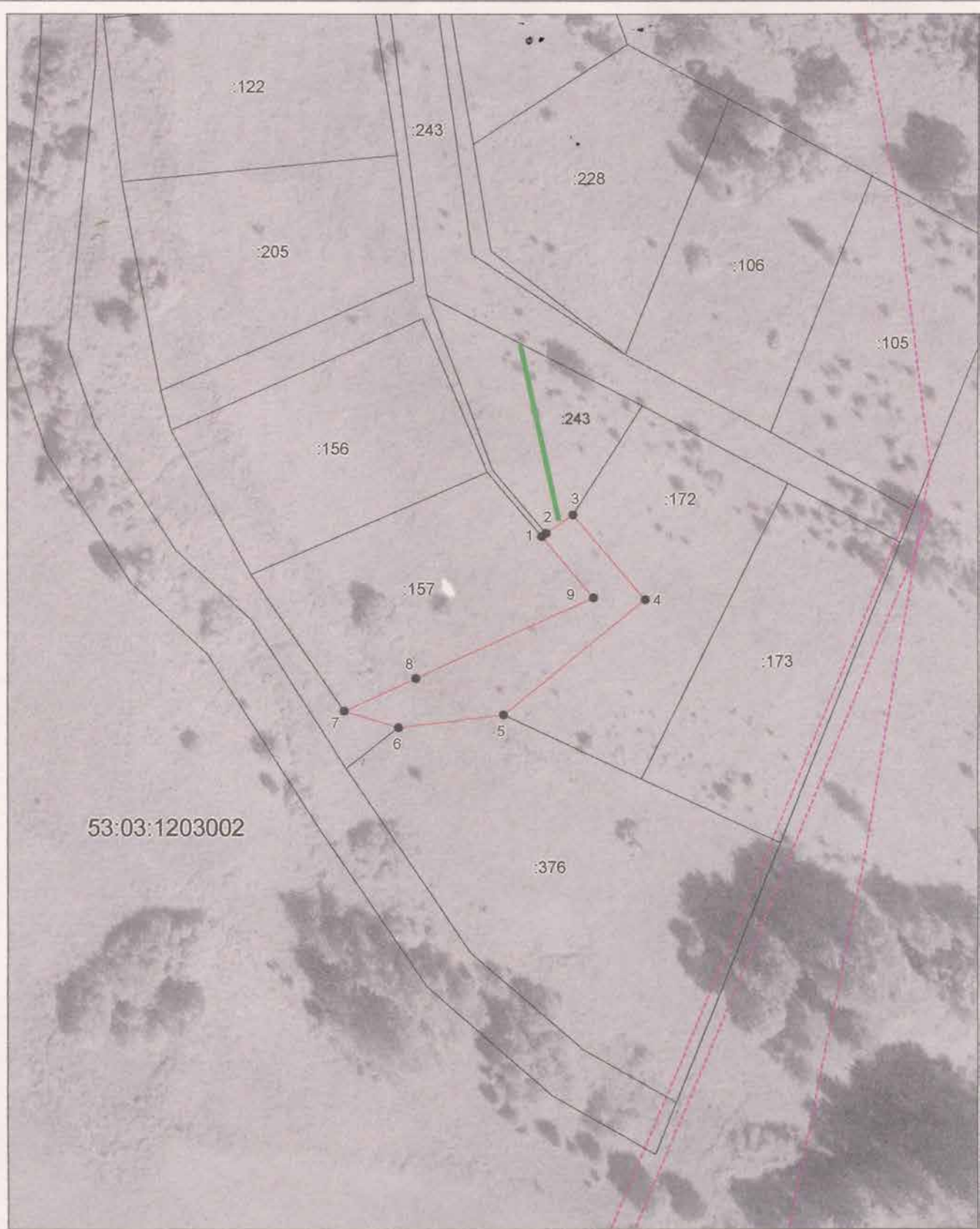
Валдайского муниципального
органов государственной власти или органов местного
района Новгородской области
самоуправления, принявших решение об утверждении схемы

или подписавших соглашение о перераспределении земельных участков)

от 21.04.2021 № 680

**Схема расположения земельного участка или земельных участков
на кадастровом плане территории**

Условный номер земельного участка —		
Площадь земельного участка 568 м ²		
Обозначение характерных точек границ	Координаты, м	
	X	Y
1	2	3
1	521501.05	2295243.63
2	521501.62	2295244.38
3	521504.92	2295249.33
4	521489.76	2295262.40
5	521468.99	2295236.68
6	521466.73	2295217.64
7	521469.62	2295207.81
8	521475.47	2295220.73
9	521490.09	2295253.03
1	521501.05	2295243.63



Система координат: МСК 53 (Зона-2)
 Масштаб 1:1000

Условные обозначения:

- — граница образуемого земельного участка,
- — граница учтенного земельного участка,
- - - — граница кадастрового квартала,
- — характерная точка границы земельного участка.
- — доступ к земельному участку