

Утверждена

*постановлением администрации*  
(наименование документа об утверждении, включая наименование)  
*Валдайского муниципального*  
органов государственной власти или органов местного  
*района*  
самоуправления, принявших решение об утверждении схемы

или подписавших соглашение о перераспределении земельных участков)

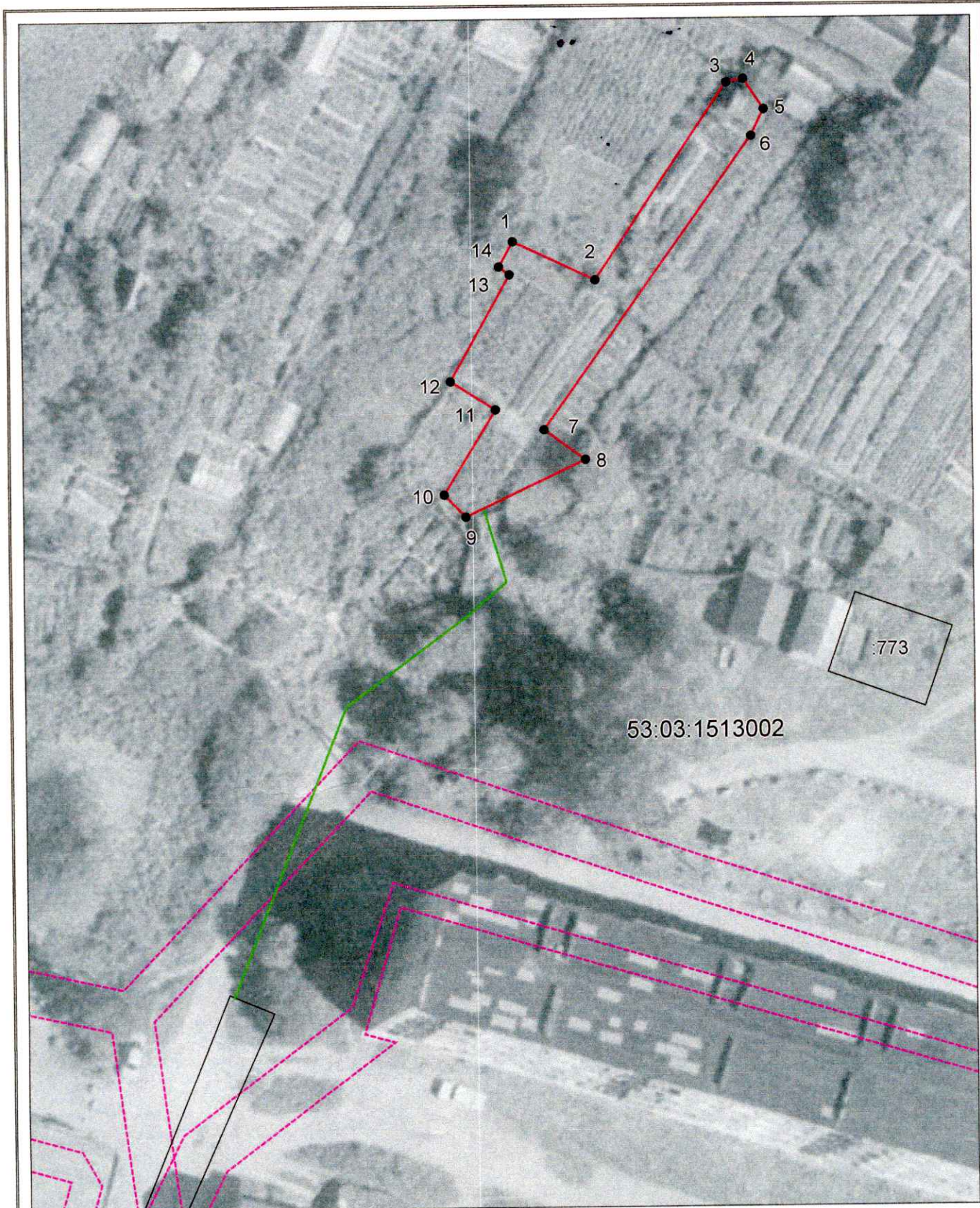
от *24.09.2020*

№ *1464*

**Схема расположения земельного участка или земельных участков  
на кадастровом плане территории**

Условный номер земельного участка —		
Площадь земельного участка 318 м <sup>2</sup>		
Обозначение характерных точек границ	Координаты, м	
	X	Y
1	2	3
1	522652.85	2279003.85
2	522649.26	2279011.49
3	522667.40	2279023.78
4	522667.71	2279025.38
5	522664.90	2279027.29
6	522662.44	2279026.09
7	522635.49	2279006.62
8	522632.75	2279010.45
9	522627.51	2278999.31
10	522629.58	2278997.31
11	522637.37	2279002.13
12	522639.99	2278997.99
13	522649.78	2279003.54
14	522650.53	2279002.56
1	522652.85	2279003.85





Система координат: МСК 53 (Зона-2)  
 Масштаб 1:500

**Условные обозначения:**

- граница образуемого земельного участка,
  - граница учтенного земельного участка,
  - граница кадастрового квартала,
  - характерная точка границы земельного участка.
- доступ к земельному участку