

Схема границ размещения публичного сервитута

Объект: "ВЛ-10 кв Л-8 ПС Валдай "

(наименование объекта)

Утверждена
Постановлением Администрации
Валдайского муниципального района
от _____ № _____

Местоположение: Новгородская область, Валдайский район

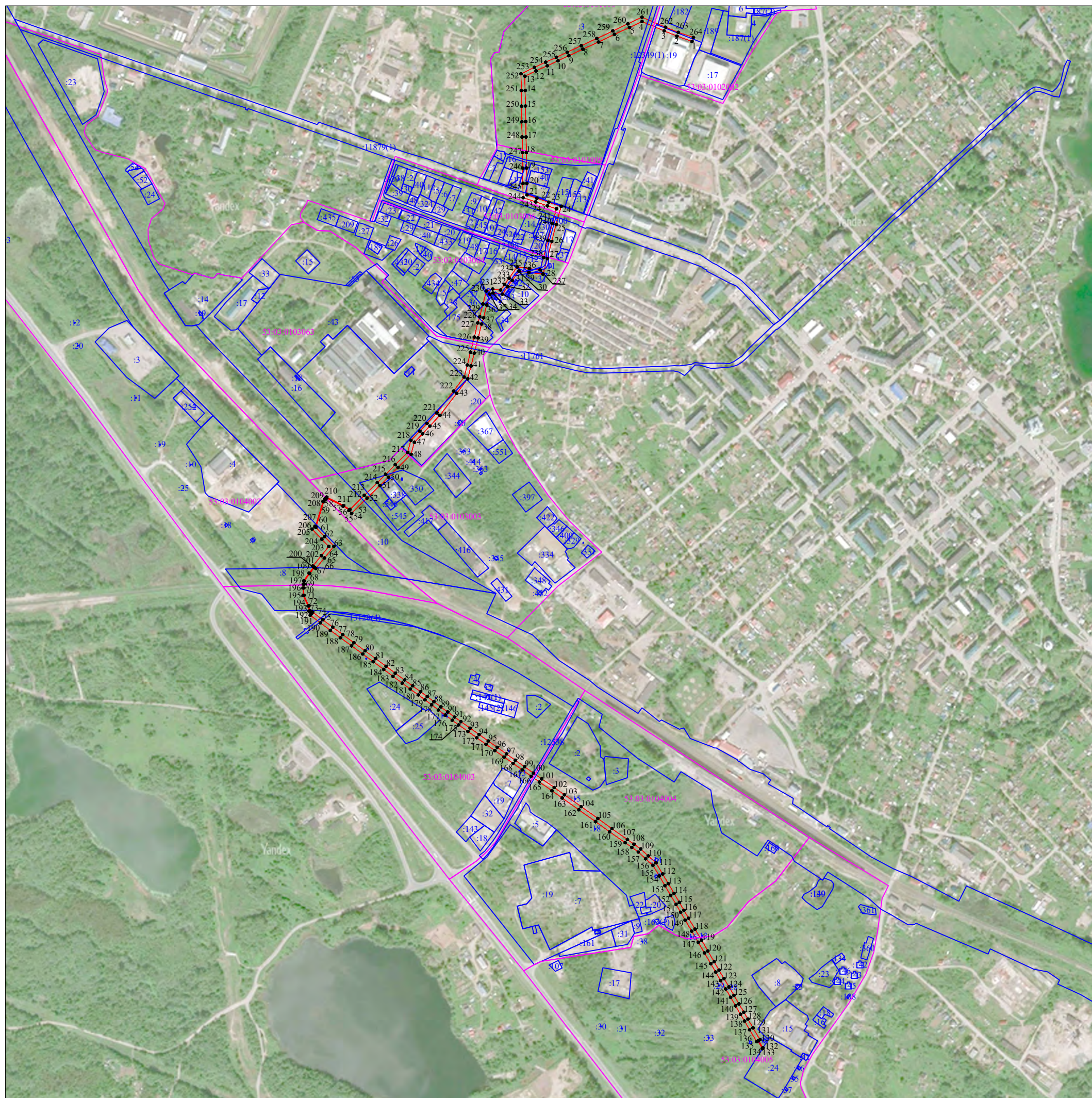
Кадастровые кварталы: 53:03:0101008; 53:03:0101009; 53:03:0102002; 53:03:0103003; 53:03:0103004; 53:03:0103006; 53:03:0103063; 53:03:0104002; 53:03:0104003; 53:03:0104004; 53:03:0104005

Кадастровые номера земельных участков: 53:03:0000000:8; 53:03:0000000:10; 53:03:0000000:11761; 53:03:0000000:11879; 53:03:0000000:12349; 53:03:0000000:12498; 53:03:0000000:12500; 53:03:0000000:12538; 53:03:0000000:13128; 53:03:0101008:3; 53:03:0101009:5; 53:03:0101009:16; 53:03:0101009:153; 53:03:0102002:19; 53:03:0103003:545; 53:03:0103004:12; 53:03:0103004:13; 53:03:0103004:31; 53:03:0103004:33; 53:03:0103004:36; 53:03:0103004:37; 53:03:0103004:175; 53:03:0103063:20; 53:03:0103063:45








Система координат: МСК-53 (Зона 2);

Каталог координат: Приложение 1

Площадь сервитута: 37 180 кв.м



Масштаб 1:10 000

- Используемые условные знаки и обозначения:
-  - граница публичного сервитута;
 -  - граница земельных участков по сведениям ЕГРН;
 -  - граница кадастровых кварталов по сведениям ЕГРН;
 -  - характерная точка границ публичного сервитута;
 -  - номер кадастрового квартала по сведениям ЕГРН;
 -  - номер земельного участка по сведениям ЕГРН;
 -  - номер поворотной точки границы публичного сервитута.

Подпись  /Е.Э. Лысенко/

Дата "11" мая 2022 г.

Система координат МСК-53, зона 2			
Метод определения координат характерных точек границ - аналитический			
Площадь публичного сервитута 37 180 кв. м.			
Обозначение характерных точек границы	Координаты, м		Средняя квадратическая погрешность определения координат характерных точек границ
	X, м	Y, м	
1	517 402,45	2 294 909,70	0,1
2	517 416,31	2 294 871,05	0,1
3	517 429,70	2 294 838,23	0,1
4	517 453,69	2 294 781,60	0,1
5	517 438,65	2 294 749,58	0,1
6	517 420,60	2 294 710,98	0,1
7	517 401,08	2 294 669,92	0,1
8	517 382,53	2 294 629,79	0,1
9	517 366,08	2 294 593,86	0,1
10	517 352,93	2 294 565,98	0,1
11	517 340,14	2 294 538,42	0,1
12	517 327,01	2 294 509,67	0,1
13	517 313,40	2 294 481,17	0,1
14	517 276,67	2 294 481,67	0,1
15	517 236,84	2 294 482,53	0,1
16	517 196,78	2 294 483,21	0,1
17	517 157,56	2 294 483,99	0,1
18	517 117,58	2 294 484,72	0,1
19	517 077,88	2 294 485,38	0,1
20	517 038,57	2 294 486,18	0,1
21	517 009,04	2 294 486,48	0,1
22	517 000,44	2 294 512,00	0,1
23	516 990,31	2 294 542,24	0,1
24	516 979,71	2 294 574,28	0,1
25	516 933,18	2 294 561,30	0,1
26	516 889,71	2 294 549,82	0,1
27	516 845,61	2 294 538,64	0,1
28	516 805,77	2 294 527,57	0,1
29	516 810,04	2 294 491,31	0,1
30	516 813,38	2 294 466,00	0,1
31	516 789,37	2 294 448,74	0,1
32	516 773,36	2 294 437,16	0,1
33	516 754,11	2 294 423,29	0,1
34	516 757,41	2 294 399,30	0,1
35	516 754,44	2 294 390,52	0,1
36	516 726,50	2 294 383,16	0,1
37	516 693,62	2 294 374,90	0,1
38	516 677,81	2 294 369,79	0,1
39	516 641,93	2 294 361,19	0,1
40	516 602,97	2 294 351,25	0,1
41	516 570,29	2 294 343,07	0,1
42	516 537,32	2 294 334,39	0,1
43	516 499,81	2 294 306,26	0,1
44	516 443,52	2 294 263,09	0,1
45	516 415,93	2 294 237,38	0,1
46	516 396,15	2 294 219,02	0,1
47	516 374,07	2 294 197,70	0,1
48	516 343,25	2 294 189,17	0,1
49	516 309,78	2 294 155,70	0,1
50	516 284,89	2 294 130,81	0,1
51	516 263,50	2 294 109,42	0,1
52	516 231,06	2 294 076,18	0,1
53	516 192,12	2 294 036,60	0,1
54	516 199,25	2 294 029,59	0,1
55	516 200,60	2 294 030,96	0,1
56	516 210,43	2 294 014,92	0,1
57	516 231,35	2 293 973,04	0,1
58	516 227,71	2 293 969,13	0,1
59	516 221,55	2 293 965,28	0,1
60	516 156,24	2 293 945,02	0,1
61	516 155,93	2 293 944,93	0,1
62	516 132,48	2 293 967,42	0,1
63	516 107,53	2 293 991,26	0,1
64	516 077,46	2 293 966,79	0,1
65	516 050,47	2 293 944,72	0,1
66	516 053,32	2 293 941,24	0,1
67	516 037,61	2 293 929,28	0,1
68	516 018,40	2 293 915,44	0,1

69	516 010,41	2 293 914,52	0,1
70	516 000,62	2 293 913,97	0,1
71	515 981,79	2 293 914,29	0,1
72	515 954,90	2 293 926,98	0,1
73	515 941,97	2 293 929,29	0,1
74	515 935,10	2 293 933,78	0,1
75	515 938,65	2 293 936,45	0,1
76	515 919,11	2 293 962,46	0,1
77	515 900,08	2 293 988,10	0,1
78	515 881,06	2 294 013,73	0,1
79	515 860,17	2 294 042,44	0,1
80	515 839,26	2 294 071,18	0,1
81	515 819,44	2 294 098,05	0,1
82	515 799,63	2 294 124,92	0,1
83	515 782,02	2 294 148,64	0,1
84	515 764,42	2 294 172,33	0,1
85	515 749,39	2 294 192,96	0,1
86	515 734,33	2 294 213,64	0,1
87	515 721,60	2 294 230,69	0,1
88	515 708,87	2 294 247,74	0,1
89	515 695,58	2 294 265,27	0,1
90	515 682,36	2 294 283,04	0,1
91	515 669,21	2 294 300,68	0,1
92	515 657,66	2 294 316,95	0,1
93	515 640,88	2 294 340,60	0,1
94	515 624,68	2 294 363,44	0,1
95	515 607,90	2 294 387,09	0,1
96	515 591,70	2 294 409,93	0,1
97	515 574,92	2 294 433,58	0,1
98	515 558,71	2 294 456,42	0,1
99	515 541,93	2 294 480,07	0,1
100	515 525,74	2 294 502,89	0,1
101	515 510,93	2 294 524,03	0,1
102	515 488,73	2 294 556,28	0,1
103	515 470,03	2 294 582,51	0,1
104	515 439,69	2 294 625,33	0,1
105	515 409,32	2 294 668,18	0,1
106	515 383,06	2 294 704,38	0,1
107	515 355,32	2 294 744,13	0,1
108	515 343,24	2 294 761,03	0,1
109	515 330,99	2 294 778,18	0,1
110	515 313,33	2 294 797,50	0,1
111	515 295,46	2 294 817,28	0,1
112	515 266,98	2 294 834,36	0,1
113	515 242,11	2 294 848,98	0,1
114	515 217,11	2 294 863,68	0,1
115	515 193,83	2 294 877,37	0,1
116	515 173,65	2 294 889,13	0,1
117	515 153,50	2 294 900,87	0,1
118	515 125,20	2 294 917,63	0,1
119	515 096,87	2 294 934,41	0,1
120	515 069,33	2 294 950,47	0,1
121	515 041,81	2 294 966,51	0,1
122	515 020,28	2 294 979,18	0,1
123	514 998,75	2 294 991,85	0,1
124	514 977,07	2 295 004,67	0,1
125	514 955,37	2 295 017,51	0,1
126	514 933,66	2 295 030,14	0,1
127	514 912,02	2 295 042,73	0,1
128	514 894,69	2 295 053,26	0,1
129	514 872,03	2 295 066,19	0,1
130	514 841,82	2 295 084,30	0,1
131	514 839,51	2 295 080,44	0,1
132	514 820,92	2 295 091,59	0,1
133	514 819,05	2 295 090,43	0,1
134	514 819,03	2 295 090,39	0,1
135	514 838,48	2 295 078,73	0,1
136	514 836,68	2 295 075,73	0,1
137	514 866,98	2 295 057,56	0,1
138	514 889,62	2 295 044,64	0,1
139	514 906,90	2 295 034,14	0,1
140	514 928,63	2 295 021,49	0,1
141	514 950,31	2 295 008,88	0,1
142	514 971,98	2 294 996,06	0,1
143	514 993,67	2 294 983,24	0,1
144	515 015,21	2 294 970,56	0,1
145	515 036,76	2 294 957,88	0,1
146	515 064,29	2 294 941,83	0,1
147	515 091,80	2 294 925,79	0,1

148	515 120,11	2 294 909,02	0,1
149	515 148,44	2 294 892,25	0,1
150	515 168,62	2 294 880,49	0,1
151	515 188,78	2 294 868,74	0,1
152	515 212,05	2 294 855,06	0,1
153	515 237,04	2 294 840,36	0,1
154	515 261,87	2 294 825,76	0,1
155	515 289,04	2 294 809,47	0,1
156	515 305,93	2 294 790,77	0,1
157	515 323,20	2 294 771,88	0,1
158	515 335,10	2 294 755,22	0,1
159	515 347,15	2 294 738,36	0,1
160	515 374,91	2 294 698,58	0,1
161	515 401,19	2 294 662,35	0,1
162	515 431,53	2 294 619,54	0,1
163	515 461,88	2 294 576,71	0,1
164	515 480,54	2 294 550,54	0,1
165	515 502,71	2 294 518,32	0,1
166	515 517,57	2 294 497,13	0,1
167	515 533,78	2 294 474,28	0,1
168	515 550,56	2 294 450,63	0,1
169	515 566,76	2 294 427,79	0,1
170	515 583,54	2 294 404,14	0,1
171	515 599,74	2 294 381,31	0,1
172	515 616,52	2 294 357,65	0,1
173	515 632,73	2 294 334,82	0,1
174	515 649,51	2 294 311,17	0,1
175	515 661,12	2 294 294,79	0,1
176	515 674,34	2 294 277,07	0,1
177	515 687,59	2 294 259,26	0,1
178	515 700,88	2 294 241,73	0,1
179	515 713,58	2 294 224,71	0,1
180	515 726,28	2 294 207,70	0,1
181	515 741,31	2 294 187,07	0,1
182	515 756,37	2 294 166,40	0,1
183	515 773,99	2 294 142,68	0,1
184	515 791,59	2 294 118,97	0,1
185	515 811,39	2 294 092,12	0,1
186	515 831,19	2 294 065,27	0,1
187	515 852,08	2 294 036,56	0,1
188	515 873,00	2 294 007,81	0,1
189	515 892,05	2 293 982,14	0,1
190	515 911,10	2 293 956,48	0,1
191	515 930,66	2 293 930,44	0,1
192	515 933,40	2 293 932,51	0,1
193	515 941,22	2 293 927,39	0,1
194	515 954,29	2 293 925,06	0,1
195	515 981,33	2 293 912,29	0,1
196	516 000,66	2 293 911,97	0,1
197	516 010,58	2 293 912,52	0,1
198	516 019,15	2 293 913,51	0,1
199	516 038,80	2 293 927,67	0,1
200	516 054,58	2 293 939,69	0,1
201	516 056,80	2 293 936,98	0,1
202	516 083,78	2 293 959,04	0,1
203	516 107,00	2 293 977,93	0,1
204	516 125,57	2 293 960,19	0,1
205	516 151,70	2 293 935,13	0,1
206	516 158,62	2 293 942,35	0,1
207	516 157,59	2 293 943,34	0,1
208	516 222,39	2 293 963,45	0,1
209	516 229,00	2 293 967,57	0,1
210	516 233,76	2 293 972,69	0,1
211	516 212,18	2 294 015,89	0,1
212	516 202,04	2 294 032,43	0,1
213	516 238,21	2 294 069,18	0,1
214	516 270,62	2 294 102,40	0,1
215	516 291,96	2 294 123,74	0,1
216	516 316,85	2 294 148,62	0,1
217	516 348,46	2 294 180,23	0,1
218	516 379,19	2 294 188,74	0,1
219	516 403,03	2 294 211,76	0,1
220	516 422,74	2 294 230,05	0,1
221	516 449,99	2 294 255,45	0,1
222	516 505,86	2 294 298,30	0,1
223	516 541,76	2 294 325,22	0,1
224	516 572,78	2 294 333,39	0,1
225	516 605,42	2 294 341,55	0,1
226	516 644,33	2 294 351,48	0,1

227	516 680,52	2 294 360,16	0,1
228	516 696,38	2 294 365,28	0,1
229	516 729,00	2 294 373,48	0,1
230	516 762,19	2 294 382,23	0,1
231	516 767,63	2 294 398,33	0,1
232	516 764,83	2 294 418,69	0,1
233	516 779,21	2 294 429,06	0,1
234	516 795,22	2 294 440,63	0,1
235	516 824,08	2 294 461,37	0,1
236	516 819,96	2 294 492,55	0,1
237	516 816,71	2 294 520,23	0,1
238	516 848,18	2 294 528,97	0,1
239	516 892,22	2 294 540,14	0,1
240	516 935,80	2 294 551,65	0,1
241	516 973,21	2 294 562,09	0,1
242	516 980,82	2 294 539,08	0,1
243	516 990,97	2 294 508,82	0,1
244	517 001,83	2 294 476,56	0,1
245	517 038,41	2 294 476,18	0,1
246	517 077,70	2 294 475,38	0,1
247	517 117,41	2 294 474,72	0,1
248	517 157,37	2 294 473,99	0,1
249	517 196,60	2 294 473,22	0,1
250	517 236,65	2 294 472,54	0,1
251	517 276,49	2 294 471,67	0,1
252	517 319,67	2 294 471,09	0,1
253	517 336,07	2 294 505,44	0,1
254	517 349,23	2 294 534,24	0,1
255	517 361,99	2 294 561,74	0,1
256	517 375,15	2 294 589,64	0,1
257	517 391,62	2 294 625,61	0,1
258	517 410,13	2 294 665,68	0,1
259	517 429,65	2 294 706,71	0,1
260	517 447,71	2 294 745,34	0,1
261	517 464,64	2 294 781,39	0,1
262	517 438,93	2 294 842,07	0,1
263	517 425,70	2 294 874,50	0,1
264	517 412,91	2 294 913,30	0,1
1	517 402,45	2 294 909,70	0,1

Кадастровый инженер



Лысенко Е.Э