

Схема границ размещения публичного сервитута

Объект: "ВЛ-10 кВ №1 ПС Ящерово"

(наименование объекта)

Утверждена  
Постановлением Администрации  
Валдайского муниципального района  
от \_\_\_\_\_ № \_\_\_\_\_

Местоположение: Новгородская область, Валдайский район

Кадастровые кварталы: 53:03:0101004; 53:03:0101020; 53:03:0101021; 53:03:0101022; 53:03:0101023; 53:03:0101029; 53:03:0101030; 53:03:0101032; 53:03:0101033; 53:03:0101042; 53:03:1202001; 53:03:1202002; 53:03:1202003; 53:03:1202006; 53:03:1203001; 53:03:1207001; 53:03:1209001; 53:03:1210001

Кадастровые номера земельных участков: 53:03:0000000:208; 53:03:0000000:209; 53:03:0000000:10761; 53:03:0000000:11349; 53:03:0000000:12519; 53:03:0000000:12598; 53:03:0000000:12913; 53:03:0000000:13202; 53:03:0101030:5; 53:03:0101030:8; 53:03:0101030:13; 53:03:1202002:16; 53:03:1202002:18; 53:03:1202002:19; 53:03:1202002:20; 53:03:1202002:21; 53:03:1202002:24; 53:03:1202002:27; 53:03:1202002:30; 53:03:1202002:32; 53:03:1202002:34; 53:03:1202002:37; 53:03:1202002:39; 53:03:1202002:40; 53:03:1202002:130; 53:03:1202002:258; 53:03:1202002:260; 53:03:1202002:263; 53:03:1202006:53; 53:03:1203001:192; 53:03:1203001:267; 53:03:1203001:369; 53:03:1203001:380; 53:03:1203001:587; 53:03:1203001:591; 53:03:1203001:608; 53:03:1203001:614; 53:03:1209001:27; 53:03:1209001:32; 53:03:1210001:23; 53:03:0000000:10762; 53:03:0000000:12539; 53:03:0000000:13111; 53:03:0000000:13178; 53:03:0101023:278; 53:03:1202002:4; 53:03:1202002:35; 53:03:1202002:53; 53:03:1202002:54; 53:03:1202002:59; 53:03:1202002:61; 53:03:1202002:104; 53:03:1202002:250; 53:03:1202002:252; 53:03:1202003:8; 53:03:1202003:12; 53:03:1202003:16; 53:03:1202003:17; 53:03:1202003:20; 53:03:1202003:21; 53:03:1202003:23; 53:03:1202003:25; 53:03:1202003:27; 53:03:1202003:29; 53:03:1202003:33; 53:03:1202003:36; 53:03:1202003:37; 53:03:1202003:40; 53:03:1202003:41; 53:03:1202003:42; 53:03:1202003:43; 53:03:1202003:106; 53:03:1202003:109; 53:03:1202003:113; 53:03:1202003:226; 53:03:1202006:2; 53:03:1202006:60; 53:03:1202006:174; 53:03:1207001:6; 53:03:0000000:10799; 53:03:0000000:12463; 53:03:0000000:12464; 53:03:0000000:13143; 53:03:0101004:270; 53:03:0101020:43; 53:03:0101020:50; 53:03:0101021:27; 53:03:0101022:15; 53:03:0101022:16; 53:03:0101022:17; 53:03:0101022:20; 53:03:0101022:28; 53:03:0101022:269; 53:03:0101022:272; 53:03:0101023:25; 53:03:0101023:47; 53:03:0101023:56; 53:03:0101023:270; 53:03:0101023:275; 53:03:0101023:276; 53:03:0101023:289; 53:03:0101032:93; 53:03:0101032:249; 53:03:0101032:418; 53:03:0101032:483; 53:03:0101032:487; 53:03:0101032:605; 53:03:0101042:6; 53:03:0101042:11; 53:03:0101042:20; 53:03:0101042:30; 53:03:0101042:31; 53:03:0101042:39; 53:03:0101042:40; 53:03:0101042:41; 53:03:0101042:93; 53:03:1207001:5; 53:03:0101020:166; 53:03:0101021:15; 53:03:0101021:16; 53:03:1202002:264.

Система координат: МСК-53 (Зона 2);

Каталог координат: Приложение 1

Площадь сервитута: 154 551 кв.м



Масштаб 1:20 000

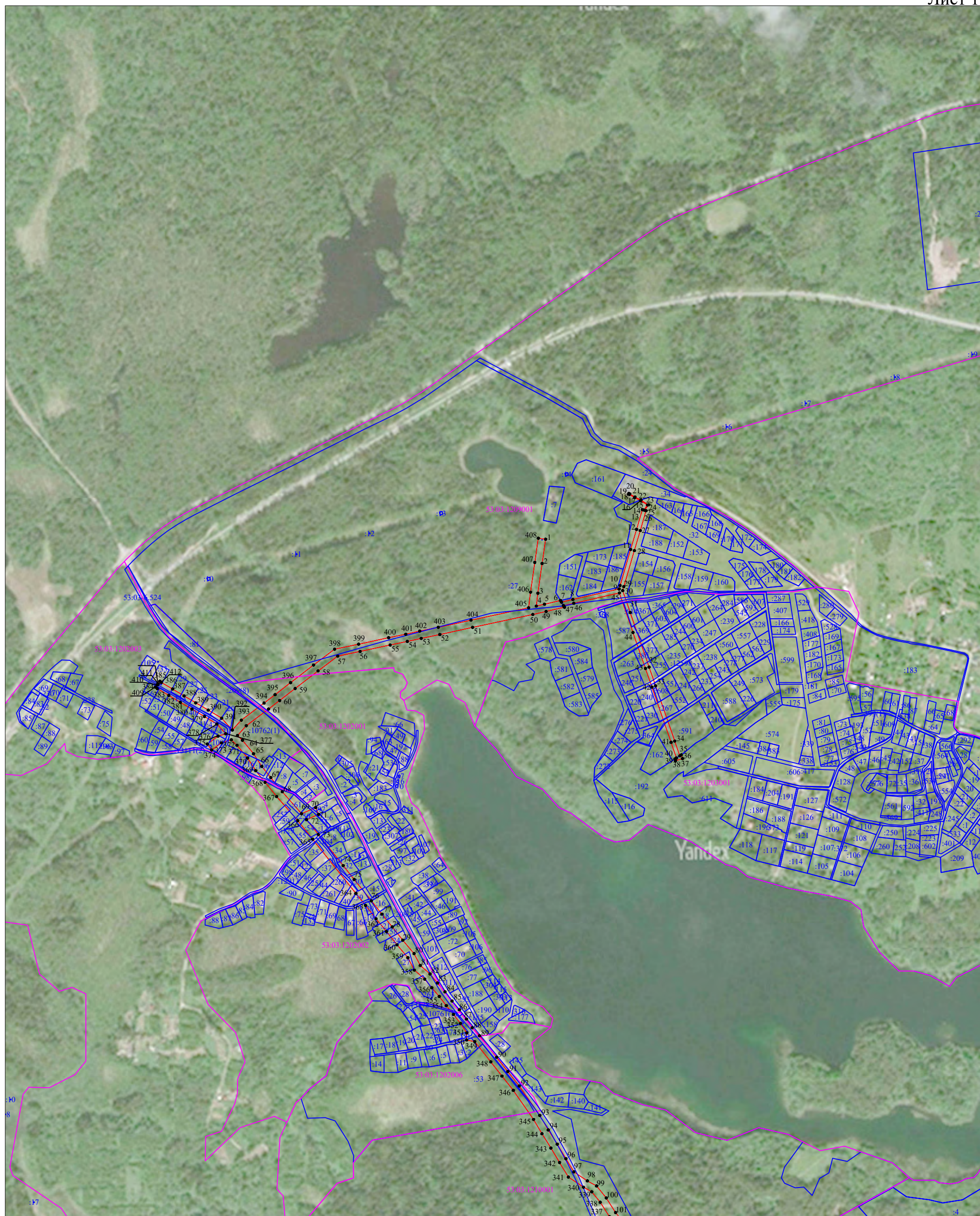
- Используемые условные знаки и обозначения:
- граница публичного сервитута;
  - граница кадастровых кварталов по сведениям ЕГРН;
  - 53:03:1209001 - номер кадастрового квартала по сведениям ЕГРН.

Подпись

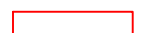





/Е.Э. Лысенко/

Дата "11" мая 2022 г.

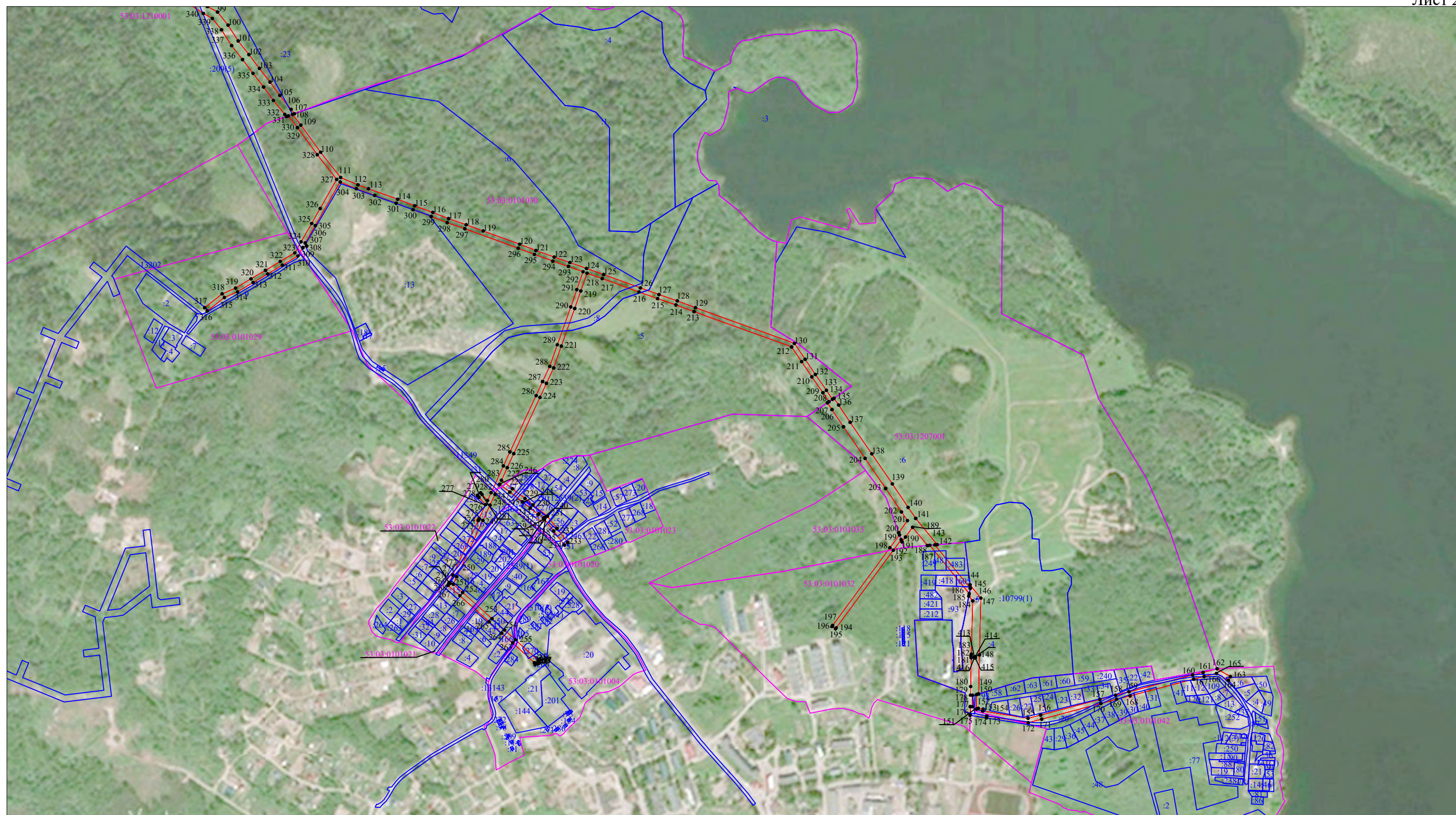


Масштаб 1:10 000

 - граница публичного сервитута;  
 - граница земельных участков по сведениям ЕГРН;  
 - граница кадастровых кварталов по сведениям ЕГРН;  
 - характерная точка границ публичного сервитута;  
**53:03:1209001** - номер кадастрового квартала по сведениям ЕГРН;  
**:162** - номер земельного участка по сведениям ЕГРН;  
**1** - номер поворотной точки границы публичного сервитута.

Используемые условные знаки и обозначения:

- граница публичного сервитута;
- граница земельных участков по сведениям ЕГРН;
- граница кадастровых кварталов по сведениям ЕГРН;
- характерная точка границ публичного сервитута;
- номер кадастрового квартала по сведениям ЕГРН;
- номер земельного участка по сведениям ЕГРН;
- номер поворотной точки границы публичного сервитута.



Масштаб 1:10 000

Используемые условные знаки и обозначения:

- ▭ - граница публичного сервитута;
- ▬ - граница земельных участков по сведениям ЕГРН;
- ▬ - граница кадастровых кварталов по сведениям ЕГРН;
- - характерная точка границ публичного сервитута;
- 53:03:1209001 - номер кадастрового квартала по сведениям ЕГРН;
- :162 - номер земельного участка по сведениям ЕГРН;
- 1 - номер поворотной точки границы публичного сервитута.

Система координат МСК-53, зона 2			
Метод определения координат характерных точек границ - аналитический			
Площадь публичного сервитута 154 551 кв. м.			
Обозначение характерных точек границы	Координаты, м		Средняя квадратическая погрешность определения координат характерных точек границ
	X, м	Y, м	
1	521 876,99	2 293 579,87	0,1
2	521 808,56	2 293 569,89	0,1
3	521 724,36	2 293 557,90	0,1
4	521 687,68	2 293 553,39	0,1
5	521 692,93	2 293 576,58	0,1
6	521 703,45	2 293 622,04	0,1
7	521 698,93	2 293 624,70	0,1
8	521 706,35	2 293 656,99	0,1
9	521 736,03	2 293 788,04	0,1
10	521 745,91	2 293 790,78	0,1
11	521 848,16	2 293 820,79	0,1
12	521 904,93	2 293 837,61	0,1
13	521 961,28	2 293 853,95	0,1
14	521 960,05	2 293 858,21	0,1
15	521 974,21	2 293 868,65	0,1
16	521 986,45	2 293 849,23	0,1
17	521 995,27	2 293 832,10	0,1
18	522 003,90	2 293 817,16	0,1
19	522 005,17	2 293 814,94	0,1
20	522 006,91	2 293 815,94	0,1
21	522 005,63	2 293 818,16	0,1
22	521 997,03	2 293 833,06	0,1
23	521 988,19	2 293 850,22	0,1
24	521 974,75	2 293 871,54	0,1
25	521 959,46	2 293 860,26	0,1
26	521 958,22	2 293 864,51	0,1
27	521 901,83	2 293 848,16	0,1
28	521 845,04	2 293 831,34	0,1
29	521 742,90	2 293 801,36	0,1
30	521 731,57	2 293 798,22	0,1
31	521 669,49	2 293 819,58	0,1
32	521 514,60	2 293 873,08	0,1
33	521 461,61	2 293 891,55	0,1
34	521 304,99	2 293 945,73	0,1
35	521 263,02	2 293 960,05	0,1
36	521 265,83	2 293 964,44	0,1
37	521 255,34	2 293 967,77	0,1
38	521 248,97	2 293 947,76	0,1
39	521 254,11	2 293 946,12	0,1
40	521 256,91	2 293 950,49	0,1
41	521 301,41	2 293 935,33	0,1
42	521 458,00	2 293 881,15	0,1
43	521 511,00	2 293 862,68	0,1
44	521 612,76	2 293 827,52	0,1
45	521 724,94	2 293 788,87	0,1
46	521 695,63	2 293 659,44	0,1
47	521 688,99	2 293 630,54	0,1
48	521 684,46	2 293 633,13	0,1
49	521 672,46	2 293 581,27	0,1
50	521 663,89	2 293 543,41	0,1
51	521 627,23	2 293 372,82	0,1
52	521 606,99	2 293 280,02	0,1
53	521 596,15	2 293 227,37	0,1
54	521 587,45	2 293 187,92	0,1
55	521 577,40	2 293 139,16	0,1
56	521 559,11	2 293 054,11	0,1
57	521 545,82	2 292 990,62	0,1
58	521 503,89	2 292 934,90	0,1
59	521 453,97	2 292 869,90	0,1
60	521 419,91	2 292 825,90	0,1
61	521 395,92	2 292 794,69	0,1
62	521 348,65	2 292 731,68	0,1
63	521 321,02	2 292 706,52	0,1
64	521 307,35	2 292 720,57	0,1
65	521 269,22	2 292 752,01	0,1
66	521 233,27	2 292 775,39	0,1
67	521 201,34	2 292 800,98	0,1
68	521 161,24	2 292 833,61	0,1

69	521 098,94	2 292 888,19	0,1
70	521 116,43	2 292 927,92	0,1
71	521 097,21	2 292 936,38	0,1
72	521 082,13	2 292 902,13	0,1
73	521 040,26	2 292 935,76	0,1
74	520 952,00	2 293 006,07	0,1
75	520 912,49	2 293 037,45	0,1
76	520 852,07	2 293 085,97	0,1
77	520 814,34	2 293 115,75	0,1
78	520 778,19	2 293 145,19	0,1
79	520 740,43	2 293 175,01	0,1
80	520 702,61	2 293 206,95	0,1
81	520 668,92	2 293 224,62	0,1
82	520 644,71	2 293 252,28	0,1
83	520 619,09	2 293 273,28	0,1
84	520 594,00	2 293 294,69	0,1
85	520 568,01	2 293 314,65	0,1
86	520 543,19	2 293 335,18	0,1
87	520 516,72	2 293 355,56	0,1
88	520 492,45	2 293 371,79	0,1
89	520 469,39	2 293 392,61	0,1
90	520 408,46	2 293 440,98	0,1
91	520 368,24	2 293 472,62	0,1
92	520 327,15	2 293 505,19	0,1
93	520 243,70	2 293 563,24	0,1
94	520 202,59	2 293 587,40	0,1
95	520 162,12	2 293 612,73	0,1
96	520 121,03	2 293 637,32	0,1
97	520 083,76	2 293 659,94	0,1
98	520 058,12	2 293 698,13	0,1
99	520 043,61	2 293 724,31	0,1
100	520 009,74	2 293 751,69	0,1
101	519 968,50	2 293 778,07	0,1
102	519 933,03	2 293 806,03	0,1
103	519 897,08	2 293 833,32	0,1
104	519 861,19	2 293 861,03	0,1
105	519 826,49	2 293 886,59	0,1
106	519 790,44	2 293 915,87	0,1
107	519 778,90	2 293 924,83	0,1
108	519 777,18	2 293 919,84	0,1
109	519 749,34	2 293 941,44	0,1
110	519 678,67	2 293 992,97	0,1
111	519 612,99	2 294 045,06	0,1
112	519 593,78	2 294 090,14	0,1
113	519 583,77	2 294 117,55	0,1
114	519 556,35	2 294 193,72	0,1
115	519 539,34	2 294 237,84	0,1
116	519 522,01	2 294 285,34	0,1
117	519 505,68	2 294 326,56	0,1
118	519 489,80	2 294 372,44	0,1
119	519 473,76	2 294 416,66	0,1
120	519 439,19	2 294 511,75	0,1
121	519 422,95	2 294 554,05	0,1
122	519 405,72	2 294 601,73	0,1
123	519 391,61	2 294 642,55	0,1
124	519 376,04	2 294 685,80	0,1
125	519 360,21	2 294 730,66	0,1
126	519 325,37	2 294 826,46	0,1
127	519 307,95	2 294 874,91	0,1
128	519 291,58	2 294 922,61	0,1
129	519 273,95	2 294 970,09	0,1
130	519 180,96	2 295 227,72	0,1
131	519 139,70	2 295 255,81	0,1
132	519 100,08	2 295 282,50	0,1
133	519 058,65	2 295 311,14	0,1
134	519 035,31	2 295 326,94	0,1
135	519 038,12	2 295 331,08	0,1
136	519 020,26	2 295 343,16	0,1
137	518 975,53	2 295 373,12	0,1
138	518 893,41	2 295 429,47	0,1
139	518 815,00	2 295 482,99	0,1
140	518 753,99	2 295 524,16	0,1
141	518 725,21	2 295 544,07	0,1
142	518 656,80	2 295 599,99	0,1
143	518 656,29	2 295 593,95	0,1
144	518 543,32	2 295 686,29	0,1
145	518 544,37	2 295 686,49	0,1
146	518 552,07	2 295 685,60	0,1
147	518 517,60	2 295 713,77	0,1

148	518 369,77	2 295 709,98	0,1
149	518 268,03	2 295 707,88	0,1
150	518 266,53	2 295 702,85	0,1
151	518 228,80	2 295 702,07	0,1
152	518 230,53	2 295 706,94	0,1
153	518 228,49	2 295 719,59	0,1
154	518 223,56	2 295 718,79	0,1
155	518 204,55	2 295 836,70	0,1
156	518 213,13	2 295 869,59	0,1
157	518 253,88	2 296 023,81	0,1
158	518 264,99	2 296 064,83	0,1
159	518 273,84	2 296 099,89	0,1
160	518 317,45	2 296 265,70	0,1
161	518 324,21	2 296 293,11	0,1
162	518 333,56	2 296 329,54	0,1
163	518 312,96	2 296 364,37	0,1
164	518 303,49	2 296 358,77	0,1
165	518 321,77	2 296 327,86	0,1
166	518 313,54	2 296 295,79	0,1
167	518 306,79	2 296 268,41	0,1
168	518 263,18	2 296 102,63	0,1
169	518 254,35	2 296 067,62	0,1
170	518 243,26	2 296 026,66	0,1
171	518 202,49	2 295 872,38	0,1
172	518 193,32	2 295 837,24	0,1
173	518 210,75	2 295 729,09	0,1
174	518 205,82	2 295 728,30	0,1
175	518 212,68	2 295 685,74	0,1
176	518 235,03	2 295 686,19	0,1
177	518 234,93	2 295 691,19	0,1
178	518 264,84	2 295 691,81	0,1
179	518 264,94	2 295 686,81	0,1
180	518 287,40	2 295 687,27	0,1
181	518 362,40	2 295 688,83	0,1
182	518 367,29	2 295 687,94	0,1
183	518 371,47	2 295 689,02	0,1
184	518 510,35	2 295 692,58	0,1
185	518 522,89	2 295 682,33	0,1
186	518 529,27	2 295 683,57	0,1
187	518 655,16	2 295 580,67	0,1
188	518 654,64	2 295 574,63	0,1
189	518 702,13	2 295 535,81	0,1
190	518 676,47	2 295 517,29	0,1
191	518 664,19	2 295 508,16	0,1
192	518 669,86	2 295 506,14	0,1
193	518 642,26	2 295 485,62	0,1
194	518 440,13	2 295 336,53	0,1
195	518 437,77	2 295 335,11	0,1
196	518 443,50	2 295 325,71	0,1
197	518 446,25	2 295 327,37	0,1
198	518 648,81	2 295 476,78	0,1
199	518 682,32	2 295 501,71	0,1
200	518 687,99	2 295 499,69	0,1
201	518 719,53	2 295 522,47	0,1
202	518 742,14	2 295 506,82	0,1
203	518 803,21	2 295 465,62	0,1
204	518 881,55	2 295 412,14	0,1
205	518 963,75	2 295 355,73	0,1
206	519 008,53	2 295 325,74	0,1
207	519 026,34	2 295 313,69	0,1
208	519 029,15	2 295 317,83	0,1
209	519 052,44	2 295 302,06	0,1
210	519 093,88	2 295 273,41	0,1
211	519 133,53	2 295 246,71	0,1
212	519 171,82	2 295 220,63	0,1
213	519 263,62	2 294 966,31	0,1
214	519 281,22	2 294 918,91	0,1
215	519 297,57	2 294 871,27	0,1
216	519 315,03	2 294 822,72	0,1
217	519 349,86	2 294 726,95	0,1
218	519 363,84	2 294 687,32	0,1
219	519 317,40	2 294 671,06	0,1
220	519 272,13	2 294 655,34	0,1
221	519 173,79	2 294 620,24	0,1
222	519 116,78	2 294 600,30	0,1
223	519 076,97	2 294 581,39	0,1
224	519 040,33	2 294 564,63	0,1
225	518 893,67	2 294 496,21	0,1
226	518 857,35	2 294 479,35	0,1

227	518 824,46	2 294 464,26	0,1
228	518 802,48	2 294 493,04	0,1
229	518 777,09	2 294 525,63	0,1
230	518 760,43	2 294 546,21	0,1
231	518 730,84	2 294 584,03	0,1
232	518 699,00	2 294 608,97	0,1
233	518 662,54	2 294 637,11	0,1
234	518 655,82	2 294 628,40	0,1
235	518 692,25	2 294 600,28	0,1
236	518 723,00	2 294 576,20	0,1
237	518 723,46	2 294 575,62	0,1
238	518 723,79	2 294 575,88	0,1
239	518 725,30	2 294 573,95	0,1
240	518 726,97	2 294 575,23	0,1
241	518 737,35	2 294 561,91	0,1
242	518 735,38	2 294 560,37	0,1
243	518 751,82	2 294 539,36	0,1
244	518 768,47	2 294 518,79	0,1
245	518 793,77	2 294 486,32	0,1
246	518 814,21	2 294 459,57	0,1
247	518 787,78	2 294 447,47	0,1
248	518 759,72	2 294 434,34	0,1
249	518 719,94	2 294 416,03	0,1
250	518 573,07	2 294 347,50	0,1
251	518 553,66	2 294 338,51	0,1
252	518 532,45	2 294 362,94	0,1
253	518 464,06	2 294 439,50	0,1
254	518 434,51	2 294 472,28	0,1
255	518 409,25	2 294 500,75	0,1
256	518 355,44	2 294 559,90	0,1
257	518 348,08	2 294 562,21	0,1
258	518 346,93	2 294 559,10	0,1
259	518 347,91	2 294 557,87	0,1
260	518 345,88	2 294 556,23	0,1
261	518 344,27	2 294 551,88	0,1
262	518 349,30	2 294 550,29	0,1
263	518 401,06	2 294 493,41	0,1
264	518 426,31	2 294 464,95	0,1
265	518 455,88	2 294 432,15	0,1
266	518 524,20	2 294 355,68	0,1
267	518 550,77	2 294 325,05	0,1
268	518 555,47	2 294 327,23	0,1
269	518 554,58	2 294 328,06	0,1
270	518 556,59	2 294 330,20	0,1
271	518 558,33	2 294 328,55	0,1
272	518 577,71	2 294 337,53	0,1
273	518 719,79	2 294 403,82	0,1
274	518 720,98	2 294 404,85	0,1
275	518 721,27	2 294 404,51	0,1
276	518 724,57	2 294 406,05	0,1
277	518 761,04	2 294 422,84	0,1
278	518 780,12	2 294 405,58	0,1
279	518 784,86	2 294 401,64	0,1
280	518 791,89	2 294 410,10	0,1
281	518 787,32	2 294 413,89	0,1
282	518 771,87	2 294 427,88	0,1
283	518 792,40	2 294 437,48	0,1
284	518 861,96	2 294 469,36	0,1
285	518 898,31	2 294 486,24	0,1
286	519 044,95	2 294 554,65	0,1
287	519 081,62	2 294 571,42	0,1
288	519 120,97	2 294 590,12	0,1
289	519 177,45	2 294 609,87	0,1
290	519 275,78	2 294 644,96	0,1
291	519 321,03	2 294 660,67	0,1
292	519 367,53	2 294 676,96	0,1
293	519 381,24	2 294 638,89	0,1
294	519 395,35	2 294 598,06	0,1
295	519 412,64	2 294 550,21	0,1
296	519 428,88	2 294 507,90	0,1
297	519 479,43	2 294 368,77	0,1
298	519 495,36	2 294 322,74	0,1
299	519 511,72	2 294 281,43	0,1
300	519 529,04	2 294 233,98	0,1
301	519 546,04	2 294 189,88	0,1
302	519 566,14	2 294 134,02	0,1
303	519 583,55	2 294 086,09	0,1
304	519 601,50	2 294 043,97	0,1
305	519 487,77	2 293 979,02	0,1

306	519 442,57	2 293 952,91	0,1
307	519 434,66	2 293 956,77	0,1
308	519 429,83	2 293 946,88	0,1
309	519 430,93	2 293 946,35	0,1
310	519 408,71	2 293 933,91	0,1
311	519 384,84	2 293 893,26	0,1
312	519 361,70	2 293 854,90	0,1
313	519 339,51	2 293 817,09	0,1
314	519 315,11	2 293 776,27	0,1
315	519 300,41	2 293 741,96	0,1
316	519 265,23	2 293 697,56	0,1
317	519 273,86	2 293 690,73	0,1
318	519 309,95	2 293 736,28	0,1
319	519 324,93	2 293 771,26	0,1
320	519 348,97	2 293 811,49	0,1
321	519 371,15	2 293 849,27	0,1
322	519 394,30	2 293 887,64	0,1
323	519 416,68	2 293 925,77	0,1
324	519 445,50	2 293 941,90	0,1
325	519 493,24	2 293 969,48	0,1
326	519 532,18	2 293 991,72	0,1
327	519 607,98	2 294 035,00	0,1
328	519 672,01	2 293 984,21	0,1
329	519 742,72	2 293 932,65	0,1
330	519 773,39	2 293 908,86	0,1
331	519 771,66	2 293 903,87	0,1
332	519 777,38	2 293 899,43	0,1
333	519 813,63	2 293 869,98	0,1
334	519 848,54	2 293 844,26	0,1
335	519 884,31	2 293 816,64	0,1
336	519 920,18	2 293 789,42	0,1
337	519 956,32	2 293 760,94	0,1
338	519 997,44	2 293 734,63	0,1
339	520 027,23	2 293 710,55	0,1
340	520 040,19	2 293 687,16	0,1
341	520 068,90	2 293 644,39	0,1
342	520 110,19	2 293 619,33	0,1
343	520 151,16	2 293 594,82	0,1
344	520 191,69	2 293 569,44	0,1
345	520 232,37	2 293 545,54	0,1
346	520 314,62	2 293 488,32	0,1
347	520 355,23	2 293 456,14	0,1
348	520 395,44	2 293 424,50	0,1
349	520 453,02	2 293 378,80	0,1
350	520 457,43	2 293 355,98	0,1
351	520 477,62	2 293 356,45	0,1
352	520 504,46	2 293 338,49	0,1
353	520 530,09	2 293 318,77	0,1
354	520 554,92	2 293 298,23	0,1
355	520 580,78	2 293 278,36	0,1
356	520 605,62	2 293 257,17	0,1
357	520 630,05	2 293 237,14	0,1
358	520 655,70	2 293 207,84	0,1
359	520 690,82	2 293 189,42	0,1
360	520 727,15	2 293 158,75	0,1
361	520 765,05	2 293 128,80	0,1
362	520 801,20	2 293 099,37	0,1
363	520 838,98	2 293 069,54	0,1
364	520 873,07	2 293 042,10	0,1
365	521 027,15	2 292 919,36	0,1
366	521 079,47	2 292 877,33	0,1
367	521 147,69	2 292 817,56	0,1
368	521 188,14	2 292 784,65	0,1
369	521 220,94	2 292 758,35	0,1
370	521 256,78	2 292 735,06	0,1
371	521 293,10	2 292 705,10	0,1
372	521 308,69	2 292 689,08	0,1
373	521 299,94	2 292 661,11	0,1
374	521 279,59	2 292 633,28	0,1
375	521 296,54	2 292 620,88	0,1
376	521 318,94	2 292 651,52	0,1
377	521 325,72	2 292 673,17	0,1
378	521 353,40	2 292 648,26	0,1
379	521 374,58	2 292 613,01	0,1
380	521 395,27	2 292 577,60	0,1
381	521 414,81	2 292 544,40	0,1
382	521 434,40	2 292 511,99	0,1
383	521 453,76	2 292 479,28	0,1
384	521 457,86	2 292 473,80	0,1



385	521 474,68	2 292 486,38	0,1
386	521 471,26	2 292 490,94	0,1
387	521 452,43	2 292 522,76	0,1
388	521 432,85	2 292 555,16	0,1
389	521 413,38	2 292 588,22	0,1
390	521 392,64	2 292 623,72	0,1
391	521 369,78	2 292 661,76	0,1
392	521 336,23	2 292 691,96	0,1
393	521 364,26	2 292 717,48	0,1
394	521 412,65	2 292 782,00	0,1
395	521 436,54	2 292 813,07	0,1
396	521 470,60	2 292 857,08	0,1
397	521 520,61	2 292 922,19	0,1
398	521 565,42	2 292 981,73	0,1
399	521 579,66	2 293 049,76	0,1
400	521 597,95	2 293 134,83	0,1
401	521 607,99	2 293 183,53	0,1
402	521 616,69	2 293 222,99	0,1
403	521 627,54	2 293 275,67	0,1
404	521 647,76	2 293 368,38	0,1
405	521 682,84	2 293 531,64	0,1
406	521 727,12	2 293 537,08	0,1
407	521 811,56	2 293 549,11	0,1
408	521 880,02	2 293 559,09	0,1
1	521 876,99	2 293 579,87	0,1
Вырез 1			
409	521 464,80	2 292 480,41	0,1
410	521 465,15	2 292 479,73	0,1
411	521 466,80	2 292 480,58	0,1
412	521 466,46	2 292 481,26	0,1
409	521 464,80	2 292 480,41	0,1
Вырез 2			
413	518 364,76	2 295 697,30	0,1
414	518 364,56	2 295 699,30	0,1
415	518 362,14	2 295 699,05	0,1
416	518 362,34	2 295 697,06	0,1
413	518 364,76	2 295 697,30	0,1

Кадастровый инженер



Лысенко Е.Э