

Схема границ размещения публичного сервитута

Объект: "ВЛ-10 кВ № 4 ПС Ящерово "

(наименование объекта)

Местоположение: Новгородская область, Валдайский район

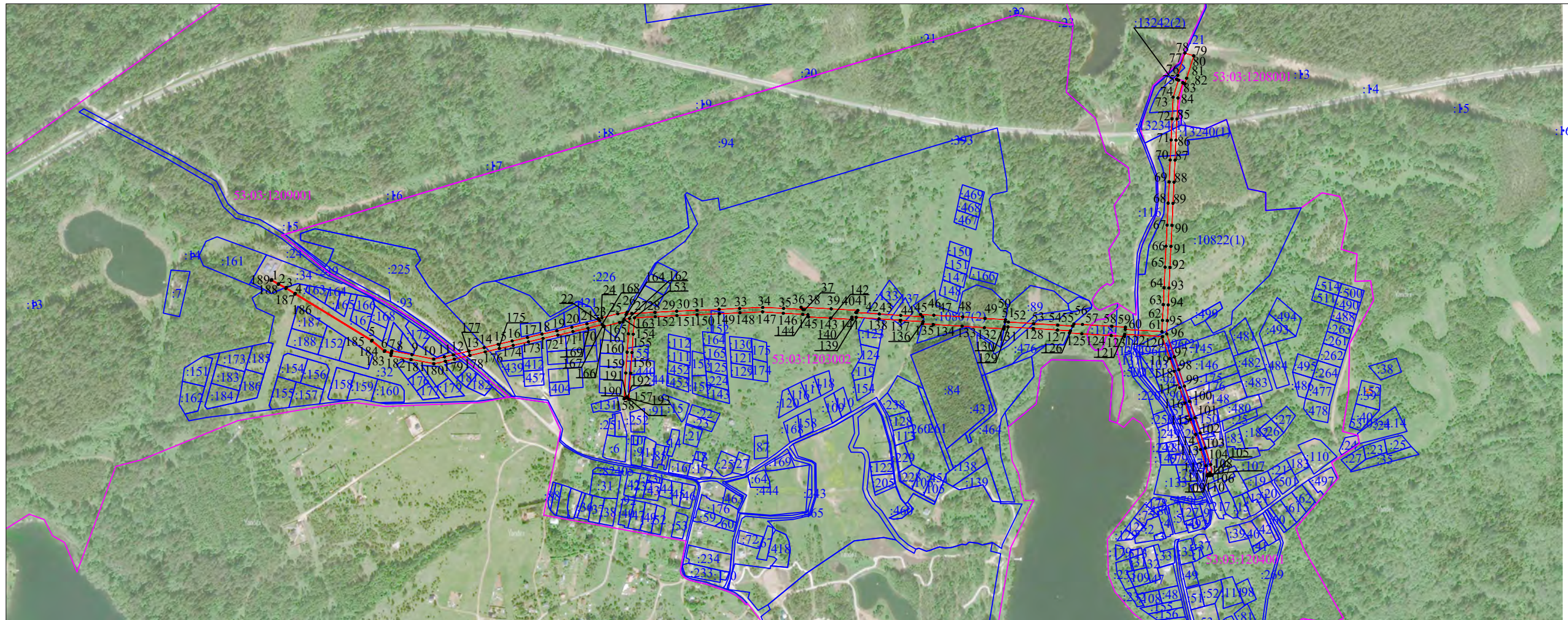
Кадастровые кварталы: 53:03:1203002; 53:03:1204001; 53:03:1208001; 53:03:1209001

Кадастровые номера земельных участков: 53:03:0000000:10807; 53:03:0000000:10822; 53:03:0000000:13234; 53:03:0000000:13240; 53:03:0000000:13242; 53:03:1203002:89; 53:03:1203002:93; 53:03:1203002:94; 53:03:1203002:123; 53:03:1203002:133; 53:03:1203002:137; 53:03:1203002:152; 53:03:1203002:155; 53:03:1203002:225; 53:03:1203002:226; 53:03:1203002:440; 53:03:1203002:441; 53:03:1203002:476; 53:03:1204001:29; 53:03:1204001:77; 53:03:1204001:90; 53:03:1204001:94; 53:03:1204001:103; 53:03:1204001:116; 53:03:1204001:118; 53:03:1204001:231; 53:03:1204001:246; 53:03:1204001:479; 53:03:1204001:496; 53:03:1204001:517; 53:03:1204001:518; 53:03:1208001:21; 53:03:1209001:24; 53:03:1209001:32





Система координат: МСК-53 (Зона 2);

Каталог координат: Приложение 1

Площадь сервитута: 37 124 кв.м



Масштаб 1:10 000

- Используемые условные знаки и обозначения:
-  - граница публичного сервитута;
 -  - граница земельных участков по сведениям ЕГРН;
 -  - граница кадастровых кварталов по сведениям ЕГРН;
 -  - характеристическая точка границ публичного сервитута;
 - 53:03:1203002 - номер кадастрового квартала по сведениям ЕГРН;
 - :123 - номер земельного участка по сведениям ЕГРН;
 - 1 - номер поворотной точки границы публичного сервитута.

Подпись _____



/Е.Э. Лысенко/

Дата "12" мая 2022 г.

Система координат МСК-53, зона 2			
Метод определения координат характерных точек границ - аналитический			
Площадь публичного сервитута 37 124 кв. м.			
Обозначение характерных точек границы	Координаты, м		Средняя квадратическая погрешность определения координат характерных точек границ
	X, м	Y, м	
1	522 006,13	2 293 817,29	0,1
2	521 997,03	2 293 833,06	0,1
3	521 988,19	2 293 850,22	0,1
4	521 975,33	2 293 870,62	0,1
5	521 869,67	2 294 043,47	0,1
6	521 846,01	2 294 072,03	0,1
7	521 841,39	2 294 087,16	0,1
8	521 845,83	2 294 087,90	0,1
9	521 837,12	2 294 133,33	0,1
10	521 827,13	2 294 182,31	0,1
11	521 832,14	2 294 206,30	0,1
12	521 836,89	2 294 226,46	0,1
13	521 845,26	2 294 261,39	0,1
14	521 853,17	2 294 295,95	0,1
15	521 860,78	2 294 327,72	0,1
16	521 867,95	2 294 358,89	0,1
17	521 875,91	2 294 393,28	0,1
18	521 883,62	2 294 426,09	0,1
19	521 890,92	2 294 459,59	0,1
20	521 898,93	2 294 493,44	0,1
21	521 906,49	2 294 527,19	0,1
22	521 913,88	2 294 555,91	0,1
23	521 918,30	2 294 553,03	0,1
24	521 920,38	2 294 561,13	0,1
25	521 929,17	2 294 596,61	0,1
26	521 933,05	2 294 617,82	0,1
27	521 927,54	2 294 615,48	0,1
28	521 929,91	2 294 628,47	0,1
29	521 932,54	2 294 680,48	0,1
30	521 935,14	2 294 729,26	0,1
31	521 937,06	2 294 774,91	0,1
32	521 939,16	2 294 824,93	0,1
33	521 941,40	2 294 871,25	0,1
34	521 943,63	2 294 922,92	0,1
35	521 941,48	2 294 969,97	0,1
36	521 938,85	2 295 013,79	0,1
37	521 938,69	2 295 016,62	0,1
38	521 944,10	2 295 009,27	0,1
39	521 940,36	2 295 077,20	0,1
40	521 936,96	2 295 137,11	0,1
41	521 932,19	2 295 132,87	0,1
42	521 932,11	2 295 134,25	0,1
43	521 928,81	2 295 185,66	0,1
44	521 925,61	2 295 233,94	0,1
45	521 922,56	2 295 282,81	0,1
46	521 927,84	2 295 278,49	0,1
47	521 925,98	2 295 308,35	0,1
48	521 922,38	2 295 373,30	0,1
49	521 918,86	2 295 423,52	0,1
50	521 916,08	2 295 469,72	0,1
51	521 911,12	2 295 468,84	0,1
52	521 910,68	2 295 476,09	0,1
53	521 907,11	2 295 532,97	0,1
54	521 903,71	2 295 587,25	0,1
55	521 901,58	2 295 621,24	0,1
56	521 906,44	2 295 623,61	0,1
57	521 905,22	2 295 643,00	0,1
58	521 901,08	2 295 709,01	0,1
59	521 899,15	2 295 739,69	0,1
60	521 894,16	2 295 739,38	0,1
61	521 888,98	2 295 821,95	0,1
62	521 914,42	2 295 823,16	0,1
63	521 949,81	2 295 825,01	0,1
64	521 987,92	2 295 826,74	0,1
65	522 034,16	2 295 829,03	0,1
66	522 081,60	2 295 831,27	0,1
67	522 128,98	2 295 833,60	0,1
68	522 178,27	2 295 835,92	0,1
69	522 226,13	2 295 838,17	0,1
70	522 275,79	2 295 840,56	0,1
71	522 320,71	2 295 842,65	0,1
72	522 368,32	2 295 844,64	0,1
73	522 417,12	2 295 847,14	0,1
74	522 455,16	2 295 859,28	0,1
75	522 456,96	2 295 856,13	0,1
76	522 457,41	2 295 854,76	0,1

77	522 466,01	2 295 857,50	0,1
78	522 516,49	2 295 873,61	0,1
79	522 510,11	2 295 893,62	0,1
80	522 459,62	2 295 877,50	0,1
81	522 447,04	2 295 873,49	0,1
82	522 449,40	2 295 869,36	0,1
83	522 449,58	2 295 869,05	0,1
84	522 415,13	2 295 858,06	0,1
85	522 367,81	2 295 855,63	0,1
86	522 320,22	2 295 853,64	0,1
87	522 275,27	2 295 851,55	0,1
88	522 225,61	2 295 849,15	0,1
89	522 177,76	2 295 846,90	0,1
90	522 128,45	2 295 844,59	0,1
91	522 081,07	2 295 842,26	0,1
92	522 033,62	2 295 840,02	0,1
93	521 987,40	2 295 837,73	0,1
94	521 949,28	2 295 836,00	0,1
95	521 913,88	2 295 834,15	0,1
96	521 883,91	2 295 832,72	0,1
97	521 832,11	2 295 850,07	0,1
98	521 803,39	2 295 859,95	0,1
99	521 766,29	2 295 872,56	0,1
100	521 731,82	2 295 884,10	0,1
101	521 695,06	2 295 896,32	0,1
102	521 660,96	2 295 907,98	0,1
103	521 627,16	2 295 919,32	0,1
104	521 589,54	2 295 931,77	0,1
105	521 565,24	2 295 934,58	0,1
106	521 564,65	2 295 929,48	0,1
107	521 566,43	2 295 932,42	0,1
108	521 570,87	2 295 929,90	0,1
109	521 568,23	2 295 925,58	0,1
110	521 564,44	2 295 927,74	0,1
111	521 563,97	2 295 923,65	0,1
112	521 587,16	2 295 920,97	0,1
113	521 623,68	2 295 908,88	0,1
114	521 657,43	2 295 897,56	0,1
115	521 691,55	2 295 885,90	0,1
116	521 728,34	2 295 873,66	0,1
117	521 762,77	2 295 862,14	0,1
118	521 799,83	2 295 849,54	0,1
119	521 828,57	2 295 839,66	0,1
120	521 877,89	2 295 823,14	0,1
121	521 883,22	2 295 738,09	0,1
122	521 878,25	2 295 737,51	0,1
123	521 880,12	2 295 707,69	0,1
124	521 884,26	2 295 641,68	0,1
125	521 886,02	2 295 613,63	0,1
126	521 890,88	2 295 616,01	0,1
127	521 892,73	2 295 586,56	0,1
128	521 896,14	2 295 532,28	0,1
129	521 899,70	2 295 475,41	0,1
130	521 900,22	2 295 466,91	0,1
131	521 895,26	2 295 466,04	0,1
132	521 897,91	2 295 422,15	0,1
133	521 901,42	2 295 371,98	0,1
134	521 905,01	2 295 307,11	0,1
135	521 906,54	2 295 282,63	0,1
136	521 911,46	2 295 284,07	0,1
137	521 914,63	2 295 233,23	0,1
138	521 917,83	2 295 184,94	0,1
139	521 921,13	2 295 133,59	0,1
140	521 921,68	2 295 123,88	0,1
141	521 916,64	2 295 124,47	0,1
142	521 919,39	2 295 076,03	0,1
143	521 922,15	2 295 026,00	0,1
144	521 927,22	2 295 024,86	0,1
145	521 927,87	2 295 013,16	0,1
146	521 930,50	2 294 969,34	0,1
147	521 933,62	2 294 922,84	0,1
148	521 931,41	2 294 871,71	0,1
149	521 929,17	2 294 825,38	0,1
150	521 927,06	2 294 775,32	0,1
151	521 925,15	2 294 729,73	0,1
152	521 922,55	2 294 681,00	0,1
153	521 920,19	2 294 634,22	0,1
154	521 883,20	2 294 631,59	0,1
155	521 841,88	2 294 628,66	0,1
156	521 795,29	2 294 625,65	0,1
157	521 736,60	2 294 621,84	0,1
158	521 737,31	2 294 610,86	0,1
159	521 796,00	2 294 614,67	0,1
160	521 842,62	2 294 617,68	0,1
161	521 883,98	2 294 620,62	0,1
162	521 918,77	2 294 623,09	0,1
163	521 916,52	2 294 610,80	0,1

164	521 911,01	2 294 608,46	0,1
165	521 909,61	2 294 600,81	0,1
166	521 900,99	2 294 566,03	0,1
167	521 900,61	2 294 564,56	0,1
168	521 905,04	2 294 561,68	0,1
169	521 896,76	2 294 529,53	0,1
170	521 889,18	2 294 495,69	0,1
171	521 881,17	2 294 461,80	0,1
172	521 873,86	2 294 428,30	0,1
173	521 866,18	2 294 395,55	0,1
174	521 858,21	2 294 361,14	0,1
175	521 851,04	2 294 330,01	0,1
176	521 843,44	2 294 298,23	0,1
177	521 835,52	2 294 263,67	0,1
178	521 827,16	2 294 228,77	0,1
179	521 822,38	2 294 208,47	0,1
180	521 816,92	2 294 182,33	0,1
181	521 826,32	2 294 131,24	0,1
182	521 835,03	2 294 085,83	0,1
183	521 839,47	2 294 086,57	0,1
184	521 844,21	2 294 071,07	0,1
185	521 868,04	2 294 042,30	0,1
186	521 973,63	2 293 869,57	0,1
187	521 986,45	2 293 849,23	0,1
188	521 995,27	2 293 832,10	0,1
189	522 004,40	2 293 816,29	0,1
1	522 006,13	2 293 817,29	0,1
Вырез 1			
190	521 740,24	2 294 616,68	0,1
191	521 741,70	2 294 616,65	0,1
192	521 741,73	2 294 617,96	0,1
193	521 740,26	2 294 617,99	0,1
190	521 740,24	2 294 616,68	0,1

Кадастровый инженер



Лысенко Е.Э