

Схема границ размещения публичного сервитута

Объект: "ВЛ-10 кВ ПС Зелёная линия № 4"

Утверждена
Постановлением Администрации
Валдайского муниципального района
от _____ № _____

Местоположение: Новгородская область, Валдайский район

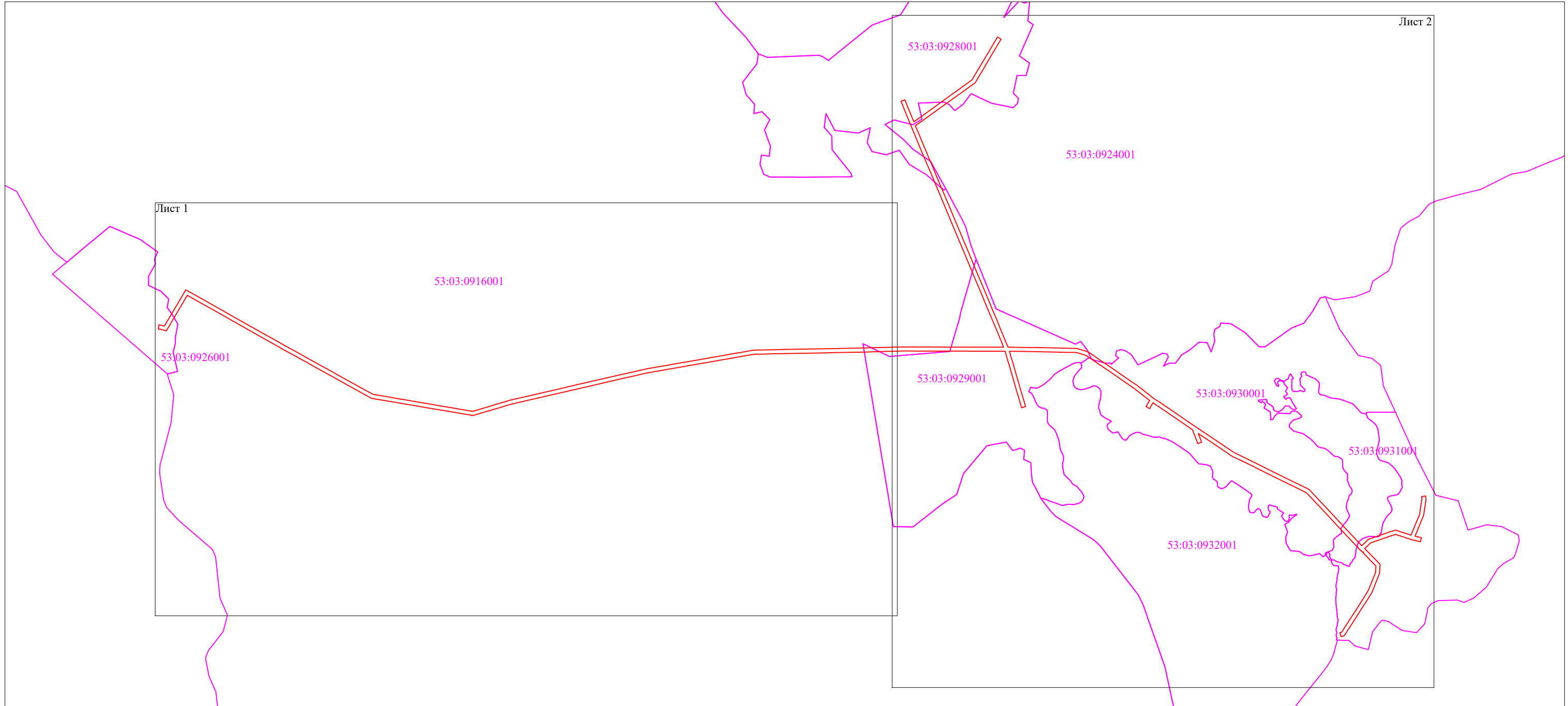
Кадастровые кварталы: 53:03:0916001; 53:03:0924001; 53:03:0926001; 53:03:0928001; 53:03:0929001; 53:03:0930001; 53:03:0931001; 53:03:0932001

Кадастровые номера земельных участков: 53:03:0000000:209; 53:03:0000000:10770; 53:03:0000000:10821; 53:03:0916001:123; 53:03:0926001:37; 53:03:0930001:60; 53:03:0930001:143; 53:03:0931001:2; 53:03:0931001:5; 53:03:0931001:6; 53:03:0931001:7; 53:03:0931001:8; 53:03:0931001:9; 53:03:0931001:14; 53:03:0931001:16; 53:03:0931001:30; 53:03:0931001:32; 53:03:0931001:43; 53:03:0931001:47; 53:03:0931001:56; 53:03:0931001:67; 53:03:0931001:85; 53:03:0931001:86; 53:03:0931001:88; 53:03:0931001:91; 53:03:0931001:92; 53:03:0931001:94; 53:03:0931001:95; 53:03:0931001:96; 53:03:0931001:101; 53:03:0931001:175; 53:03:0931001:183; 53:03:0931001:184; 53:03:0931001:201; 53:03:0931001:217; 53:03:0931001:225; 53:03:0931001:227; 53:03:0931001:351; 53:03:0931001:353; 53:03:0931001:365; 53:03:0000000:10812; 53:03:0916001:7; 53:03:0916001:104; 53:03:0916001:111; 53:03:0916001:127; 53:03:0924001:33; 53:03:0928001:13; 53:03:0928001:21; 53:03:0928001:43; 53:03:0928001:66; 53:03:0929001:1; 53:03:0929001:8; 53:03:0929001:9; 53:03:0929001:20; 53:03:0929001:21; 53:03:0929001:24; 53:03:0929001:28; 53:03:0929001:64; 53:03:0929001:65; 53:03:0929001:74; 53:03:0929001:109; 53:03:0929001:110; 53:03:0929001:111; 53:03:0929001:113; 53:03:0929001:114; 53:03:0929001:348; 53:03:0931001:10; 53:03:0931001:18; 53:03:0931001:71; 53:03:0931001:72; 53:03:0931001:73; 53:03:0931001:80; 53:03:0931001:81; 53:03:0931001:98; 53:03:0931001:202; 53:03:0931001:65; 53:03:0931001:386; 53:03:0929001:45; 53:03:0929001:66; 53:03:0929001:115; 53:03:0929001:116; 53:03:0929001:129; 53:03:0930001:5; 53:03:0930001:9; 53:03:0930001:21; 53:03:0930001:22; 53:03:0930001:34; 53:03:0930001:53; 53:03:0930001:72; 53:03:0930001:77; 53:03:0930001:151

Система координат: МСК-53 (Зона 2);

Каталог координат: Приложение 1

Площадь сервитута: 214 772 кв.м



Масштаб 1:20 000

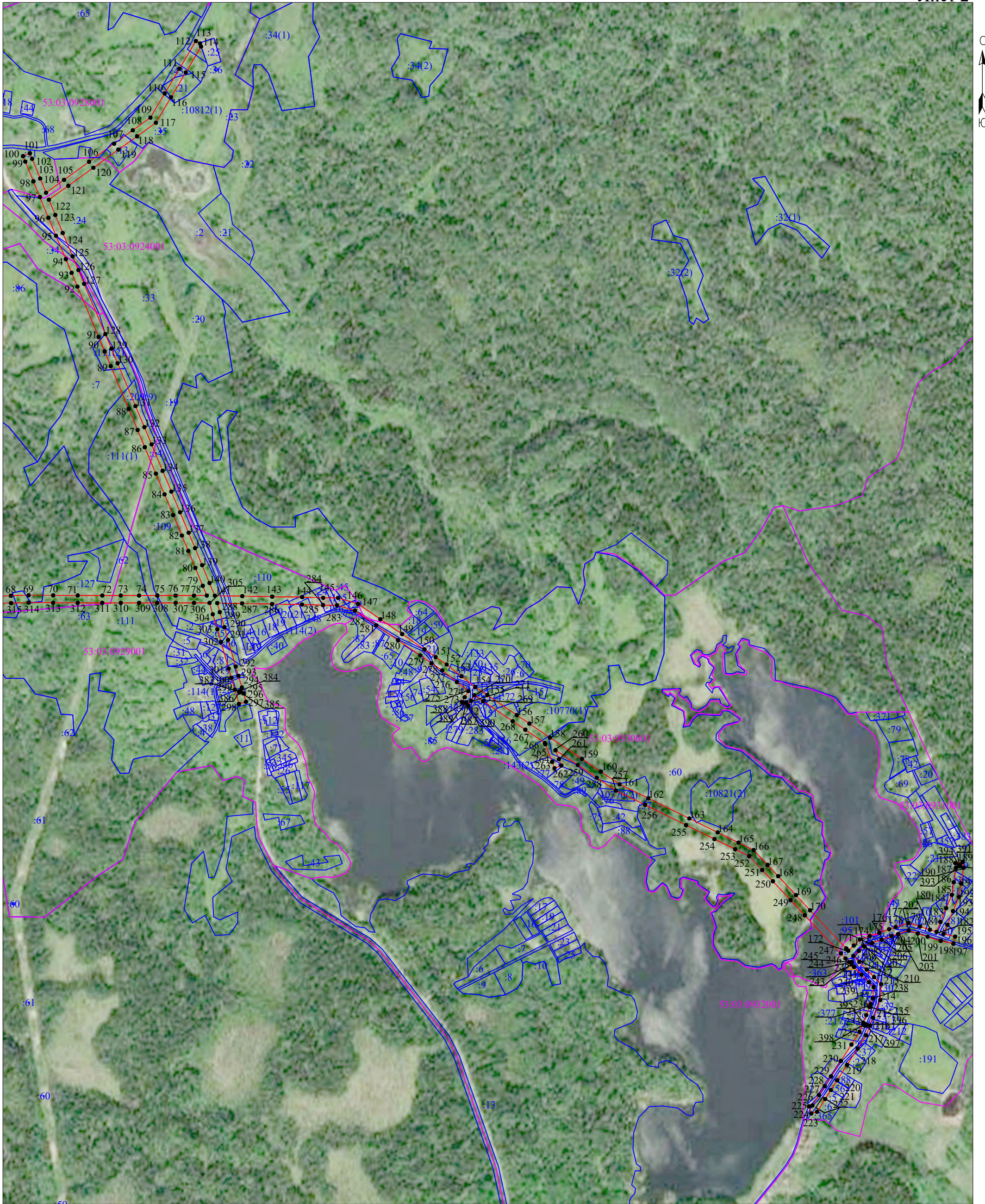
- Используемые условные знаки и обозначения:
- граница публичного сервитута;
 - граница кадастровых кварталов по сведениям ЕГРН;
 - 53:03:0929001 - номер кадастрового квартала по сведениям ЕГРН.

Подпись _____




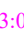


/Е.Э. Лысенко/

Дата "12" мая 2022 г.



Масштаб 1:10 000

- Используемые условные знаки и обозначения:
-  - граница публичного сервитута;
 -  - граница земельных участков по сведениям ЕГРН;
 -  - граница кадастровых кварталов по сведениям ЕГРН;
 -  - характерная точка границ публичного сервитута;
 - 53:03:0929001** - номер кадастрового квартала по сведениям ЕГРН;
 - :65** - номер земельного участка по сведениям ЕГРН;
 - 1** - номер поворотной точки границы публичного сервитута.



Масштаб 1:10 000

- Используемые условные знаки и обозначения:
- граница публичного сервитута;
 - граница земельных участков по сведениям ЕГРН;
 - граница кадастровых кварталов по сведениям ЕГРН;
 - - характерная точка границ публичного сервитута;
 - 53:03:0929001 - номер кадастрового квартала по сведениям ЕГРН;
 - :65 - номер земельного участка по сведениям ЕГРН;
 - 1 - номер поворотной точки границы публичного сервитута.

Система координат МСК-53, зона 2			
Метод определения координат характерных точек границ - аналитический			
Площадь публичного сервитута 214 772 кв. м.			
Обозначение характерных точек границы	Координаты, м		Средняя квадратическая погрешность определения координат характерных точек границ
	X, м	Y, м	
1	528 592,54	2 286 946,65	0,1
2	528 590,46	2 286 962,82	0,1
3	528 586,94	2 286 974,67	0,1
4	528 671,82	2 287 024,83	0,1
5	528 772,61	2 287 084,39	0,1
6	528 731,40	2 287 157,47	0,1
7	528 695,26	2 287 221,57	0,1
8	528 658,97	2 287 285,93	0,1
9	528 622,63	2 287 350,39	0,1
10	528 586,28	2 287 414,87	0,1
11	528 549,93	2 287 479,33	0,1
12	528 513,60	2 287 543,77	0,1
13	528 482,78	2 287 599,38	0,1
14	528 452,15	2 287 654,67	0,1
15	528 421,27	2 287 710,38	0,1
16	528 390,53	2 287 765,87	0,1
17	528 359,68	2 287 821,54	0,1
18	528 329,04	2 287 876,83	0,1
19	528 298,26	2 287 932,37	0,1
20	528 267,58	2 287 987,74	0,1
21	528 237,76	2 288 041,55	0,1
22	528 228,37	2 288 096,86	0,1
23	528 218,74	2 288 153,56	0,1
24	528 209,00	2 288 210,86	0,1
25	528 199,33	2 288 267,80	0,1
26	528 189,65	2 288 324,81	0,1
27	528 179,97	2 288 381,77	0,1
28	528 170,30	2 288 438,73	0,1
29	528 160,52	2 288 497,07	0,1
30	528 151,13	2 288 553,02	0,1
31	528 169,78	2 288 615,52	0,1
32	528 189,14	2 288 680,38	0,1
33	528 208,59	2 288 745,57	0,1
34	528 223,07	2 288 808,69	0,1
35	528 237,53	2 288 871,69	0,1
36	528 251,93	2 288 934,43	0,1
37	528 266,37	2 288 997,37	0,1
38	528 280,82	2 289 060,35	0,1
39	528 295,22	2 289 123,12	0,1
40	528 309,59	2 289 185,76	0,1
41	528 324,13	2 289 249,11	0,1
42	528 338,55	2 289 311,98	0,1
43	528 352,64	2 289 373,39	0,1
44	528 366,79	2 289 435,06	0,1
45	528 376,56	2 289 490,81	0,1
46	528 386,32	2 289 546,51	0,1
47	528 396,05	2 289 602,09	0,1
48	528 405,77	2 289 657,55	0,1
49	528 415,30	2 289 711,97	0,1
50	528 425,02	2 289 767,45	0,1
51	528 434,74	2 289 822,93	0,1
52	528 444,45	2 289 878,34	0,1
53	528 454,16	2 289 933,82	0,1
54	528 464,02	2 289 990,10	0,1
55	528 465,04	2 290 042,45	0,1
56	528 466,04	2 290 093,99	0,1
57	528 467,04	2 290 145,70	0,1
58	528 468,04	2 290 197,12	0,1
59	528 469,04	2 290 248,86	0,1
60	528 470,03	2 290 300,18	0,1
61	528 471,03	2 290 351,80	0,1
62	528 472,04	2 290 403,50	0,1
63	528 473,05	2 290 455,64	0,1
64	528 474,06	2 290 507,74	0,1
65	528 475,33	2 290 557,96	0,1
66	528 476,60	2 290 608,25	0,1
67	528 477,88	2 290 658,81	0,1
68	528 479,15	2 290 709,23	0,1
69	528 480,43	2 290 759,81	0,1
70	528 480,17	2 290 830,04	0,1
71	528 479,91	2 290 900,21	0,1
72	528 479,64	2 290 970,36	0,1
73	528 479,61	2 291 023,19	0,1
74	528 479,58	2 291 075,54	0,1
75	528 479,54	2 291 127,54	0,1
76	528 479,51	2 291 179,98	0,1

77	528 479,47	2 291 232,43	0,1
78	528 479,45	2 291 269,08	0,1
79	528 507,31	2 291 257,39	0,1
80	528 558,54	2 291 236,20	0,1
81	528 607,30	2 291 216,09	0,1
82	528 651,04	2 291 197,70	0,1
83	528 709,56	2 291 173,16	0,1
84	528 768,81	2 291 148,31	0,1
85	528 828,07	2 291 123,46	0,1
86	528 903,72	2 291 091,86	0,1
87	528 952,90	2 291 071,30	0,1
88	529 012,99	2 291 045,92	0,1
89	529 135,48	2 290 994,66	0,1
90	529 177,24	2 290 977,22	0,1
91	529 218,99	2 290 959,79	0,1
92	529 362,68	2 290 899,34	0,1
93	529 402,01	2 290 882,77	0,1
94	529 441,34	2 290 866,20	0,1
95	529 508,15	2 290 838,03	0,1
96	529 559,58	2 290 816,64	0,1
97	529 618,73	2 290 792,05	0,1
98	529 663,72	2 290 773,60	0,1
99	529 720,19	2 290 750,40	0,1
100	529 735,86	2 290 743,92	0,1
101	529 743,88	2 290 763,33	0,1
102	529 728,19	2 290 769,82	0,1
103	529 671,71	2 290 793,02	0,1
104	529 631,24	2 290 809,65	0,1
105	529 667,88	2 290 861,17	0,1
106	529 719,65	2 290 932,61	0,1
107	529 771,47	2 291 004,12	0,1
108	529 809,63	2 291 057,59	0,1
109	529 845,99	2 291 107,90	0,1
110	529 915,04	2 291 148,88	0,1
111	529 985,66	2 291 190,79	0,1
112	530 064,89	2 291 237,81	0,1
113	530 057,91	2 291 249,57	0,1
114	530 048,94	2 291 252,76	0,1
115	529 974,95	2 291 208,85	0,1
116	529 904,32	2 291 166,94	0,1
117	529 831,53	2 291 123,74	0,1
118	529 792,57	2 291 069,84	0,1
119	529 754,42	2 291 016,38	0,1
120	529 702,64	2 290 944,93	0,1
121	529 650,82	2 290 873,41	0,1
122	529 611,32	2 290 817,87	0,1
123	529 567,65	2 290 836,03	0,1
124	529 516,26	2 290 857,40	0,1
125	529 449,50	2 290 885,56	0,1
126	529 410,16	2 290 902,12	0,1
127	529 370,83	2 290 918,69	0,1
128	529 227,10	2 290 979,15	0,1
129	529 185,33	2 290 996,60	0,1
130	529 143,58	2 291 014,04	0,1
131	529 021,13	2 291 065,28	0,1
132	528 961,03	2 291 090,66	0,1
133	528 911,81	2 291 111,24	0,1
134	528 836,18	2 291 142,84	0,1
135	528 776,93	2 291 167,68	0,1
136	528 717,68	2 291 192,53	0,1
137	528 659,17	2 291 217,06	0,1
138	528 615,37	2 291 235,48	0,1
139	528 566,56	2 291 255,61	0,1
140	528 515,39	2 291 276,77	0,1
141	528 479,31	2 291 291,91	0,1
142	528 477,92	2 291 370,45	0,1
143	528 476,41	2 291 455,90	0,1
144	528 474,90	2 291 541,42	0,1
145	528 472,96	2 291 601,44	0,1
146	528 472,84	2 291 643,90	0,1
147	528 455,60	2 291 701,55	0,1
148	528 411,99	2 291 765,04	0,1
149	528 369,31	2 291 827,17	0,1
150	528 325,66	2 291 890,81	0,1
151	528 303,48	2 291 922,72	0,1
152	528 282,46	2 291 954,36	0,1
153	528 248,74	2 291 996,59	0,1
154	528 217,97	2 292 036,07	0,1
155	528 195,33	2 292 070,36	0,1
156	528 137,75	2 292 154,87	0,1
157	528 113,34	2 292 190,81	0,1
158	528 073,58	2 292 249,23	0,1
159	528 012,59	2 292 340,74	0,1
160	527 976,11	2 292 394,97	0,1
161	527 940,04	2 292 448,58	0,1
162	527 900,11	2 292 530,56	0,1
163	527 842,11	2 292 647,70	0,1

164	527 802,28	2 292 728,77	0,1
165	527 773,19	2 292 788,02	0,1
166	527 751,96	2 292 831,33	0,1
167	527 709,49	2 292 871,23	0,1
168	527 677,24	2 292 901,72	0,1
169	527 623,23	2 292 952,33	0,1
170	527 579,91	2 292 992,68	0,1
171	527 470,66	2 293 095,88	0,1
172	527 464,39	2 293 101,79	0,1
173	527 479,02	2 293 117,70	0,1
174	527 496,12	2 293 134,95	0,1
175	527 506,09	2 293 163,16	0,1
176	527 515,58	2 293 190,41	0,1
177	527 525,67	2 293 218,73	0,1
178	527 531,89	2 293 237,52	0,1
179	527 543,83	2 293 274,40	0,1
180	527 533,28	2 293 306,88	0,1
181	527 524,13	2 293 335,05	0,1
182	527 518,05	2 293 353,92	0,1
183	527 546,36	2 293 365,50	0,1
184	527 585,57	2 293 381,61	0,1
185	527 623,75	2 293 397,80	0,1
186	527 659,71	2 293 403,07	0,1
187	527 701,01	2 293 409,64	0,1
188	527 714,81	2 293 407,55	0,1
189	527 717,95	2 293 428,31	0,1
190	527 700,93	2 293 430,89	0,1
191	527 656,54	2 293 423,83	0,1
192	527 618,04	2 293 418,19	0,1
193	527 577,48	2 293 400,99	0,1
194	527 538,39	2 293 384,93	0,1
195	527 512,44	2 293 374,31	0,1
196	527 504,59	2 293 407,16	0,1
197	527 484,17	2 293 402,28	0,1
198	527 492,77	2 293 366,27	0,1
199	527 492,10	2 293 365,99	0,1
200	527 504,15	2 293 328,59	0,1
201	527 513,31	2 293 300,39	0,1
202	527 521,75	2 293 274,39	0,1
203	527 511,93	2 293 244,05	0,1
204	527 505,81	2 293 225,55	0,1
205	527 495,77	2 293 197,39	0,1
206	527 486,27	2 293 170,12	0,1
207	527 477,89	2 293 146,39	0,1
208	527 463,83	2 293 132,20	0,1
209	527 449,33	2 293 116,44	0,1
210	527 432,34	2 293 133,52	0,1
211	527 410,51	2 293 154,50	0,1
212	527 388,66	2 293 175,68	0,1
213	527 368,44	2 293 195,83	0,1
214	527 323,21	2 293 193,17	0,1
215	527 272,29	2 293 172,72	0,1
216	527 250,20	2 293 164,04	0,1
217	527 222,37	2 293 152,64	0,1
218	527 184,57	2 293 128,66	0,1
219	527 137,61	2 293 098,42	0,1
220	527 093,61	2 293 070,11	0,1
221	527 065,75	2 293 052,19	0,1
222	527 040,24	2 293 035,73	0,1
223	527 003,70	2 293 012,72	0,1
224	526 999,16	2 292 995,98	0,1
225	527 019,16	2 292 989,62	0,1
226	527 021,77	2 292 999,28	0,1
227	527 051,52	2 293 018,02	0,1
228	527 077,13	2 293 034,54	0,1
229	527 104,97	2 293 052,45	0,1
230	527 148,98	2 293 080,76	0,1
231	527 195,88	2 293 110,97	0,1
232	527 232,04	2 293 133,91	0,1
233	527 258,03	2 293 144,55	0,1
234	527 280,04	2 293 153,20	0,1
235	527 303,59	2 293 162,66	0,1
236	527 303,32	2 293 163,67	0,1
237	527 311,52	2 293 165,85	0,1
238	527 327,86	2 293 172,41	0,1
239	527 360,28	2 293 174,32	0,1
240	527 373,94	2 293 160,70	0,1
241	527 395,92	2 293 139,39	0,1
242	527 417,62	2 293 118,54	0,1
243	527 424,31	2 293 111,81	0,1
244	527 432,05	2 293 111,14	0,1
245	527 431,46	2 293 104,62	0,1
246	527 442,02	2 293 094,01	0,1
247	527 456,25	2 293 080,60	0,1
248	527 565,55	2 292 977,37	0,1
249	527 608,89	2 292 936,98	0,1
250	527 662,85	2 292 886,43	0,1

251	527 695,09	2 292 855,95	0,1
252	527 734,79	2 292 818,64	0,1
253	527 754,34	2 292 778,77	0,1
254	527 783,43	2 292 719,51	0,1
255	527 823,28	2 292 638,41	0,1
256	527 881,26	2 292 521,30	0,1
257	527 921,80	2 292 438,07	0,1
258	527 958,68	2 292 383,25	0,1
259	527 995,15	2 292 329,06	0,1
260	528 037,59	2 292 265,36	0,1
261	528 011,65	2 292 275,22	0,1
262	527 993,31	2 292 282,19	0,1
263	527 985,85	2 292 262,56	0,1
264	528 004,19	2 292 255,59	0,1
265	528 054,78	2 292 236,37	0,1
266	528 057,87	2 292 234,99	0,1
267	528 095,98	2 292 179,01	0,1
268	528 120,38	2 292 143,06	0,1
269	528 177,89	2 292 058,67	0,1
270	528 194,56	2 292 033,42	0,1
271	528 178,40	2 292 023,99	0,1
272	528 164,59	2 292 016,05	0,1
273	528 175,06	2 291 997,84	0,1
274	528 188,92	2 292 005,82	0,1
275	528 206,80	2 292 016,24	0,1
276	528 232,25	2 291 983,59	0,1
277	528 265,48	2 291 941,97	0,1
278	528 286,11	2 291 910,92	0,1
279	528 308,38	2 291 878,88	0,1
280	528 352,00	2 291 815,28	0,1
281	528 394,68	2 291 753,15	0,1
282	528 436,42	2 291 692,38	0,1
283	528 451,85	2 291 640,80	0,1
284	528 451,96	2 291 601,07	0,1
285	528 453,90	2 291 540,90	0,1
286	528 455,41	2 291 455,53	0,1
287	528 456,93	2 291 370,08	0,1
288	528 458,19	2 291 298,80	0,1
289	528 432,05	2 291 306,12	0,1
290	528 389,16	2 291 319,45	0,1
291	528 352,62	2 291 329,65	0,1
292	528 276,68	2 291 351,61	0,1
293	528 250,07	2 291 359,31	0,1
294	528 216,70	2 291 369,26	0,1
295	528 199,89	2 291 374,91	0,1
296	528 199,62	2 291 374,17	0,1
297	528 175,70	2 291 381,05	0,1
298	528 169,90	2 291 360,87	0,1
299	528 210,75	2 291 349,11	0,1
300	528 244,15	2 291 339,16	0,1
301	528 270,84	2 291 331,44	0,1
302	528 346,88	2 291 309,45	0,1
303	528 383,22	2 291 299,30	0,1
304	528 426,10	2 291 285,98	0,1
305	528 458,44	2 291 276,92	0,1
306	528 458,47	2 291 232,42	0,1
307	528 458,51	2 291 179,97	0,1
308	528 458,54	2 291 127,52	0,1
309	528 458,58	2 291 075,53	0,1
310	528 458,61	2 291 023,18	0,1
311	528 458,64	2 290 970,31	0,1
312	528 458,91	2 290 900,13	0,1
313	528 459,17	2 290 829,96	0,1
314	528 459,43	2 290 760,03	0,1
315	528 458,16	2 290 709,76	0,1
316	528 456,88	2 290 659,34	0,1
317	528 455,60	2 290 608,78	0,1
318	528 454,33	2 290 558,49	0,1
319	528 453,06	2 290 508,21	0,1
320	528 452,05	2 290 456,05	0,1
321	528 451,04	2 290 403,91	0,1
322	528 450,04	2 290 352,20	0,1
323	528 449,04	2 290 300,59	0,1
324	528 448,04	2 290 249,26	0,1
325	528 447,04	2 290 197,53	0,1
326	528 446,04	2 290 146,10	0,1
327	528 445,04	2 290 094,39	0,1
328	528 444,04	2 290 042,86	0,1
329	528 443,06	2 289 992,13	0,1
330	528 433,48	2 289 937,44	0,1
331	528 423,76	2 289 881,96	0,1
332	528 414,05	2 289 826,56	0,1
333	528 404,34	2 289 771,07	0,1
334	528 394,62	2 289 715,59	0,1
335	528 385,08	2 289 661,18	0,1
336	528 375,37	2 289 605,72	0,1
337	528 365,63	2 289 550,13	0,1

338	528 355,88	2 289 494,44	0,1
339	528 346,20	2 289 439,22	0,1
340	528 332,18	2 289 378,08	0,1
341	528 318,09	2 289 316,68	0,1
342	528 303,66	2 289 253,81	0,1
343	528 289,13	2 289 190,46	0,1
344	528 274,75	2 289 127,81	0,1
345	528 260,35	2 289 065,05	0,1
346	528 245,90	2 289 002,07	0,1
347	528 231,46	2 288 939,13	0,1
348	528 217,06	2 288 876,39	0,1
349	528 202,61	2 288 813,39	0,1
350	528 188,28	2 288 750,93	0,1
351	528 169,02	2 288 686,39	0,1
352	528 149,66	2 288 621,52	0,1
353	528 129,62	2 288 554,35	0,1
354	528 139,81	2 288 493,60	0,1
355	528 149,59	2 288 435,23	0,1
356	528 159,27	2 288 378,26	0,1
357	528 168,95	2 288 321,29	0,1
358	528 178,63	2 288 264,28	0,1
359	528 188,30	2 288 207,34	0,1
360	528 198,03	2 288 150,04	0,1
361	528 207,67	2 288 093,34	0,1
362	528 217,66	2 288 034,50	0,1
363	528 249,21	2 287 977,56	0,1
364	528 279,89	2 287 922,19	0,1
365	528 310,67	2 287 866,65	0,1
366	528 341,31	2 287 811,36	0,1
367	528 372,16	2 287 755,69	0,1
368	528 402,90	2 287 700,20	0,1
369	528 433,78	2 287 644,49	0,1
370	528 464,41	2 287 589,20	0,1
371	528 495,27	2 287 533,52	0,1
372	528 531,64	2 287 469,02	0,1
373	528 567,98	2 287 404,55	0,1
374	528 604,34	2 287 340,08	0,1
375	528 640,68	2 287 275,62	0,1
376	528 676,97	2 287 211,25	0,1
377	528 713,11	2 287 147,16	0,1
378	528 744,21	2 287 092,00	0,1
379	528 661,14	2 287 042,91	0,1
380	528 562,15	2 286 984,41	0,1
381	528 569,85	2 286 958,47	0,1
382	528 571,71	2 286 943,98	0,1
1	528 592,54	2 286 946,65	0,1

Вырез 1			
383	528 205,30	2 291 361,11	0,1
384	528 206,14	2 291 363,24	0,1
385	528 203,36	2 291 364,33	0,1
386	528 202,63	2 291 362,16	0,1
383	528 205,30	2 291 361,11	0,1
Вырез 2			
387	528 172,52	2 292 010,26	0,1
388	528 173,65	2 292 009,27	0,1
389	528 174,36	2 292 010,03	0,1
390	528 173,22	2 292 011,05	0,1
387	528 172,52	2 292 010,26	0,1
Вырез 3			
391	527 709,01	2 293 420,62	0,1
392	527 706,02	2 293 421,29	0,1
393	527 705,35	2 293 418,13	0,1
394	527 708,26	2 293 417,44	0,1
391	527 709,01	2 293 420,62	0,1
Вырез 4			
395	527 255,31	2 293 146,87	0,1
396	527 253,49	2 293 152,54	0,1
397	527 250,15	2 293 151,44	0,1
398	527 251,96	2 293 145,70	0,1
395	527 255,31	2 293 146,87	0,1

Кадастровый инженер



Лысенко Е.Э