

Схема границ размещения публичного сервитута

Объект: "ВЛ-10 кВ Л-6 ПС Бояры"

Утверждена
Постановлением Администрации
Валдайского муниципального района
от _____ № _____

Местоположение: Новгородская область, Валдайский район

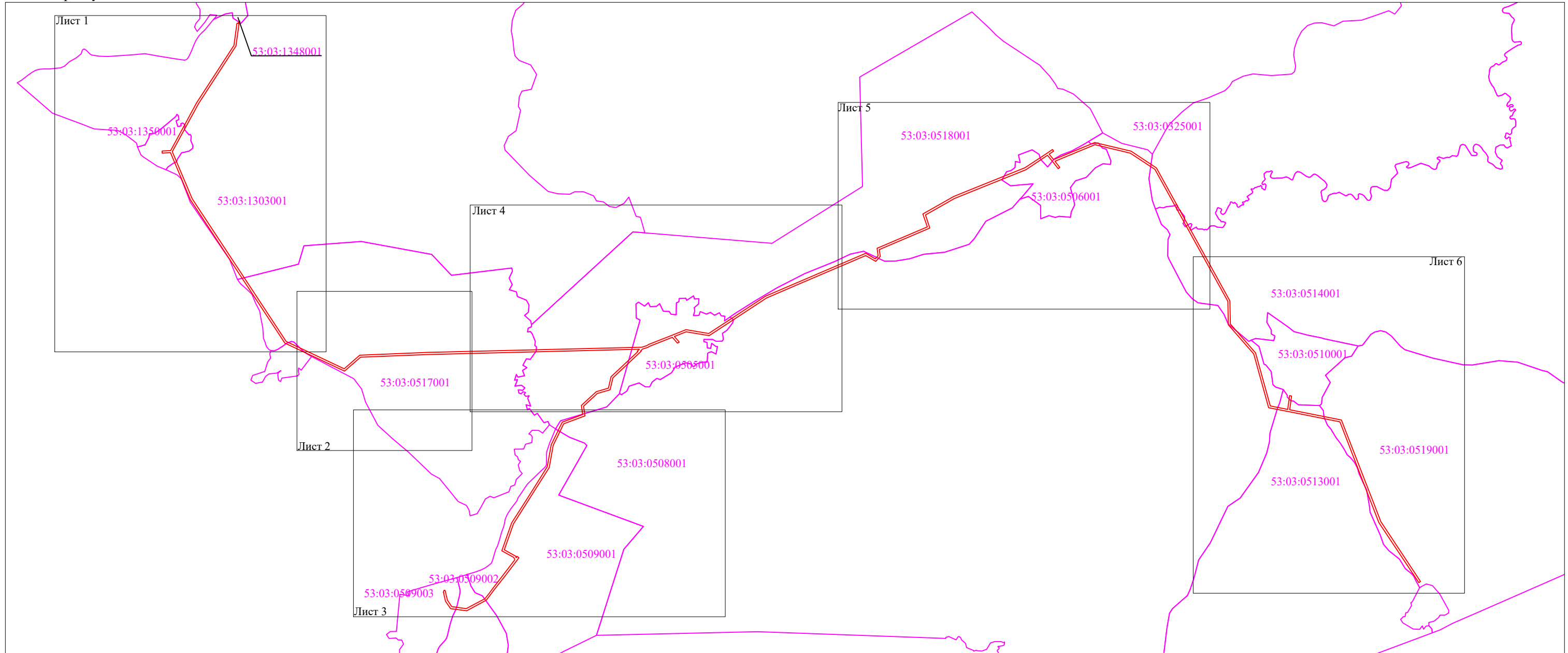
Кадастровые кварталы: 53:03:0325001; 53:03:0504001; 53:03:0505001; 53:03:0506001; 53:03:0508001; 53:03:0509001; 53:03:0509002; 53:03:0509003; 53:03:0510001; 53:03:0513001; 53:03:0514001; 53:03:0517001; 53:03:0518001; 53:03:0519001; 53:03:1303001; 53:03:1348001; 53:03:1350001

Кадастровые номера земельных участков: 53:03:0000000:143; 53:03:0000000:211; 53:03:0000000:212; 53:03:0000000:12571; 53:03:0000000:12737; 53:03:0000000:13361; 53:03:0000000:13388; 53:03:0000000:13413; 53:03:0000000:13414; 53:03:0325001:4; 53:03:0504001:14; 53:03:0505001:56; 53:03:0506001:103; 53:03:0508001:5; 53:03:0508001:6; 53:03:0508001:8; 53:03:0509001:25; 53:03:0509002:31; 53:03:0509003:16; 53:03:0509003:17; 53:03:0509003:216; 53:03:0514001:3; 53:03:0514001:4; 53:03:0517001:9; 53:03:0518001:3; 53:03:0519001:4; 53:03:0519001:7; 53:03:1303001:73; 53:03:1303001:84



Система координат: МСК-53 (Зона 2);

Каталог координат: Приложение 1

Площадь сервитута: 490 078 кв.м



Масштаб 1:40 000

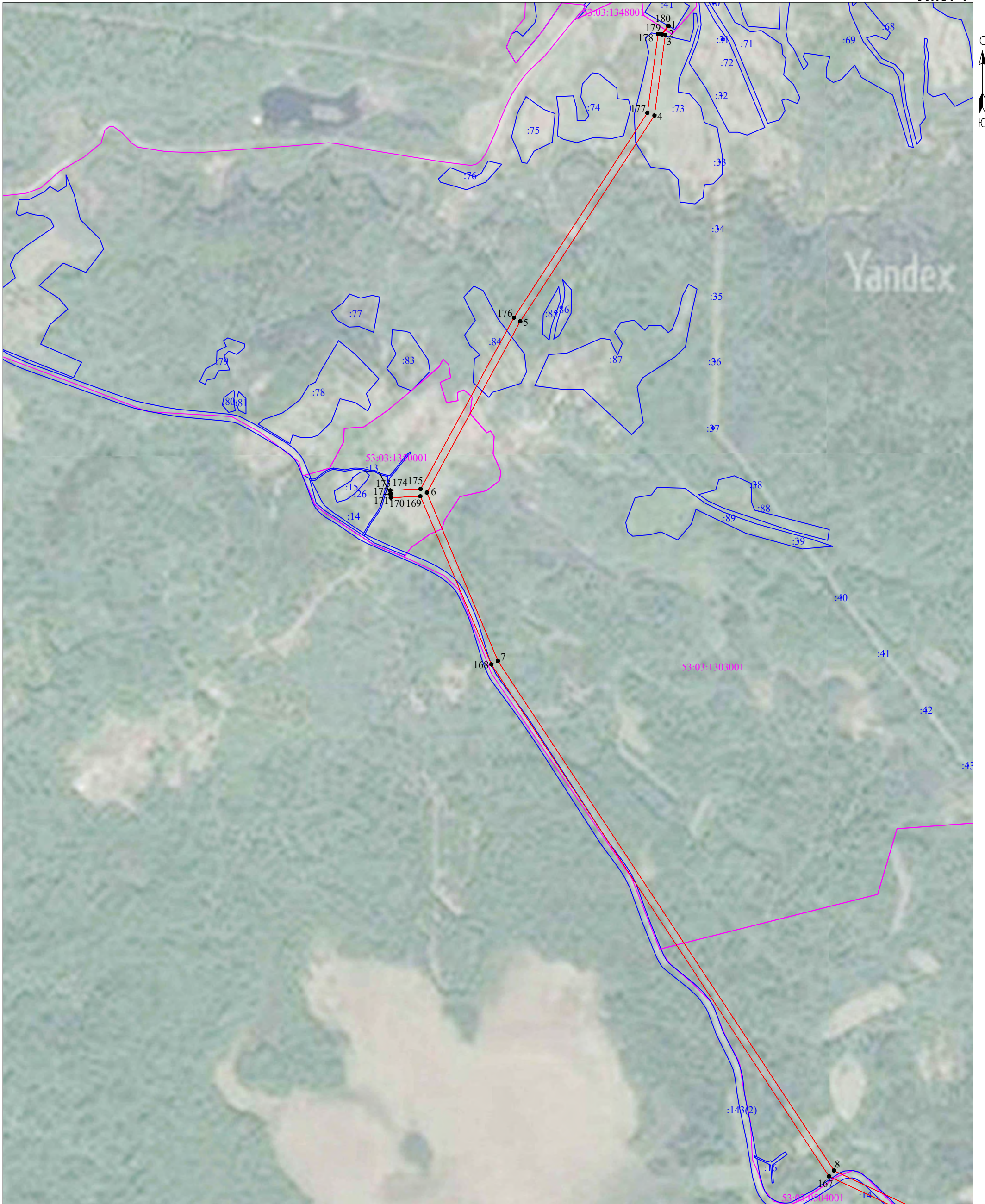
- Используемые условные знаки и обозначения:
-  - граница публичного сервитута;
 -  - граница кадастровых кварталов по сведениям ЕГРН;
 - 53:03:0514001 - номер кадастрового квартала по сведениям ЕГРН.

Подпись

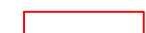


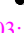


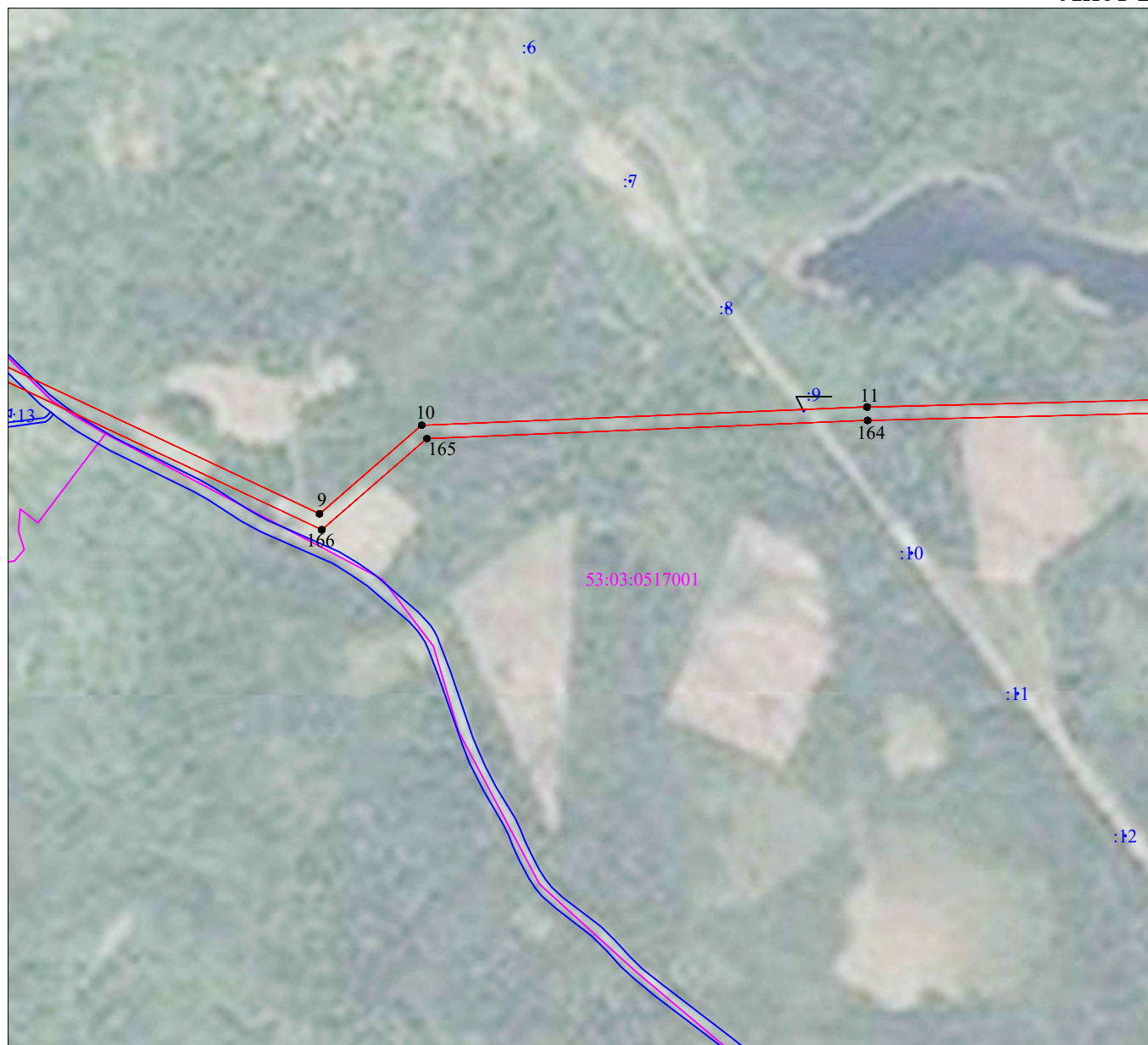
/Е.Э. Лысенко/

Дата "12" мая 2022 г.



Масштаб 1:10 000

- Используемые условные знаки и обозначения:
-  - граница публичного сервитута;
 -  - граница земельных участков по сведениям ЕГРН;
 -  - граница кадастровых кварталов по сведениям ЕГРН;
 -  - характерная точка границ публичного сервитута;
 - 53:03:1348001 - номер кадастрового квартала по сведениям ЕГРН;
 - :84 - номер земельного участка по сведениям ЕГРН;
 - 1 - номер поворотной точки границы публичного сервитута.



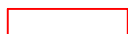

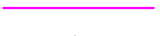




Масштаб 1:10 000

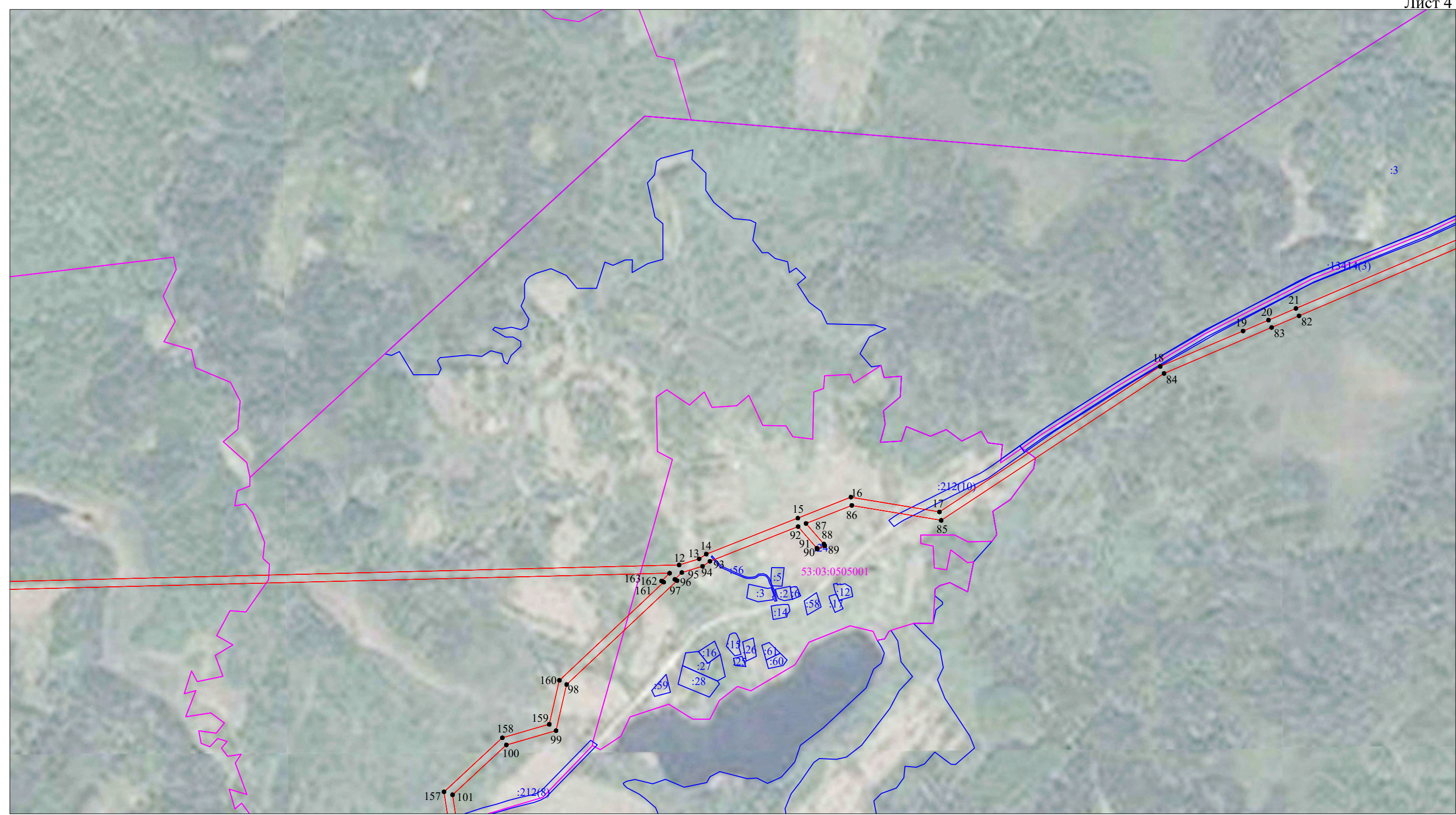
Используемые условные знаки и обозначения:

- граница публичного сервитута;
- граница земельных участков по сведениям ЕГРН;
- граница кадастровых кварталов по сведениям ЕГРН;
- характерная точка границ публичного сервитута;
- 53:03:1348001 - номер кадастрового квартала по сведениям ЕГРН;
- :84 - номер земельного участка по сведениям ЕГРН;
- 1 - номер поворотной точки границы публичного сервитута.



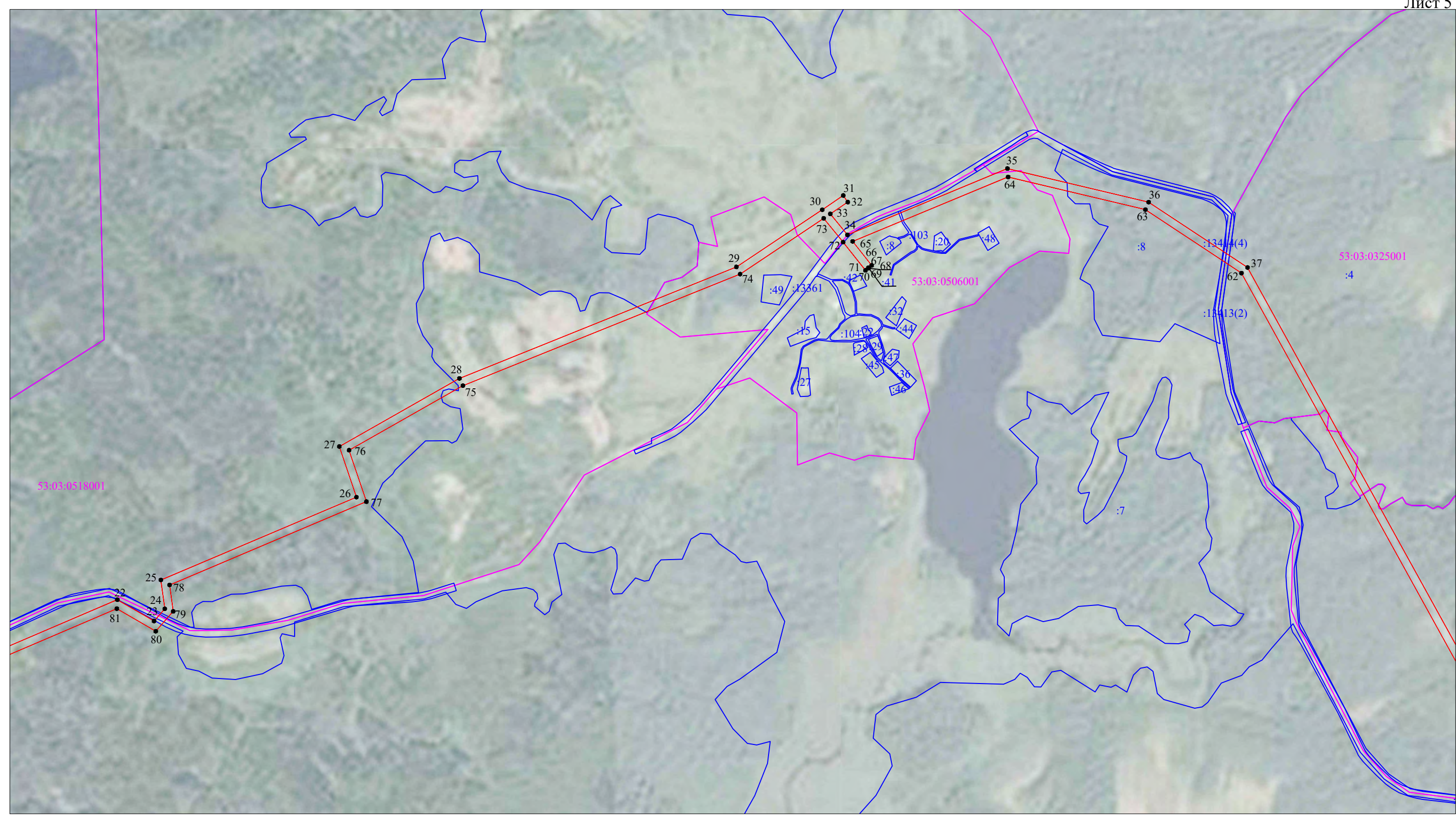
Масштаб 1:10 000

- Используемые условные знаки и обозначения:
-  - граница публичного сервитута;
 -  - граница земельных участков по сведениям ЕГРН;
 -  - граница кадастровых кварталов по сведениям ЕГРН;
 -  - характерная точка границ публичного сервитута;
 -  - номер кадастрового квартала по сведениям ЕГРН;
 -  - номер земельного участка по сведениям ЕГРН;
 -  1 - номер поворотной точки границы публичного сервитута.



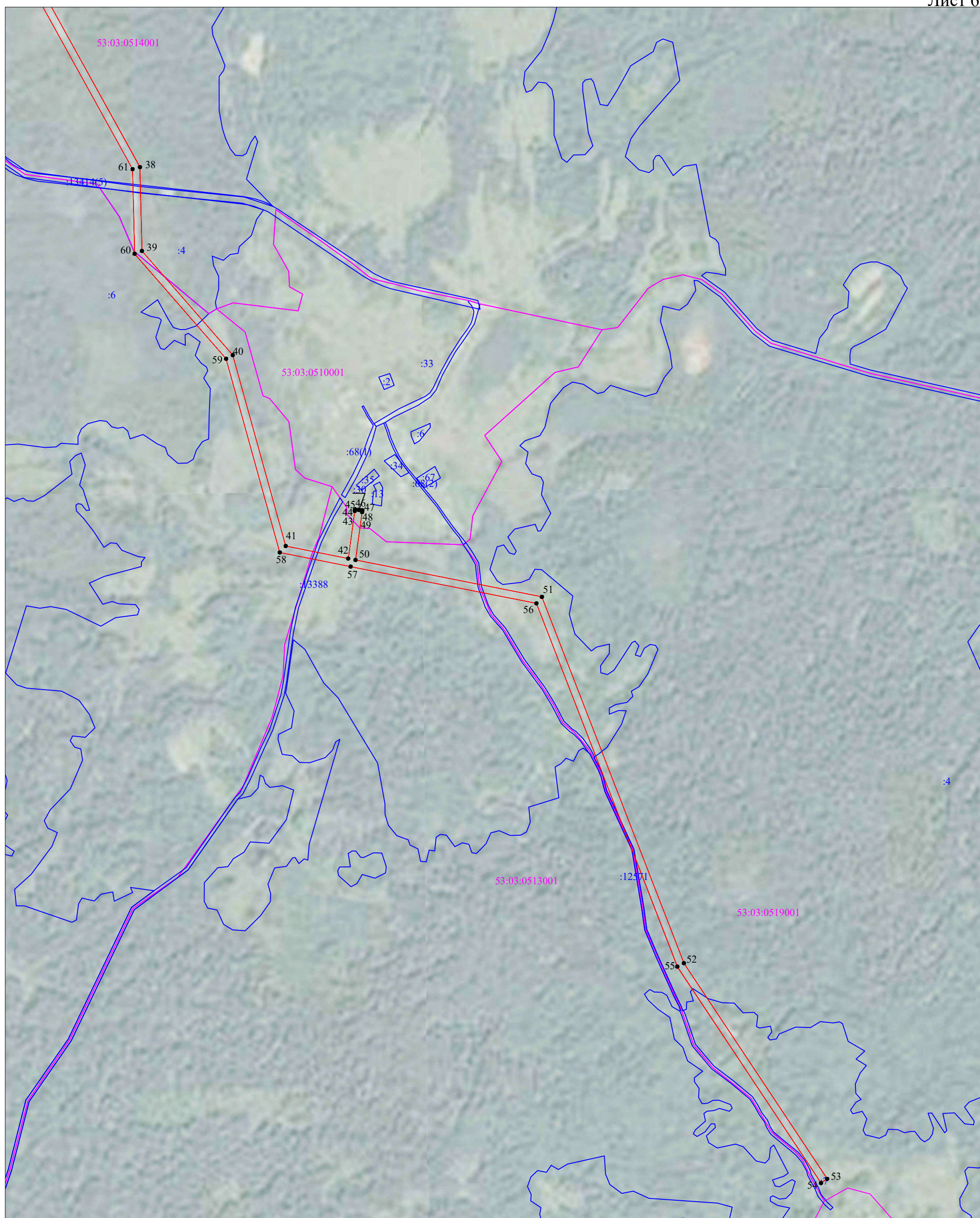
Масштаб 1:10 000

- Используемые условные знаки и обозначения:
- граница публичного сервитута;
 - граница земельных участков по сведениям ЕГРН;
 - граница кадастровых кварталов по сведениям ЕГРН;
 - - характерная точка границ публичного сервитута;
 - 53:03:1348001 - номер кадастрового квартала по сведениям ЕГРН;
 - :84 - номер земельного участка по сведениям ЕГРН;
 - 1 - номер поворотной точки границы публичного сервитута.










Масштаб 1:10 000

- Используемые условные знаки и обозначения:
- ▭ - граница публичного сервитута;
 - ▭ - граница земельных участков по сведениям ЕГРН;
 - ▭ - граница кадастровых кварталов по сведениям ЕГРН;
 - - характерная точка границ публичного сервитута;
 - 53:03:1348001 - номер кадастрового квартала по сведениям ЕГРН;
 - :84 - номер земельного участка по сведениям ЕГРН;
 - 1 - номер поворотной точки границы публичного сервитута.



Масштаб 1:10 000

Используемые условные знаки и обозначения:

-  - граница публичного сервитута;
-  - граница земельных участков по сведениям ЕГРН;
-  - граница кадастровых кварталов по сведениям ЕГРН;
-  - характерная точка границ публичного сервитута;
-  - номер кадастрового квартала по сведениям ЕГРН;
-  - номер земельного участка по сведениям ЕГРН;
-  - номер поворотной точки границы публичного сервитута.

Система координат МСК-53, зона 2			
Метод определения координат характерных точек границ - аналитический			
Площадь публичного сервитута 490 078 кв. м.			
Обозначение характерных точек границы	Координаты, м		Средняя квадратическая погрешность определения координат характерных точек границ
	X, м	Y, м	
1	500 896,21	2 267 488,89	0,1
2	500 872,61	2 267 470,35	0,1
3	500 871,36	2 267 479,60	0,1
4	500 640,85	2 267 448,47	0,1
5	500 052,49	2 267 065,09	0,1
6	499 562,62	2 266 798,23	0,1
7	499 081,47	2 267 001,09	0,1
8	497 624,58	2 267 961,53	0,1
9	497 345,69	2 268 554,08	0,1
10	497 483,81	2 268 713,36	0,1
11	497 512,44	2 269 408,28	0,1
12	497 565,84	2 271 593,18	0,1
13	497 581,80	2 271 645,70	0,1
14	497 594,46	2 271 664,37	0,1
15	497 688,93	2 271 905,01	0,1
16	497 743,94	2 272 044,43	0,1
17	497 705,11	2 272 276,86	0,1
18	498 087,25	2 272 856,79	0,1
19	498 180,13	2 273 074,36	0,1
20	498 208,63	2 273 141,11	0,1
21	498 239,21	2 273 213,07	0,1
22	498 524,39	2 273 881,66	0,1
23	498 468,43	2 273 978,08	0,1
24	498 500,49	2 274 006,21	0,1
25	498 576,28	2 273 995,90	0,1
26	498 793,58	2 274 509,61	0,1
27	498 926,55	2 274 464,74	0,1
28	499 105,32	2 274 780,10	0,1
29	499 397,98	2 275 507,54	0,1
30	499 548,14	2 275 733,00	0,1
31	499 585,59	2 275 788,09	0,1
32	499 568,23	2 275 799,90	0,1
33	499 537,20	2 275 754,25	0,1
34	499 482,16	2 275 799,20	0,1
35	499 656,16	2 276 219,33	0,1
36	499 568,04	2 276 590,14	0,1
37	499 396,44	2 276 849,92	0,1
38	498 039,71	2 277 599,46	0,1
39	497 802,48	2 277 605,05	0,1
40	497 506,91	2 277 862,61	0,1
41	496 966,00	2 278 012,51	0,1
42	496 930,64	2 278 189,71	0,1
43	497 065,16	2 278 208,36	0,1
44	497 070,23	2 278 209,01	0,1
45	497 068,82	2 278 219,43	0,1
46	497 068,64	2 278 220,09	0,1
47	497 068,73	2 278 220,11	0,1
48	497 067,41	2 278 229,82	0,1
49	497 062,38	2 278 229,17	0,1
50	496 926,54	2 278 210,34	0,1
51	496 822,01	2 278 738,61	0,1
52	495 784,10	2 279 141,03	0,1
53	495 172,73	2 279 547,19	0,1
54	495 161,11	2 279 529,70	0,1
55	495 774,38	2 279 122,28	0,1
56	496 803,65	2 278 723,20	0,1
57	496 907,86	2 278 196,53	0,1
58	496 947,94	2 277 995,73	0,1
59	497 496,71	2 277 843,65	0,1
60	497 794,40	2 277 584,24	0,1
61	498 034,07	2 277 578,59	0,1
62	499 381,76	2 276 834,04	0,1
63	499 548,47	2 276 581,67	0,1
64	499 634,16	2 276 221,08	0,1
65	499 465,09	2 275 812,87	0,1
66	499 402,05	2 275 862,82	0,1
67	499 395,98	2 275 855,16	0,1
68	499 396,18	2 275 854,98	0,1
69	499 395,23	2 275 853,95	0,1
70	499 395,11	2 275 854,06	0,1
71	499 389,01	2 275 846,36	0,1
72	499 462,89	2 275 787,82	0,1
73	499 525,42	2 275 736,76	0,1
74	499 379,31	2 275 517,38	0,1
75	499 086,36	2 274 789,24	0,1
76	498 916,83	2 274 490,18	0,1

77	498 781,83	2 274 535,74	0,1
78	498 563,20	2 274 018,88	0,1
79	498 493,83	2 274 028,31	0,1
80	498 441,60	2 273 982,47	0,1
81	498 500,94	2 273 880,22	0,1
82	498 219,89	2 273 221,29	0,1
83	498 189,31	2 273 149,34	0,1
84	498 068,67	2 272 866,77	0,1
85	497 683,04	2 272 281,54	0,1
86	497 722,27	2 272 046,72	0,1
87	497 674,84	2 271 926,49	0,1
88	497 620,85	2 271 973,27	0,1
89	497 615,99	2 271 975,28	0,1
90	497 607,95	2 271 955,88	0,1
91	497 609,66	2 271 955,17	0,1
92	497 666,68	2 271 905,78	0,1
93	497 575,76	2 271 674,22	0,1
94	497 562,64	2 271 654,84	0,1
95	497 546,07	2 271 600,34	0,1
96	497 528,18	2 271 581,78	0,1
97	497 524,67	2 271 587,89	0,1
98	497 252,06	2 271 297,80	0,1
99	497 130,82	2 271 269,80	0,1
100	497 093,37	2 271 139,43	0,1
101	496 962,60	2 270 998,21	0,1
102	496 864,79	2 271 012,95	0,1
103	496 782,99	2 270 795,83	0,1
104	496 734,21	2 270 771,13	0,1
105	496 677,16	2 270 744,39	0,1
106	496 562,81	2 270 688,26	0,1
107	496 335,99	2 270 648,10	0,1
108	496 047,40	2 270 465,60	0,1
109	495 760,78	2 270 282,07	0,1
110	495 495,47	2 270 189,59	0,1
111	495 427,43	2 270 311,85	0,1
112	495 420,47	2 270 307,90	0,1
113	495 414,30	2 270 311,08	0,1
114	495 427,92	2 270 321,76	0,1
115	495 414,96	2 270 338,29	0,1
116	495 383,27	2 270 313,42	0,1
117	495 218,83	2 270 188,45	0,1
118	495 085,72	2 270 084,69	0,1
119	495 035,38	2 270 047,44	0,1
120	494 980,91	2 270 004,50	0,1
121	494 872,70	2 269 804,04	0,1
122	494 888,81	2 269 691,09	0,1
123	494 895,06	2 269 640,76	0,1
124	494 972,05	2 269 588,17	0,1
125	495 024,55	2 269 575,58	0,1
126	495 045,35	2 269 570,65	0,1
127	495 052,84	2 269 572,77	0,1
128	495 053,99	2 269 568,60	0,1
129	495 064,73	2 269 566,05	0,1
130	495 072,68	2 269 569,89	0,1
131	495 072,50	2 269 571,31	0,1
132	495 074,75	2 269 571,58	0,1
133	495 074,83	2 269 570,93	0,1
134	495 083,45	2 269 575,10	0,1
135	495 080,59	2 269 583,87	0,1
136	495 029,42	2 269 596,00	0,1
137	494 980,70	2 269 607,69	0,1
138	494 914,73	2 269 652,75	0,1
139	494 909,62	2 269 693,86	0,1
140	494 894,46	2 269 800,16	0,1
141	494 997,32	2 269 990,70	0,1
142	495 048,13	2 270 030,75	0,1
143	495 098,42	2 270 067,97	0,1
144	495 231,64	2 270 171,80	0,1
145	495 393,74	2 270 295,00	0,1
146	495 398,59	2 270 295,54	0,1
147	495 418,04	2 270 285,53	0,1
148	495 485,71	2 270 163,95	0,1
149	495 770,03	2 270 263,05	0,1
150	496 058,68	2 270 447,88	0,1
151	496 343,72	2 270 628,15	0,1
152	496 569,40	2 270 668,10	0,1
153	496 686,25	2 270 725,46	0,1
154	496 743,41	2 270 752,25	0,1
155	496 799,77	2 270 780,78	0,1
156	496 878,45	2 270 989,65	0,1
157	496 970,46	2 270 975,79	0,1
158	497 112,17	2 271 128,83	0,1
159	497 147,59	2 271 252,12	0,1
160	497 262,99	2 271 278,77	0,1
161	497 520,57	2 271 552,86	0,1
162	497 523,90	2 271 547,07	0,1
163	497 544,22	2 271 568,16	0,1

164	497 491,45	2 269 408,97	0,1
165	497 463,13	2 268 721,56	0,1
166	497 320,86	2 268 557,51	0,1
167	497 608,10	2 267 947,25	0,1
168	499 071,52	2 266 982,49	0,1
169	499 552,36	2 266 779,77	0,1
170	499 548,24	2 266 694,78	0,1
171	499 558,34	2 266 694,29	0,1
172	499 559,11	2 266 694,76	0,1
173	499 559,45	2 266 694,24	0,1
174	499 569,22	2 266 693,76	0,1
175	499 573,40	2 266 780,19	0,1
176	500 063,27	2 267 047,04	0,1
177	500 648,35	2 267 428,29	0,1
178	500 874,17	2 267 458,79	0,1
179	500 872,92	2 267 468,05	0,1
180	500 897,44	2 267 487,32	0,1
1	500 896,21	2 267 488,89	0,1

Кадастровый инженер



Лысенко Е.Э