

Схема границ размещения публичного сервитута

Объект: "ВЛ-10 кВ ПС Валдай линия № 1"

(наименование объекта)

Утверждена

Постановлением Администрации
Валдайского муниципального района

от _____ № _____

Местоположение: Новгородская область, Валдайский район

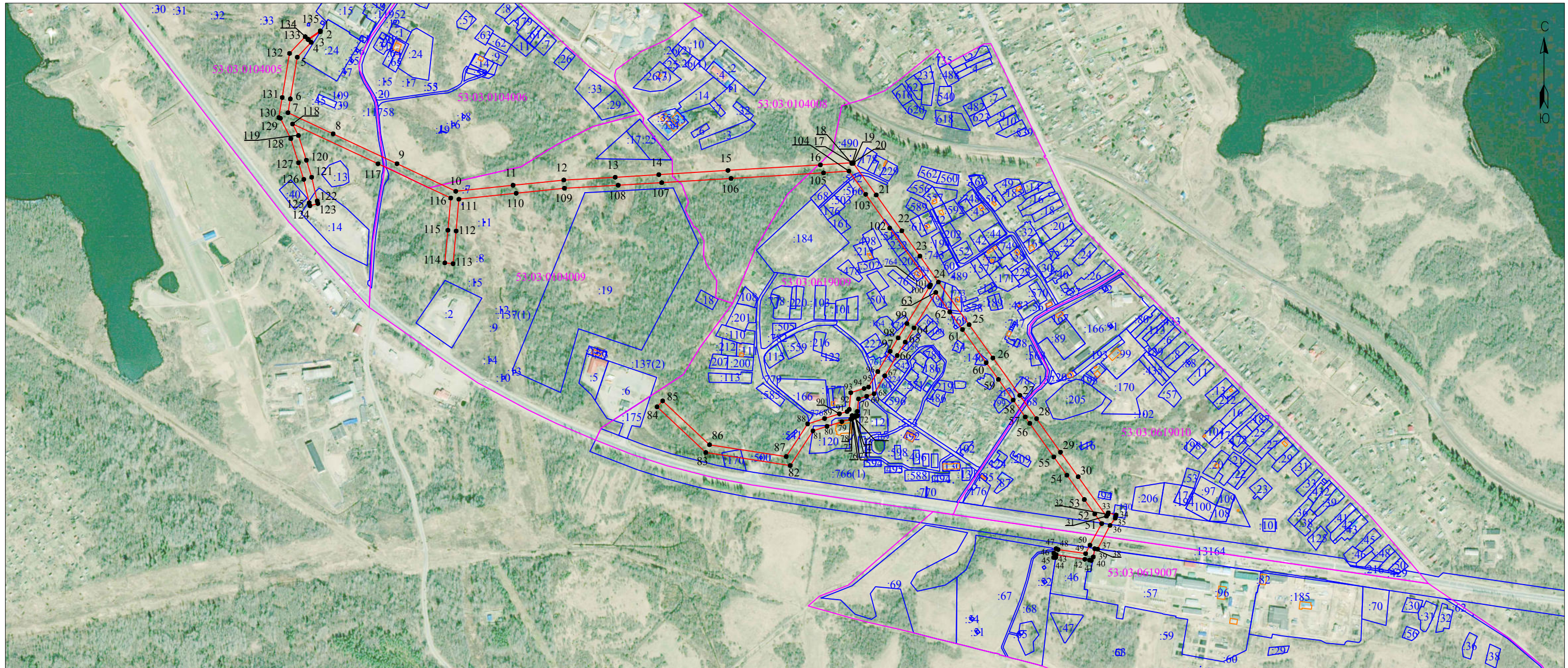
Кадастровые кварталы: 53:03:0104005; 53:03:0104006; 53:03:0104008; 53:03:0104009; 53:03:0619007; 53:03:0619009; 53:03:0619010

Кадастровые номера земельных участков: 53:03:0000000:152; 53:03:0000000:11758; 53:03:0000000:13164; 53:03:0104005:14; 53:03:0619007:68; 53:03:0619009:78; 53:03:0619009:120; 53:03:0619009:146; 53:03:0619009:170; 53:03:0619009:196; 53:03:0619009:208; 53:03:0619009:217; 53:03:0619009:224; 53:03:0619009:232; 53:03:0619009:241; 53:03:0619009:500; 53:03:0619009:515; 53:03:0619009:553; 53:03:0619009:566; 53:03:0619009:602; 53:03:0619009:603; 53:03:0619009:603; 53:03:0619009:751; 53:03:0619009:764; 53:03:0619009:769; 53:03:0619010:120

Система координат: МСК-53 (Зона 2);

Каталог координат: Приложение 1

Площадь сервитута: 91 936 кв.м



Масштаб 1:10 000

Используемые условные знаки и обозначения:

- граница публичного сервитута;
- граница земельных участков по сведениям ЕГРН;
- граница кадастровых кварталов по сведениям ЕГРН;
- характерная точка границ публичного сервитута;
- 53:03:0104005 - номер кадастрового квартала по сведениям ЕГРН;
- :224 - номер земельного участка по сведениям ЕГРН;
- 1 - номер поворотной точки границы публичного сервитута.

Подпись



/Е.Э. Лысенко/

Дата "19" мая 2022 г.

Система координат МСК-53, зона 2			
Метод определения координат характерных точек границ - аналитический			
Площадь публичного сервитута 91 936 кв. м.			
Обозначение характерных точек границы	Координаты, м		Средняя квадратическая погрешность определения координат характерных точек границ
	X, м	Y, м	
1	514 818,30	2 295 089,95	0,1
2	514 817,12	2 295 089,22	0,1
3	514 796,45	2 295 059,13	0,1
4	514 790,08	2 295 066,21	0,1
5	514 752,14	2 295 030,53	0,1
6	514 645,69	2 295 012,94	0,1
7	514 610,30	2 295 006,78	0,1
8	514 556,44	2 295 122,18	0,1
9	514 480,15	2 295 285,20	0,1
10	514 409,67	2 295 435,32	0,1
11	514 425,00	2 295 581,64	0,1
12	514 438,34	2 295 711,21	0,1
13	514 445,56	2 295 842,37	0,1
14	514 452,27	2 295 953,82	0,1
15	514 462,98	2 296 130,46	0,1
16	514 477,14	2 296 366,42	0,1
17	514 482,59	2 296 446,35	0,1
18	514 480,65	2 296 446,74	0,1
19	514 481,35	2 296 450,24	0,1
20	514 482,32	2 296 450,05	0,1
21	514 400,16	2 296 509,02	0,1
22	514 308,61	2 296 574,42	0,1
23	514 244,16	2 296 620,63	0,1
24	514 177,81	2 296 667,98	0,1
25	514 069,05	2 296 746,34	0,1
26	513 984,23	2 296 806,93	0,1
27	513 888,49	2 296 875,74	0,1
28	513 828,90	2 296 918,32	0,1
29	513 743,43	2 296 979,53	0,1
30	513 680,68	2 297 024,66	0,1
31	513 579,85	2 297 097,07	0,1
32	513 584,48	2 297 100,34	0,1
33	513 588,61	2 297 101,58	0,1
34	513 582,58	2 297 121,70	0,1
35	513 575,15	2 297 119,47	0,1
36	513 556,28	2 297 106,11	0,1
37	513 495,73	2 297 074,31	0,1
38	513 496,74	2 297 066,82	0,1
39	513 475,87	2 297 063,33	0,1
40	513 467,06	2 297 058,46	0,1
41	513 467,85	2 297 053,84	0,1
42	513 469,88	2 297 041,48	0,1
43	513 481,68	2 296 968,59	0,1
44	513 474,30	2 296 967,43	0,1

45	513 474,57	2 296 961,95	0,1
46	513 485,56	2 296 962,50	0,1
47	513 497,06	2 296 968,16	0,1
48	513 494,84	2 296 973,47	0,1
49	513 484,29	2 297 043,72	0,1
50	513 505,95	2 297 054,83	0,1
51	513 561,00	2 297 084,76	0,1
52	513 585,57	2 297 067,09	0,1
53	513 622,59	2 297 040,46	0,1
54	513 684,51	2 296 996,07	0,1
55	513 731,18	2 296 962,47	0,1
56	513 816,77	2 296 901,17	0,1
57	513 833,46	2 296 889,50	0,1
58	513 876,27	2 296 858,66	0,1
59	513 929,18	2 296 821,12	0,1
60	513 971,93	2 296 789,91	0,1
61	514 056,79	2 296 729,29	0,1
62	514 101,70	2 296 696,80	0,1
63	514 151,35	2 296 661,13	0,1
64	514 060,77	2 296 605,41	0,1
65	514 024,34	2 296 583,03	0,1
66	513 990,33	2 296 562,62	0,1
67	513 938,39	2 296 530,92	0,1
68	513 892,53	2 296 503,49	0,1
69	513 886,11	2 296 484,57	0,1
70	513 879,55	2 296 463,69	0,1
71	513 847,60	2 296 460,93	0,1
72	513 836,22	2 296 461,41	0,1
73	513 833,19	2 296 455,03	0,1
74	513 836,58	2 296 455,16	0,1
75	513 836,89	2 296 447,25	0,1
76	513 829,82	2 296 447,02	0,1
77	513 829,79	2 296 447,86	0,1
78	513 828,01	2 296 444,11	0,1
79	513 821,22	2 296 421,14	0,1
80	513 809,48	2 296 383,48	0,1
81	513 797,73	2 296 347,27	0,1
82	513 709,25	2 296 289,41	0,1
83	513 742,59	2 296 073,74	0,1
84	513 859,10	2 295 949,33	0,1
85	513 874,43	2 295 963,68	0,1
86	513 762,36	2 296 083,36	0,1
87	513 732,09	2 296 279,24	0,1
88	513 815,42	2 296 333,73	0,1
89	513 829,49	2 296 377,11	0,1

90	513 841,32	2 296 415,04	0,1
91	513 847,12	2 296 434,66	0,1
92	513 852,76	2 296 440,30	0,1
93	513 895,37	2 296 443,98	0,1
94	513 906,08	2 296 478,05	0,1
95	513 909,94	2 296 489,43	0,1
96	513 949,25	2 296 512,95	0,1
97	514 001,20	2 296 544,65	0,1
98	514 035,24	2 296 565,08	0,1
99	514 071,77	2 296 587,52	0,1
100	514 165,55	2 296 645,21	0,1
101	514 170,54	2 296 647,49	0,1
102	514 315,87	2 296 543,58	0,1
103	514 402,02	2 296 481,89	0,1
104	514 461,07	2 296 439,48	0,1
105	514 456,62	2 296 374,33	0,1
106	514 442,39	2 296 138,38	0,1
107	514 431,67	2 295 961,19	0,1
108	514 424,98	2 295 850,14	0,1
109	514 417,42	2 295 712,96	0,1
110	514 404,72	2 295 589,56	0,1
111	514 389,39	2 295 443,24	0,1
112	514 308,30	2 295 436,29	0,1
113	514 224,82	2 295 428,36	0,1
114	514 226,80	2 295 407,45	0,1
115	514 310,20	2 295 415,37	0,1
116	514 392,53	2 295 422,43	0,1
117	514 479,99	2 295 236,67	0,1
118	514 581,59	2 295 018,52	0,1
119	514 552,14	2 295 033,69	0,1
120	514 488,94	2 295 053,71	0,1
121	514 445,69	2 295 067,48	0,1
122	514 385,06	2 295 081,44	0,1
123	514 378,24	2 295 083,20	0,1
124	514 373,00	2 295 062,86	0,1
125	514 380,08	2 295 061,03	0,1
126	514 440,14	2 295 047,21	0,1
127	514 482,58	2 295 033,70	0,1
128	514 544,11	2 295 014,21	0,1
129	514 596,21	2 294 987,37	0,1
130	514 598,10	2 294 983,34	0,1
131	514 649,17	2 294 992,23	0,1
132	514 761,88	2 295 010,87	0,1
133	514 804,46	2 295 050,91	0,1
134	514 798,09	2 295 057,99	0,1
135	514 819,49	2 295 089,13	0,1
1	514 818,30	2 295 089,95	0,1

Кадастровый инженер



Лысенко Е.Э