

Схема границ размещения публичного сервитута

Объект: "ВЛ-10 кВ ПС Валдай линия № 17"
(наименование объекта)

Местоположение: Новгородская область, Валдайский район

Кадастровые кварталы: 53:03:0104005; 53:03:0105049; 53:03:0105050; 53:03:0105053; 53:03:0105054; 53:03:0601001

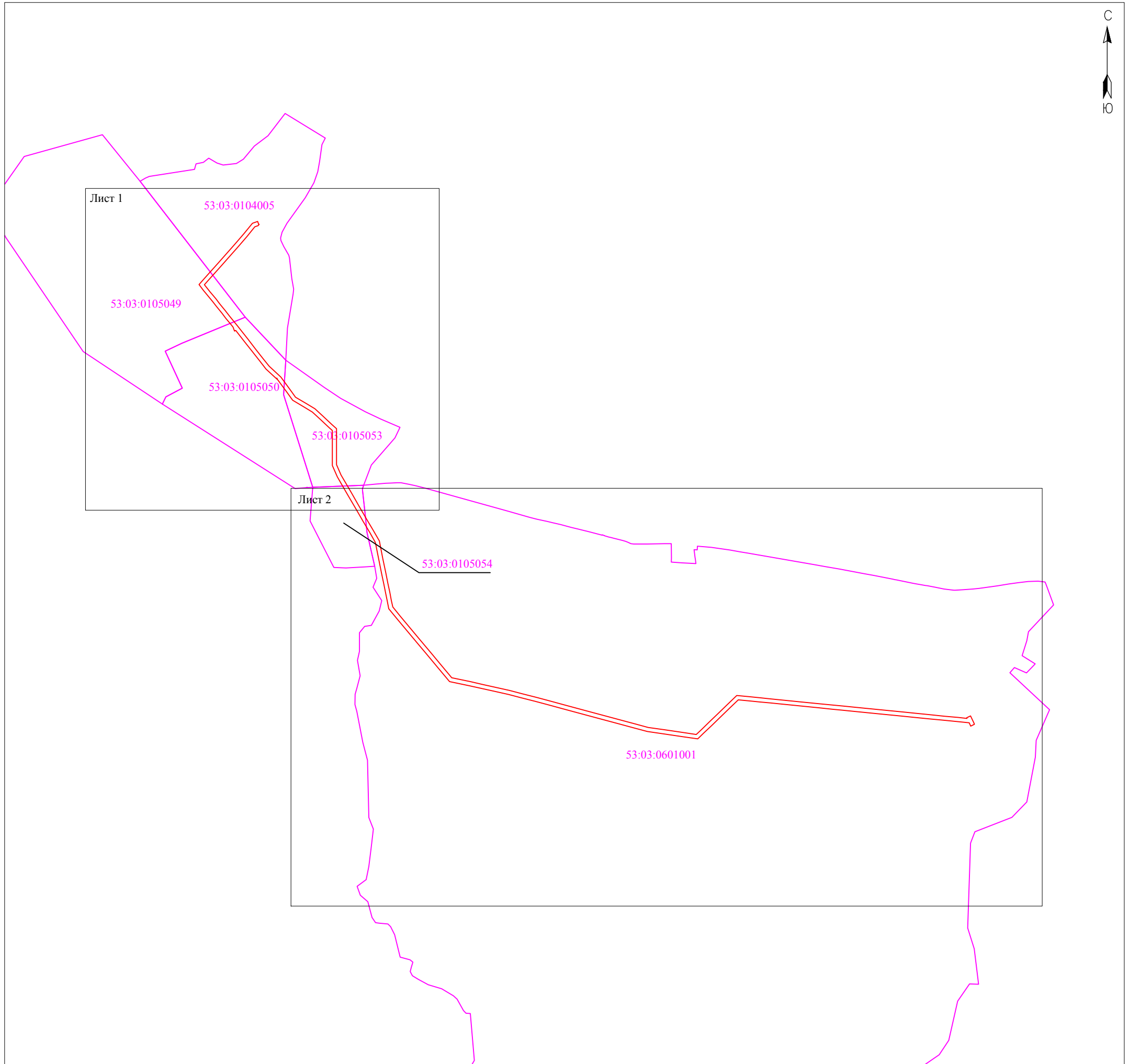
Кадастровые номера земельных участков: 53:03:0000000:12679; 53:03:0000000:12878; 53:03:0000000:13125; 53:03:0105050:13; 53:03:0105050:22 53:03:0105050:23; 53:03:0105050:29; 53:03:0105050:46; 53:03:0105050:51; 53:03:0105053:2; 53:03:0105053:43; 53:03:0105054:6; 53:03:0105054:7; 53:03:0601001:68; 53:03:0601001:79; 53:03:0601001:80; 53:03:0601001:82; 53:03:0601001:83; 53:03:0601001:84; 53:03:0601001:101; 53:03:0601001:105; 53:03:0601001:125

Система координат: МСК-53 (Зона 2);



Каталог координат: Приложение 1

Площадь сервитута: 118 651 кв.м

Схема расположения листов



Масштаб 1:20 000

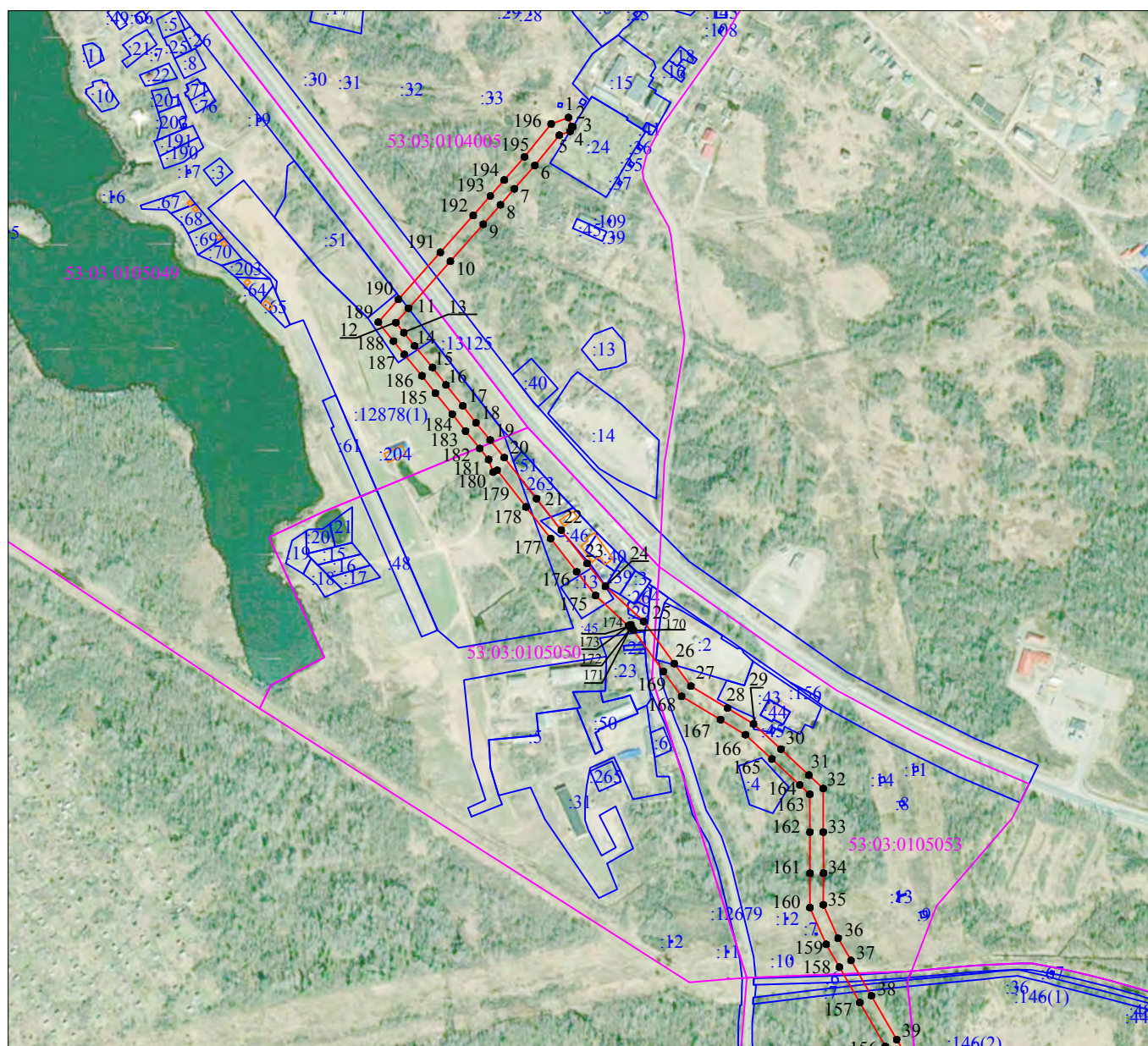
- Используемые условные знаки и обозначения:
-  - граница публичного сервитута;
 -  - граница кадастровых кварталов по сведениям ЕГРН;
 - 53:03:0104005 - номер кадастрового квартала по сведениям ЕГРН.

Подпись _____



/Е.Э. Лысенко/

Дата "19" мая 2022 г.



Масштаб 1:10 000

- Используемые условные знаки и обозначения:
- граница публичного сервитута;
 - граница земельных участков по сведениям ЕГРН;
 - граница кадастровых кварталов по сведениям ЕГРН;
 - характерная точка границ публичного сервитута;
 - 53:03:0104005 - номер кадастрового квартала по сведениям ЕГРН;
 - :84 - номер земельного участка по сведениям ЕГРН;
 - 1 - номер поворотной точки границы публичного сервитута.



Масштаб 1:10 000

- Используемые условные знаки и обозначения:
- граница публичного сервитута;
 - граница земельных участков по сведениям ЕГРН;
 - граница кадастровых кварталов по сведениям ЕГРН;
 - характерная точка границ публичного сервитута;
 - 53:03:0104005 - номер кадастрового квартала по сведениям ЕГРН;
 - :84 - номер земельного участка по сведениям ЕГРН;
 - 1 - номер поворотной точки границы публичного сервитута.

Система координат МСК-53, зона 2			
Метод определения координат характерных точек границ - аналитический			
Площадь публичного сервитута 118 651 кв. м.			
Обозначение характерных точек границы	Координаты, м		Средняя квадратическая погрешность определения координат характерных точек границ
	X, м	Y, м	
1	514 815,48	2 295 072,20	0,1
2	514 801,32	2 295 077,34	0,1
3	514 801,01	2 295 079,16	0,1
4	514 794,10	2 295 074,85	0,1
5	514 787,95	2 295 057,93	0,1
6	514 740,74	2 295 019,79	0,1
7	514 704,30	2 294 987,90	0,1
8	514 679,21	2 294 966,05	0,1
9	514 648,73	2 294 939,21	0,1
10	514 591,09	2 294 887,93	0,1
11	514 517,53	2 294 822,43	0,1
12	514 495,15	2 294 802,63	0,1
13	514 479,34	2 294 815,18	0,1
14	514 458,79	2 294 831,89	0,1
15	514 425,17	2 294 859,89	0,1
16	514 397,82	2 294 880,87	0,1
17	514 365,14	2 294 907,33	0,1
18	514 338,65	2 294 927,81	0,1
19	514 311,73	2 294 950,04	0,1
20	514 284,27	2 294 972,08	0,1
21	514 220,09	2 295 022,47	0,1
22	514 170,73	2 295 061,14	0,1
23	514 118,77	2 295 101,60	0,1
24	514 082,98	2 295 130,08	0,1
25	514 028,40	2 295 189,57	0,1
26	513 962,45	2 295 237,66	0,1
27	513 926,96	2 295 263,54	0,1
28	513 892,74	2 295 320,75	0,1
29	513 868,06	2 295 361,48	0,1
30	513 828,52	2 295 404,40	0,1
31	513 788,08	2 295 448,05	0,1
32	513 767,05	2 295 470,37	0,1
33	513 699,12	2 295 470,40	0,1
34	513 634,78	2 295 470,76	0,1
35	513 585,45	2 295 470,50	0,1
36	513 533,10	2 295 493,69	0,1
37	513 498,43	2 295 513,73	0,1
38	513 443,14	2 295 545,69	0,1
39	513 374,74	2 295 585,24	0,1

40	513 307,85	2 295 624,34	0,1
41	513 253,74	2 295 656,20	0,1
42	513 199,43	2 295 687,22	0,1
43	513 111,62	2 295 704,45	0,1
44	513 039,60	2 295 719,18	0,1
45	512 983,66	2 295 730,62	0,1
46	512 940,95	2 295 739,59	0,1
47	512 899,71	2 295 747,89	0,1
48	512 865,68	2 295 754,75	0,1
49	512 817,65	2 295 794,19	0,1
50	512 699,44	2 295 893,12	0,1
51	512 635,02	2 295 947,04	0,1
52	512 569,84	2 296 001,59	0,1
53	512 507,73	2 296 053,57	0,1
54	512 488,16	2 296 147,29	0,1
55	512 473,50	2 296 212,62	0,1
56	512 458,70	2 296 277,78	0,1
57	512 443,73	2 296 345,74	0,1
58	512 426,96	2 296 410,49	0,1
59	512 408,54	2 296 480,72	0,1
60	512 391,91	2 296 544,13	0,1
61	512 371,78	2 296 619,10	0,1
62	512 351,56	2 296 694,44	0,1
63	512 333,86	2 296 760,41	0,1
64	512 315,07	2 296 829,80	0,1
65	512 296,29	2 296 899,17	0,1
66	512 274,48	2 296 980,88	0,1
67	512 256,78	2 297 046,42	0,1
68	512 244,28	2 297 131,03	0,1
69	512 229,91	2 297 228,49	0,1
70	512 221,13	2 297 289,48	0,1
71	512 245,00	2 297 314,63	0,1
72	512 283,81	2 297 354,81	0,1
73	512 321,84	2 297 394,20	0,1
74	512 374,00	2 297 448,22	0,1
75	512 418,32	2 297 494,12	0,1
76	512 412,06	2 297 556,79	0,1
77	512 406,23	2 297 615,32	0,1
78	512 401,48	2 297 662,91	0,1
79	512 393,07	2 297 747,20	0,1
80	512 385,51	2 297 823,00	0,1
81	512 380,40	2 297 874,20	0,1
82	512 376,19	2 297 916,43	0,1
83	512 370,00	2 297 978,43	0,1
84	512 364,67	2 298 031,81	0,1
85	512 359,66	2 298 082,09	0,1
86	512 353,77	2 298 141,12	0,1
87	512 348,65	2 298 192,48	0,1
88	512 342,65	2 298 252,60	0,1
89	512 334,89	2 298 330,40	0,1

90	512 328,29	2 298 396,50	0,1
91	512 320,70	2 298 472,57	0,1
92	512 313,50	2 298 544,77	0,1
93	512 306,96	2 298 613,25	0,1
94	512 302,24	2 298 658,49	0,1
95	512 305,68	2 298 656,81	0,1
96	512 314,89	2 298 675,69	0,1
97	512 277,43	2 298 693,96	0,1
98	512 277,48	2 298 693,48	0,1
99	512 272,32	2 298 695,86	0,1
100	512 263,53	2 298 676,78	0,1
101	512 280,01	2 298 669,19	0,1
102	512 286,06	2 298 611,16	0,1
103	512 292,60	2 298 542,73	0,1
104	512 299,81	2 298 470,49	0,1
105	512 307,40	2 298 394,41	0,1
106	512 313,99	2 298 328,31	0,1
107	512 321,75	2 298 250,52	0,1
108	512 327,75	2 298 190,40	0,1
109	512 332,87	2 298 139,04	0,1
110	512 338,76	2 298 080,01	0,1
111	512 343,78	2 298 029,73	0,1
112	512 349,10	2 297 976,35	0,1
113	512 355,29	2 297 914,35	0,1
114	512 359,50	2 297 872,12	0,1
115	512 364,61	2 297 820,91	0,1
116	512 372,17	2 297 745,11	0,1
117	512 380,58	2 297 660,82	0,1
118	512 385,33	2 297 613,24	0,1
119	512 391,17	2 297 554,71	0,1
120	512 396,46	2 297 501,71	0,1
121	512 358,89	2 297 462,81	0,1
122	512 306,73	2 297 408,79	0,1
123	512 268,70	2 297 369,40	0,1
124	512 229,83	2 297 329,15	0,1
125	512 198,90	2 297 296,56	0,1
126	512 209,13	2 297 225,47	0,1
127	512 223,51	2 297 127,96	0,1
128	512 236,19	2 297 042,14	0,1
129	512 254,20	2 296 975,43	0,1
130	512 276,01	2 296 893,72	0,1
131	512 294,80	2 296 824,31	0,1
132	512 313,58	2 296 754,94	0,1
133	512 331,28	2 296 688,99	0,1
134	512 351,50	2 296 613,66	0,1
135	512 371,61	2 296 538,74	0,1
136	512 388,23	2 296 475,40	0,1
137	512 406,64	2 296 405,20	0,1
138	512 423,31	2 296 340,85	0,1
139	512 438,21	2 296 273,19	0,1

140	512 453,02	2 296 208,00	0,1
141	512 467,64	2 296 142,84	0,1
142	512 488,67	2 296 042,15	0,1
143	512 556,36	2 295 985,49	0,1
144	512 621,55	2 295 930,93	0,1
145	512 685,96	2 295 877,02	0,1
146	512 804,24	2 295 778,02	0,1
147	512 856,40	2 295 735,19	0,1
148	512 895,57	2 295 727,30	0,1
149	512 936,72	2 295 719,02	0,1
150	512 979,40	2 295 710,05	0,1
151	513 035,39	2 295 698,60	0,1
152	513 107,50	2 295 683,86	0,1
153	513 192,00	2 295 667,28	0,1
154	513 243,21	2 295 638,03	0,1
155	513 297,22	2 295 606,23	0,1
156	513 364,18	2 295 567,09	0,1
157	513 432,63	2 295 527,51	0,1
158	513 487,93	2 295 495,54	0,1
159	513 523,61	2 295 474,92	0,1
160	513 581,05	2 295 449,50	0,1
161	513 634,71	2 295 449,76	0,1
162	513 699,05	2 295 449,40	0,1
163	513 757,98	2 295 449,37	0,1
164	513 772,74	2 295 433,71	0,1
165	513 813,10	2 295 390,15	0,1
166	513 851,19	2 295 348,80	0,1
167	513 874,75	2 295 309,92	0,1
168	513 911,13	2 295 249,10	0,1
169	513 950,08	2 295 220,69	0,1
170	514 014,34	2 295 173,83	0,1
171	514 018,18	2 295 169,65	0,1
172	514 018,80	2 295 171,12	0,1
173	514 022,98	2 295 169,59	0,1
174	514 021,41	2 295 166,13	0,1
175	514 068,62	2 295 114,67	0,1
176	514 105,78	2 295 085,10	0,1
177	514 157,80	2 295 044,59	0,1
178	514 207,13	2 295 005,94	0,1
179	514 264,48	2 294 960,92	0,1
180	514 261,37	2 294 954,76	0,1
181	514 281,21	2 294 947,61	0,1
182	514 298,47	2 294 933,76	0,1
183	514 325,53	2 294 911,41	0,1
184	514 352,11	2 294 890,87	0,1
185	514 384,82	2 294 864,37	0,1
186	514 412,05	2 294 843,48	0,1
187	514 445,44	2 294 815,67	0,1
188	514 466,19	2 294 798,80	0,1
189	514 495,88	2 294 775,24	0,1

190	514 531,47	2 294 806,73	0,1
191	514 605,05	2 294 872,24	0,1
192	514 662,65	2 294 923,48	0,1
193	514 693,05	2 294 950,25	0,1
194	514 718,11	2 294 972,08	0,1
195	514 754,25	2 295 003,71	0,1
196	514 805,69	2 295 045,26	0,1
1	514 815,48	2 295 072,20	0,1

Кадастровый инженер



Лысенко Е.Э