

Схема границ размещения публичного сервитута

Объект: "ВЛ-10 кВ ПС Валдай линия № 21"

(наименование объекта)

Местоположение: Новгородская область, Валдайский район

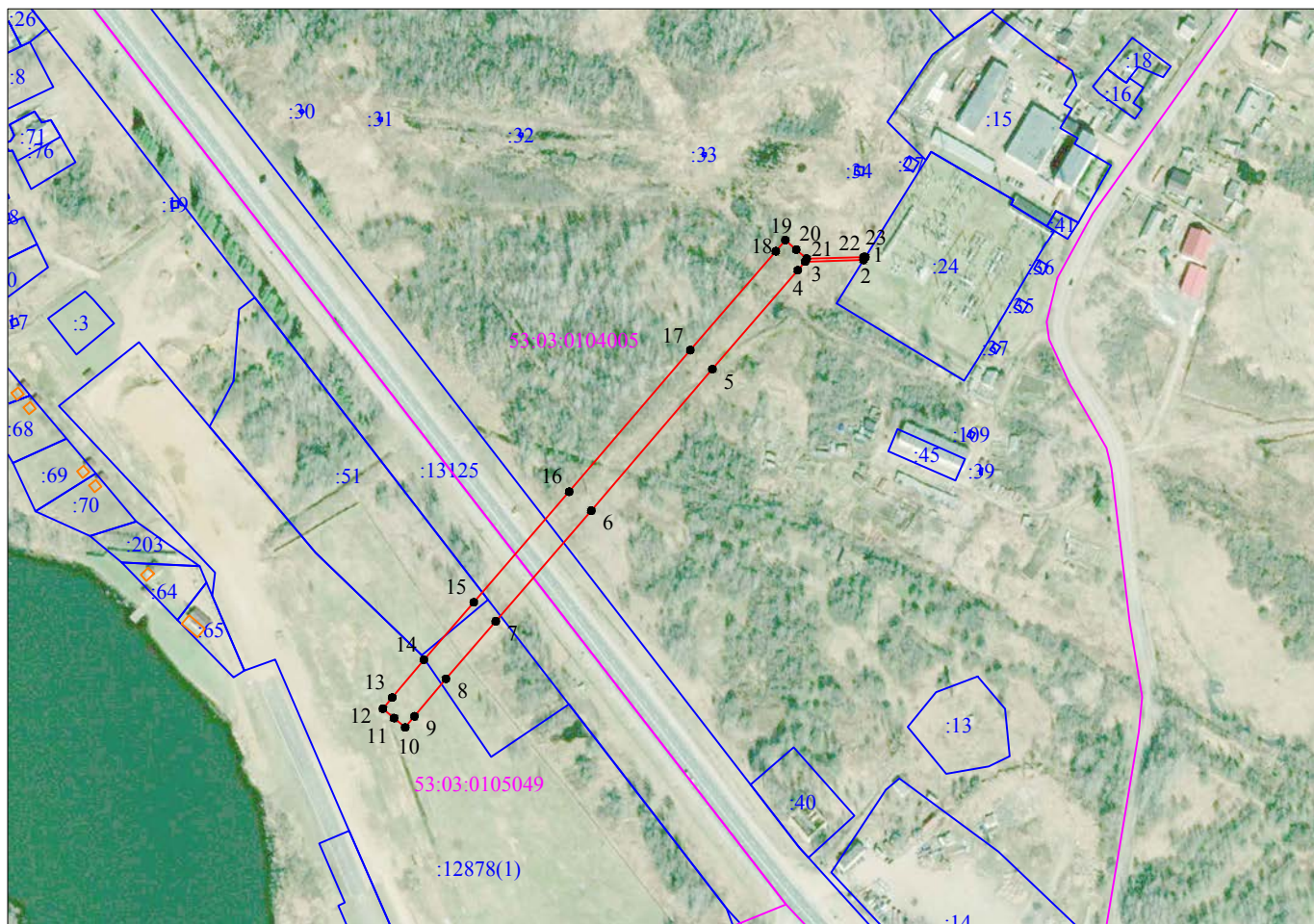
Кадастровые кварталы: 53:03:0104005; 53:03:0105049

Кадастровые номера земельных участков: 53:03:0000000:12878; 53:03:0000000:13125; 53:03:0105049:51

Система координат: МСК-53 (Зона 2);





Каталог координат: Приложение 1

Площадь сервитута: 8 562 кв.м



Масштаб 1:5 000

Используемые условные знаки и обозначения:

-  - граница публичного сервитута;
-  - граница земельных участков по сведениям ЕГРН;
-  - граница кадастровых кварталов по сведениям ЕГРН;
-  - характерная точка границ публичного сервитута;
- 53:03:0104005 - номер кадастрового квартала по сведениям ЕГРН;
- :51 - номер земельного участка по сведениям ЕГРН;
- 1 - номер поворотной точки границы публичного сервитута.

Подпись _____



/Е.Э. Лысенко/

Дата "21" апреля 2022 г.

Система координат МСК-53, зона 2			
Метод определения координат характерных точек границ - аналитический			
Площадь публичного сервитута 8 562 кв. м.			
Обозначение характерных точек границы	Координаты, м		Средняя квадратическая погрешность определения координат характерных точек границ
	X, м	Y, м	
1	514 775,73	2 295 063,38	0,1
2	514 773,95	2 295 062,26	0,1
3	514 772,76	2 295 022,19	0,1
4	514 766,85	2 295 017,09	0,1
5	514 698,91	2 294 958,41	0,1
6	514 601,65	2 294 875,26	0,1
7	514 525,66	2 294 809,63	0,1
8	514 486,13	2 294 775,41	0,1
9	514 460,42	2 294 753,83	0,1
10	514 452,76	2 294 747,40	0,1
11	514 459,19	2 294 739,74	0,1
12	514 465,62	2 294 732,08	0,1
13	514 473,28	2 294 738,51	0,1
14	514 499,17	2 294 760,24	0,1
15	514 538,75	2 294 794,51	0,1
16	514 614,67	2 294 860,08	0,1
17	514 711,96	2 294 943,26	0,1
18	514 779,92	2 295 001,95	0,1
19	514 787,49	2 295 008,49	0,1
20	514 780,95	2 295 016,05	0,1
21	514 774,79	2 295 023,19	0,1
22	514 775,95	2 295 062,37	0,1
23	514 775,98	2 295 063,37	0,1
1	514 775,73	2 295 063,38	0,1

Кадастровый инженер



Лысенко Е.Э