

Схема границ размещения публичного сервитута

Объект: "ВЛ-10 кВ ПС Валдай линия № 3"

(наименование объекта)

Местоположение: Новгородская область, Валдайский район

Кадастровые кварталы: 53:03:0104005; 53:03:0104006; 53:03:0104008; 53:03:0104009; 53:03:0403001; 53:03:0406001; 53:03:0413001; 53:03:0415001; 53:03:0415002; 53:03:0415004; 53:03:0415006; 53:03:0416002; 53:03:0416005; 53:03:0416006; 53:03:0601001; 53:03:0601002; 53:03:0619002; 53:03:0619004; 53:03:0619005; 53:03:0619006; 53:03:0619009; 53:03:0619010; 53:03:1205001; 53:03:1415001; 53:03:1422001; 53:03:1427001

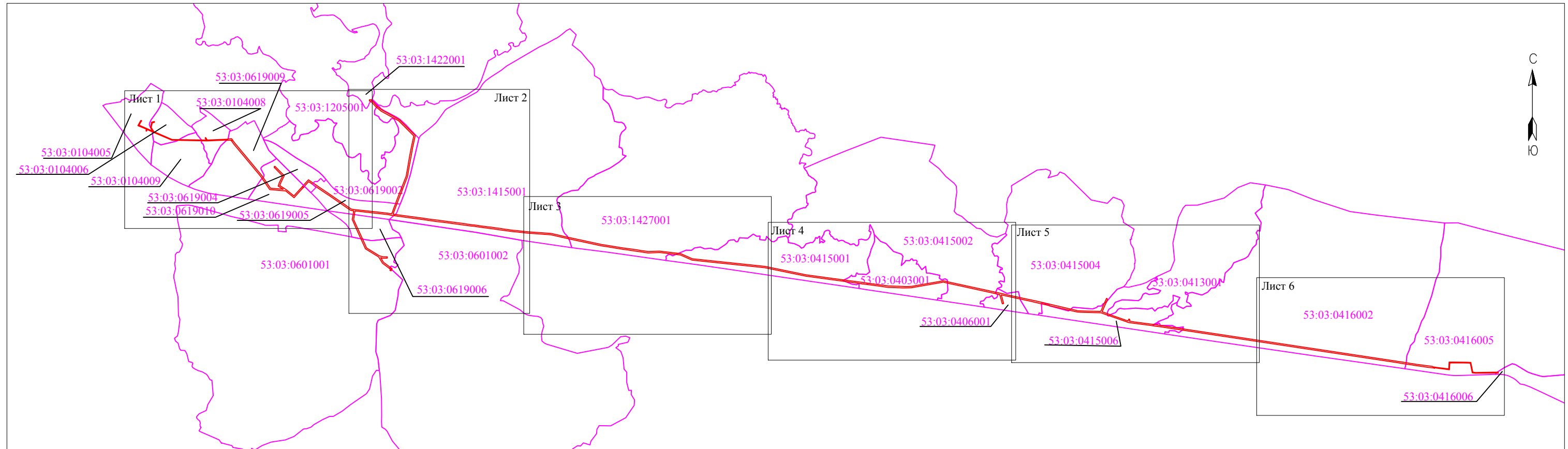
Кадастровые номера земельных участков: 53:03:0000000:9; 53:03:0000000:195; 53:03:0000000:200; 53:03:0000000:12502; 53:03:0000000:12668; 53:03:0000000:12681; 53:03:0000000:13164; 53:03:0601001:47; 53:03:0601001:52; 53:03:0601001:70; 53:03:0601001:72; 53:03:0601001:147; 53:03:0619002:29; 53:03:0619004:57; 53:03:0619004:97; 53:03:0619005:18; 53:03:0619005:22; 53:03:0619005:23; 53:03:0619005:24; 53:03:0619005:26; 53:03:0619005:27; 53:03:0619005:28; 53:03:0619005:29; 53:03:0619005:33; 53:03:0619005:44; 53:03:0619005:46; 53:03:0619005:47; 53:03:0619005:49; 53:03:0619005:125; 53:03:0619006:7; 53:03:0619006:11; 53:03:0619010:214; 53:03:1205001:3; 53:03:1415001:13; 53:03:1415001:15; 53:03:1415001:22; 53:03:1415001:23; 53:03:1415001:26; 53:03:1415001:27; 53:03:1427001:10; 53:03:0000000:152; 53:03:0000000:11758; 53:03:0104006:19; 53:03:0104006:31; 53:03:0104006:53; 53:03:0104006:64; 53:03:0104009:17; 53:03:0104009:25; 53:03:0619004:43; 53:03:0619004:46; 53:03:0619005:101; 53:03:0619009:78; 53:03:0619009:578; 53:03:0619009:579; 53:03:0619009:581; 53:03:0619009:603; 53:03:0619009:612; 53:03:0619010:3; 53:03:0619010:4; 53:03:0619010:22; 53:03:0619010:27; 53:03:0619010:28; 53:03:0619010:53; 53:03:0619010:97; 53:03:0619010:99; 53:03:0619010:109; 53:03:0619010:112; 53:03:0619010:116; 53:03:0619010:118; 53:03:0619010:166; 53:03:0619010:170; 53:03:0619010:189; 53:03:0619010:205; 53:03:0619010:435; 53:03:0619010:436; 53:03:0619010:437; 53:03:0000000:12648; 53:03:0000000:12687; 53:03:0000000:12689; 53:03:0403001:4; 53:03:0403001:7; 53:03:0403001:8; 53:03:0403001:20; 53:03:0403001:25; 53:03:0403001:26; 53:03:0403001:27; 53:03:0403001:29; 53:03:0403001:32; 53:03:0403001:57; 53:03:0403001:60; 53:03:0403001:61; 53:03:0403001:74; 53:03:0403001:132; 53:03:0403001:135; 53:03:0403001:138; 53:03:0406001:5; 53:03:0406001:11; 53:03:0406001:19; 53:03:0406001:20; 53:03:0406001:35; 53:03:0406001:37; 53:03:0413001:129; 53:03:0413001:144; 53:03:0415001:6; 53:03:0415002:3; 53:03:0415004:16; 53:03:0619009:178; 53:03:0619009:214; 53:03:0619009:566; 53:03:0619009:600; 53:03:0619009:602; 53:03:0619009:605; 53:03:0619009:615; 53:03:0000000:128; 53:03:0000000:223; 53:03:0000000:12425; 53:03:0000000:12871; 53:03:0000000:13126; 53:03:0413001:22; 53:03:0413001:24; 53:03:0413001:35; 53:03:0413001:43; 53:03:0413001:56; 53:03:0413001:57; 53:03:0413001:76; 53:03:0413001:77; 53:03:0413001:118; 53:03:0413001:128; 53:03:0413001:132; 53:03:0413001:133; 53:03:0413001:135; 53:03:0413001:143; 53:03:0413001:150; 53:03:0413001:157; 53:03:0413001:209; 53:03:0413001:210; 53:03:0413001:231; 53:03:0413001:234; 53:03:0415004:14; 53:03:0415004:261; 53:03:0415006:3; 53:03:0416002:7; 53:03:0416005:24; 53:03:0416005:32

Система координат: МСК-53 (Зона 2);



Каталог координат: Приложение 1

Площадь сервитута: 529 464 кв.м

Схема расположения листов

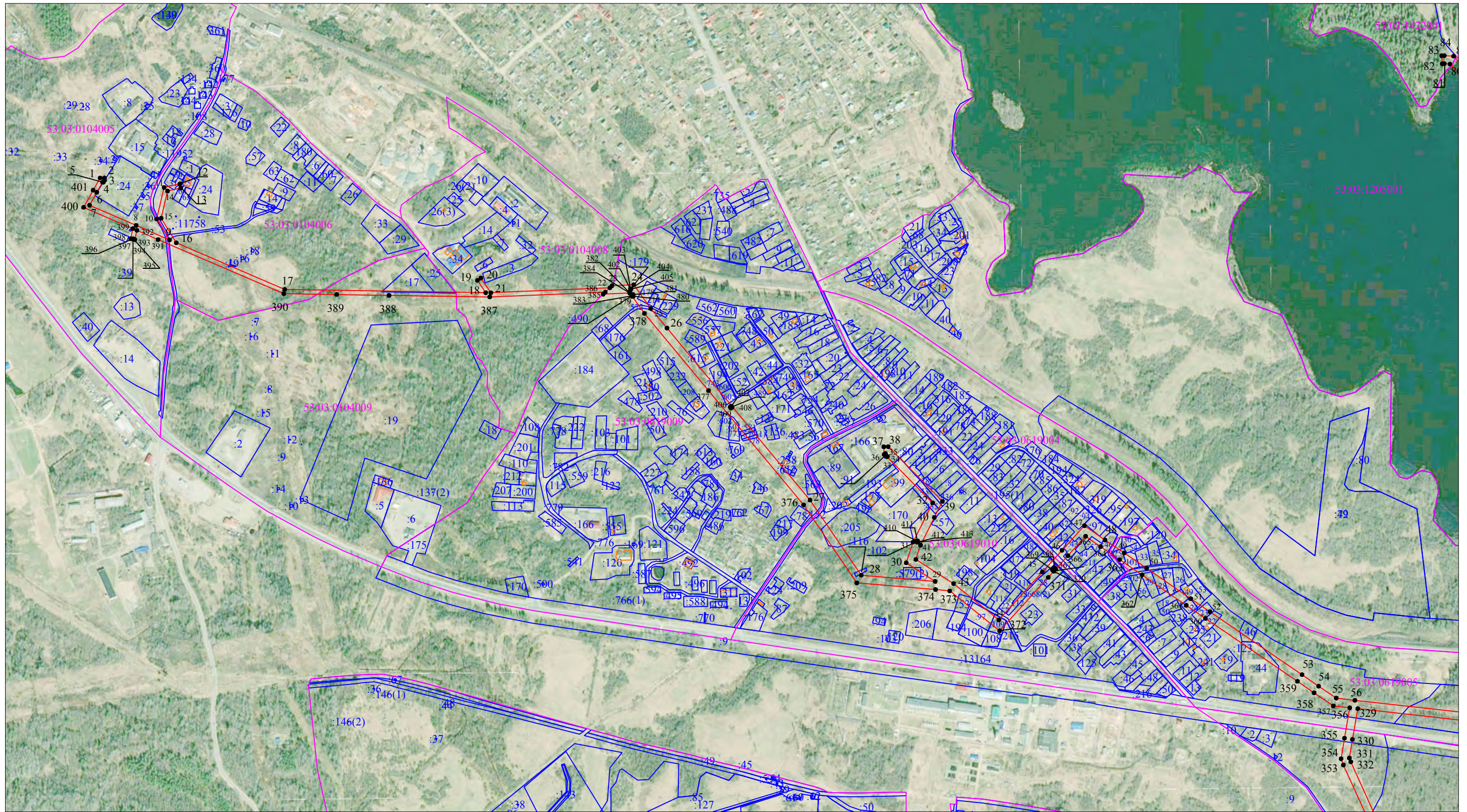


Масштаб 1:60 000

- Используемые условные знаки и обозначения:
-  - граница публичного сервитута;
 -  - граница кадастровых кварталов по сведениям ЕГРН;
 - 53:03:0104005 - номер кадастрового квартала по сведениям ЕГРН.

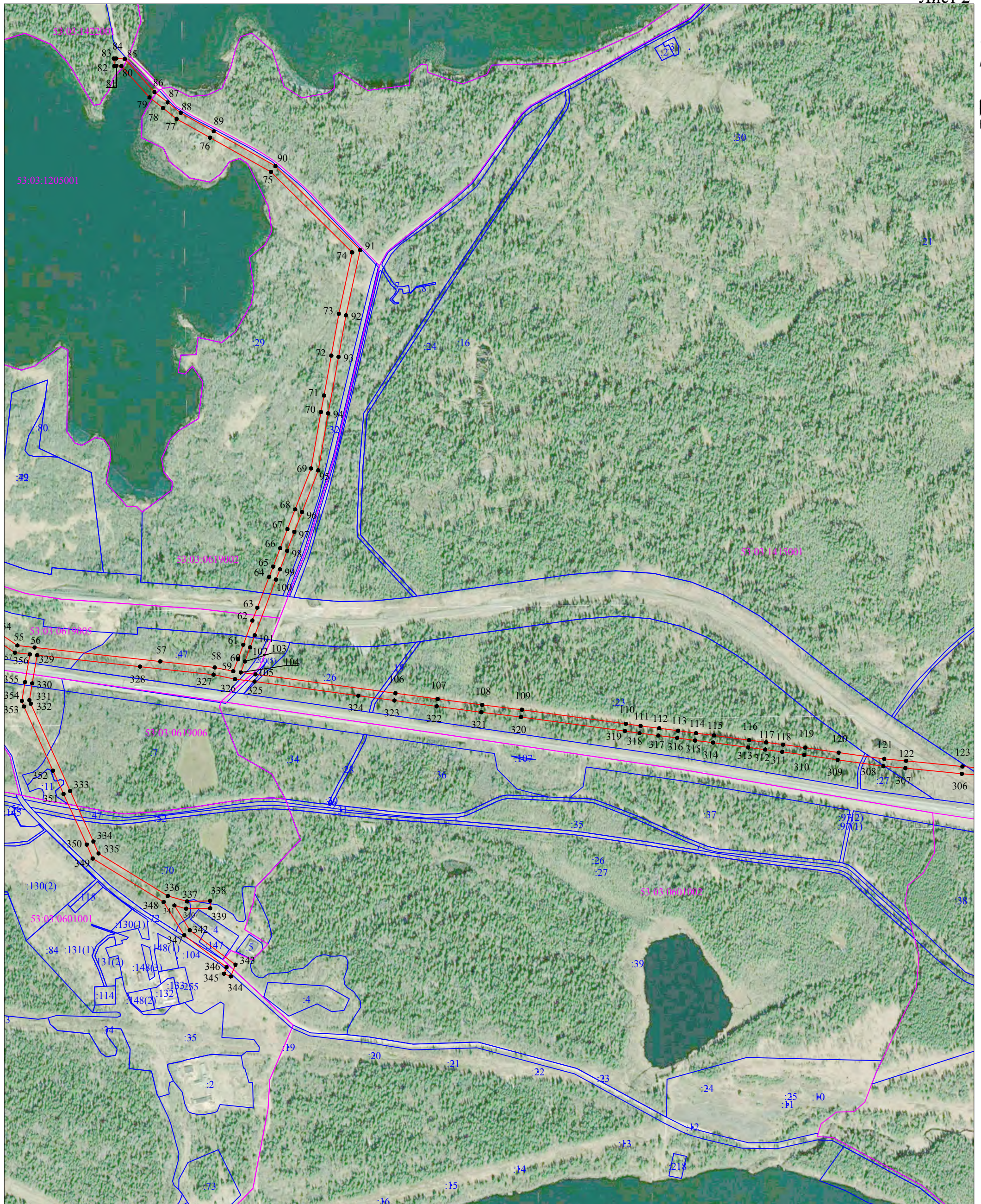
Подпись  /Е.Э. Лысенко/

Дата "21" апреля 2022 г.










Масштаб 1:10 000

- Используемые условные знаки и обозначения:
- граница публичного сервитута;
 - граница земельных участков по сведениям ЕГРН;
 - граница кадастровых кварталов по сведениям ЕГРН;
 - - характерная точка границ публичного сервитута;
 - 53:03:0104005 - номер кадастрового квартала по сведениям ЕГРН;
 - :32 - номер земельного участка по сведениям ЕГРН;
 - 1 - номер поворотной точки границы публичного сервитута.







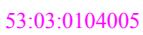


Масштаб 1:10 000

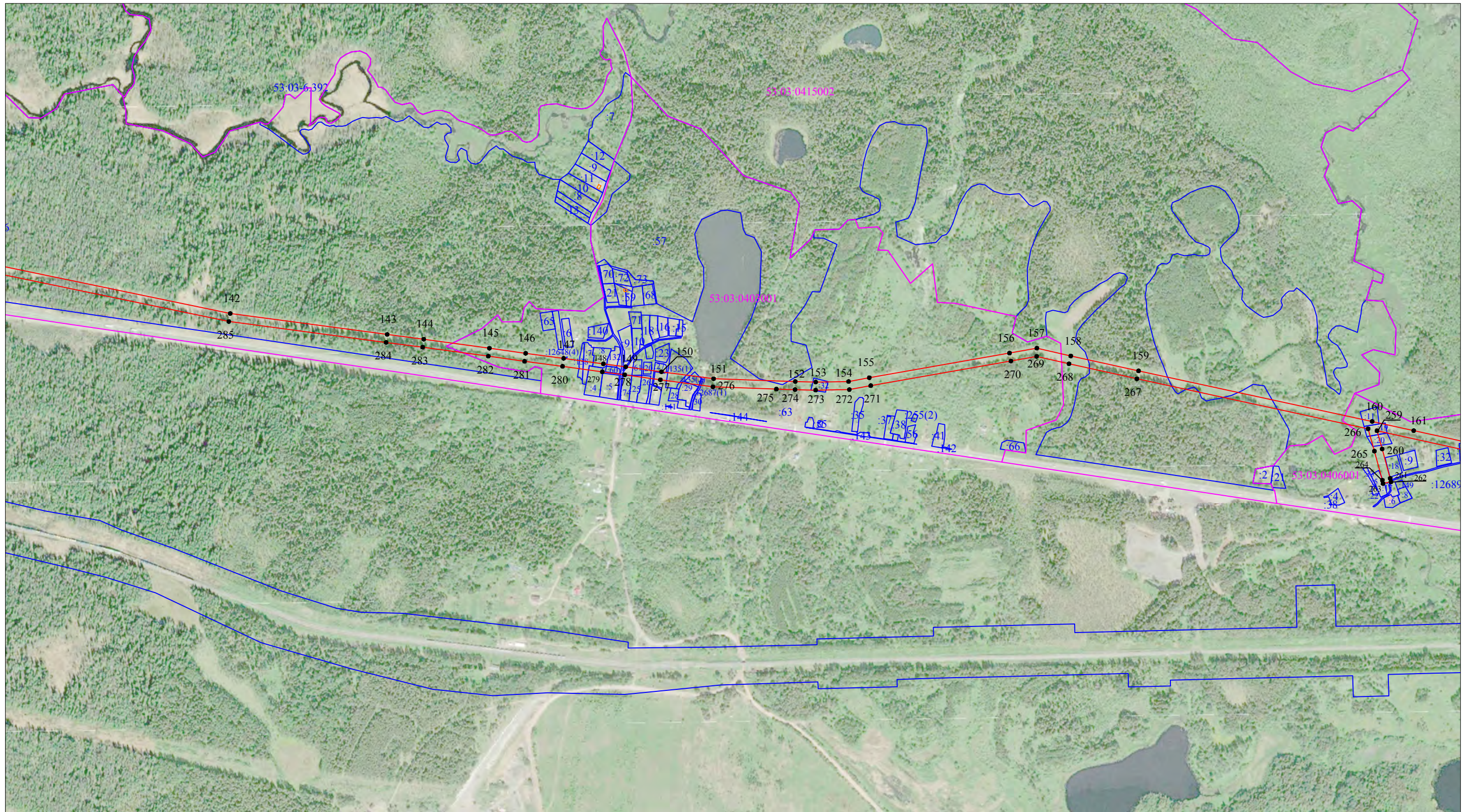
Используемые условные знаки и обозначения:

-  - граница публичного сервитута;
-  - граница земельных участков по сведениям ЕГРН;
-  - граница кадастровых кварталов по сведениям ЕГРН;
-  - характерная точка границ публичного сервитута;
-  53:03:0104005 - номер кадастрового квартала по сведениям ЕГРН;
-  :32 - номер земельного участка по сведениям ЕГРН;
-  1 - номер поворотной точки границы публичного сервитута.










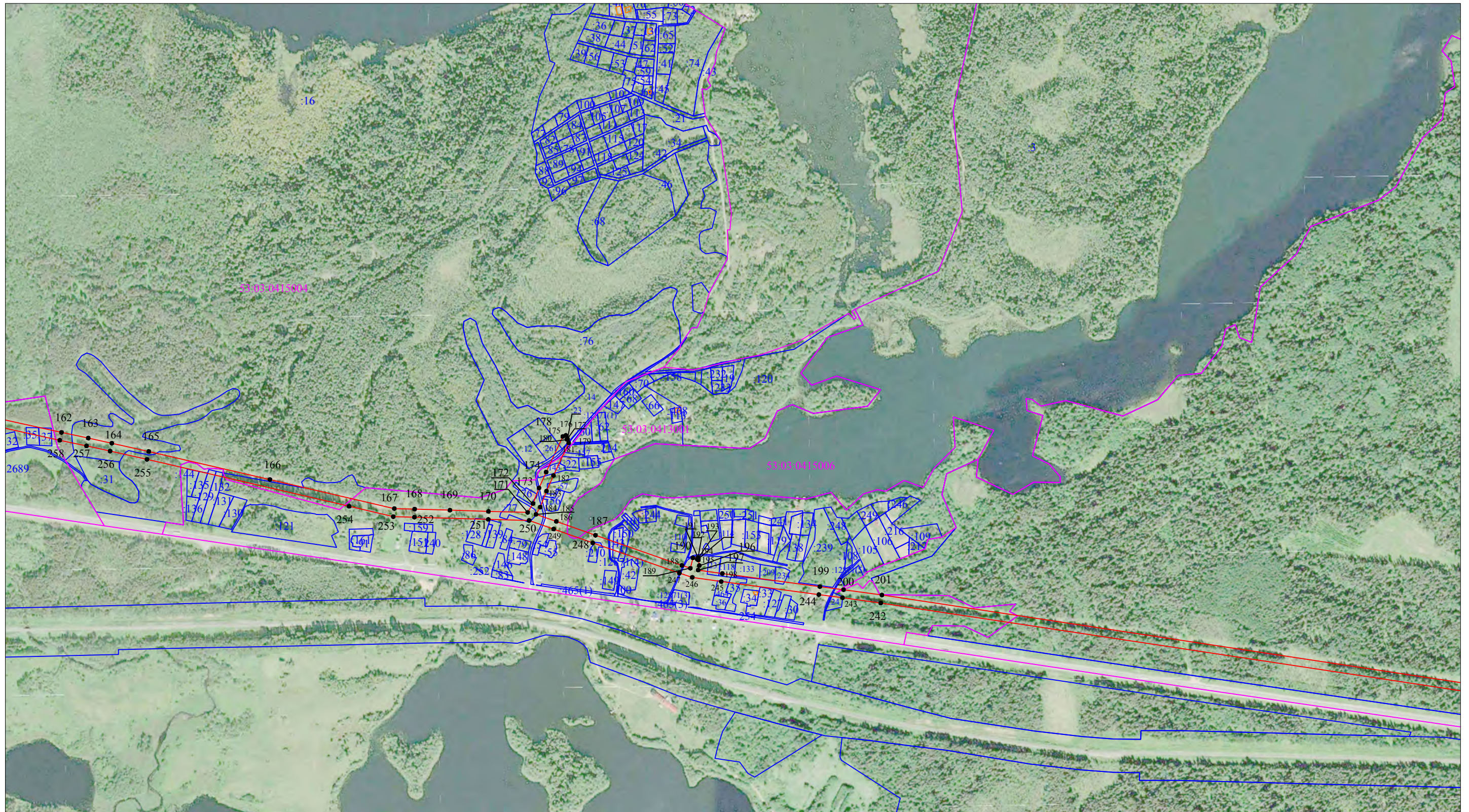
Масштаб 1:10 000

- Используемые условные знаки и обозначения:
-  - граница публичного сервитута;
 -  - граница земельных участков по сведениям ЕГРН;
 -  - граница кадастровых кварталов по сведениям ЕГРН;
 -  - характерная точка границ публичного сервитута;
 -  - номер кадастрового квартала по сведениям ЕГРН;
 -  - номер земельного участка по сведениям ЕГРН;
 -  - номер поворотной точки границы публичного сервитута.



Масштаб 1:10 000

- Используемые условные знаки и обозначения:
-  - граница публичного сервитута;
 -  - граница земельных участков по сведениям ЕГРН;
 -  - граница кадастровых кварталов по сведениям ЕГРН;
 -  - характерная точка границ публичного сервитута;
 -  53:03:0104005 - номер кадастрового квартала по сведениям ЕГРН;
 -  :32 - номер земельного участка по сведениям ЕГРН;
 -  1 - номер поворотной точки границы публичного сервитута.










Масштаб 1:10 000

- Используемые условные знаки и обозначения:
- граница публичного сервитута;
 - граница земельных участков по сведениям ЕГРН;
 - граница кадастровых кварталов по сведениям ЕГРН;
 - характерная точка границ публичного сервитута;
 - 53:03:0104005 - номер кадастрового квартала по сведениям ЕГРН;
 - :32 - номер земельного участка по сведениям ЕГРН;
 - 1 - номер поворотной точки границы публичного сервитута.



Масштаб 1:10 000

- Используемые условные знаки и обозначения:
-  - граница публичного сервитута;
 -  - граница земельных участков по сведениям ЕГРН;
 -  - граница кадастровых кварталов по сведениям ЕГРН;
 -  - характерная точка границ публичного сервитута;
 -  53:03:0104005 - номер кадастрового квартала по сведениям ЕГРН;
 -  :32 - номер земельного участка по сведениям ЕГРН;
 -  1 - номер поворотной точки границы публичного сервитута.

Система координат МСК-53, зона 2			
Метод определения координат характерных точек границ - аналитический			
Площадь публичного сервитута 529 464 кв. м.			
Обозначение характерных точек границы	Координаты, м		Средняя квадратическая погрешность определения координат характерных точек границ
	X, м	Y, м	
1	514 790,17	2 295 057,06	0,1
2	514 790,17	2 295 068,46	0,1
3	514 783,87	2 295 068,46	0,1
4	514 779,17	2 295 065,53	0,1
5	514 779,17	2 295 063,44	0,1
6	514 752,82	2 295 048,40	0,1
7	514 718,79	2 295 029,48	0,1
8	514 666,27	2 295 151,34	0,1
9	514 628,45	2 295 238,53	0,1
10	514 683,17	2 295 204,79	0,1
11	514 765,36	2 295 224,18	0,1
12	514 774,95	2 295 265,28	0,1
13	514 764,25	2 295 267,80	0,1
14	514 756,20	2 295 233,32	0,1
15	514 685,07	2 295 216,54	0,1
16	514 620,91	2 295 256,11	0,1
17	514 499,02	2 295 539,41	0,1
18	514 490,62	2 296 064,71	0,1
19	514 522,75	2 296 042,92	0,1
20	514 528,92	2 296 052,03	0,1
21	514 490,59	2 296 078,03	0,1
22	514 503,61	2 296 389,30	0,1
23	514 508,84	2 296 394,81	0,1
24	514 511,25	2 296 451,27	0,1
25	514 449,44	2 296 496,03	0,1
26	514 398,19	2 296 538,40	0,1
27	513 949,02	2 296 912,09	0,1
28	513 752,62	2 297 045,99	0,1
29	513 736,40	2 297 239,08	0,1
30	513 784,99	2 297 163,53	0,1
31	513 839,21	2 297 181,38	0,1
32	513 941,49	2 297 232,57	0,1
33	514 062,19	2 297 113,11	0,1
34	514 063,02	2 297 114,33	0,1
35	514 070,46	2 297 109,28	0,1
36	514 068,05	2 297 105,69	0,1
37	514 088,14	2 297 104,95	0,1
38	514 088,56	2 297 116,55	0,1
39	513 945,52	2 297 258,13	0,1
40	513 903,62	2 297 236,98	0,1
41	513 831,20	2 297 200,85	0,1
42	513 793,85	2 297 188,56	0,1
43	513 730,49	2 297 287,25	0,1
44	513 636,14	2 297 405,53	0,1
45	513 760,94	2 297 519,16	0,1
46	513 817,67	2 297 570,45	0,1

47	513 882,08	2 297 629,16	0,1
48	513 844,47	2 297 683,10	0,1
49	513 810,85	2 297 732,93	0,1
50	513 770,85	2 297 791,60	0,1
51	513 691,25	2 297 906,99	0,1
52	513 657,35	2 297 957,15	0,1
53	513 492,76	2 298 197,73	0,1
54	513 462,76	2 298 241,18	0,1
55	513 431,60	2 298 287,11	0,1
56	513 425,95	2 298 335,96	0,1
57	513 385,90	2 298 695,47	0,1
58	513 368,94	2 298 850,87	0,1
59	513 357,99	2 298 904,06	0,1
60	513 393,06	2 298 917,78	0,1
61	513 433,72	2 298 932,55	0,1
62	513 503,09	2 298 958,65	0,1
63	513 539,63	2 298 972,70	0,1
64	513 627,52	2 299 006,26	0,1
65	513 657,24	2 299 018,07	0,1
66	513 709,95	2 299 038,24	0,1
67	513 764,20	2 299 058,75	0,1
68	513 820,74	2 299 080,98	0,1
69	513 938,04	2 299 126,44	0,1
70	514 098,98	2 299 154,56	0,1
71	514 146,10	2 299 163,34	0,1
72	514 260,43	2 299 184,22	0,1
73	514 379,88	2 299 205,60	0,1
74	514 555,46	2 299 243,80	0,1
75	514 785,41	2 299 011,77	0,1
76	514 883,39	2 298 837,91	0,1
77	514 936,89	2 298 742,00	0,1
78	514 968,06	2 298 703,13	0,1
79	514 998,47	2 298 664,39	0,1
80	515 087,96	2 298 584,17	0,1
81	515 088,80	2 298 569,43	0,1
82	515 088,47	2 298 563,86	0,1
83	515 109,44	2 298 562,63	0,1
84	515 109,84	2 298 569,41	0,1
85	515 108,44	2 298 594,02	0,1
86	515 013,86	2 298 678,80	0,1
87	514 984,51	2 298 716,19	0,1
88	514 954,37	2 298 753,76	0,1
89	514 901,71	2 298 848,18	0,1
90	514 802,31	2 299 024,55	0,1
91	514 562,26	2 299 266,77	0,1
92	514 375,79	2 299 226,20	0,1
93	514 256,69	2 299 204,88	0,1
94	514 095,25	2 299 175,23	0,1
95	513 932,38	2 299 146,77	0,1
96	513 813,11	2 299 100,54	0,1
97	513 756,64	2 299 078,35	0,1
98	513 702,49	2 299 057,87	0,1
99	513 649,61	2 299 037,63	0,1
100	513 619,90	2 299 025,83	0,1
101	513 460,84	2 298 965,14	0,1
102	513 426,45	2 298 952,25	0,1
103	513 385,65	2 298 937,43	0,1

104	513 354,63	2 298 925,29	0,1
105	513 349,24	2 298 967,43	0,1
106	513 295,15	2 299 367,49	0,1
107	513 278,46	2 299 488,09	0,1
108	513 261,55	2 299 615,52	0,1
109	513 247,82	2 299 729,02	0,1
110	513 207,74	2 300 026,22	0,1
111	513 201,69	2 300 068,04	0,1
112	513 195,01	2 300 121,52	0,1
113	513 187,97	2 300 175,37	0,1
114	513 180,99	2 300 226,62	0,1
115	513 174,69	2 300 277,99	0,1
116	513 161,10	2 300 378,49	0,1
117	513 154,79	2 300 427,06	0,1
118	513 148,27	2 300 475,65	0,1
119	513 139,47	2 300 538,84	0,1
120	513 125,32	2 300 634,29	0,1
121	513 107,38	2 300 764,42	0,1
122	513 101,87	2 300 827,05	0,1
123	513 085,66	2 300 987,94	0,1
124	513 058,64	2 301 349,60	0,1
125	513 033,59	2 301 462,83	0,1
126	513 021,66	2 301 515,50	0,1
127	513 008,09	2 301 574,20	0,1
128	512 995,51	2 301 631,10	0,1
129	512 889,35	2 302 126,28	0,1
130	512 878,84	2 302 193,55	0,1
131	512 868,29	2 302 255,80	0,1
132	512 853,53	2 302 348,61	0,1
133	512 835,64	2 302 458,14	0,1
134	512 828,27	2 302 517,11	0,1
135	512 809,28	2 302 651,19	0,1
136	512 798,73	2 302 724,01	0,1
137	512 781,75	2 302 838,44	0,1
138	512 787,50	2 303 016,00	0,1
139	512 750,28	2 303 337,47	0,1
140	512 671,60	2 303 516,37	0,1
141	512 553,80	2 304 631,70	0,1
142	512 423,56	2 305 260,67	0,1
143	512 368,94	2 305 670,40	0,1
144	512 356,53	2 305 765,92	0,1
145	512 333,00	2 305 937,25	0,1
146	512 319,66	2 306 031,77	0,1
147	512 306,54	2 306 130,83	0,1
148	512 292,16	2 306 234,56	0,1
149	512 284,49	2 306 292,93	0,1
150	512 271,53	2 306 386,14	0,1
151	512 253,36	2 306 522,19	0,1
152	512 245,94	2 306 735,35	0,1
153	512 244,68	2 306 788,62	0,1
154	512 246,08	2 306 874,43	0,1
155	512 256,09	2 306 928,53	0,1
156	512 320,33	2 307 294,39	0,1
157	512 333,09	2 307 365,63	0,1
158	512 312,81	2 307 454,21	0,1
159	512 273,95	2 307 631,14	0,1
160	512 141,93	2 308 240,75	0,1

161	512 118,02	2 308 349,12	0,1
162	512 071,64	2 308 560,30	0,1
163	512 056,99	2 308 630,10	0,1
164	512 043,47	2 308 691,66	0,1
165	512 021,82	2 308 788,09	0,1
166	511 948,74	2 309 104,25	0,1
167	511 872,91	2 309 428,85	0,1
168	511 871,52	2 309 481,85	0,1
169	511 868,80	2 309 573,92	0,1
170	511 865,62	2 309 674,57	0,1
171	511 862,88	2 309 776,75	0,1
172	511 886,15	2 309 790,73	0,1
173	511 926,71	2 309 806,50	0,1
174	511 968,01	2 309 825,01	0,1
175	512 061,09	2 309 868,49	0,1
176	512 063,88	2 309 876,47	0,1
177	512 054,55	2 309 879,95	0,1
178	512 054,44	2 309 879,65	0,1
179	512 053,16	2 309 880,14	0,1
180	512 053,27	2 309 880,42	0,1
181	512 044,21	2 309 883,80	0,1
182	511 959,25	2 309 844,10	0,1
183	511 918,61	2 309 825,88	0,1
184	511 876,87	2 309 809,65	0,1
185	511 857,90	2 309 798,25	0,1
186	511 839,37	2 309 851,56	0,1
187	511 803,30	2 309 953,68	0,1
188	511 724,60	2 310 179,42	0,1
189	511 717,30	2 310 201,32	0,1
190	511 744,28	2 310 207,97	0,1
191	511 744,88	2 310 221,29	0,1
192	511 743,35	2 310 221,54	0,1
193	511 740,61	2 310 219,58	0,1
194	511 738,82	2 310 222,01	0,1
195	511 739,14	2 310 222,24	0,1
196	511 724,32	2 310 224,68	0,1
197	511 712,51	2 310 221,77	0,1
198	511 703,55	2 310 284,81	0,1
199	511 669,35	2 310 539,23	0,1
200	511 661,28	2 310 601,16	0,1
201	511 647,42	2 310 701,14	0,1
202	511 101,99	2 314 306,69	0,1
203	511 093,92	2 314 355,52	0,1
204	511 084,89	2 314 412,47	0,1
205	511 067,80	2 314 514,90	0,1
206	511 060,14	2 314 569,90	0,1
207	511 050,89	2 314 627,51	0,1
208	511 044,74	2 314 671,10	0,1
209	511 029,29	2 314 788,25	0,1
210	511 018,96	2 314 868,38	0,1
211	511 012,91	2 314 876,15	0,1
212	511 005,55	2 314 929,69	0,1
213	510 981,43	2 315 116,45	0,1
214	511 085,43	2 315 123,27	0,1
215	511 084,82	2 315 180,90	0,1
216	511 083,04	2 315 395,75	0,1
217	511 082,17	2 315 455,26	0,1

218	510 930,73	2 315 486,80	0,1
219	510 927,26	2 315 528,12	0,1
220	510 929,99	2 315 835,18	0,1
221	510 929,81	2 315 876,93	0,1
222	510 918,81	2 315 876,88	0,1
223	510 918,99	2 315 835,20	0,1
224	510 916,26	2 315 527,70	0,1
225	510 920,45	2 315 477,71	0,1
226	511 071,30	2 315 446,29	0,1
227	511 072,61	2 315 342,97	0,1
228	511 074,32	2 315 133,56	0,1
229	510 969,03	2 315 126,66	0,1
230	510 994,65	2 314 928,23	0,1
231	510 999,43	2 314 893,46	0,1
232	510 993,30	2 314 901,32	0,1
233	510 997,13	2 314 873,43	0,1
234	511 008,47	2 314 785,51	0,1
235	511 023,93	2 314 668,30	0,1
236	511 030,13	2 314 624,38	0,1
237	511 039,37	2 314 566,78	0,1
238	511 047,04	2 314 511,73	0,1
239	511 064,16	2 314 409,10	0,1
240	511 073,19	2 314 352,16	0,1
241	511 081,25	2 314 303,41	0,1
242	511 626,64	2 310 698,13	0,1
243	511 640,47	2 310 598,36	0,1
244	511 648,53	2 310 536,47	0,1
245	511 682,75	2 310 281,93	0,1
246	511 693,48	2 310 206,37	0,1
247	511 704,73	2 310 172,64	0,1
248	511 783,49	2 309 946,72	0,1
249	511 819,55	2 309 844,62	0,1
250	511 841,77	2 309 780,68	0,1
251	511 844,63	2 309 673,96	0,1
252	511 850,53	2 309 481,26	0,1
253	511 851,97	2 309 426,15	0,1
254	511 878,97	2 309 311,01	0,1
255	512 001,35	2 308 783,42	0,1
256	512 022,97	2 308 687,11	0,1
257	512 036,46	2 308 625,69	0,1
258	512 051,11	2 308 555,88	0,1
259	512 117,63	2 308 253,42	0,1
260	512 070,12	2 308 266,76	0,1
261	511 993,38	2 308 287,83	0,1
262	511 984,14	2 308 289,71	0,1
263	511 979,95	2 308 269,13	0,1
264	511 988,49	2 308 267,39	0,1
265	512 064,51	2 308 246,52	0,1
266	512 122,74	2 308 230,13	0,1
267	512 253,43	2 307 626,67	0,1
268	512 292,32	2 307 449,62	0,1
269	512 311,66	2 307 365,11	0,1
270	512 299,66	2 307 298,06	0,1
271	512 235,42	2 306 932,26	0,1
272	512 225,11	2 306 876,53	0,1
273	512 223,67	2 306 788,55	0,1
274	512 224,94	2 306 734,77	0,1

275	512 226,51	2 306 686,08	0,1
276	512 232,41	2 306 520,43	0,1
277	512 250,72	2 306 383,30	0,1
278	512 263,68	2 306 290,11	0,1
279	512 271,35	2 306 231,75	0,1
280	512 285,73	2 306 128,01	0,1
281	512 298,85	2 306 028,92	0,1
282	512 312,21	2 305 934,36	0,1
283	512 335,71	2 305 763,14	0,1
284	512 348,11	2 305 667,67	0,1
285	512 402,84	2 305 257,14	0,1
286	512 533,02	2 304 628,46	0,1
287	512 651,06	2 303 510,91	0,1
288	512 729,79	2 303 331,91	0,1
289	512 766,46	2 303 015,12	0,1
290	512 760,70	2 302 837,22	0,1
291	512 777,95	2 302 720,96	0,1
292	512 788,49	2 302 648,21	0,1
293	512 807,46	2 302 514,33	0,1
294	512 814,85	2 302 455,15	0,1
295	512 832,80	2 302 345,27	0,1
296	512 847,57	2 302 252,40	0,1
297	512 858,11	2 302 190,18	0,1
298	512 868,69	2 302 122,45	0,1
299	512 924,49	2 301 862,50	0,1
300	512 937,45	2 301 800,96	0,1
301	512 974,99	2 301 626,64	0,1
302	512 987,61	2 301 569,57	0,1
303	513 001,19	2 301 510,82	0,1
304	513 013,09	2 301 458,24	0,1
305	513 037,81	2 301 346,54	0,1
306	513 064,73	2 300 986,17	0,1
307	513 080,96	2 300 825,07	0,1
308	513 086,51	2 300 762,06	0,1
309	513 104,53	2 300 631,32	0,1
310	513 118,69	2 300 535,86	0,1
311	513 127,46	2 300 472,80	0,1
312	513 133,97	2 300 424,32	0,1
313	513 140,28	2 300 375,73	0,1
314	513 153,86	2 300 275,31	0,1
315	513 160,16	2 300 223,92	0,1
316	513 167,16	2 300 172,59	0,1
317	513 174,18	2 300 118,86	0,1
318	513 180,88	2 300 065,24	0,1
319	513 186,94	2 300 023,32	0,1
320	513 226,99	2 299 726,35	0,1
321	513 240,72	2 299 612,88	0,1
322	513 257,65	2 299 485,27	0,1
323	513 274,34	2 299 364,66	0,1
324	513 288,14	2 299 261,46	0,1
325	513 328,42	2 298 964,70	0,1
326	513 335,55	2 298 908,89	0,1
327	513 348,17	2 298 847,60	0,1
328	513 371,10	2 298 637,51	0,1
329	513 403,98	2 298 343,40	0,1
330	513 323,39	2 298 329,37	0,1
331	513 275,11	2 298 321,40	0,1

332	513 265,08	2 298 325,18	0,1
333	513 015,81	2 298 437,80	0,1
334	512 870,96	2 298 504,32	0,1
335	512 837,14	2 298 518,81	0,1
336	512 715,51	2 298 716,79	0,1
337	512 700,06	2 298 771,86	0,1
338	512 701,37	2 298 837,66	0,1
339	512 680,37	2 298 838,08	0,1
340	512 679,00	2 298 769,17	0,1
341	512 688,40	2 298 735,70	0,1
342	512 617,62	2 298 779,62	0,1
343	512 518,71	2 298 910,31	0,1
344	512 485,53	2 298 896,88	0,1
345	512 493,41	2 298 877,42	0,1
346	512 511,67	2 298 884,81	0,1
347	512 603,23	2 298 763,84	0,1
348	512 698,15	2 298 704,93	0,1
349	512 822,73	2 298 502,14	0,1
350	512 862,44	2 298 485,12	0,1
351	513 007,13	2 298 418,68	0,1
352	513 073,66	2 298 388,79	0,1
353	513 257,04	2 298 305,76	0,1
354	513 272,98	2 298 299,77	0,1
355	513 326,89	2 298 308,66	0,1
356	513 406,36	2 298 322,50	0,1
357	513 411,33	2 298 279,58	0,1
358	513 445,43	2 298 229,32	0,1
359	513 475,46	2 298 185,83	0,1
360	513 639,98	2 297 945,35	0,1
361	513 673,91	2 297 895,14	0,1
362	513 753,53	2 297 779,72	0,1
363	513 793,47	2 297 721,14	0,1
364	513 827,15	2 297 671,22	0,1
365	513 854,31	2 297 632,27	0,1
366	513 803,55	2 297 586,00	0,1
367	513 768,37	2 297 554,19	0,1
368	513 771,91	2 297 550,68	0,1
369	513 766,63	2 297 545,43	0,1
370	513 762,85	2 297 549,20	0,1
371	513 746,83	2 297 534,71	0,1
372	513 607,45	2 297 407,81	0,1
373	513 711,77	2 297 277,04	0,1

374	513 715,23	2 297 240,07	0,1
375	513 732,55	2 297 034,26	0,1
376	513 936,35	2 296 895,31	0,1
377	514 234,79	2 296 646,80	0,1
378	514 436,58	2 296 479,41	0,1
379	514 480,78	2 296 447,41	0,1
380	514 481,35	2 296 450,24	0,1
381	514 485,62	2 296 449,40	0,1
382	514 484,94	2 296 445,88	0,1
383	514 482,11	2 296 446,45	0,1
384	514 489,79	2 296 440,89	0,1
385	514 486,84	2 296 371,68	0,1
386	514 492,08	2 296 377,19	0,1
387	514 479,46	2 296 075,27	0,1
388	514 483,42	2 295 812,14	0,1
389	514 485,84	2 295 675,22	0,1
390	514 488,05	2 295 537,06	0,1
391	514 629,32	2 295 208,59	0,1
392	514 653,50	2 295 153,10	0,1
393	514 629,25	2 295 147,81	0,1
394	514 630,14	2 295 143,82	0,1
395	514 630,91	2 295 143,89	0,1
396	514 631,04	2 295 142,56	0,1
397	514 630,44	2 295 142,50	0,1
398	514 631,65	2 295 137,07	0,1
399	514 657,97	2 295 142,82	0,1
400	514 713,49	2 295 013,95	0,1
401	514 758,22	2 295 038,82	0,1
1	514 790,17	2 295 057,06	0,1
Вырез 1			
402	514 499,71	2 296 442,94	0,1
403	514 500,70	2 296 442,94	0,1
404	514 500,70	2 296 443,95	0,1
405	514 499,71	2 296 443,95	0,1
402	514 499,71	2 296 442,94	0,1
Вырез 2			
406	514 191,87	2 296 703,47	0,1
407	514 194,02	2 296 706,29	0,1
408	514 191,27	2 296 708,40	0,1
409	514 189,11	2 296 705,54	0,1
406	514 191,87	2 296 703,47	0,1
Вырез 3			
410	513 838,70	2 297 192,08	0,1
411	513 841,80	2 297 190,95	0,1
412	513 842,49	2 297 192,90	0,1
413	513 839,39	2 297 194,02	0,1
410	513 838,70	2 297 192,08	0,1

Кадастровый инженер



Лысенко Е.Э