

Схема границ размещения публичного сервитута

Объект: "ВЛ-10 кВ ПС Валдай линия № 5"

(наименование объекта)

Утверждена  
Постановлением Администрации  
Валдайского муниципального района  
от \_\_\_\_\_ № \_\_\_\_\_

Местоположение: Новгородская область, Валдайский район

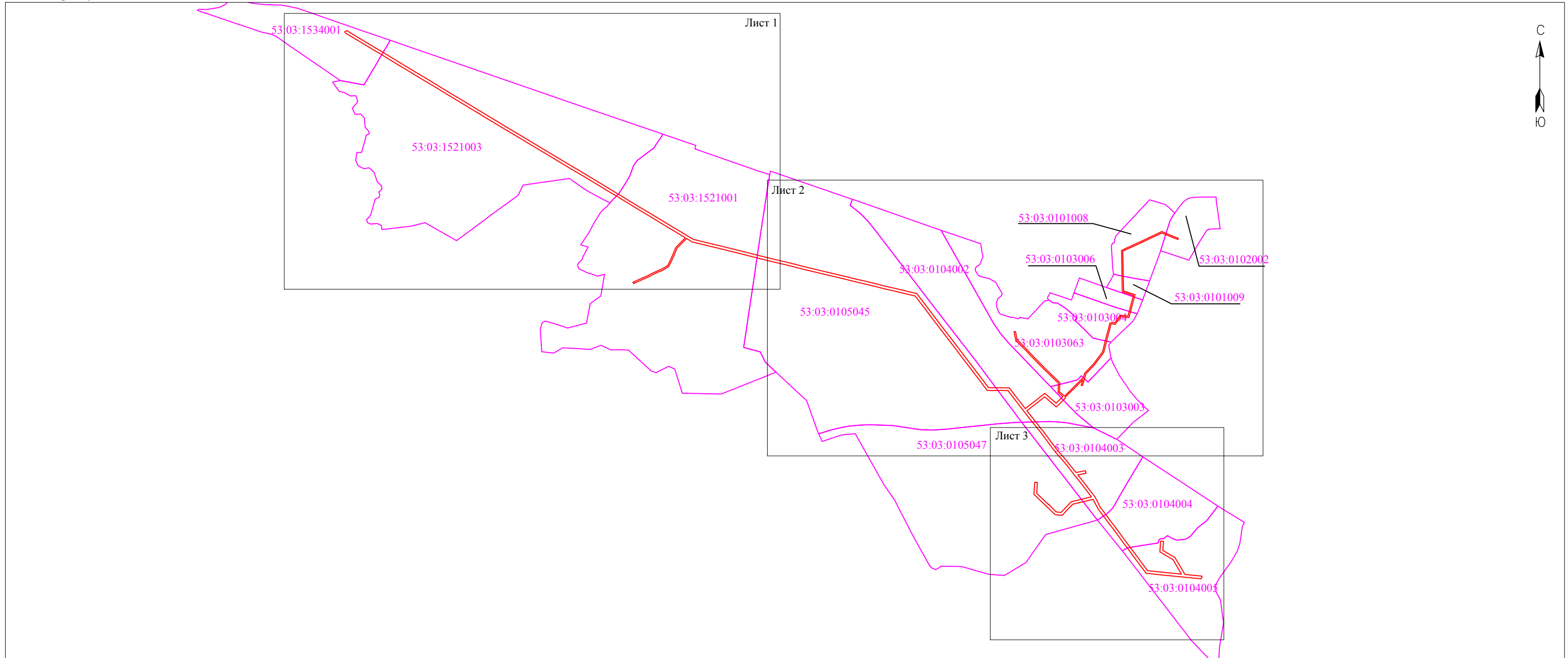
Кадастровые кварталы: 53:03:0101008; 53:03:0101009; 53:03:0102002; 53:03:0103003; 53:03:0103004; 53:03:0103006; 53:03:0103063; 53:03:0104002; 53:03:0104003; 53:03:0104004; 53:03:0104005; 53:03:0105045; 53:03:0105047; 53:03:1521001; 53:03:1521003; 53:03:1534001  
Кадастровые номера земельных участков: 53:03:0000000:8; 53:03:0000000:10; 53:03:0000000:11761; 53:03:0000000:13125; 53:03:0000000:13128; 53:03:0000000:13370; 53:03:0103003:545; 53:03:0103004:33; 53:03:0103004:35; 53:03:0103004:175; 53:03:0103063:20; 53:03:0103063:45; 53:03:0104002:9; 53:03:0104004:7; 53:03:0104004:19; 53:03:0104005:107; 53:03:1521001:33; 53:03:1521001:35; 53:03:1521001:43; 53:03:1521001:75; 53:03:1521001:76; 53:03:1521001:79; 53:03:1521001:80; 53:03:1521001:86; 53:03:1521001:93; 53:03:1521001:104; 53:03:1521001:105; 53:03:1521001:117; 53:03:1521001:128; 53:03:1521001:131; 53:03:1521001:144; 53:03:1521001:341; 53:03:1521002:99; 53:03:1521003:16; 53:03:1521003:20; 53:03:1534001:11; 53:03:1534001:14; 53:03:0000000:11879; 53:03:0000000:12349; 53:03:0000000:12498; 53:03:0000000:12500; 53:03:0101008:3; 53:03:0101009:5; 53:03:0101009:16; 53:03:0101009:153; 53:03:0102002:19; 53:03:0103004:12; 53:03:0103004:13; 53:03:0103004:31; 53:03:0103004:37; 53:03:0103063:14; 53:03:0104003:25; 53:03:0105047:2; 53:03:0105047:5; 53:03:0105047:138

Система координат: МСК-53 (Зона 2);



Каталог координат: Приложение 1

Площадь сервитута: 232 247 кв.м

Схема расположения листов



Масштаб 1:30 000

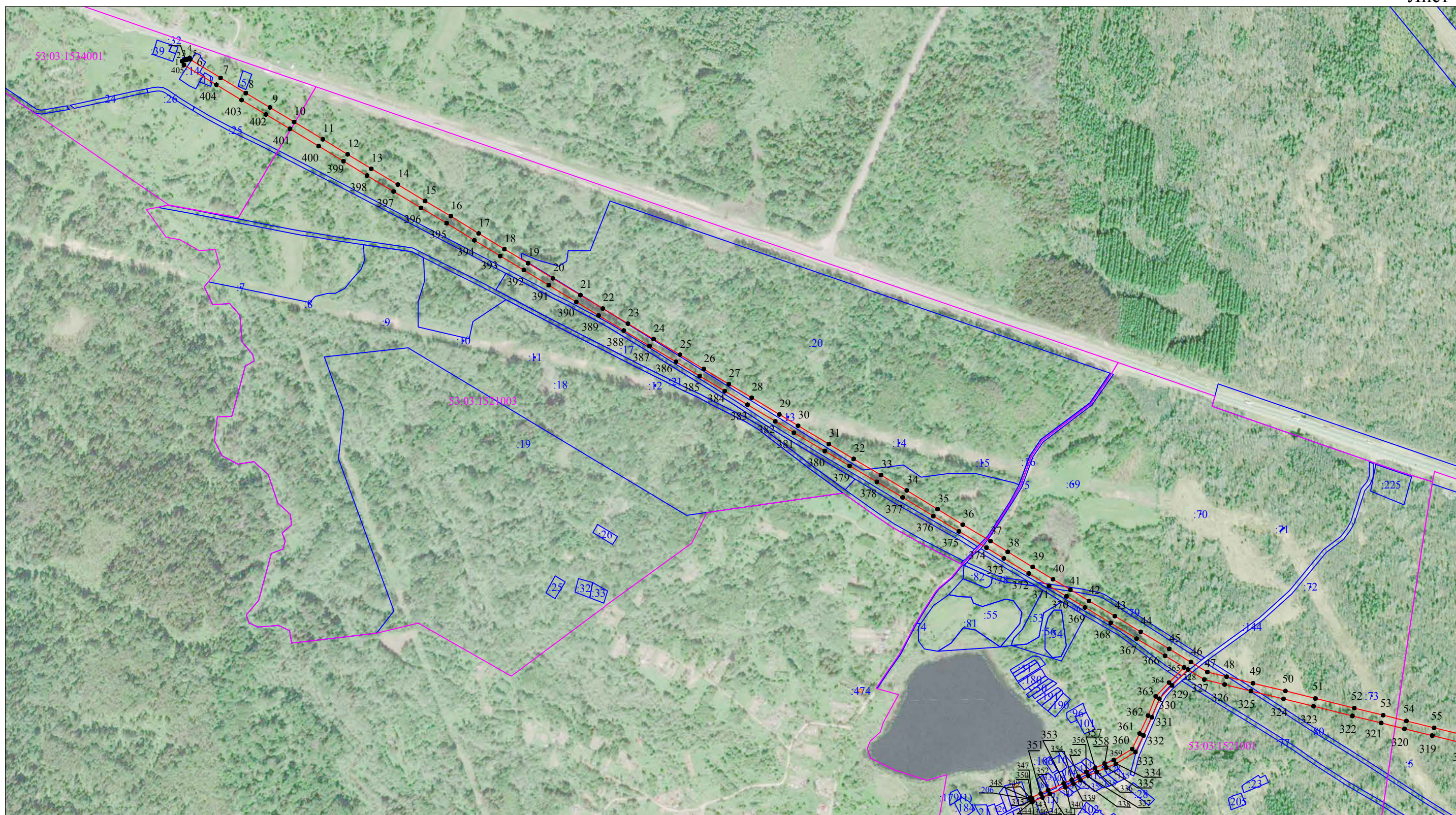
- Используемые условные знаки и обозначения:
-  - граница публичного сервитута;
  -  - граница кадастровых кварталов по сведениям ЕГРН;
  - 53:03:0101008 - номер кадастрового квартала по сведениям ЕГРН.

Подпись



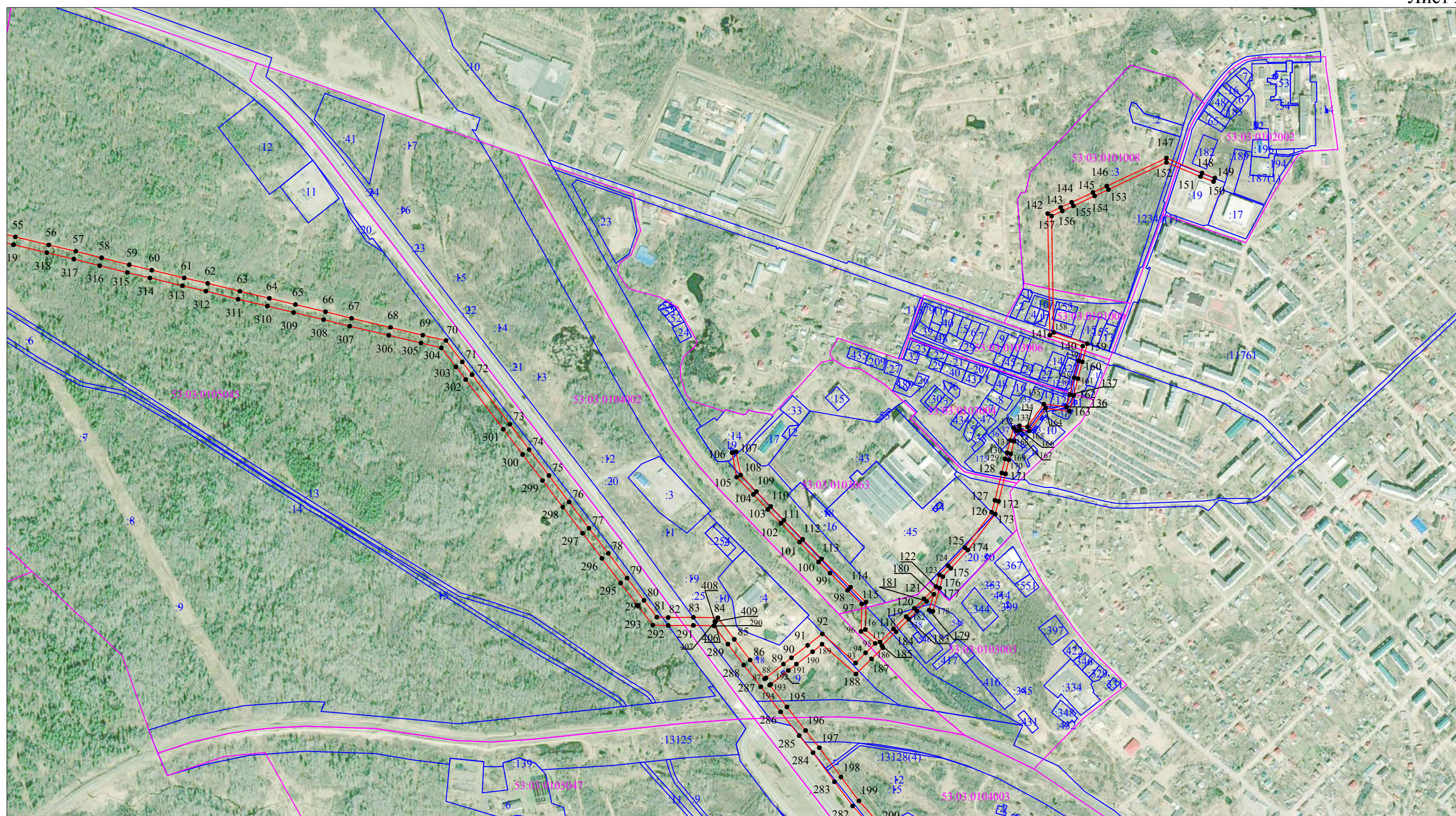
/Е.Э. Лысенко/

Дата "22" апреля 2022 г.



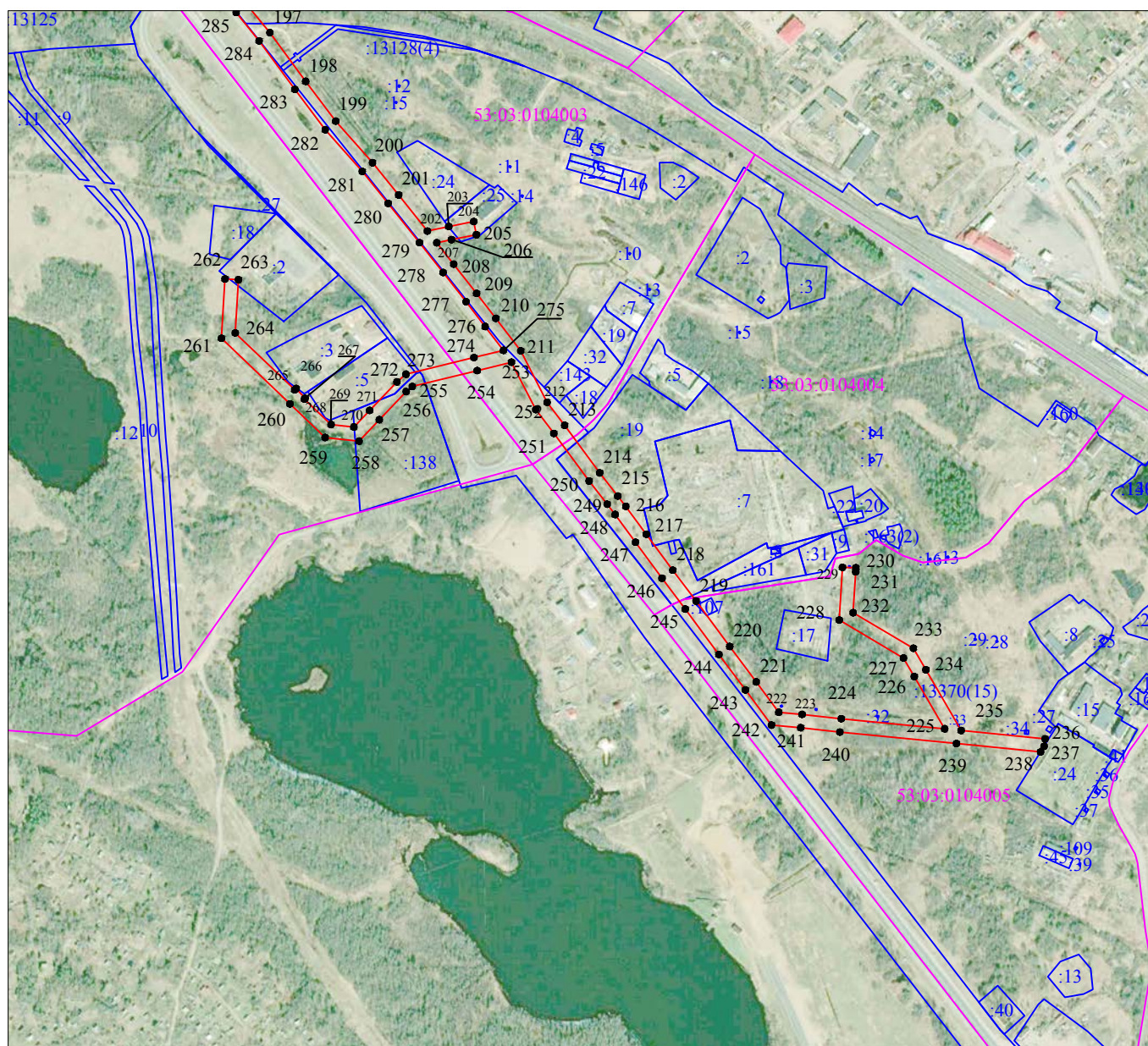
Масштаб 1:10 000

- Используемые условные знаки и обозначения:
- граница публичного сервитута;
  - граница земельных участков по сведениям ЕГРН;
  - граница кадастровых кварталов по сведениям ЕГРН;
  - характерная точка границ публичного сервитута;
  - 53:03:0101008 - номер кадастрового квартала по сведениям ЕГРН;
  - :138 - номер земельного участка по сведениям ЕГРН;
  - 1 - номер поворотной точки границы публичного сервитута.



Масштаб 1:10 000

- Используемые условные знаки и обозначения:
- граница публичного сервитута;
  - граница земельных участков по сведениям ЕГРН;
  - граница кадастровых кварталов по сведениям ЕГРН;
  - характерная точка границ публичного сервитута;
  - 53:03:0101008 - номер кадастрового квартала по сведениям ЕГРН;
  - :138 - номер земельного участка по сведениям ЕГРН;
  - 1 - номер поворотной точки границы публичного сервитута.



Масштаб 1:10 000

- Используемые условные знаки и обозначения:
- граница публичного сервитута;
  - граница земельных участков по сведениям ЕГРН;
  - граница кадастровых кварталов по сведениям ЕГРН;
  - - характерная точка границ публичного сервитута;
  - 53:03:0101008 - номер кадастрового квартала по сведениям ЕГРН;
  - :138 - номер земельного участка по сведениям ЕГРН;
  - 1 - номер поворотной точки границы публичного сервитута.

Система координат МСК-53, зона 2			
Метод определения координат характерных точек границ - аналитический			
Площадь публичного сервитута 232 247 кв. м.			
Обозначение характерных точек границы	Координаты, м		Средняя квадратическая погрешность определения координат характерных точек границ
	X, м	Y, м	
1	518 994,57	2 288 521,51	0,1
2	518 996,93	2 288 526,92	0,1
3	518 998,50	2 288 534,11	0,1
4	519 000,00	2 288 533,93	0,1
5	519 002,98	2 288 540,75	0,1
6	518 999,20	2 288 542,51	0,1
7	518 951,08	2 288 621,53	0,1
8	518 911,35	2 288 687,22	0,1
9	518 873,81	2 288 750,26	0,1
10	518 836,35	2 288 813,20	0,1
11	518 791,23	2 288 887,83	0,1
12	518 751,94	2 288 952,48	0,1
13	518 714,48	2 289 014,00	0,1
14	518 673,06	2 289 083,00	0,1
15	518 630,46	2 289 154,22	0,1
16	518 590,88	2 289 221,05	0,1
17	518 545,98	2 289 293,44	0,1
18	518 505,11	2 289 360,67	0,1
19	518 468,65	2 289 422,09	0,1
20	518 429,10	2 289 486,89	0,1
21	518 385,48	2 289 558,53	0,1
22	518 350,43	2 289 616,67	0,1
23	518 311,13	2 289 682,18	0,1
24	518 270,77	2 289 749,19	0,1
25	518 230,14	2 289 817,84	0,1
26	518 192,90	2 289 879,71	0,1
27	518 153,62	2 289 944,95	0,1
28	518 118,17	2 290 004,38	0,1
29	518 074,64	2 290 076,71	0,1
30	518 045,26	2 290 125,18	0,1
31	517 997,46	2 290 205,25	0,1
32	517 958,77	2 290 269,95	0,1
33	517 916,94	2 290 341,08	0,1
34	517 876,54	2 290 408,24	0,1
35	517 828,01	2 290 488,44	0,1
36	517 787,50	2 290 553,90	0,1
37	517 744,72	2 290 626,24	0,1
38	517 716,78	2 290 671,35	0,1
39	517 677,40	2 290 736,19	0,1

40	517 645,37	2 290 789,03	0,1
41	517 618,23	2 290 834,38	0,1
42	517 589,18	2 290 882,65	0,1
43	517 549,48	2 290 950,05	0,1
44	517 508,79	2 291 017,24	0,1
45	517 464,11	2 291 091,65	0,1
46	517 429,78	2 291 148,05	0,1
47	517 403,95	2 291 190,93	0,1
48	517 391,77	2 291 240,91	0,1
49	517 374,72	2 291 309,49	0,1
50	517 354,52	2 291 394,04	0,1
51	517 335,06	2 291 472,35	0,1
52	517 309,90	2 291 573,53	0,1
53	517 291,46	2 291 648,72	0,1
54	517 276,48	2 291 709,09	0,1
55	517 258,57	2 291 781,39	0,1
56	517 237,68	2 291 868,33	0,1
57	517 221,20	2 291 938,59	0,1
58	517 204,10	2 292 006,00	0,1
59	517 185,93	2 292 078,21	0,1
60	517 171,95	2 292 136,88	0,1
61	517 151,69	2 292 221,35	0,1
62	517 137,57	2 292 282,61	0,1
63	517 116,70	2 292 366,80	0,1
64	517 098,69	2 292 443,20	0,1
65	517 082,24	2 292 511,25	0,1
66	517 063,46	2 292 589,61	0,1
67	517 046,47	2 292 657,68	0,1
68	517 022,68	2 292 759,16	0,1
69	517 002,58	2 292 843,23	0,1
70	516 988,40	2 292 903,68	0,1
71	516 932,88	2 292 946,23	0,1
72	516 899,82	2 292 971,68	0,1
73	516 770,47	2 293 070,08	0,1
74	516 704,62	2 293 120,35	0,1
75	516 636,94	2 293 172,01	0,1
76	516 567,93	2 293 224,68	0,1
77	516 499,72	2 293 276,50	0,1
78	516 434,20	2 293 326,87	0,1
79	516 369,93	2 293 375,74	0,1
80	516 311,93	2 293 419,67	0,1
81	516 268,24	2 293 453,23	0,1
82	516 267,40	2 293 482,93	0,1
83	516 267,65	2 293 548,63	0,1
84	516 266,68	2 293 612,49	0,1
85	516 210,63	2 293 655,24	0,1
86	516 156,69	2 293 696,34	0,1
87	516 107,87	2 293 734,42	0,1
88	516 110,14	2 293 737,65	0,1
89	516 145,99	2 293 783,20	0,1

90	516 162,45	2 293 804,19	0,1
91	516 194,69	2 293 846,25	0,1
92	516 224,92	2 293 884,74	0,1
93	516 148,83	2 293 971,44	0,1
94	516 175,14	2 293 997,42	0,1
95	516 199,95	2 294 022,47	0,1
96	516 231,02	2 293 985,67	0,1
97	516 302,57	2 293 987,29	0,1
98	516 338,14	2 293 950,48	0,1
99	516 382,75	2 293 904,63	0,1
100	516 411,99	2 293 874,89	0,1
101	516 463,39	2 293 825,37	0,1
102	516 512,95	2 293 776,76	0,1
103	516 548,93	2 293 742,28	0,1
104	516 587,73	2 293 704,93	0,1
105	516 632,81	2 293 661,32	0,1
106	516 696,58	2 293 649,10	0,1
107	516 698,65	2 293 659,91	0,1
108	516 638,10	2 293 671,51	0,1
109	516 595,37	2 293 712,85	0,1
110	516 556,55	2 293 750,21	0,1
111	516 520,59	2 293 784,67	0,1
112	516 471,06	2 293 833,26	0,1
113	516 419,73	2 293 882,71	0,1
114	516 346,04	2 293 958,13	0,1
115	516 307,13	2 293 998,40	0,1
116	516 236,03	2 293 996,78	0,1
117	516 203,45	2 294 035,29	0,1
118	516 237,49	2 294 069,88	0,1
119	516 269,91	2 294 103,10	0,1
120	516 291,26	2 294 124,45	0,1
121	516 316,14	2 294 149,33	0,1
122	516 347,94	2 294 181,12	0,1
123	516 378,68	2 294 189,64	0,1
124	516 402,34	2 294 212,49	0,1
125	516 449,34	2 294 256,21	0,1
126	516 541,31	2 294 326,14	0,1
127	516 572,53	2 294 334,36	0,1
128	516 644,09	2 294 352,45	0,1
129	516 680,24	2 294 361,12	0,1
130	516 696,11	2 294 366,24	0,1
131	516 728,75	2 294 374,45	0,1
132	516 761,42	2 294 383,06	0,1
133	516 766,61	2 294 398,43	0,1
134	516 763,76	2 294 419,15	0,1
135	516 823,01	2 294 461,84	0,1
136	516 815,64	2 294 520,97	0,1
137	516 847,93	2 294 529,94	0,1
138	516 891,97	2 294 541,10	0,1
139	516 935,54	2 294 552,61	0,1

140	516 973,86	2 294 563,31	0,1
141	517 002,56	2 294 477,55	0,1
142	517 319,04	2 294 472,10	0,1
143	517 335,17	2 294 505,86	0,1
144	517 348,32	2 294 534,66	0,1
145	517 374,25	2 294 590,06	0,1
146	517 390,71	2 294 626,03	0,1
147	517 463,54	2 294 781,41	0,1
148	517 424,72	2 294 874,26	0,1
149	517 411,76	2 294 907,78	0,1
150	517 402,43	2 294 904,17	0,1
151	517 415,42	2 294 870,57	0,1
152	517 452,59	2 294 781,62	0,1
153	517 381,62	2 294 630,21	0,1
154	517 365,18	2 294 594,28	0,1
155	517 339,23	2 294 538,84	0,1
156	517 326,09	2 294 510,06	0,1
157	517 312,78	2 294 482,18	0,1
158	517 009,76	2 294 487,48	0,1
159	516 980,36	2 294 575,50	0,1
160	516 932,92	2 294 562,26	0,1
161	516 889,46	2 294 550,78	0,1
162	516 845,36	2 294 539,60	0,1
163	516 804,68	2 294 528,30	0,1
164	516 812,31	2 294 466,46	0,1
165	516 753,04	2 294 423,75	0,1
166	516 756,38	2 294 399,40	0,1
167	516 753,66	2 294 391,35	0,1
168	516 726,25	2 294 384,13	0,1
169	516 693,19	2 294 375,82	0,1
170	516 677,54	2 294 370,76	0,1
171	516 641,68	2 294 362,16	0,1
172	516 570,04	2 294 344,04	0,1
173	516 536,88	2 294 335,31	0,1
174	516 442,87	2 294 263,86	0,1
175	516 395,46	2 294 219,75	0,1
176	516 373,56	2 294 198,60	0,1
177	516 343,96	2 294 190,40	0,1
178	516 283,79	2 294 172,75	0,1
179	516 286,60	2 294 163,16	0,1
180	516 327,95	2 294 175,28	0,1
181	516 309,07	2 294 156,40	0,1
182	516 284,19	2 294 131,52	0,1
183	516 262,79	2 294 110,13	0,1
184	516 230,35	2 294 076,88	0,1
185	516 194,04	2 294 039,98	0,1
186	516 188,78	2 294 042,46	0,1
187	516 159,41	2 294 012,80	0,1
188	516 120,13	2 293 972,31	0,1
189	516 197,63	2 293 883,99	0,1



190	516 178,10	2 293 859,12	0,1
191	516 145,85	2 293 817,06	0,1
192	516 129,47	2 293 796,17	0,1
193	516 093,28	2 293 750,19	0,1
194	516 091,33	2 293 747,41	0,1
195	516 034,63	2 293 792,25	0,1
196	515 972,87	2 293 840,88	0,1
197	515 928,30	2 293 876,94	0,1
198	515 852,17	2 293 933,04	0,1
199	515 790,01	2 293 979,92	0,1
200	515 725,02	2 294 037,44	0,1
201	515 674,69	2 294 078,28	0,1
202	515 618,28	2 294 123,18	0,1
203	515 625,38	2 294 156,57	0,1
204	515 633,10	2 294 195,61	0,1
205	515 612,50	2 294 199,69	0,1
206	515 604,81	2 294 160,79	0,1
207	515 599,91	2 294 137,78	0,1
208	515 566,54	2 294 164,30	0,1
209	515 520,84	2 294 200,03	0,1
210	515 481,88	2 294 230,06	0,1
211	515 431,10	2 294 269,00	0,1
212	515 350,56	2 294 310,40	0,1
213	515 314,63	2 294 337,54	0,1
214	515 240,33	2 294 392,44	0,1
215	515 204,15	2 294 420,61	0,1
216	515 188,00	2 294 433,18	0,1
217	515 144,45	2 294 465,32	0,1
218	515 088,18	2 294 506,51	0,1
219	515 040,09	2 294 542,91	0,1
220	514 969,03	2 294 595,52	0,1
221	514 913,72	2 294 636,86	0,1
222	514 866,28	2 294 672,09	0,1
223	514 862,99	2 294 708,56	0,1
224	514 856,23	2 294 769,79	0,1
225	514 840,45	2 294 931,37	0,1
226	514 921,98	2 294 883,85	0,1
227	514 950,99	2 294 867,03	0,1
228	515 010,38	2 294 766,58	0,1
229	515 092,65	2 294 771,62	0,1
230	515 092,06	2 294 792,61	0,1
231	515 085,73	2 294 792,43	0,1
232	515 021,87	2 294 788,33	0,1
233	514 966,30	2 294 882,42	0,1
234	514 932,55	2 294 901,99	0,1
235	514 837,84	2 294 957,13	0,1
236	514 824,63	2 295 088,19	0,1
237	514 813,15	2 295 086,74	0,1
238	514 804,23	2 295 081,17	0,1
239	514 817,47	2 294 949,68	0,1

240	514 835,34	2 294 767,62	0,1
241	514 842,10	2 294 706,47	0,1
242	514 846,21	2 294 660,84	0,1
243	514 901,17	2 294 620,02	0,1
244	514 956,50	2 294 578,67	0,1
245	515 027,51	2 294 526,10	0,1
246	515 075,64	2 294 489,67	0,1
247	515 132,01	2 294 448,40	0,1
248	515 175,31	2 294 416,44	0,1
249	515 191,25	2 294 404,04	0,1
250	515 227,63	2 294 375,71	0,1
251	515 302,06	2 294 320,71	0,1
252	515 339,35	2 294 292,55	0,1
253	515 413,29	2 294 254,54	0,1
254	515 400,16	2 294 200,93	0,1
255	515 375,38	2 294 099,55	0,1
256	515 367,32	2 294 090,01	0,1
257	515 323,48	2 294 048,09	0,1
258	515 290,01	2 294 016,39	0,1
259	515 295,63	2 293 963,34	0,1
260	515 348,23	2 293 908,47	0,1
261	515 450,64	2 293 801,46	0,1
262	515 543,38	2 293 806,97	0,1
263	515 542,18	2 293 827,94	0,1
264	515 459,04	2 293 823,04	0,1
265	515 370,20	2 293 915,87	0,1
266	515 372,22	2 293 918,08	0,1
267	515 356,74	2 293 932,27	0,1
268	515 355,65	2 293 931,08	0,1
269	515 315,76	2 293 972,70	0,1
270	515 311,99	2 294 008,28	0,1
271	515 337,96	2 294 032,88	0,1
272	515 382,65	2 294 075,61	0,1
273	515 394,60	2 294 089,77	0,1
274	515 420,56	2 294 195,93	0,1
275	515 431,84	2 294 241,97	0,1
276	515 469,09	2 294 213,41	0,1
277	515 507,96	2 294 183,44	0,1
278	515 553,54	2 294 147,81	0,1
279	515 600,12	2 294 110,79	0,1
280	515 661,53	2 294 061,91	0,1
281	515 711,44	2 294 021,42	0,1
282	515 776,71	2 293 963,65	0,1
283	515 839,62	2 293 916,20	0,1
284	515 915,46	2 293 860,31	0,1
285	515 959,77	2 293 824,46	0,1
286	516 021,62	2 293 775,76	0,1
287	516 087,04	2 293 724,03	0,1
288	516 143,87	2 293 679,71	0,1
289	516 197,89	2 293 638,54	0,1

290	516 245,84	2 293 601,97	0,1
291	516 246,65	2 293 548,51	0,1
292	516 246,40	2 293 482,68	0,1
293	516 247,53	2 293 442,66	0,1
294	516 299,19	2 293 402,97	0,1
295	516 357,24	2 293 359,02	0,1
296	516 421,44	2 293 310,19	0,1
297	516 486,97	2 293 259,82	0,1
298	516 555,21	2 293 207,98	0,1
299	516 624,19	2 293 155,32	0,1
300	516 691,88	2 293 103,66	0,1
301	516 757,75	2 293 053,38	0,1
302	516 887,06	2 292 955,00	0,1
303	516 920,09	2 292 929,58	0,1
304	516 969,67	2 292 891,58	0,1
305	516 982,15	2 292 838,39	0,1
306	517 002,25	2 292 754,32	0,1
307	517 026,06	2 292 652,74	0,1
308	517 043,06	2 292 584,62	0,1
309	517 061,83	2 292 506,33	0,1
310	517 078,26	2 292 438,32	0,1
311	517 096,29	2 292 361,86	0,1
312	517 117,14	2 292 277,72	0,1
313	517 131,25	2 292 216,54	0,1
314	517 151,53	2 292 131,99	0,1
315	517 165,53	2 292 073,22	0,1
316	517 183,74	2 292 000,86	0,1
317	517 200,80	2 291 933,61	0,1
318	517 217,25	2 291 863,48	0,1
319	517 238,17	2 291 776,42	0,1
320	517 256,10	2 291 704,03	0,1
321	517 271,07	2 291 643,69	0,1
322	517 289,52	2 291 568,49	0,1
323	517 314,68	2 291 467,29	0,1
324	517 334,12	2 291 389,07	0,1
325	517 354,31	2 291 304,51	0,1
326	517 371,38	2 291 235,89	0,1
327	517 384,30	2 291 182,84	0,1
328	517 410,08	2 291 140,07	0,1
329	517 368,83	2 291 098,95	0,1
330	517 334,35	2 291 065,95	0,1
331	517 286,00	2 291 046,51	0,1
332	517 238,74	2 291 024,57	0,1
333	517 195,71	2 291 003,60	0,1
334	517 164,64	2 290 952,38	0,1
335	517 155,25	2 290 927,78	0,1
336	517 143,44	2 290 903,23	0,1
337	517 134,11	2 290 880,89	0,1
338	517 122,14	2 290 860,58	0,1
339	517 113,13	2 290 842,36	0,1

340	517 103,94	2 290 821,24	0,1
341	517 086,58	2 290 780,67	0,1
342	517 077,42	2 290 761,58	0,1
343	517 066,42	2 290 735,66	0,1
344	517 065,64	2 290 733,82	0,1
345	517 070,35	2 290 731,83	0,1
346	517 071,77	2 290 734,88	0,1
347	517 073,57	2 290 734,04	0,1
348	517 072,19	2 290 731,04	0,1
349	517 075,77	2 290 729,53	0,1
350	517 076,55	2 290 731,37	0,1
351	517 087,44	2 290 757,05	0,1
352	517 096,60	2 290 776,12	0,1
353	517 114,05	2 290 816,89	0,1
354	517 123,11	2 290 837,73	0,1
355	517 131,82	2 290 855,34	0,1
356	517 143,96	2 290 875,96	0,1
357	517 153,48	2 290 898,72	0,1
358	517 165,37	2 290 923,43	0,1
359	517 174,56	2 290 947,53	0,1
360	517 203,44	2 290 995,13	0,1
361	517 243,47	2 291 014,64	0,1
362	517 290,38	2 291 036,41	0,1
363	517 340,43	2 291 056,54	0,1
364	517 376,52	2 291 091,08	0,1
365	517 415,95	2 291 130,39	0,1
366	517 446,14	2 291 080,78	0,1
367	517 490,80	2 291 006,40	0,1
368	517 531,49	2 290 939,22	0,1
369	517 572,04	2 290 872,34	0,1
370	517 601,09	2 290 824,09	0,1
371	517 628,24	2 290 778,72	0,1
372	517 660,30	2 290 725,82	0,1
373	517 699,73	2 290 660,90	0,1
374	517 727,61	2 290 615,89	0,1
375	517 770,28	2 290 543,73	0,1
376	517 810,06	2 290 477,53	0,1
377	517 858,56	2 290 397,39	0,1
378	517 898,89	2 290 330,35	0,1
379	517 940,70	2 290 259,24	0,1
380	517 979,42	2 290 194,49	0,1
381	518 027,26	2 290 114,35	0,1
382	518 056,67	2 290 065,85	0,1
383	518 100,15	2 289 993,58	0,1
384	518 135,61	2 289 934,15	0,1
385	518 174,91	2 289 868,89	0,1
386	518 212,11	2 289 807,08	0,1
387	518 252,74	2 289 738,42	0,1
388	518 293,13	2 289 671,36	0,1
389	518 332,43	2 289 605,85	0,1

390	518 367,51	2 289 547,65	0,1
391	518 411,16	2 289 475,95	0,1
392	518 450,66	2 289 411,26	0,1
393	518 487,11	2 289 349,86	0,1
394	518 528,09	2 289 282,45	0,1
395	518 572,92	2 289 210,16	0,1
396	518 612,42	2 289 143,48	0,1
397	518 655,05	2 289 072,21	0,1
398	518 696,51	2 289 003,13	0,1
399	518 734,00	2 288 941,58	0,1
400	518 773,27	2 288 876,94	0,1
401	518 818,35	2 288 802,40	0,1
402	518 855,77	2 288 739,52	0,1
403	518 893,35	2 288 676,42	0,1
404	518 933,13	2 288 610,63	0,1
405	518 984,57	2 288 526,15	0,1
1	518 994,57	2 288 521,51	0,1
Вырез 1			
406	516 255,87	2 293 605,42	0,1
407	516 255,96	2 293 604,61	0,1
408	516 257,10	2 293 604,73	0,1
409	516 257,01	2 293 605,54	0,1
406	516 255,87	2 293 605,42	0,1

Кадастровый инженер



Лысенко Е.Э