

Схема границ размещения публичного сервитута

Объект: "ВЛ-10 кВ Л-22 от ТП-6/10кВ Выползово"

(наименование объекта)

Местоположение: Новгородская область, Валдайский район

Кадастровые кварталы: 53:03:0416005; 53:03:0416006; 53:03:0417002; 53:03:0417003; 53:03:0419001; 53:03:0428001; 53:03:0428002; 53:03:0428003; 53:03:0428004; 53:03:0428005; 53:03:0428007; 53:03:0428008

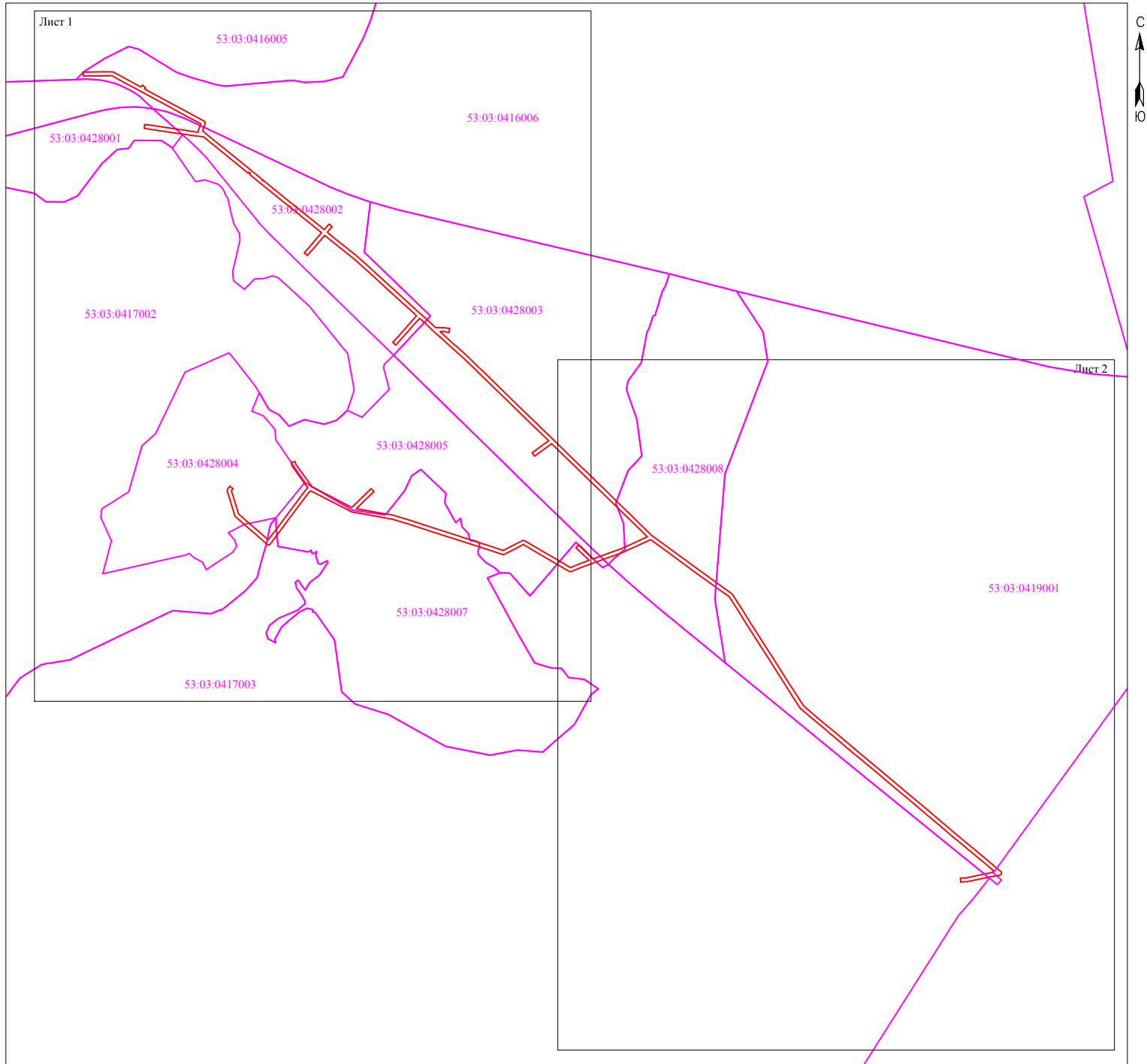
Кадастровые номера земельных участков: 53:03:0000000:9; 53:03:0000000:223; 53:03:0000000:10946; 53:03:0000000:12617; 53:03:0000000:12656; 53:03:0000000:13126; 53:03:0000000:13134; 53:03:0428001:21; 53:03:0428001:182; 53:03:0428002:31; 53:03:0428002:69; 53:03:0428002:102; 53:03:0428002:105; 53:03:0428002:108; 53:03:0428002:116; 53:03:0428002:120; 53:03:0428002:128; 53:03:0428002:130; 53:03:0428002:131; 53:03:0428002:132; 53:03:0428002:133; 53:03:0428002:137; 53:03:0428002:138; 53:03:0428002:141; 53:03:0428002:142; 53:03:0428002:143; 53:03:0428002:171; 53:03:0428002:175; 53:03:0428002:409; 53:03:0428002:410; 53:03:0428002:660; 53:03:0428002:665; 53:03:0428002:667; 53:03:0428002:668; 53:03:0000000:77; 53:03:0000000:78; 53:03:0417003:21; 53:03:0419001:18; 53:03:0419001:20; 53:03:0428002:86; 53:03:0428002:87; 53:03:0428002:166; 53:03:0428002:653; 53:03:0428003:2; 53:03:0428003:98; 53:03:0428003:100; 53:03:0428003:111; 53:03:0428003:131; 53:03:0428003:132; 53:03:0428003:240; 53:03:0428003:258; 53:03:0428003:269; 53:03:0428003:604; 53:03:0428003:645; 53:03:0428004:141; 53:03:0428005:163; 53:03:0428005:185; 53:03:0428005:206; 53:03:0428005:208; 53:03:0428005:225; 53:03:0428005:232; 53:03:0428005:233; 53:03:0428005:234; 53:03:0428005:559; 53:03:0428005:561; 53:03:0428007:1; 53:03:0428007:17; 53:03:0428007:18; 53:03:0428007:19; 53:03:0428008:26; 53:03:0000000:12653; 53:03:0428002:88; 53:03:0428002:89; 53:03:0428002:90; 53:03:0428002:91; 53:03:0428002:97; 53:03:0428002:98; 53:03:0428002:100; 53:03:0428002:657; 53:03:0428003:5; 53:03:0428003:94; 53:03:0428003:95; 53:03:0428003:107; 53:03:0428003:109; 53:03:0428003:250; 53:03:0428003:771

Система координат: МСК-53 (Зона 2);

Каталог координат: Приложение 1

Площадь сервитута: 199 706 кв.м

Схема расположения листов



Масштаб 1:20 000

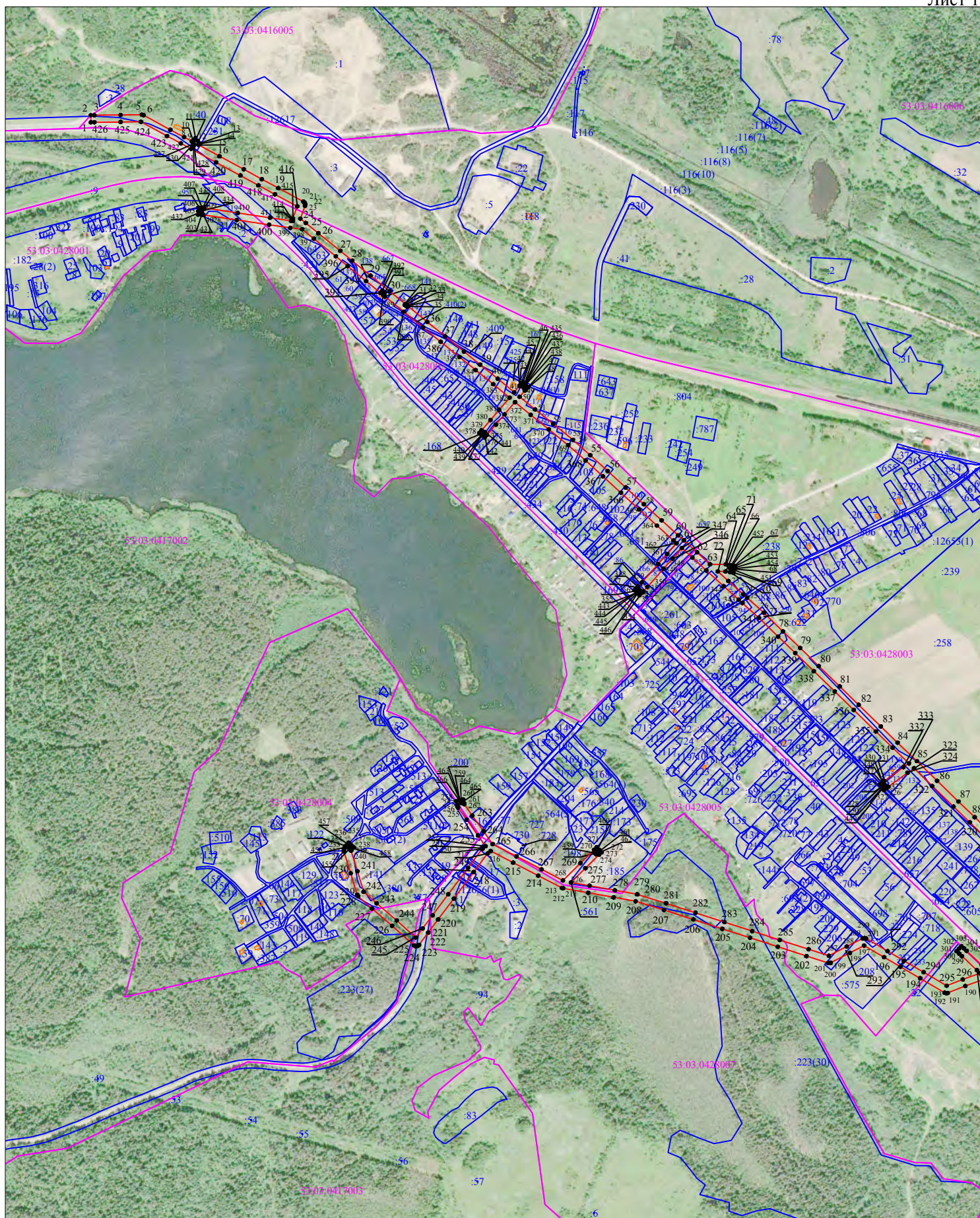
- Используемые условные знаки и обозначения:
- граница публичного сервитута;
  - граница кадастровых кварталов по сведениям ЕГРН;
  - 53:03:0416005 - номер кадастрового квартала по сведениям ЕГРН.

Подпись \_\_\_\_\_



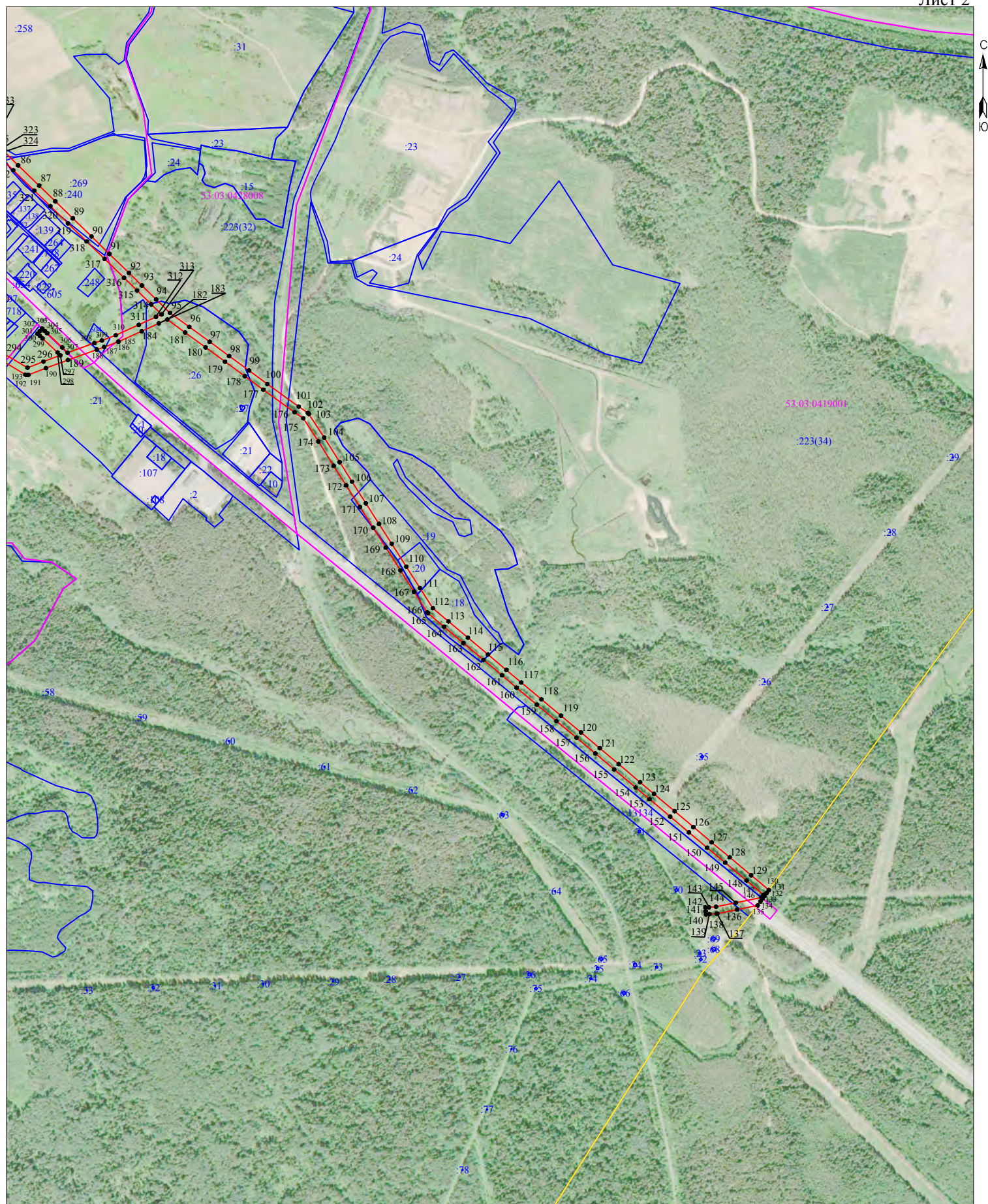
/Е.Э. Лысенко/

Дата "19" мая 2022 г.



Масштаб 1:10 000

- Используемые условные знаки и обозначения:
- граница публичного сервитута;
  - граница земельных участков по сведениям ЕГРН;
  - граница кадастровых кварталов по сведениям ЕГРН;
  - характерная точка границ публичного сервитута;
  - 53:03:0416005 - номер кадастрового квартала по сведениям ЕГРН;
  - :9 - номер земельного участка по сведениям ЕГРН;
  - 1 - номер поворотной точки границы публичного сервитута;
  - граница муниципальных образований.



Масштаб 1:10 000

Используемые условные знаки и обозначения:

- граница публичного сервитута;
- граница земельных участков по сведениям ЕГРН;
- граница кадастровых кварталов по сведениям ЕГРН;
- характерная точка границ публичного сервитута;
- 53:03:0416005 - номер кадастрового квартала по сведениям ЕГРН;
- :9 - номер земельного участка по сведениям ЕГРН;
- 1 - номер поворотной точки границы публичного сервитута;
- граница муниципальных образований.

Система координат МСК-53, зона 2			
Метод определения координат характерных точек границ - аналитический			
Площадь публичного сервитута 199 705 кв. м.			
Обозначение характерных точек границы	Координаты, м		Средняя квадратическая погрешность определения координат характерных точек границ
	X, м	Y, м	
1	510 914,53	2 315 864,25	0,1
2	510 934,53	2 315 864,06	0,1
3	510 934,63	2 315 874,06	0,1
4	510 935,36	2 315 948,51	0,1
5	510 936,02	2 316 008,78	0,1
6	510 934,79	2 316 013,69	0,1
7	510 893,18	2 316 089,64	0,1
8	510 872,61	2 316 128,48	0,1
9	510 860,64	2 316 150,73	0,1
10	510 863,47	2 316 153,82	0,1
11	510 869,55	2 316 160,43	0,1
12	510 862,19	2 316 167,20	0,1
13	510 854,82	2 316 173,96	0,1
14	510 852,38	2 316 171,31	0,1
15	510 850,58	2 316 169,35	0,1
16	510 818,45	2 316 228,65	0,1
17	510 781,50	2 316 297,65	0,1
18	510 753,35	2 316 348,81	0,1
19	510 728,15	2 316 395,55	0,1
20	510 690,00	2 316 466,45	0,1
21	510 686,85	2 316 469,95	0,1
22	510 682,45	2 316 471,63	0,1
23	510 677,77	2 316 471,10	0,1
24	510 641,58	2 316 457,94	0,1
25	510 629,06	2 316 473,43	0,1
26	510 600,48	2 316 509,00	0,1
27	510 550,48	2 316 571,21	0,1
28	510 522,48	2 316 604,97	0,1
29	510 480,15	2 316 656,96	0,1
30	510 436,20	2 316 710,55	0,1
31	510 399,48	2 316 755,91	0,1
32	510 396,66	2 316 754,04	0,1
33	510 392,69	2 316 760,04	0,1
34	510 394,93	2 316 761,54	0,1
35	510 393,60	2 316 763,18	0,1
36	510 348,91	2 316 818,00	0,1
37	510 308,51	2 316 868,28	0,1
38	510 265,02	2 316 921,68	0,1
39	510 228,33	2 316 967,15	0,1
40	510 188,13	2 317 017,28	0,1
41	510 149,74	2 317 064,03	0,1
42	510 167,52	2 317 079,09	0,1
43	510 168,07	2 317 079,59	0,1
44	510 170,98	2 317 082,45	0,1
45	510 178,11	2 317 089,46	0,1
46	510 171,10	2 317 096,59	0,1

47	510 164,09	2 317 103,72	0,1
48	510 156,96	2 317 096,71	0,1
49	510 154,31	2 317 094,11	0,1
50	510 137,07	2 317 079,51	0,1
51	510 101,42	2 317 123,25	0,1
52	510 059,98	2 317 174,54	0,1
53	510 015,40	2 317 229,95	0,1
54	510 015,09	2 317 230,32	0,1
55	509 971,26	2 317 279,71	0,1
56	509 926,48	2 317 328,85	0,1
57	509 879,91	2 317 379,90	0,1
58	509 832,37	2 317 431,62	0,1
59	509 787,04	2 317 481,75	0,1
60	509 744,43	2 317 528,85	0,1
61	509 729,96	2 317 544,86	0,1
62	509 696,41	2 317 582,34	0,1
63	509 662,41	2 317 618,98	0,1
64	509 662,17	2 317 663,73	0,1
65	509 662,02	2 317 665,39	0,1
66	509 659,64	2 317 679,13	0,1
67	509 657,93	2 317 688,98	0,1
68	509 648,08	2 317 687,27	0,1
69	509 638,22	2 317 685,56	0,1
70	509 639,93	2 317 675,71	0,1
71	509 642,18	2 317 662,79	0,1
72	509 642,29	2 317 641,14	0,1
73	509 615,34	2 317 670,93	0,1
74	509 577,13	2 317 713,64	0,1
75	509 567,65	2 317 724,02	0,1
76	509 525,49	2 317 771,25	0,1
77	509 525,17	2 317 771,59	0,1
78	509 471,90	2 317 825,91	0,1
79	509 425,49	2 317 874,33	0,1
80	509 374,03	2 317 927,01	0,1
81	509 316,54	2 317 986,47	0,1
82	509 264,30	2 318 040,27	0,1
83	509 203,12	2 318 102,93	0,1
84	509 157,13	2 318 150,53	0,1
85	509 104,77	2 318 205,25	0,1
86	509 048,87	2 318 262,59	0,1
87	508 990,51	2 318 322,97	0,1
88	508 945,91	2 318 369,13	0,1
89	508 896,89	2 318 419,47	0,1
90	508 844,87	2 318 472,90	0,1
91	508 794,89	2 318 524,23	0,1
92	508 740,47	2 318 580,12	0,1
93	508 704,20	2 318 617,37	0,1
94	508 664,44	2 318 658,21	0,1
95	508 625,88	2 318 697,82	0,1
96	508 585,67	2 318 753,11	0,1
97	508 542,92	2 318 811,57	0,1
98	508 502,25	2 318 867,19	0,1
99	508 460,64	2 318 924,10	0,1
100	508 421,86	2 318 977,15	0,1
101	508 357,19	2 319 066,72	0,1
102	508 339,01	2 319 093,08	0,1
103	508 336,23	2 319 095,79	0,1

104	508 268,33	2 319 139,89	0,1
105	508 198,07	2 319 183,96	0,1
106	508 142,12	2 319 219,67	0,1
107	508 080,30	2 319 259,11	0,1
108	508 020,90	2 319 297,02	0,1
109	507 964,15	2 319 333,24	0,1
110	507 898,55	2 319 375,10	0,1
111	507 837,44	2 319 414,10	0,1
112	507 779,38	2 319 451,15	0,1
113	507 741,67	2 319 496,11	0,1
114	507 695,05	2 319 551,70	0,1
115	507 646,75	2 319 609,28	0,1
116	507 602,39	2 319 662,16	0,1
117	507 566,65	2 319 704,25	0,1
118	507 518,22	2 319 762,25	0,1
119	507 471,27	2 319 818,48	0,1
120	507 423,53	2 319 875,66	0,1
121	507 378,44	2 319 929,66	0,1
122	507 332,63	2 319 983,77	0,1
123	507 280,96	2 320 045,16	0,1
124	507 247,32	2 320 085,12	0,1
125	507 197,58	2 320 144,21	0,1
126	507 152,38	2 320 197,91	0,1
127	507 108,38	2 320 250,17	0,1
128	507 065,64	2 320 301,95	0,1
129	507 014,18	2 320 363,29	0,1
130	506 971,66	2 320 414,04	0,1
131	506 963,15	2 320 407,84	0,1
132	506 955,45	2 320 402,24	0,1
133	506 947,40	2 320 396,38	0,1
134	506 939,21	2 320 390,42	0,1
135	506 927,82	2 320 382,12	0,1
136	506 915,78	2 320 323,34	0,1
137	506 904,26	2 320 266,32	0,1
138	506 904,09	2 320 265,08	0,1
139	506 902,52	2 320 243,93	0,1
140	506 901,77	2 320 233,96	0,1
141	506 911,74	2 320 233,21	0,1
142	506 921,72	2 320 232,47	0,1
143	506 922,46	2 320 242,44	0,1
144	506 923,99	2 320 262,97	0,1
145	506 935,38	2 320 319,37	0,1
146	506 950,40	2 320 392,72	0,1
147	506 958,49	2 320 398,61	0,1
148	506 998,85	2 320 350,45	0,1
149	507 050,24	2 320 289,19	0,1
150	507 093,05	2 320 237,33	0,1
151	507 137,08	2 320 185,03	0,1
152	507 182,28	2 320 131,33	0,1
153	507 232,02	2 320 072,24	0,1
154	507 265,66	2 320 032,28	0,1
155	507 317,36	2 319 970,86	0,1
156	507 363,11	2 319 916,81	0,1
157	507 408,17	2 319 862,84	0,1
158	507 455,92	2 319 805,66	0,1
159	507 502,87	2 319 749,43	0,1
160	507 551,38	2 319 691,34	0,1

161	507 587,09	2 319 649,29	0,1
162	507 631,43	2 319 596,43	0,1
163	507 679,72	2 319 538,85	0,1
164	507 726,35	2 319 483,26	0,1
165	507 765,05	2 319 437,12	0,1
166	507 767,33	2 319 435,12	0,1
167	507 826,69	2 319 397,24	0,1
168	507 887,79	2 319 358,24	0,1
169	507 953,39	2 319 316,38	0,1
170	508 010,14	2 319 280,17	0,1
171	508 069,54	2 319 242,25	0,1
172	508 131,36	2 319 202,81	0,1
173	508 187,41	2 319 167,03	0,1
174	508 257,50	2 319 123,08	0,1
175	508 323,67	2 319 080,10	0,1
176	508 340,91	2 319 055,10	0,1
177	508 405,69	2 318 965,37	0,1
178	508 444,50	2 318 912,30	0,1
179	508 486,11	2 318 855,39	0,1
180	508 526,78	2 318 799,77	0,1
181	508 569,50	2 318 741,33	0,1
182	508 606,71	2 318 690,16	0,1
183	508 595,81	2 318 665,87	0,1
184	508 573,19	2 318 616,83	0,1
185	508 543,29	2 318 550,45	0,1
186	508 543,04	2 318 549,86	0,1
187	508 527,85	2 318 509,37	0,1
188	508 520,49	2 318 488,04	0,1
189	508 490,54	2 318 405,28	0,1
190	508 467,59	2 318 342,43	0,1
191	508 448,11	2 318 292,41	0,1
192	508 447,47	2 318 287,97	0,1
193	508 448,82	2 318 283,70	0,1
194	508 489,65	2 318 214,54	0,1
195	508 522,08	2 318 158,47	0,1
196	508 549,34	2 318 112,19	0,1
197	508 582,30	2 318 055,87	0,1
198	508 561,76	2 318 015,69	0,1
199	508 533,62	2 317 961,15	0,1
200	508 532,54	2 317 957,39	0,1
201	508 532,99	2 317 953,50	0,1
202	508 552,76	2 317 892,16	0,1
203	508 579,03	2 317 810,79	0,1
204	508 604,35	2 317 732,38	0,1
205	508 629,72	2 317 653,77	0,1
206	508 656,15	2 317 571,93	0,1
207	508 683,10	2 317 488,43	0,1
208	508 707,83	2 317 408,04	0,1
209	508 719,17	2 317 345,64	0,1
210	508 732,02	2 317 273,86	0,1
211	508 744,62	2 317 202,37	0,1
212	508 744,82	2 317 201,47	0,1
213	508 745,59	2 317 199,52	0,1
214	508 780,38	2 317 132,20	0,1
215	508 817,22	2 317 061,08	0,1
216	508 850,18	2 316 997,47	0,1
217	508 843,14	2 316 988,68	0,1

218	508 790,58	2 316 949,30	0,1
219	508 715,47	2 316 893,07	0,1
220	508 656,21	2 316 848,54	0,1
221	508 619,22	2 316 820,46	0,1
222	508 584,33	2 316 794,54	0,1
223	508 580,99	2 316 790,19	0,1
224	508 580,45	2 316 784,73	0,1
225	508 582,86	2 316 779,81	0,1
226	508 638,45	2 316 718,13	0,1
227	508 687,04	2 316 661,14	0,1
228	508 721,60	2 316 622,05	0,1
229	508 726,19	2 316 619,10	0,1
230	508 786,97	2 316 600,68	0,1
231	508 848,35	2 316 581,57	0,1
232	508 854,70	2 316 581,71	0,1
233	508 859,56	2 316 583,45	0,1
234	508 862,86	2 316 585,41	0,1
235	508 865,92	2 316 588,16	0,1
236	508 873,37	2 316 594,83	0,1
237	508 866,70	2 316 602,28	0,1
238	508 860,03	2 316 609,73	0,1
239	508 852,58	2 316 603,06	0,1
240	508 851,04	2 316 601,68	0,1
241	508 792,88	2 316 619,79	0,1
242	508 734,71	2 316 637,42	0,1
243	508 702,08	2 316 674,32	0,1
244	508 653,58	2 316 731,21	0,1
245	508 605,08	2 316 785,04	0,1
246	508 631,19	2 316 804,44	0,1
247	508 668,28	2 316 832,59	0,1
248	508 727,48	2 316 877,07	0,1
249	508 802,56	2 316 933,29	0,1
250	508 856,15	2 316 973,43	0,1
251	508 857,96	2 316 975,19	0,1
252	508 863,98	2 316 982,71	0,1
253	508 894,02	2 316 961,53	0,1
254	508 938,86	2 316 929,15	0,1
255	508 972,85	2 316 905,23	0,1
256	508 976,00	2 316 903,76	0,1
257	508 981,58	2 316 902,25	0,1
258	508 991,23	2 316 899,65	0,1
259	508 993,84	2 316 909,30	0,1
260	508 996,44	2 316 918,95	0,1
261	508 986,79	2 316 921,56	0,1
262	508 982,92	2 316 922,60	0,1
263	508 950,42	2 316 945,47	0,1
264	508 905,68	2 316 977,78	0,1
265	508 869,80	2 317 003,07	0,1
266	508 834,98	2 317 070,28	0,1
267	508 798,14	2 317 141,40	0,1
268	508 766,69	2 317 202,24	0,1
269	508 815,81	2 317 251,82	0,1
270	508 853,87	2 317 290,59	0,1
271	508 860,88	2 317 297,73	0,1
272	508 853,74	2 317 304,73	0,1
273	508 846,60	2 317 311,74	0,1
274	508 839,60	2 317 304,60	0,1



275	508 801,56	2 317 265,84	0,1
276	508 760,96	2 317 224,87	0,1
277	508 751,71	2 317 277,35	0,1
278	508 738,86	2 317 349,18	0,1
279	508 727,40	2 317 412,20	0,1
280	508 727,12	2 317 413,36	0,1
281	508 702,16	2 317 494,51	0,1
282	508 675,18	2 317 578,08	0,1
283	508 648,76	2 317 659,92	0,1
284	508 623,38	2 317 738,52	0,1
285	508 598,06	2 317 816,94	0,1
286	508 571,80	2 317 898,30	0,1
287	508 553,30	2 317 955,67	0,1
288	508 579,54	2 318 006,53	0,1
289	508 602,60	2 318 051,65	0,1
290	508 603,70	2 318 056,48	0,1
291	508 602,33	2 318 061,25	0,1
292	508 566,59	2 318 122,31	0,1
293	508 539,33	2 318 168,58	0,1
294	508 506,94	2 318 224,59	0,1
295	508 468,51	2 318 289,68	0,1
296	508 486,26	2 318 335,28	0,1
297	508 504,00	2 318 383,83	0,1
298	508 512,37	2 318 375,60	0,1
299	508 552,70	2 318 332,65	0,1
300	508 559,43	2 318 325,32	0,1
301	508 566,19	2 318 317,95	0,1
302	508 573,56	2 318 324,71	0,1
303	508 580,93	2 318 331,47	0,1
304	508 574,17	2 318 338,84	0,1
305	508 567,40	2 318 346,22	0,1
306	508 526,81	2 318 389,44	0,1
307	508 511,53	2 318 404,49	0,1
308	508 539,32	2 318 481,30	0,1
309	508 546,71	2 318 502,72	0,1
310	508 561,65	2 318 542,53	0,1
311	508 591,40	2 318 608,58	0,1
312	508 613,99	2 318 657,54	0,1
313	508 621,31	2 318 673,84	0,1
314	508 650,11	2 318 644,26	0,1
315	508 689,87	2 318 603,42	0,1
316	508 726,15	2 318 566,16	0,1
317	508 780,56	2 318 510,28	0,1
318	508 830,54	2 318 458,95	0,1
319	508 882,56	2 318 405,52	0,1
320	508 931,54	2 318 355,21	0,1
321	508 976,13	2 318 309,07	0,1
322	509 034,54	2 318 248,64	0,1
323	509 084,58	2 318 197,30	0,1
324	509 071,48	2 318 178,70	0,1
325	509 032,14	2 318 124,41	0,1
326	509 028,76	2 318 119,92	0,1
327	509 022,76	2 318 111,92	0,1
328	509 030,76	2 318 105,91	0,1
329	509 038,76	2 318 099,91	0,1
330	509 044,76	2 318 107,91	0,1
331	509 048,18	2 318 112,47	0,1

332	509 087,72	2 318 167,02	0,1
333	509 098,72	2 318 182,64	0,1
334	509 142,73	2 318 136,65	0,1
335	509 188,79	2 318 088,98	0,1
336	509 249,96	2 318 026,33	0,1
337	509 302,17	2 317 972,56	0,1
338	509 359,70	2 317 913,05	0,1
339	509 411,09	2 317 860,46	0,1
340	509 457,58	2 317 811,95	0,1
341	509 510,73	2 317 757,76	0,1
342	509 552,85	2 317 710,57	0,1
343	509 562,26	2 317 700,27	0,1
344	509 600,49	2 317 657,53	0,1
345	509 645,10	2 317 608,23	0,1
346	509 681,57	2 317 568,94	0,1
347	509 708,37	2 317 539,00	0,1
348	509 678,46	2 317 512,50	0,1
349	509 649,87	2 317 487,18	0,1
350	509 598,34	2 317 441,36	0,1
351	509 585,30	2 317 429,79	0,1
352	509 584,74	2 317 429,24	0,1
353	509 581,93	2 317 426,33	0,1
354	509 574,99	2 317 419,12	0,1
355	509 582,20	2 317 412,19	0,1
356	509 589,40	2 317 405,25	0,1
357	509 596,34	2 317 412,46	0,1
358	509 598,87	2 317 415,09	0,1
359	509 611,62	2 317 426,40	0,1
360	509 663,16	2 317 472,23	0,1
361	509 691,72	2 317 497,52	0,1
362	509 721,74	2 317 524,13	0,1
363	509 729,60	2 317 515,43	0,1
364	509 772,21	2 317 468,33	0,1
365	509 817,62	2 317 418,12	0,1
366	509 865,18	2 317 366,38	0,1
367	509 911,70	2 317 315,38	0,1
368	509 956,43	2 317 266,29	0,1
369	509 999,97	2 317 217,22	0,1
370	510 044,42	2 317 161,98	0,1
371	510 085,91	2 317 110,63	0,1
372	510 121,85	2 317 066,53	0,1
373	510 086,96	2 317 036,54	0,1
374	510 058,17	2 317 012,01	0,1
375	510 028,74	2 316 986,67	0,1
376	510 021,16	2 316 980,15	0,1
377	510 027,69	2 316 972,57	0,1
378	510 034,21	2 316 964,99	0,1
379	510 041,79	2 316 971,52	0,1
380	510 071,20	2 316 996,84	0,1
381	510 099,95	2 317 021,33	0,1
382	510 134,52	2 317 051,04	0,1
383	510 172,56	2 317 004,72	0,1
384	510 212,76	2 316 954,60	0,1
385	510 249,50	2 316 909,06	0,1
386	510 292,94	2 316 855,73	0,1
387	510 333,39	2 316 805,39	0,1
388	510 378,06	2 316 750,58	0,1

389	510 420,71	2 316 697,89	0,1
390	510 425,11	2 316 692,52	0,1
391	510 430,05	2 316 696,96	0,1
392	510 436,61	2 316 689,67	0,1
393	510 431,34	2 316 684,93	0,1
394	510 464,65	2 316 644,32	0,1
395	510 507,05	2 316 592,24	0,1
396	510 534,94	2 316 558,62	0,1
397	510 584,89	2 316 496,47	0,1
398	510 611,67	2 316 463,14	0,1
399	510 615,61	2 316 429,14	0,1
400	510 624,35	2 316 369,37	0,1
401	510 637,81	2 316 277,66	0,1
402	510 652,29	2 316 183,04	0,1
403	510 652,49	2 316 178,37	0,1
404	510 652,93	2 316 168,37	0,1
405	510 662,92	2 316 168,81	0,1
406	510 672,91	2 316 169,24	0,1
407	510 672,47	2 316 179,23	0,1
408	510 672,25	2 316 184,45	0,1
409	510 672,14	2 316 185,53	0,1
410	510 657,59	2 316 280,65	0,1
411	510 644,14	2 316 372,27	0,1
412	510 635,42	2 316 431,88	0,1
413	510 634,83	2 316 436,98	0,1
414	510 635,61	2 316 436,47	0,1
415	510 641,71	2 316 436,71	0,1
416	510 676,48	2 316 449,35	0,1
417	510 710,54	2 316 386,07	0,1
418	510 735,81	2 316 339,20	0,1
419	510 763,90	2 316 288,16	0,1
420	510 800,85	2 316 219,14	0,1
421	510 839,15	2 316 148,45	0,1
422	510 854,95	2 316 119,09	0,1
423	510 875,61	2 316 080,09	0,1
424	510 916,00	2 316 006,38	0,1
425	510 915,36	2 315 948,71	0,1
426	510 914,63	2 315 874,25	0,1
1	510 914,53	2 315 864,25	0,1
Вырез 1			
427	510 853,22	2 316 155,09	0,1
428	510 851,88	2 316 156,45	0,1
429	510 850,44	2 316 155,22	0,1
430	510 851,84	2 316 153,84	0,1
427	510 853,22	2 316 155,09	0,1
Вырез 2			
431	510 661,28	2 316 177,87	0,1
432	510 662,66	2 316 177,54	0,1
433	510 662,83	2 316 178,26	0,1
434	510 661,44	2 316 178,58	0,1
431	510 661,28	2 316 177,87	0,1

Вырез 3			
435	510 164,46	2 317 089,14	0,1
436	510 165,32	2 317 089,88	0,1
437	510 164,46	2 317 090,86	0,1
438	510 163,60	2 317 090,10	0,1
435	510 164,46	2 317 089,14	0,1
Вырез 4			
439	510 036,12	2 316 979,53	0,1
440	510 036,93	2 316 980,04	0,1
441	510 036,62	2 316 980,54	0,1
442	510 035,80	2 316 980,03	0,1
439	510 036,12	2 316 979,53	0,1
Вырез 5			
443	509 588,39	2 317 417,73	0,1
444	509 589,54	2 317 419,04	0,1
445	509 588,82	2 317 419,67	0,1
446	509 587,65	2 317 418,37	0,1
443	509 588,39	2 317 417,73	0,1
Вырез 6			
447	509 036,80	2 318 112,81	0,1
448	509 037,34	2 318 113,36	0,1
449	509 036,40	2 318 114,26	0,1
450	509 035,86	2 318 113,70	0,1
447	509 036,80	2 318 112,81	0,1
Вырез 7			
451	509 650,87	2 317 676,26	0,1
452	509 652,58	2 317 677,90	0,1
453	509 650,28	2 317 680,29	0,1
454	509 648,57	2 317 678,65	0,1
451	509 650,87	2 317 676,26	0,1
Вырез 8			
455	508 855,54	2 316 596,87	0,1
456	508 862,30	2 316 592,58	0,1
457	508 866,26	2 316 598,80	0,1
458	508 859,57	2 316 603,06	0,1
455	508 855,54	2 316 596,87	0,1
Вырез 9			
459	508 844,42	2 317 292,24	0,1
460	508 849,42	2 317 297,31	0,1
461	508 846,31	2 317 300,53	0,1
462	508 841,01	2 317 295,34	0,1
459	508 844,42	2 317 292,24	0,1
Вырез 10			
463	508 986,95	2 316 913,29	0,1
464	508 987,60	2 316 914,14	0,1
465	508 986,86	2 316 914,70	0,1
466	508 986,22	2 316 913,85	0,1
463	508 986,95	2 316 913,29	0,1

Кадастровый инженер



Лысенко Е.Э