

Схема границ размещения публичного сервитута

Объект: "ВЛ-10 кВ ПС Дворец линия № 1"

(наименование объекта)

Местоположение: Новгородская область, Валдайский район

Кадастровые кварталы: 53:03:0301001; 53:03:0302001; 53:03:0303001; 53:03:0303003; 53:03:0303004; 53:03:0304001; 53:03:0304003; 53:03:0304004; 53:03:0305001; 53:03:0306001; 53:03:0307001; 53:03:0308001; 53:03:0309001; 53:03:0310001; 53:03:0311001; 53:03:0313001; 53:03:0314001; 53:03:0315001; 53:03:0316001; 53:03:0316002; 53:03:0317001; 53:03:0318001; 53:03:0319001; 53:03:0320001; 53:03:0321001; 53:03:0322001; 53:03:0323001; 53:03:0324001; 53:03:0325001; 53:03:0326001; 53:03:1303001; 53:03:1308001; 53:03:1310001; 53:03:1341001; 53:03:1342001; 53:03:1524001; 53:03:1526001; 53:03:1531001; 53:03:1556001; 53:03:1562001; 53:03:1343001

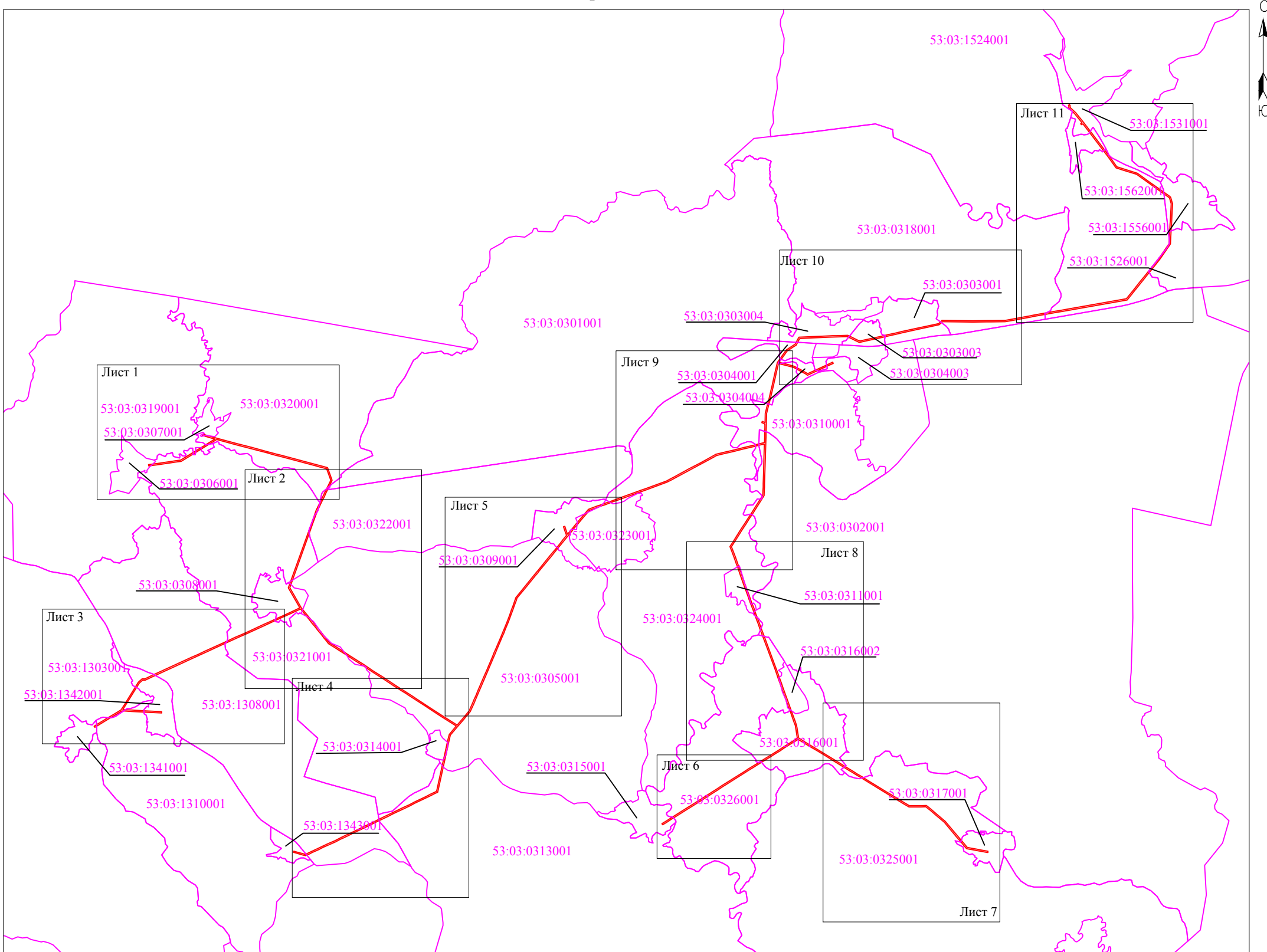
Кадастровые номера земельных участков: 53:03:0000000:12354; 53:03:0000000:12530; 53:03:0000000:12610; 53:03:0000000:13450; 53:03:0302001:57; 53:03:0303004:42; 53:03:0305001:22; 53:03:0320001:5; 53:03:0321001:22; 53:03:0321001:23; 53:03:0321001:24; 53:03:0321001:25; 53:03:0322001:22; 53:03:1303001:58; 53:03:1303001:59; 53:03:1303001:61; 53:03:1308001:13; 53:03:1308001:23; 53:03:1310001:10; 53:03:1342001:35; 53:03:1524001:4; 53:03:1524001:38; 53:03:1524001:46; 53:03:1524001:47; 53:03:1524001:50; 53:03:1524001:55; 53:03:1526001:91; 53:03:1526001:94; 53:03:1531001:29; 53:03:1531001:31; 53:03:1531001:82; 53:03:1531001:99; 53:03:1531001:113; 53:03:1531001:296; 53:03:1531001:298; 53:03:1556001:72; 53:03:0000000:8; 53:03:0000000:10940; 53:03:0000000:12441; 53:03:0000000:12647; 53:03:0000000:13176; 53:03:0301001:5; 53:03:0301001:11; 53:03:0302001:60; 53:03:0302001:61; 53:03:0302001:173; 53:03:0303001:27; 53:03:0303003:4; 53:03:0303003:30; 53:03:0303004:5; 53:03:0303004:10; 53:03:0303004:14; 53:03:0303004:15; 53:03:0303004:19; 53:03:0303004:21; 53:03:0303004:40; 53:03:0304001:8; 53:03:0304001:29; 53:03:0304001:32; 53:03:0304001:35; 53:03:0304003:12; 53:03:0304004:25; 53:03:0304004:28; 53:03:0310001:66; 53:03:0310001:71; 53:03:0310001:73; 53:03:0310001:76; 53:03:0310001:77; 53:03:0318001:8; 53:03:0318001:10; 53:03:0318001:11; 53:03:0318001:12; 53:03:0318001:13; 53:03:0324001:26; 53:03:0000000:231; 53:03:0000000:234; 53:03:0000000:11755; 53:03:0000000:12646; 53:03:0000000:13390; 53:03:0302001:62; 53:03:0304001:7; 53:03:0305001:17; 53:03:0305001:19; 53:03:0305001:20; 53:03:0309001:21; 53:03:0309001:35; 53:03:0309001:49; 53:03:0313001:2; 53:03:0316001:35; 53:03:0316001:64; 53:03:0317001:70; 53:03:0323001:2; 53:03:0325001:5; 53:03:0326001:2; 53:03:0326001:4; 53:03:1343001:2; 53:03:1343001:33

Система координат: МСК-53 (Зона 2);



Каталог координат: Приложение 1

Площадь сервитута: 985 314 кв.м

Схема расположения листов



Масштаб 1:70 000

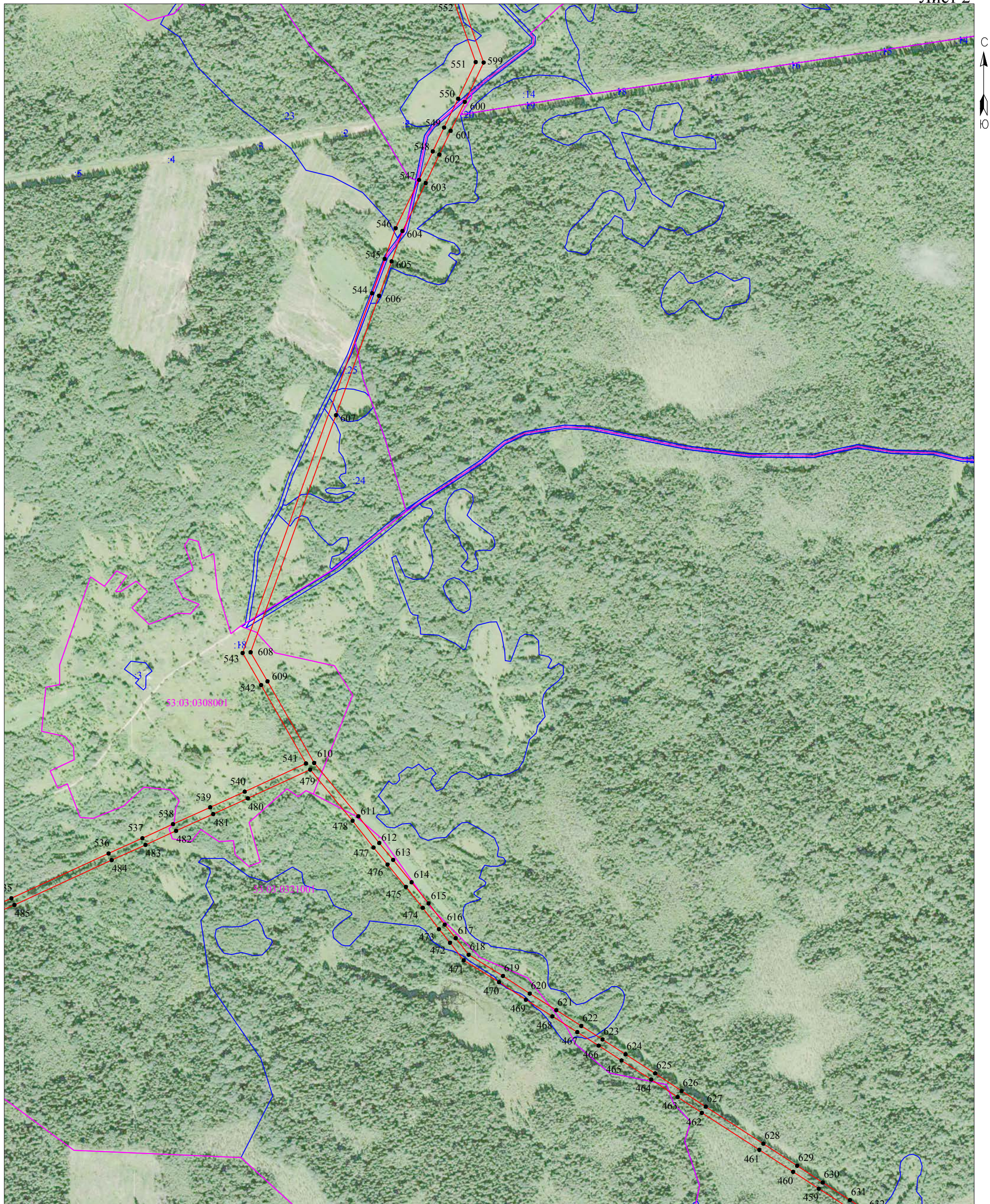
- Используемые условные знаки и обозначения:
-  - граница публичного сервитута;
 -  - граница кадастровых кварталов по сведениям ЕГРН;
 - 53:03:0301001 - номер кадастрового квартала по сведениям ЕГРН.

Подпись



/Е.Э. Лысенко/

Дата "22" апреля 2022 г.



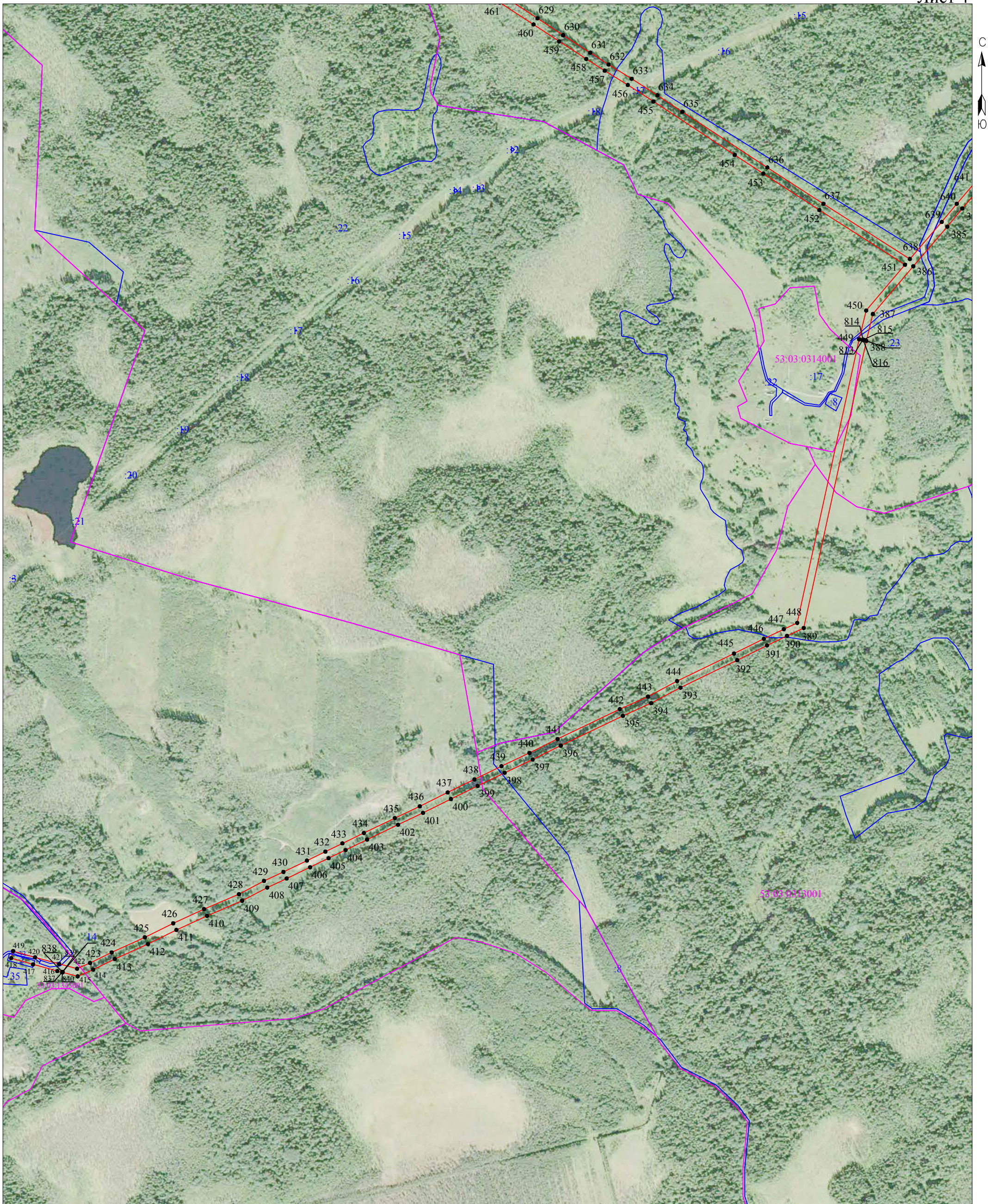
Масштаб 1:10 000

- Используемые условные знаки и обозначения:
- граница публичного сервитута;
 - граница земельных участков по сведениям ЕГРН;
 - граница кадастровых кварталов по сведениям ЕГРН;
 - - характерная точка границ публичного сервитута;
 - 53:03:0301001 - номер кадастрового квартала по сведениям ЕГРН;
 - :17 - номер земельного участка по сведениям ЕГРН;
 - 1 - номер поворотной точки границы публичного сервитута.



Масштаб 1:10 000

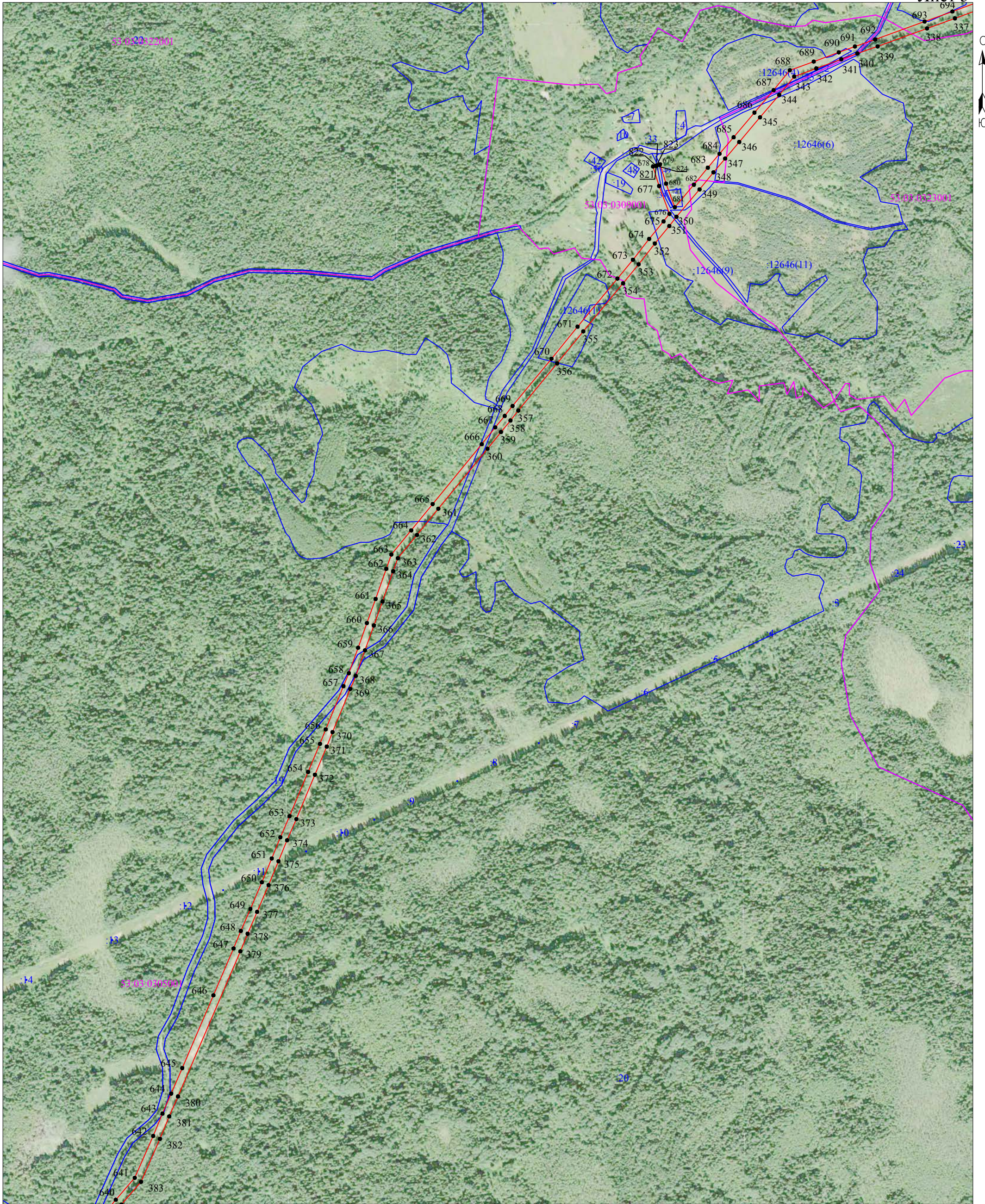
- Используемые условные знаки и обозначения:
- граница публичного сервитута;
 - граница земельных участков по сведениям ЕГРН;
 - граница кадастровых кварталов по сведениям ЕГРН;
 - характерная точка границ публичного сервитута;
 - 53:03:0301001 - номер кадастрового квартала по сведениям ЕГРН;
 - :17 - номер земельного участка по сведениям ЕГРН;
 - 1 - номер поворотной точки границы публичного сервитута.








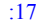
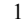
Масштаб 1:10 000

Используемые условные знаки и обозначения:

- ▭ - граница публичного сервитута;
- - граница земельных участков по сведениям ЕГРН;
- - граница кадастровых кварталов по сведениям ЕГРН;
- - характерная точка границ публичного сервитута;
- 53:03:0301001 - номер кадастрового квартала по сведениям ЕГРН;
- :17 - номер земельного участка по сведениям ЕГРН;
- 1 - номер поворотной точки границы публичного сервитута.



Масштаб 1:10 000

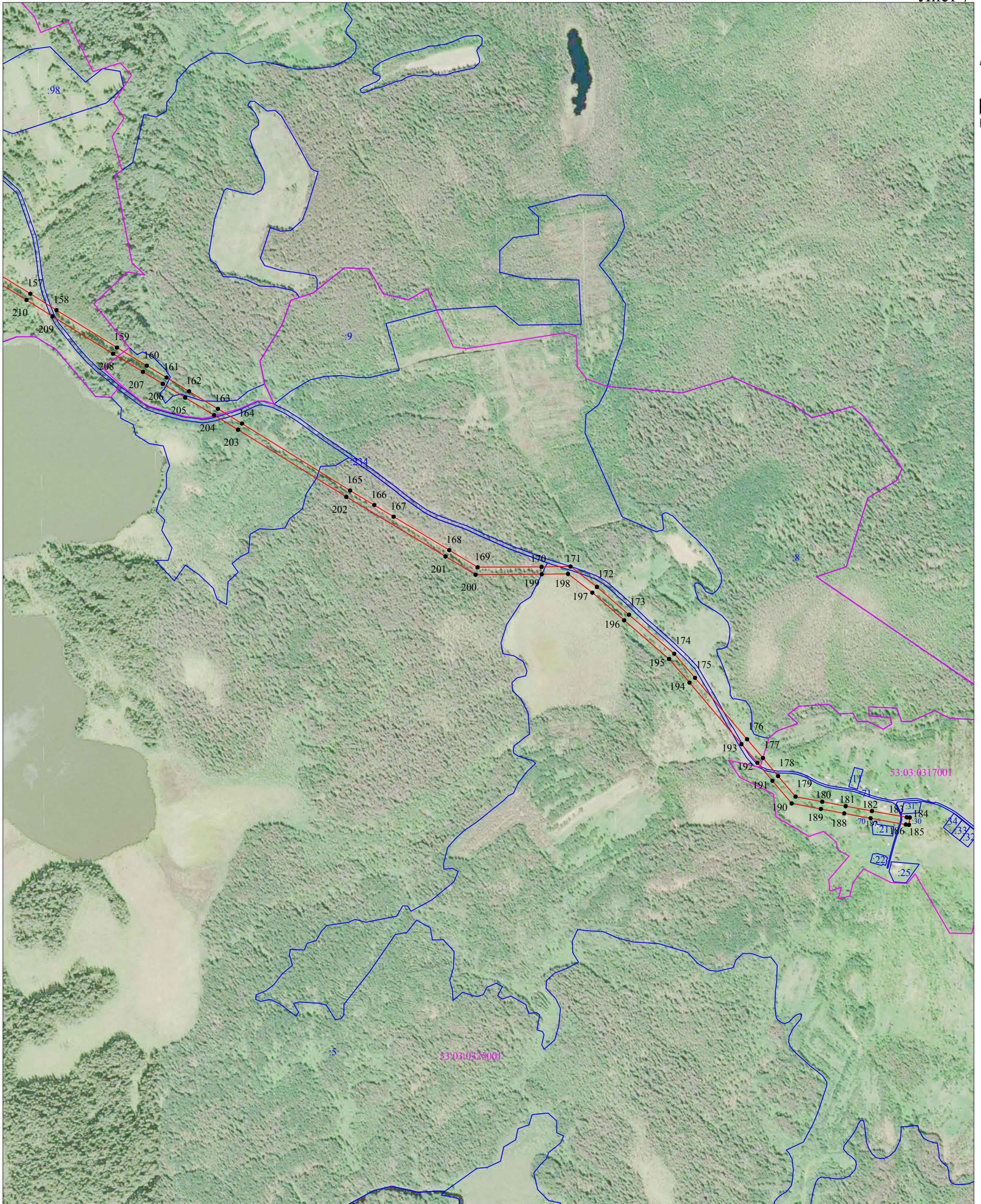
- Используемые условные знаки и обозначения:
-  - граница публичного сервитута;
 -  - граница земельных участков по сведениям ЕГРН;
 -  - граница кадастровых кварталов по сведениям ЕГРН;
 -  - характерная точка границ публичного сервитута;
 -  - номер кадастрового квартала по сведениям ЕГРН;
 -  - номер земельного участка по сведениям ЕГРН;
 -  - номер поворотной точки границы публичного сервитута.



Масштаб 1:10 000

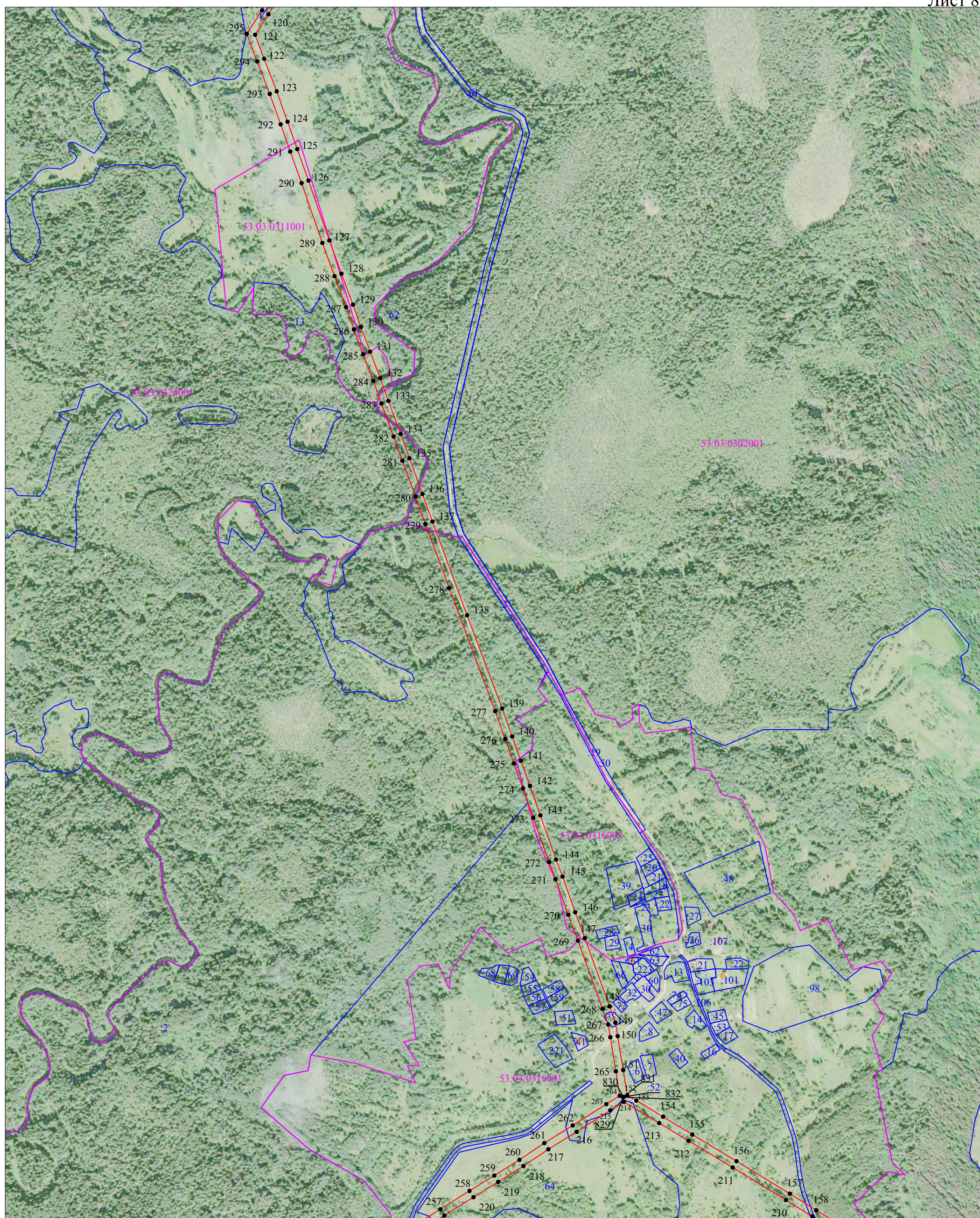
Используемые условные знаки и обозначения:

- граница публичного сервитута;
- граница земельных участков по сведениям ЕГРН;
- граница кадастровых кварталов по сведениям ЕГРН;
- характерная точка границ публичного сервитута;
- 53:03:0301001 - номер кадастрового квартала по сведениям ЕГРН;
- :17 - номер земельного участка по сведениям ЕГРН;
- 1 - номер поворотной точки границы публичного сервитута.



Масштаб 1:10 000

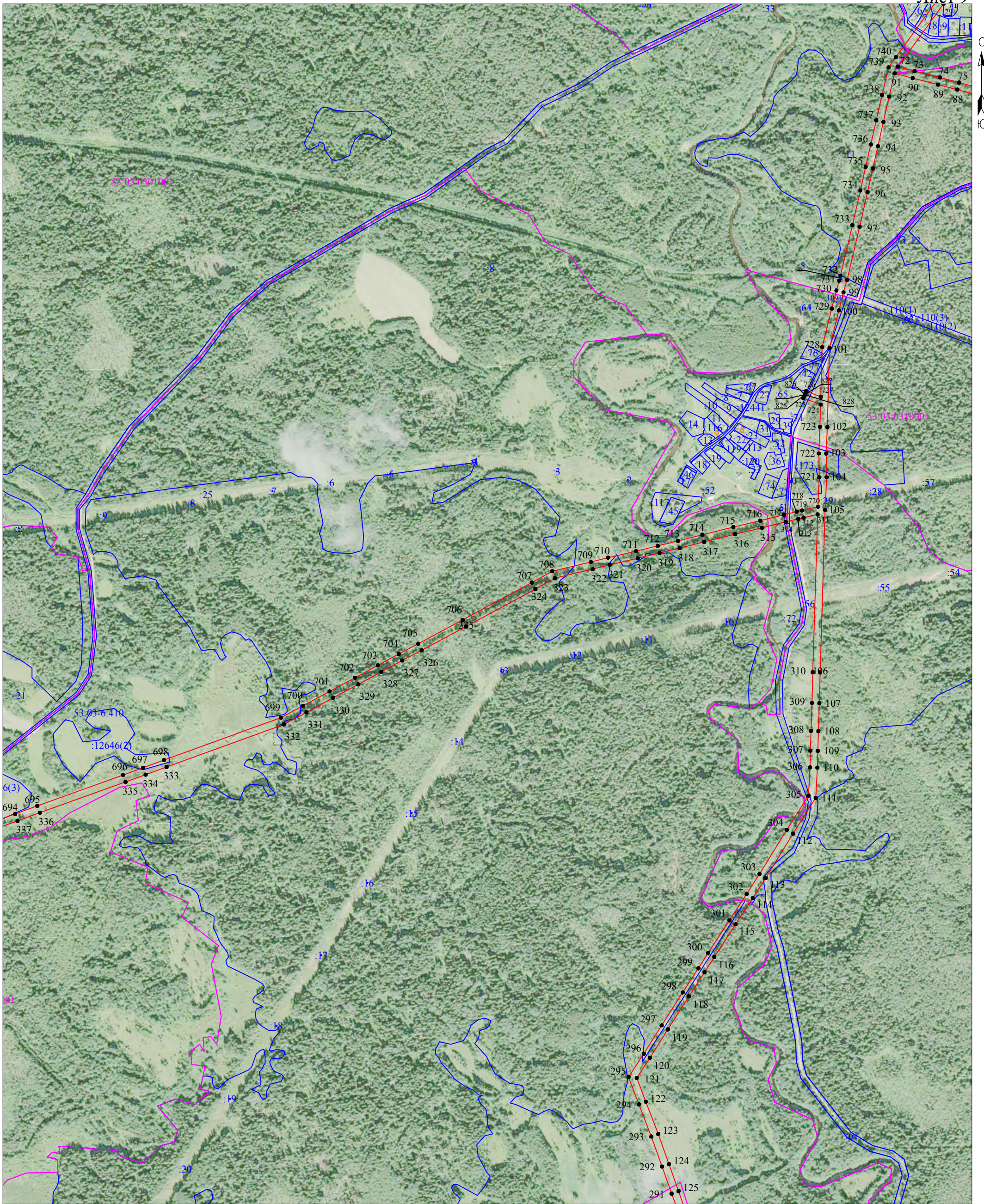
- Используемые условные знаки и обозначения:
- граница публичного сервитута;
 - граница земельных участков по сведениям ЕГРН;
 - граница кадастровых кварталов по сведениям ЕГРН;
 - - характерная точка границ публичного сервитута;
 - 53:03:0301001 - номер кадастрового квартала по сведениям ЕГРН;
 - :17 - номер земельного участка по сведениям ЕГРН;
 - 1 - номер поворотной точки границы публичного сервитута.



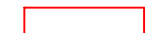



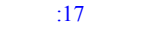


Масштаб 1:10 000

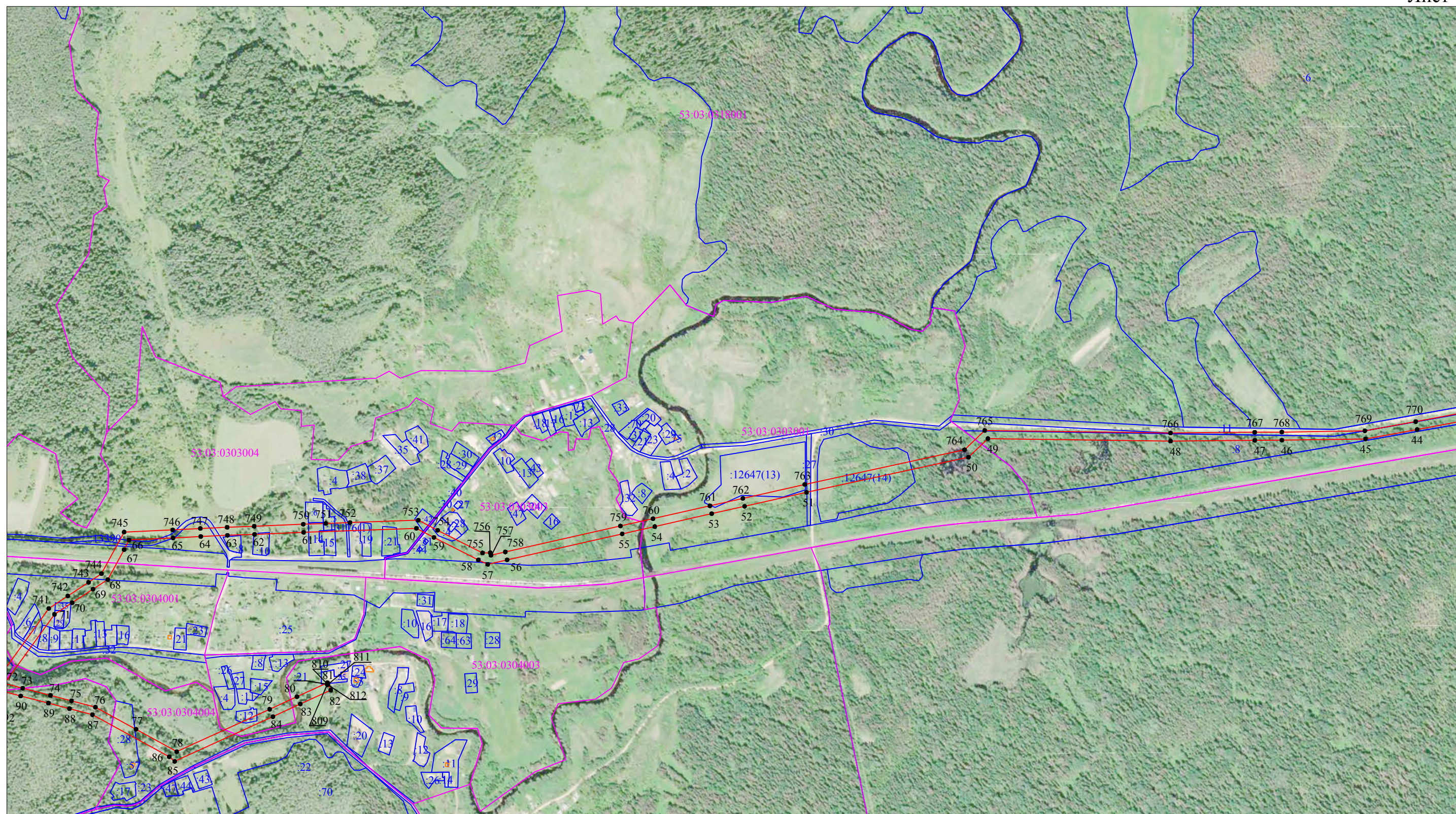
Используемые условные знаки и обозначения:

- граница публичного сервитута;
- граница земельных участков по сведениям ЕГРН;
- граница кадастровых кварталов по сведениям ЕГРН;
- характерная точка границ публичного сервитута;
- 53:03:031001 - номер кадастрового квартала по сведениям ЕГРН;
- :17 - номер земельного участка по сведениям ЕГРН;
- 1 - номер поворотной точки границы публичного сервитута.



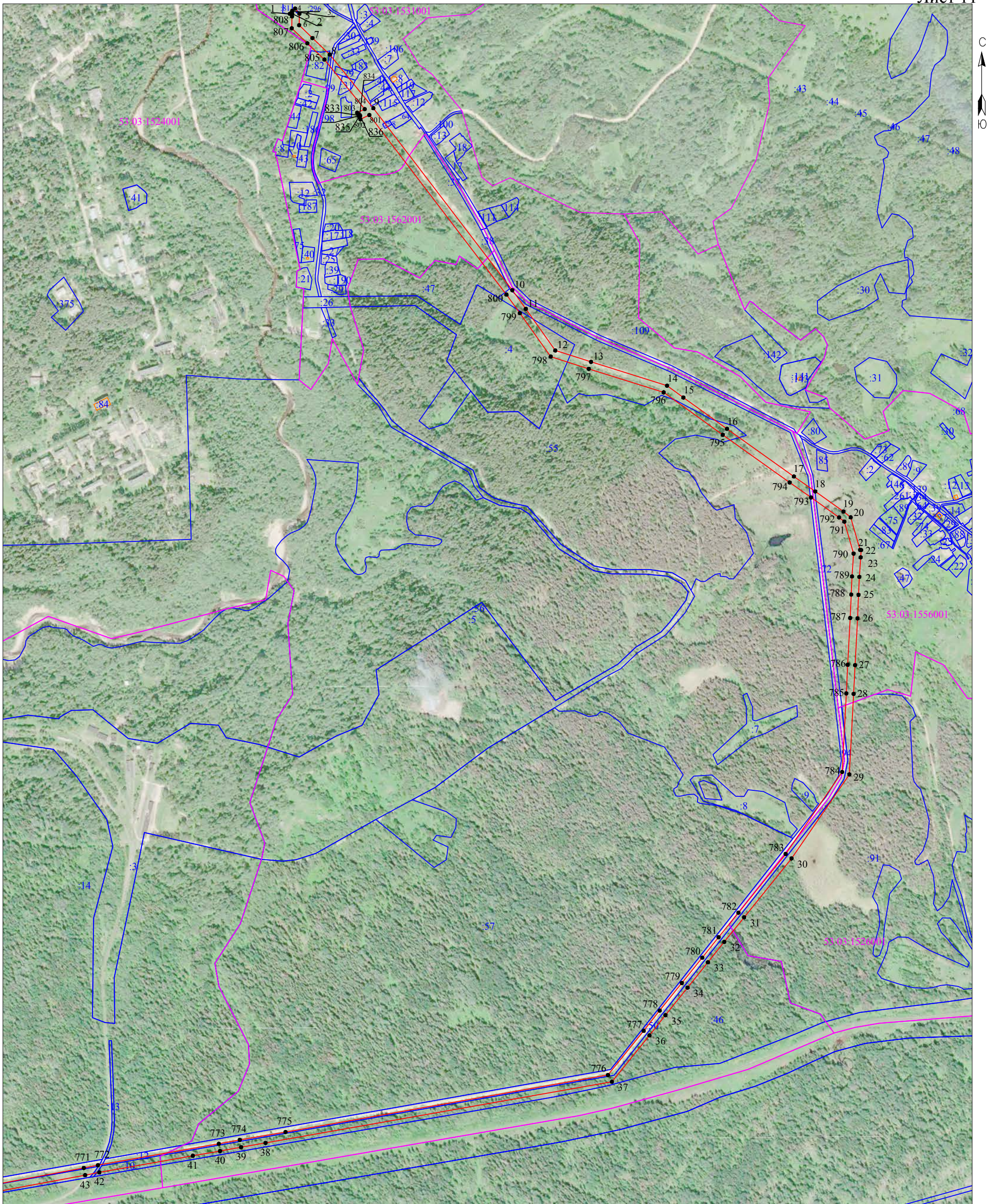
Масштаб 1:10 000

- Используемые условные знаки и обозначения:
-  - граница публичного сервитута;
 -  - граница земельных участков по сведениям ЕГРН;
 -  - граница кадастровых кварталов по сведениям ЕГРН;
 -  - характерная точка границ публичного сервитута;
 -  - номер кадастрового квартала по сведениям ЕГРН;
 -  - номер земельного участка по сведениям ЕГРН;
 -  - номер поворотной точки границы публичного сервитута.



Масштаб 1:10 000

- Используемые условные знаки и обозначения:
- - граница публичного сервитута;
 - - граница земельных участков по сведениям ЕГРН;
 - - граница кадастровых кварталов по сведениям ЕГРН;
 - - характерная точка границ публичного сервитута;
 - 53:03:0301001 - номер кадастрового квартала по сведениям ЕГРН;
 - :17 - номер земельного участка по сведениям ЕГРН;
 - 1 - номер поворотной точки границы публичного сервитута.



Масштаб 1:10 000

- Используемые условные знаки и обозначения:
- граница публичного сервитута;
 - граница земельных участков по сведениям ЕГРН;
 - граница кадастровых кварталов по сведениям ЕГРН;
 - - характерная точка границ публичного сервитута;
 - 53:03:0301001 - номер кадастрового квартала по сведениям ЕГРН;
 - :17 - номер земельного участка по сведениям ЕГРН;
 - 1 - номер поворотной точки границы публичного сервитута.

Система координат МСК-53, зона 2			
Метод определения координат характерных точек границ - аналитический			
Площадь публичного сервитута 985 314 кв. м.			
Обозначение характерных точек границы	Координаты, м		Средняя квадратическая погрешность определения координат характерных точек границ
	X, м	Y, м	
1	515 625,54	2 283 716,05	0,1
2	515 625,21	2 283 722,55	0,1
3	515 633,52	2 283 722,72	0,1
4	515 640,47	2 283 730,93	0,1
5	515 625,82	2 283 743,33	0,1
6	515 593,06	2 283 742,70	0,1
7	515 556,27	2 283 780,64	0,1
8	515 508,98	2 283 830,23	0,1
9	515 355,80	2 283 954,83	0,1
10	514 835,41	2 284 352,13	0,1
11	514 781,98	2 284 390,72	0,1
12	514 663,28	2 284 475,02	0,1
13	514 630,51	2 284 577,20	0,1
14	514 562,33	2 284 794,52	0,1
15	514 528,62	2 284 841,21	0,1
16	514 438,97	2 284 966,07	0,1
17	514 302,69	2 285 157,25	0,1
18	514 260,04	2 285 218,45	0,1
19	514 202,57	2 285 299,03	0,1
20	514 186,18	2 285 319,69	0,1
21	514 092,87	2 285 346,72	0,1
22	514 092,46	2 285 349,48	0,1
23	514 071,58	2 285 348,22	0,1
24	514 015,77	2 285 344,45	0,1
25	513 964,23	2 285 342,04	0,1
26	513 897,27	2 285 339,25	0,1
27	513 763,53	2 285 332,17	0,1
28	513 681,30	2 285 328,11	0,1
29	513 450,98	2 285 315,88	0,1
30	513 210,86	2 285 150,42	0,1
31	513 042,44	2 285 014,97	0,1
32	512 972,34	2 284 958,16	0,1
33	512 913,83	2 284 911,54	0,1
34	512 841,53	2 284 853,22	0,1
35	512 762,76	2 284 790,03	0,1
36	512 705,00	2 284 744,19	0,1
37	512 572,39	2 284 636,91	0,1
38	512 397,42	2 283 646,48	0,1
39	512 385,32	2 283 576,56	0,1

40	512 374,32	2 283 516,57	0,1
41	512 360,74	2 283 438,59	0,1
42	512 313,27	2 283 171,27	0,1
43	512 305,29	2 283 130,76	0,1
44	512 254,63	2 282 858,01	0,1
45	512 230,16	2 282 723,71	0,1
46	512 226,90	2 282 505,51	0,1
47	512 226,60	2 282 434,77	0,1
48	512 224,46	2 282 215,28	0,1
49	512 230,91	2 281 739,19	0,1
50	512 182,63	2 281 688,60	0,1
51	512 091,08	2 281 266,40	0,1
52	512 054,74	2 281 105,11	0,1
53	512 035,51	2 281 019,33	0,1
54	512 001,93	2 280 870,96	0,1
55	511 982,87	2 280 786,03	0,1
56	511 915,24	2 280 486,14	0,1
57	511 903,68	2 280 435,63	0,1
58	511 915,16	2 280 411,24	0,1
59	511 973,60	2 280 295,39	0,1
60	511 997,38	2 280 249,77	0,1
61	511 987,03	2 279 955,66	0,1
62	511 981,73	2 279 827,78	0,1
63	511 979,21	2 279 757,31	0,1
64	511 975,95	2 279 687,65	0,1
65	511 972,24	2 279 615,48	0,1
66	511 967,09	2 279 500,75	0,1
67	511 941,91	2 279 487,88	0,1
68	511 863,93	2 279 445,35	0,1
69	511 839,05	2 279 406,87	0,1
70	511 803,59	2 279 352,41	0,1
71	511 773,22	2 279 306,24	0,1
72	511 593,40	2 279 176,13	0,1
73	511 580,95	2 279 223,59	0,1
74	511 562,46	2 279 295,91	0,1
75	511 548,01	2 279 350,77	0,1
76	511 531,77	2 279 413,05	0,1
77	511 474,21	2 279 518,90	0,1
78	511 415,87	2 279 624,97	0,1
79	511 525,99	2 279 867,09	0,1
80	511 558,94	2 279 938,37	0,1
81	511 595,25	2 280 017,79	0,1
82	511 576,15	2 280 026,52	0,1
83	511 539,86	2 279 947,14	0,1
84	511 506,90	2 279 875,84	0,1
85	511 390,45	2 279 619,75	0,1
86	511 402,63	2 279 605,45	0,1
87	511 512,10	2 279 405,27	0,1
88	511 527,69	2 279 345,44	0,1
89	511 542,14	2 279 290,63	0,1

90	511 560,62	2 279 218,33	0,1
91	511 574,22	2 279 166,48	0,1
92	511 507,86	2 279 150,95	0,1
93	511 435,64	2 279 134,42	0,1
94	511 366,08	2 279 118,76	0,1
95	511 302,22	2 279 104,15	0,1
96	511 234,60	2 279 088,99	0,1
97	511 135,24	2 279 066,13	0,1
98	510 982,92	2 279 030,40	0,1
99	510 947,48	2 279 020,22	0,1
100	510 895,87	2 279 007,03	0,1
101	510 787,87	2 278 980,13	0,1
102	510 561,80	2 278 973,89	0,1
103	510 486,13	2 278 970,78	0,1
104	510 417,93	2 278 972,06	0,1
105	510 324,97	2 278 967,57	0,1
106	509 859,62	2 278 953,41	0,1
107	509 771,62	2 278 951,19	0,1
108	509 691,64	2 278 948,30	0,1
109	509 635,04	2 278 946,57	0,1
110	509 587,19	2 278 945,43	0,1
111	509 500,45	2 278 940,87	0,1
112	509 397,90	2 278 875,65	0,1
113	509 271,36	2 278 797,81	0,1
114	509 213,93	2 278 760,88	0,1
115	509 138,83	2 278 711,44	0,1
116	509 045,30	2 278 650,77	0,1
117	509 001,55	2 278 622,98	0,1
118	508 932,47	2 278 577,91	0,1
119	508 838,06	2 278 517,82	0,1
120	508 756,77	2 278 466,66	0,1
121	508 699,05	2 278 428,93	0,1
122	508 630,84	2 278 454,67	0,1
123	508 538,63	2 278 490,29	0,1
124	508 452,34	2 278 521,08	0,1
125	508 374,98	2 278 548,42	0,1
126	508 285,65	2 278 580,43	0,1
127	508 116,24	2 278 639,46	0,1
128	508 021,88	2 278 673,91	0,1
129	507 934,09	2 278 706,48	0,1
130	507 871,08	2 278 728,88	0,1
131	507 800,96	2 278 754,89	0,1
132	507 726,05	2 278 783,53	0,1
133	507 661,31	2 278 806,73	0,1
134	507 567,61	2 278 841,43	0,1
135	507 498,92	2 278 866,32	0,1
136	507 397,73	2 278 903,31	0,1
137	507 319,69	2 278 931,58	0,1
138	507 053,91	2 279 029,94	0,1
139	506 789,55	2 279 129,10	0,1

140	506 710,55	2 279 157,66	0,1
141	506 641,58	2 279 182,21	0,1
142	506 570,59	2 279 208,10	0,1
143	506 486,98	2 279 237,31	0,1
144	506 361,86	2 279 281,92	0,1
145	506 313,60	2 279 300,23	0,1
146	506 212,40	2 279 336,18	0,1
147	506 139,27	2 279 363,45	0,1
148	505 945,63	2 279 433,61	0,1
149	505 899,84	2 279 450,02	0,1
150	505 861,54	2 279 456,49	0,1
151	505 765,38	2 279 472,15	0,1
152	505 693,86	2 279 483,46	0,1
153	505 678,39	2 279 509,56	0,1
154	505 633,02	2 279 585,25	0,1
155	505 582,56	2 279 668,19	0,1
156	505 507,15	2 279 793,30	0,1
157	505 414,78	2 279 944,63	0,1
158	505 367,86	2 280 019,15	0,1
159	505 261,19	2 280 191,68	0,1
160	505 209,53	2 280 276,79	0,1
161	505 175,37	2 280 333,42	0,1
162	505 136,00	2 280 397,48	0,1
163	505 086,07	2 280 479,98	0,1
164	505 044,11	2 280 548,62	0,1
165	504 852,72	2 280 857,28	0,1
166	504 811,34	2 280 926,18	0,1
167	504 777,95	2 280 981,27	0,1
168	504 682,59	2 281 140,27	0,1
169	504 633,62	2 281 221,09	0,1
170	504 634,68	2 281 403,89	0,1
171	504 635,71	2 281 486,28	0,1
172	504 577,46	2 281 561,76	0,1
173	504 498,08	2 281 653,09	0,1
174	504 386,72	2 281 782,37	0,1
175	504 317,94	2 281 841,69	0,1
176	504 142,27	2 281 990,19	0,1
177	504 088,91	2 282 035,62	0,1
178	504 037,50	2 282 078,63	0,1
179	503 978,55	2 282 128,58	0,1
180	503 964,14	2 282 204,74	0,1
181	503 951,27	2 282 271,47	0,1
182	503 937,47	2 282 346,60	0,1
183	503 919,69	2 282 446,13	0,1
184	503 918,86	2 282 454,60	0,1
185	503 897,96	2 282 452,55	0,1
186	503 898,87	2 282 443,25	0,1
187	503 916,81	2 282 342,86	0,1
188	503 930,63	2 282 267,58	0,1
189	503 943,51	2 282 200,80	0,1

190	503 959,30	2 282 117,37	0,1
191	504 023,97	2 282 062,56	0,1
192	504 075,37	2 282 019,57	0,1
193	504 128,68	2 281 974,18	0,1
194	504 304,30	2 281 825,72	0,1
195	504 371,83	2 281 767,48	0,1
196	504 482,19	2 281 639,35	0,1
197	504 561,21	2 281 548,44	0,1
198	504 614,62	2 281 479,24	0,1
199	504 613,68	2 281 404,08	0,1
200	504 612,58	2 281 215,28	0,1
201	504 664,61	2 281 129,42	0,1
202	504 834,80	2 280 846,33	0,1
203	505 026,23	2 280 537,62	0,1
204	505 068,13	2 280 469,07	0,1
205	505 118,07	2 280 386,55	0,1
206	505 157,44	2 280 322,50	0,1
207	505 191,57	2 280 265,92	0,1
208	505 243,28	2 280 180,72	0,1
209	505 350,04	2 280 008,03	0,1
210	505 396,94	2 279 933,56	0,1
211	505 489,18	2 279 782,42	0,1
212	505 564,60	2 279 657,31	0,1
213	505 615,04	2 279 574,39	0,1
214	505 675,04	2 279 474,01	0,1
215	505 650,97	2 279 435,65	0,1
216	505 590,33	2 279 340,36	0,1
217	505 540,69	2 279 260,05	0,1
218	505 493,31	2 279 189,54	0,1
219	505 448,37	2 279 117,97	0,1
220	505 405,03	2 279 047,91	0,1
221	505 352,98	2 278 965,36	0,1
222	505 273,17	2 278 836,12	0,1
223	505 236,63	2 278 776,48	0,1
224	505 198,55	2 278 716,47	0,1
225	505 143,64	2 278 629,11	0,1
226	504 980,23	2 278 370,71	0,1
227	504 929,06	2 278 290,71	0,1
228	504 883,31	2 278 219,68	0,1
229	504 688,40	2 277 912,71	0,1
230	504 589,60	2 277 755,16	0,1
231	504 538,40	2 277 677,33	0,1
232	504 453,11	2 277 539,32	0,1
233	504 421,26	2 277 488,23	0,1
234	504 380,28	2 277 423,47	0,1
235	504 337,81	2 277 355,68	0,1
236	504 333,75	2 277 347,34	0,1
237	504 342,15	2 277 343,25	0,1
238	504 342,34	2 277 343,80	0,1
239	504 343,69	2 277 343,32	0,1

240	504 343,46	2 277 342,67	0,1
241	504 343,03	2 277 342,82	0,1
242	504 352,63	2 277 338,15	0,1
243	504 356,21	2 277 345,48	0,1
244	504 398,05	2 277 412,28	0,1
245	504 439,05	2 277 477,07	0,1
246	504 470,95	2 277 528,25	0,1
247	504 556,11	2 277 666,04	0,1
248	504 607,27	2 277 743,81	0,1
249	504 706,16	2 277 901,50	0,1
250	504 900,99	2 278 208,36	0,1
251	504 946,73	2 278 279,37	0,1
252	504 997,95	2 278 359,44	0,1
253	505 161,40	2 278 617,91	0,1
254	505 216,31	2 278 705,26	0,1
255	505 254,45	2 278 765,37	0,1
256	505 291,06	2 278 825,12	0,1
257	505 370,79	2 278 954,24	0,1
258	505 422,84	2 279 036,78	0,1
259	505 466,20	2 279 106,86	0,1
260	505 510,92	2 279 178,09	0,1
261	505 558,35	2 279 248,67	0,1
262	505 608,12	2 279 329,19	0,1
263	505 668,72	2 279 424,44	0,1
264	505 692,55	2 279 462,40	0,1
265	505 762,05	2 279 451,42	0,1
266	505 858,10	2 279 435,77	0,1
267	505 894,51	2 279 429,62	0,1
268	505 938,51	2 279 413,85	0,1
269	506 132,02	2 279 343,74	0,1
270	506 205,22	2 279 316,44	0,1
271	506 306,36	2 279 280,52	0,1
272	506 354,61	2 279 262,21	0,1
273	506 479,99	2 279 217,51	0,1
274	506 563,53	2 279 188,32	0,1
275	506 634,46	2 279 162,45	0,1
276	506 703,46	2 279 137,89	0,1
277	506 782,30	2 279 109,39	0,1
278	507 131,26	2 278 979,10	0,1
279	507 312,47	2 278 911,86	0,1
280	507 390,55	2 278 883,58	0,1
281	507 491,74	2 278 846,58	0,1
282	507 560,39	2 278 821,71	0,1
283	507 654,12	2 278 787,00	0,1
284	507 718,76	2 278 763,83	0,1
285	507 793,56	2 278 735,24	0,1
286	507 863,91	2 278 709,14	0,1
287	507 926,92	2 278 686,74	0,1
288	508 014,63	2 278 654,21	0,1
289	508 109,18	2 278 619,68	0,1

290	508 278,65	2 278 560,63	0,1
291	508 367,94	2 278 528,63	0,1
292	508 445,31	2 278 501,29	0,1
293	508 531,32	2 278 470,60	0,1
294	508 623,35	2 278 435,05	0,1
295	508 701,61	2 278 405,51	0,1
296	508 768,11	2 278 448,98	0,1
297	508 849,29	2 278 500,07	0,1
298	508 943,85	2 278 560,26	0,1
299	509 012,92	2 278 605,33	0,1
300	509 056,64	2 278 633,10	0,1
301	509 150,32	2 278 693,86	0,1
302	509 225,38	2 278 743,28	0,1
303	509 282,54	2 278 780,04	0,1
304	509 409,04	2 278 857,84	0,1
305	509 507,06	2 278 920,19	0,1
306	509 587,99	2 278 924,45	0,1
307	509 635,61	2 278 925,57	0,1
308	509 692,34	2 278 927,31	0,1
309	509 772,26	2 278 930,20	0,1
310	509 860,20	2 278 932,42	0,1
311	510 312,00	2 278 946,17	0,1
312	510 302,49	2 278 906,10	0,1
313	510 299,25	2 278 891,04	0,1
314	510 290,41	2 278 854,83	0,1
315	510 273,48	2 278 786,90	0,1
316	510 255,40	2 278 710,13	0,1
317	510 233,41	2 278 621,69	0,1
318	510 215,71	2 278 551,79	0,1
319	510 201,41	2 278 493,95	0,1
320	510 186,49	2 278 431,75	0,1
321	510 167,85	2 278 351,79	0,1
322	510 155,48	2 278 303,03	0,1
323	510 129,59	2 278 195,08	0,1
324	510 098,58	2 278 139,04	0,1
325	509 991,24	2 277 940,71	0,1
326	509 923,25	2 277 813,73	0,1
327	509 893,91	2 277 758,08	0,1
328	509 861,31	2 277 698,36	0,1
329	509 825,65	2 277 632,53	0,1
330	509 786,91	2 277 560,30	0,1
331	509 745,47	2 277 484,34	0,1
332	509 710,66	2 277 419,37	0,1
333	509 589,08	2 277 084,15	0,1
334	509 567,16	2 277 024,35	0,1
335	509 546,25	2 276 966,72	0,1
336	509 458,11	2 276 721,66	0,1
337	509 434,72	2 276 657,86	0,1
338	509 406,19	2 276 578,26	0,1
339	509 354,71	2 276 437,08	0,1

340	509 334,66	2 276 379,09	0,1
341	509 318,08	2 276 333,36	0,1
342	509 291,63	2 276 261,74	0,1
343	509 268,66	2 276 198,79	0,1
344	509 216,09	2 276 155,89	0,1
345	509 151,95	2 276 101,07	0,1
346	509 081,39	2 276 041,65	0,1
347	509 034,12	2 276 001,38	0,1
348	508 994,75	2 275 968,07	0,1
349	508 945,99	2 275 928,21	0,1
350	508 867,70	2 275 862,24	0,1
351	508 841,40	2 275 841,83	0,1
352	508 791,39	2 275 800,52	0,1
353	508 731,81	2 275 754,29	0,1
354	508 677,59	2 275 709,76	0,1
355	508 540,09	2 275 595,89	0,1
356	508 448,51	2 275 521,30	0,1
357	508 313,80	2 275 410,41	0,1
358	508 285,10	2 275 387,92	0,1
359	508 252,22	2 275 360,72	0,1
360	508 204,26	2 275 322,20	0,1
361	508 033,04	2 275 181,85	0,1
362	507 957,98	2 275 120,74	0,1
363	507 891,67	2 275 066,28	0,1
364	507 854,18	2 275 052,88	0,1
365	507 767,82	2 275 022,39	0,1
366	507 699,13	2 274 997,63	0,1
367	507 628,37	2 274 972,36	0,1
368	507 555,14	2 274 945,84	0,1
369	507 517,59	2 274 930,20	0,1
370	507 394,33	2 274 879,58	0,1
371	507 352,82	2 274 863,09	0,1
372	507 272,43	2 274 829,12	0,1
373	507 145,73	2 274 776,09	0,1
374	507 085,24	2 274 749,69	0,1
375	507 025,21	2 274 725,17	0,1
376	506 956,88	2 274 696,79	0,1
377	506 880,58	2 274 664,09	0,1
378	506 817,76	2 274 636,83	0,1
379	506 767,60	2 274 616,18	0,1
380	506 352,63	2 274 437,91	0,1
381	506 295,76	2 274 412,99	0,1
382	506 231,60	2 274 386,40	0,1
383	506 108,67	2 274 332,36	0,1
384	506 043,75	2 274 276,27	0,1
385	505 991,82	2 274 233,40	0,1
386	505 878,71	2 274 136,09	0,1
387	505 742,37	2 274 020,42	0,1
388	505 665,27	2 274 001,66	0,1
389	504 844,47	2 273 822,48	0,1

390	504 822,01	2 273 774,85	0,1
391	504 794,60	2 273 717,76	0,1
392	504 752,52	2 273 632,67	0,1
393	504 673,97	2 273 470,25	0,1
394	504 629,59	2 273 386,59	0,1
395	504 593,43	2 273 305,54	0,1
396	504 508,22	2 273 128,04	0,1
397	504 468,46	2 273 047,68	0,1
398	504 430,48	2 272 967,48	0,1
399	504 392,93	2 272 890,27	0,1
400	504 355,48	2 272 813,97	0,1
401	504 315,85	2 272 734,07	0,1
402	504 282,03	2 272 662,61	0,1
403	504 239,53	2 272 574,19	0,1
404	504 209,66	2 272 512,75	0,1
405	504 186,32	2 272 464,03	0,1
406	504 160,55	2 272 411,33	0,1
407	504 128,23	2 272 344,14	0,1
408	504 102,43	2 272 288,73	0,1
409	504 064,51	2 272 216,94	0,1
410	504 021,60	2 272 116,43	0,1
411	503 981,19	2 272 028,99	0,1
412	503 941,02	2 271 947,71	0,1
413	503 898,08	2 271 852,80	0,1
414	503 867,78	2 271 790,92	0,1
415	503 848,58	2 271 746,74	0,1
416	503 863,75	2 271 688,37	0,1
417	503 882,83	2 271 619,02	0,1
418	503 900,60	2 271 556,44	0,1
419	503 920,80	2 271 562,18	0,1
420	503 903,06	2 271 624,68	0,1
421	503 884,04	2 271 693,80	0,1
422	503 870,73	2 271 745,01	0,1
423	503 886,85	2 271 782,11	0,1
424	503 917,08	2 271 843,85	0,1
425	503 960,01	2 271 938,73	0,1
426	504 000,14	2 272 019,93	0,1
427	504 040,79	2 272 107,90	0,1
428	504 083,49	2 272 207,90	0,1
429	504 121,25	2 272 279,39	0,1
430	504 147,21	2 272 335,15	0,1
431	504 179,44	2 272 402,16	0,1
432	504 205,22	2 272 454,88	0,1
433	504 228,58	2 272 503,62	0,1
434	504 258,44	2 272 565,05	0,1
435	504 300,98	2 272 653,57	0,1
436	504 334,75	2 272 724,91	0,1
437	504 374,31	2 272 804,67	0,1
438	504 411,79	2 272 881,05	0,1
439	504 449,41	2 272 958,39	0,1

440	504 487,36	2 273 038,52	0,1
441	504 527,10	2 273 118,84	0,1
442	504 612,49	2 273 296,72	0,1
443	504 648,47	2 273 377,38	0,1
444	504 692,70	2 273 460,75	0,1
445	504 771,39	2 273 623,45	0,1
446	504 813,48	2 273 708,56	0,1
447	504 840,97	2 273 765,82	0,1
448	504 859,06	2 273 804,17	0,1
449	505 670,00	2 273 981,20	0,1
450	505 752,16	2 274 001,19	0,1
451	505 883,14	2 274 112,30	0,1
452	506 039,45	2 273 867,69	0,1
453	506 143,41	2 273 707,20	0,1
454	506 196,82	2 273 625,46	0,1
455	506 349,90	2 273 392,78	0,1
456	506 396,93	2 273 319,59	0,1
457	506 437,76	2 273 253,60	0,1
458	506 471,56	2 273 200,93	0,1
459	506 521,84	2 273 123,37	0,1
460	506 570,01	2 273 050,03	0,1
461	506 632,80	2 272 953,70	0,1
462	506 738,62	2 272 789,16	0,1
463	506 783,69	2 272 719,95	0,1
464	506 833,92	2 272 644,56	0,1
465	506 888,32	2 272 559,77	0,1
466	506 930,69	2 272 494,25	0,1
467	506 969,47	2 272 433,42	0,1
468	507 014,55	2 272 362,10	0,1
469	507 062,00	2 272 286,28	0,1
470	507 112,34	2 272 209,69	0,1
471	507 174,78	2 272 108,80	0,1
472	507 225,00	2 272 069,51	0,1
473	507 263,87	2 272 037,98	0,1
474	507 324,72	2 271 991,79	0,1
475	507 384,61	2 271 943,51	0,1
476	507 448,54	2 271 891,07	0,1
477	507 496,89	2 271 851,11	0,1
478	507 573,45	2 271 791,30	0,1
479	507 719,99	2 271 669,86	0,1
480	507 637,87	2 271 491,76	0,1
481	507 592,95	2 271 393,05	0,1
482	507 545,11	2 271 286,88	0,1
483	507 504,68	2 271 199,36	0,1
484	507 461,20	2 271 102,76	0,1
485	507 333,06	2 270 824,98	0,1
486	507 293,44	2 270 736,27	0,1
487	507 253,95	2 270 645,79	0,1
488	507 205,59	2 270 540,37	0,1
489	507 164,12	2 270 449,21	0,1

490	507 037,92	2 270 173,79	0,1
491	506 991,78	2 270 074,63	0,1
492	506 943,27	2 269 967,48	0,1
493	506 911,96	2 269 899,74	0,1
494	506 868,76	2 269 804,85	0,1
495	506 687,51	2 269 413,01	0,1
496	506 657,63	2 269 346,26	0,1
497	506 605,42	2 269 233,27	0,1
498	506 603,68	2 269 192,18	0,1
499	506 557,39	2 269 140,34	0,1
500	506 141,49	2 268 882,46	0,1
501	506 138,86	2 268 930,65	0,1
502	506 134,63	2 269 012,63	0,1
503	506 123,83	2 269 199,04	0,1
504	506 118,72	2 269 312,18	0,1
505	506 108,91	2 269 493,31	0,1
506	506 087,94	2 269 492,14	0,1
507	506 097,75	2 269 311,15	0,1
508	506 102,85	2 269 197,96	0,1
509	506 113,66	2 269 011,48	0,1
510	506 117,89	2 268 929,54	0,1
511	506 121,31	2 268 866,85	0,1
512	506 077,19	2 268 794,68	0,1
513	506 023,85	2 268 706,75	0,1
514	505 975,32	2 268 627,46	0,1
515	505 863,46	2 268 441,97	0,1
516	505 881,43	2 268 431,09	0,1
517	505 920,01	2 268 494,82	0,1
518	505 993,27	2 268 616,55	0,1
519	506 041,78	2 268 695,82	0,1
520	506 095,12	2 268 783,76	0,1
521	506 139,63	2 268 856,56	0,1
522	506 217,12	2 268 904,87	0,1
523	506 571,03	2 269 124,09	0,1
524	506 624,35	2 269 183,79	0,1
525	506 626,23	2 269 228,23	0,1
526	506 676,74	2 269 337,56	0,1
527	506 706,62	2 269 404,32	0,1
528	506 962,37	2 269 958,74	0,1
529	507 010,86	2 270 065,87	0,1
530	507 056,98	2 270 164,99	0,1
531	507 183,22	2 270 440,48	0,1
532	507 224,70	2 270 531,65	0,1
533	507 273,11	2 270 637,21	0,1
534	507 312,65	2 270 727,79	0,1
535	507 352,18	2 270 816,29	0,1
536	507 480,31	2 271 094,06	0,1
537	507 523,79	2 271 190,64	0,1
538	507 564,21	2 271 278,16	0,1
539	507 612,08	2 271 384,39	0,1

540	507 656,96	2 271 483,01	0,1
541	507 737,64	2 271 657,99	0,1
542	507 961,70	2 271 529,84	0,1
543	508 053,16	2 271 476,86	0,1
544	509 081,67	2 271 847,04	0,1
545	509 179,98	2 271 882,90	0,1
546	509 267,83	2 271 914,19	0,1
547	509 405,81	2 271 981,21	0,1
548	509 487,43	2 272 020,36	0,1
549	509 555,36	2 272 052,60	0,1
550	509 638,06	2 272 092,93	0,1
551	509 742,70	2 272 143,09	0,1
552	509 922,04	2 272 078,92	0,1
553	509 950,43	2 271 971,65	0,1
554	509 969,28	2 271 901,94	0,1
555	510 114,38	2 271 355,94	0,1
556	510 133,98	2 271 283,19	0,1
557	510 151,87	2 271 215,99	0,1
558	510 169,85	2 271 149,73	0,1
559	510 297,06	2 270 669,28	0,1
560	510 341,40	2 270 504,59	0,1
561	510 380,60	2 270 354,64	0,1
562	510 341,89	2 270 292,50	0,1
563	510 275,98	2 270 183,26	0,1
564	510 038,86	2 269 796,22	0,1
565	510 025,65	2 269 702,96	0,1
566	510 014,75	2 269 629,71	0,1
567	510 002,73	2 269 545,45	0,1
568	509 984,85	2 269 426,95	0,1
569	509 965,40	2 269 289,17	0,1
570	509 986,19	2 269 286,24	0,1
571	510 005,63	2 269 423,92	0,1
572	510 023,51	2 269 542,40	0,1
573	510 035,53	2 269 626,68	0,1
574	510 046,43	2 269 699,94	0,1
575	510 059,05	2 269 788,97	0,1
576	510 293,91	2 270 172,33	0,1
577	510 359,79	2 270 281,52	0,1
578	510 388,35	2 270 327,36	0,1
579	510 403,70	2 270 274,12	0,1
580	510 427,19	2 270 194,13	0,1
581	510 446,79	2 270 126,21	0,1
582	510 456,19	2 270 128,92	0,1
583	510 456,11	2 270 128,95	0,1
584	510 456,45	2 270 129,89	0,1
585	510 457,39	2 270 129,54	0,1
586	510 457,28	2 270 129,24	0,1
587	510 466,96	2 270 132,03	0,1
588	510 447,36	2 270 200,00	0,1
589	510 423,86	2 270 279,99	0,1

590	510 402,02	2 270 355,72	0,1
591	510 361,69	2 270 509,98	0,1
592	510 317,36	2 270 674,68	0,1
593	510 255,79	2 270 907,98	0,1
594	510 190,13	2 271 155,16	0,1
595	510 172,15	2 271 221,44	0,1
596	510 154,27	2 271 288,62	0,1
597	510 134,67	2 271 361,38	0,1
598	509 939,52	2 272 094,97	0,1
599	509 741,52	2 272 165,81	0,1
600	509 628,92	2 272 111,84	0,1
601	509 546,26	2 272 071,52	0,1
602	509 478,39	2 272 039,31	0,1
603	509 396,69	2 272 000,13	0,1
604	509 259,69	2 271 933,58	0,1
605	509 172,86	2 271 902,66	0,1
606	509 074,50	2 271 866,77	0,1
607	508 733,37	2 271 743,86	0,1
608	508 055,24	2 271 499,92	0,1
609	507 972,18	2 271 548,04	0,1
610	507 738,91	2 271 681,46	0,1
611	507 586,62	2 271 807,66	0,1
612	507 510,05	2 271 867,49	0,1
613	507 461,89	2 271 907,29	0,1
614	507 397,86	2 271 959,80	0,1
615	507 337,66	2 272 008,34	0,1
616	507 276,83	2 272 054,50	0,1
617	507 238,08	2 272 085,94	0,1
618	507 190,67	2 272 123,03	0,1
619	507 130,04	2 272 220,98	0,1
620	507 079,68	2 272 297,62	0,1
621	507 032,33	2 272 373,28	0,1
622	506 987,20	2 272 444,68	0,1
623	506 948,36	2 272 505,59	0,1
624	506 905,98	2 272 571,14	0,1
625	506 851,50	2 272 656,05	0,1
626	506 801,23	2 272 731,50	0,1
627	506 756,25	2 272 800,56	0,1
628	506 650,43	2 272 965,12	0,1
629	506 587,58	2 273 061,53	0,1
630	506 539,43	2 273 134,85	0,1
631	506 489,21	2 273 212,32	0,1
632	506 455,52	2 273 264,79	0,1
633	506 414,69	2 273 330,79	0,1
634	506 367,49	2 273 404,25	0,1
635	506 320,35	2 273 475,52	0,1
636	506 161,01	2 273 718,65	0,1
637	506 057,11	2 273 879,06	0,1
638	505 899,26	2 274 126,08	0,1
639	506 005,34	2 274 217,34	0,1

640	506 057,30	2 274 260,23	0,1
641	506 120,02	2 274 314,41	0,1
642	506 239,84	2 274 367,09	0,1
643	506 304,00	2 274 393,67	0,1
644	506 361,01	2 274 418,66	0,1
645	506 433,83	2 274 450,11	0,1
646	506 641,89	2 274 539,12	0,1
647	506 775,75	2 274 596,82	0,1
648	506 825,94	2 274 617,49	0,1
649	506 888,90	2 274 644,81	0,1
650	506 965,04	2 274 677,44	0,1
651	507 033,21	2 274 705,75	0,1
652	507 093,41	2 274 730,34	0,1
653	507 153,97	2 274 756,77	0,1
654	507 280,58	2 274 809,76	0,1
655	507 360,79	2 274 843,66	0,1
656	507 402,20	2 274 860,11	0,1
657	507 525,62	2 274 910,79	0,1
658	507 562,76	2 274 926,27	0,1
659	507 635,48	2 274 952,60	0,1
660	507 706,22	2 274 977,86	0,1
661	507 774,88	2 275 002,61	0,1
662	507 861,21	2 275 033,09	0,1
663	507 902,18	2 275 047,73	0,1
664	507 971,27	2 275 104,49	0,1
665	508 046,32	2 275 165,59	0,1
666	508 217,49	2 275 305,89	0,1
667	508 265,49	2 275 344,44	0,1
668	508 298,28	2 275 371,57	0,1
669	508 326,95	2 275 394,04	0,1
670	508 461,81	2 275 505,05	0,1
671	508 553,42	2 275 579,67	0,1
672	508 690,94	2 275 693,55	0,1
673	508 744,91	2 275 737,88	0,1
674	508 804,51	2 275 784,12	0,1
675	508 854,53	2 275 825,44	0,1
676	508 876,12	2 275 842,20	0,1
677	508 955,56	2 275 812,65	0,1
678	509 011,40	2 275 795,33	0,1
679	509 017,62	2 275 815,39	0,1
680	508 962,34	2 275 832,53	0,1
681	508 894,83	2 275 857,64	0,1
682	508 959,40	2 275 912,05	0,1
683	509 008,17	2 275 951,92	0,1
684	509 047,71	2 275 985,37	0,1
685	509 094,96	2 276 025,62	0,1
686	509 165,53	2 276 085,05	0,1
687	509 229,56	2 276 139,78	0,1
688	509 286,41	2 276 186,17	0,1
689	509 311,34	2 276 254,50	0,1

690	509 337,80	2 276 326,14	0,1
691	509 354,46	2 276 372,08	0,1
692	509 374,50	2 276 430,05	0,1
693	509 425,94	2 276 571,13	0,1
694	509 454,46	2 276 650,71	0,1
695	509 477,85	2 276 714,49	0,1
696	509 566,01	2 276 959,60	0,1
697	509 586,89	2 277 017,15	0,1
698	509 608,81	2 277 076,96	0,1
699	509 729,88	2 277 410,79	0,1
700	509 763,94	2 277 474,35	0,1
701	509 805,39	2 277 550,31	0,1
702	509 844,14	2 277 622,57	0,1
703	509 879,76	2 277 688,33	0,1
704	509 912,42	2 277 748,16	0,1
705	509 941,80	2 277 803,89	0,1
706	510 009,72	2 277 930,75	0,1
707	510 116,99	2 278 128,95	0,1
708	510 149,35	2 278 187,42	0,1
709	510 175,86	2 278 298,00	0,1
710	510 188,25	2 278 346,82	0,1
711	510 206,93	2 278 426,92	0,1
712	510 221,82	2 278 488,98	0,1
713	510 236,08	2 278 546,70	0,1
714	510 253,78	2 278 616,58	0,1
715	510 275,81	2 278 705,19	0,1
716	510 293,89	2 278 781,96	0,1
717	510 310,80	2 278 849,80	0,1
718	510 319,72	2 278 886,34	0,1
719	510 322,98	2 278 901,47	0,1
720	510 333,77	2 278 946,97	0,1
721	510 418,24	2 278 951,05	0,1
722	510 486,37	2 278 949,77	0,1
723	510 562,53	2 278 952,90	0,1
724	510 626,57	2 278 954,72	0,1
725	510 644,94	2 278 905,06	0,1
726	510 664,63	2 278 912,34	0,1
727	510 648,73	2 278 955,33	0,1
728	510 790,73	2 278 959,20	0,1
729	510 901,00	2 278 986,66	0,1
730	510 952,98	2 278 999,95	0,1
731	510 980,88	2 279 007,97	0,1
732	510 995,29	2 279 011,73	0,1
733	511 139,99	2 279 045,67	0,1
734	511 239,25	2 279 068,51	0,1
735	511 306,86	2 279 083,67	0,1
736	511 370,73	2 279 098,29	0,1
737	511 440,29	2 279 113,94	0,1
738	511 512,60	2 279 130,49	0,1
739	511 591,53	2 279 148,96	0,1

740	511 620,72	2 279 169,87	0,1
741	511 788,64	2 279 291,48	0,1
742	511 821,16	2 279 340,91	0,1
743	511 856,60	2 279 395,35	0,1
744	511 879,22	2 279 428,70	0,1
745	511 987,53	2 279 487,82	0,1
746	511 993,22	2 279 614,47	0,1
747	511 996,92	2 279 686,62	0,1
748	512 000,20	2 279 756,44	0,1
749	512 002,72	2 279 826,96	0,1
750	512 008,02	2 279 954,88	0,1
751	512 010,02	2 280 013,40	0,1
752	512 012,46	2 280 076,55	0,1
753	512 018,56	2 280 254,57	0,1
754	511 992,30	2 280 304,95	0,1
755	511 933,23	2 280 422,15	0,1
756	511 933,89	2 280 442,22	0,1
757	511 927,18	2 280 444,17	0,1
758	511 935,72	2 280 481,48	0,1
759	512 003,36	2 280 781,42	0,1
760	512 022,42	2 280 866,35	0,1
761	512 056,00	2 281 014,70	0,1
762	512 075,23	2 281 100,50	0,1
763	512 111,59	2 281 261,89	0,1
764	512 201,90	2 281 678,37	0,1
765	512 252,03	2 281 730,89	0,1
766	512 245,47	2 282 215,34	0,1
767	512 247,60	2 282 434,62	0,1
768	512 247,90	2 282 505,31	0,1
769	512 251,13	2 282 721,65	0,1
770	512 275,29	2 282 854,19	0,1
771	512 325,91	2 283 126,81	0,1
772	512 333,91	2 283 167,41	0,1
773	512 394,99	2 283 512,88	0,1
774	512 405,99	2 283 572,87	0,1
775	512 428,70	2 283 703,54	0,1
776	512 591,70	2 284 625,54	0,1
777	512 718,12	2 284 727,80	0,1
778	512 775,86	2 284 773,62	0,1
779	512 854,69	2 284 836,85	0,1
780	512 926,97	2 284 895,15	0,1
781	512 985,50	2 284 941,79	0,1
782	513 055,64	2 284 998,63	0,1
783	513 223,42	2 285 133,57	0,1
784	513 458,01	2 285 295,23	0,1
785	513 682,38	2 285 307,14	0,1
786	513 764,60	2 285 311,20	0,1
787	513 898,27	2 285 318,27	0,1
788	513 965,16	2 285 321,06	0,1
789	514 016,97	2 285 323,48	0,1

790	514 082,37	2 285 327,90	0,1
791	514 173,90	2 285 301,39	0,1
792	514 185,78	2 285 286,40	0,1
793	514 242,87	2 285 206,35	0,1
794	514 285,53	2 285 145,16	0,1
795	514 421,88	2 284 953,87	0,1
796	514 543,31	2 284 784,99	0,1
797	514 610,49	2 284 570,85	0,1
798	514 645,43	2 284 461,94	0,1
799	514 769,75	2 284 373,65	0,1
800	514 822,89	2 284 335,27	0,1
801	515 336,15	2 283 943,41	0,1
802	515 323,86	2 283 917,64	0,1
803	515 342,82	2 283 908,60	0,1
804	515 353,02	2 283 930,01	0,1
805	515 494,69	2 283 814,78	0,1
806	515 541,13	2 283 766,08	0,1
807	515 584,34	2 283 721,53	0,1
808	515 618,30	2 283 722,18	0,1
1	515 625,54	2 283 716,05	0,1
Вырез 1			
809	511 591,21	2 280 017,26	0,1
810	511 591,94	2 280 017,85	0,1
811	511 591,04	2 280 018,96	0,1
812	511 590,31	2 280 018,38	0,1
809	511 591,21	2 280 017,26	0,1
Вырез 2			
813	505 668,17	2 273 991,80	0,1
814	505 669,02	2 273 992,34	0,1
815	505 668,48	2 273 993,18	0,1
816	505 667,64	2 273 992,64	0,1
813	505 668,17	2 273 991,80	0,1
Вырез 3			
817	509 975,64	2 269 288,24	0,1
818	509 976,63	2 269 288,11	0,1
819	509 976,76	2 269 289,10	0,1
820	509 975,76	2 269 289,23	0,1
817	509 975,64	2 269 288,24	0,1
Вырез 4			
821	509 013,14	2 275 804,26	0,1
822	509 013,79	2 275 804,04	0,1
823	509 014,19	2 275 805,31	0,1
824	509 013,54	2 275 805,51	0,1
821	509 013,14	2 275 804,26	0,1
Вырез 5			
825	510 654,51	2 278 909,37	0,1
826	510 655,59	2 278 909,41	0,1
827	510 655,55	2 278 910,09	0,1
828	510 654,49	2 278 910,06	0,1
825	510 654,51	2 278 909,37	0,1

Вырез 6			
829	505 688,62	2 279 472,25	0,1
830	505 689,48	2 279 472,74	0,1
831	505 688,99	2 279 473,61	0,1
832	505 688,12	2 279 473,11	0,1
829	505 688,62	2 279 472,25	0,1
Вырез 7			
833	515 334,96	2 283 913,21	0,1
834	515 336,07	2 283 915,77	0,1
835	515 333,32	2 283 916,96	0,1
836	515 332,21	2 283 914,40	0,1
833	515 334,96	2 283 913,21	0,1
Вырез 8			
837	503 860,57	2 271 702,24	0,1
838	503 861,38	2 271 702,82	0,1
839	503 860,80	2 271 703,63	0,1
840	503 859,99	2 271 703,06	0,1
837	503 860,57	2 271 702,24	0,1

Кадастровый инженер



Лысенко Е.Э