

Схема границ размещения публичного сервитута

Объект: "ВЛ-10 кВ ПС Дворец линия № 2"

(наименование объекта)

Местоположение: Новгородская область, Валдайский район

Кадастровые кварталы: 53:03:1525001; 53:03:1526001; 53:03:1528001; 53:03:1531001; 53:03:1534001; 53:03:1539001

Кадастровые номера земельных участков: 53:03:0000000:12475; 53:03:1525001:61; 53:03:1525001:80; 53:03:1526001:85; 53:03:1526001:88; 53:03:1526001:90; 53:03:1528001:11; 53:03:1528001:12; 53:03:1528001:15; 53:03:1528001:35; 53:03:1528001:36; 53:03:1528001:38; 53:03:1528001:39; 53:03:1528001:72; 53:03:1528001:74; 53:03:1528001:86; 53:03:1531001:85; 53:03:1531001:106; 53:03:1534001:26; 53:03:1539001:11; 53:03:1539001:15; 53:03:1539001:21; 53:03:1539001:22; 53:03:1539001:419

Система координат: МСК-53 (Зона 2);

Каталог координат: Приложение 1

Площадь сервитута: 136 805 кв.м

Схема расположения листов

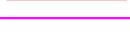


Масштаб 1:20 000

Используемые условные знаки и обозначения:



- граница публичного сервитута;



- граница кадастровых кварталов по сведениям ЕГРН;

53:03:1525001

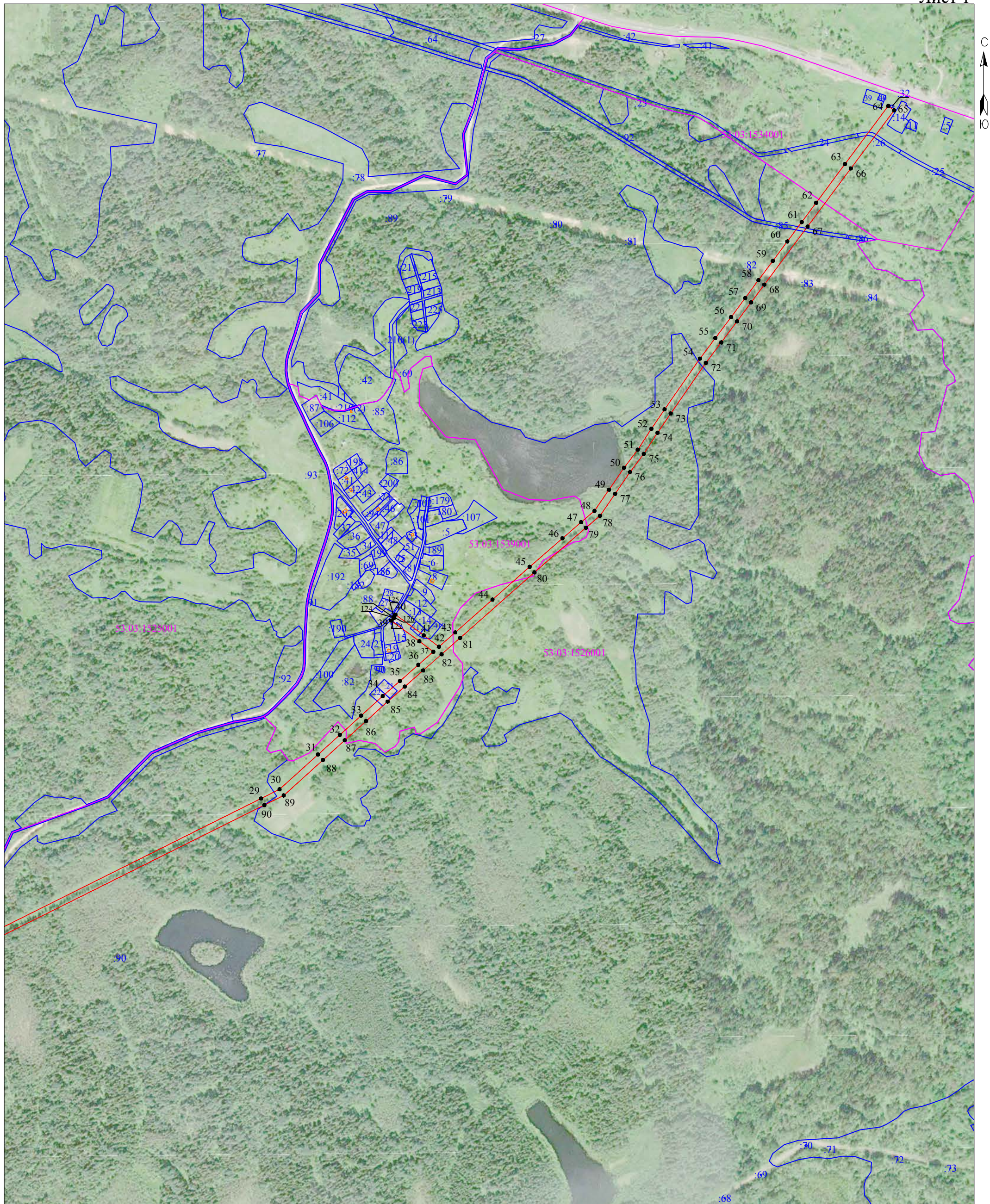
- номер кадастрового квартала по сведениям ЕГРН.

Подпись _____



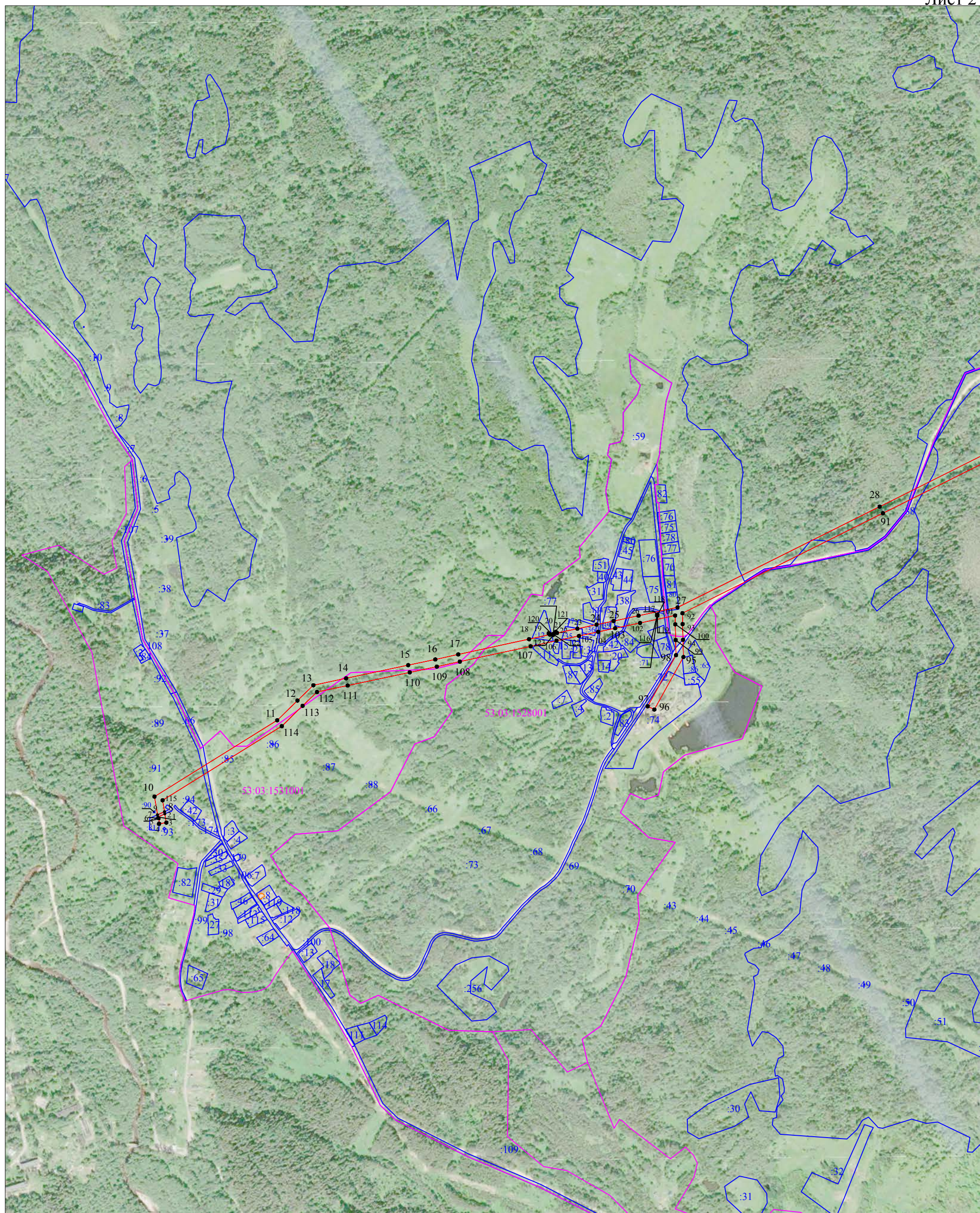
/Е.Э. Лысенко/

Дата "22" апреля 2022 г.



Масштаб 1:10 000

- Используемые условные знаки и обозначения:
- граница публичного сервитута;
 - граница земельных участков по сведениям ЕГРН;
 - граница кадастровых кварталов по сведениям ЕГРН;
 - - характерная точка границ публичного сервитута;
 - 53:03:1525001 - номер кадастрового квартала по сведениям ЕГРН;
 - :15 - номер земельного участка по сведениям ЕГРН;
 - 1 - номер поворотной точки границы публичного сервитута.



Масштаб 1:10 000

- Используемые условные знаки и обозначения:
- граница публичного сервитута;
 - граница земельных участков по сведениям ЕГРН;
 - граница кадастровых кварталов по сведениям ЕГРН;
 - - характерная точка границ публичного сервитута;
 - 53:03:1525001 - номер кадастрового квартала по сведениям ЕГРН;
 - :15 - номер земельного участка по сведениям ЕГРН;
 - 1 - номер поворотной точки границы публичного сервитута.

Система координат МСК-53, зона 2			
Метод определения координат характерных точек границ - аналитический			
Площадь публичного сервитута 136 805 кв. м.			
Обозначение характерных точек границы	Координаты, м		Средняя квадратическая погрешность определения координат характерных точек границ
	X, м	Y, м	
Контур 1			
1	515 663,57	2 283 719,74	0,1
2	515 672,61	2 283 739,51	0,1
3	515 647,60	2 283 743,68	0,1
4	515 644,15	2 283 722,97	0,1
5	515 644,38	2 283 722,93	0,1
6	515 658,82	2 283 723,22	0,1
7	515 658,96	2 283 720,50	0,1
1	515 663,57	2 283 719,74	0,1
Контур 2			
8	515 678,70	2 283 738,50	0,1
9	515 669,88	2 283 718,68	0,1
10	515 721,66	2 283 710,06	0,1
11	515 938,55	2 284 058,96	0,1
12	515 994,60	2 284 116,36	0,1
13	516 038,18	2 284 161,75	0,1
14	516 057,85	2 284 254,76	0,1
15	516 095,13	2 284 431,10	0,1
16	516 111,43	2 284 508,17	0,1
17	516 125,74	2 284 573,37	0,1
18	516 169,08	2 284 774,72	0,1
19	516 182,13	2 284 833,65	0,1
20	516 185,55	2 284 830,46	0,1
21	516 189,60	2 284 850,30	0,1
22	516 186,58	2 284 854,07	0,1
23	516 198,72	2 284 912,06	0,1
24	516 210,40	2 284 966,64	0,1
25	516 220,67	2 285 015,03	0,1
26	516 235,70	2 285 085,86	0,1
27	516 259,24	2 285 196,57	0,1
28	516 545,69	2 285 771,01	0,1
29	517 021,66	2 286 725,47	0,1
30	517 048,03	2 286 778,35	0,1
31	517 147,35	2 286 888,27	0,1
32	517 203,66	2 286 950,60	0,1
33	517 258,63	2 287 011,45	0,1
34	517 314,33	2 287 073,09	0,1
35	517 357,37	2 287 122,28	0,1
36	517 403,61	2 287 174,73	0,1
37	517 441,29	2 287 217,80	0,1
38	517 471,35	2 287 177,76	0,1
39	517 530,36	2 287 097,09	0,1
40	517 547,31	2 287 109,48	0,1
41	517 488,23	2 287 190,26	0,1
42	517 455,44	2 287 233,93	0,1
43	517 496,57	2 287 280,55	0,1

44	517 590,24	2 287 386,72	0,1
45	517 683,95	2 287 492,94	0,1
46	517 765,38	2 287 586,84	0,1
47	517 811,65	2 287 640,25	0,1
48	517 843,87	2 287 678,14	0,1
49	517 904,77	2 287 719,90	0,1
50	517 967,03	2 287 762,59	0,1
51	518 018,88	2 287 801,98	0,1
52	518 078,83	2 287 840,91	0,1
53	518 134,15	2 287 878,60	0,1
54	518 279,27	2 287 979,54	0,1
55	518 338,20	2 288 023,75	0,1
56	518 397,95	2 288 068,68	0,1
57	518 452,47	2 288 109,01	0,1
58	518 503,45	2 288 146,78	0,1
59	518 558,80	2 288 188,01	0,1
60	518 614,14	2 288 229,22	0,1
61	518 669,48	2 288 270,43	0,1
62	518 724,81	2 288 311,65	0,1
63	518 835,49	2 288 394,08	0,1
64	519 001,52	2 288 517,71	0,1
65	518 988,98	2 288 534,55	0,1
66	518 822,94	2 288 410,92	0,1
67	518 656,93	2 288 287,28	0,1
68	518 490,93	2 288 163,64	0,1
69	518 439,97	2 288 125,88	0,1
70	518 385,40	2 288 085,51	0,1
71	518 325,59	2 288 040,54	0,1
72	518 266,96	2 287 996,55	0,1
73	518 122,25	2 287 895,91	0,1
74	518 067,20	2 287 858,39	0,1
75	518 006,79	2 287 819,17	0,1
76	517 954,73	2 287 779,62	0,1
77	517 892,89	2 287 737,22	0,1
78	517 829,69	2 287 693,88	0,1
79	517 795,72	2 287 653,92	0,1
80	517 668,16	2 287 506,78	0,1
81	517 480,82	2 287 294,44	0,1
82	517 434,02	2 287 241,39	0,1
83	517 387,83	2 287 188,59	0,1
84	517 341,59	2 287 136,14	0,1
85	517 298,64	2 287 087,05	0,1
86	517 243,05	2 287 025,52	0,1
87	517 188,08	2 286 964,68	0,1
88	517 131,76	2 286 902,35	0,1
89	517 030,52	2 286 790,29	0,1
90	517 002,87	2 286 734,84	0,1
91	516 526,90	2 285 780,38	0,1
92	516 242,80	2 285 210,67	0,1
93	516 211,78	2 285 211,14	0,1

94	516 167,13	2 285 212,24	0,1
95	516 118,30	2 285 213,45	0,1
96	515 969,00	2 285 130,72	0,1
97	515 978,35	2 285 111,88	0,1
98	516 123,49	2 285 192,31	0,1
99	516 166,61	2 285 191,25	0,1
100	516 211,36	2 285 190,14	0,1
101	516 236,32	2 285 189,76	0,1
102	516 215,16	2 285 090,22	0,1
103	516 200,13	2 285 019,39	0,1
104	516 189,86	2 284 971,02	0,1
105	516 178,18	2 284 916,41	0,1
106	516 164,83	2 284 852,64	0,1
107	516 148,56	2 284 779,18	0,1
108	516 105,23	2 284 577,89	0,1
109	516 090,90	2 284 512,60	0,1
110	516 074,59	2 284 435,44	0,1
111	516 037,30	2 284 259,10	0,1
112	516 018,88	2 284 171,96	0,1
113	515 979,52	2 284 130,97	0,1
114	515 921,92	2 284 071,99	0,1
115	515 711,25	2 283 733,08	0,1
8	515 678,70	2 283 738,50	0,1
Вырез 1			
116	516 236,32	2 285 138,80	0,1
117	516 238,24	2 285 138,74	0,1
118	516 238,26	2 285 139,42	0,1
119	516 236,34	2 285 139,50	0,1
116	516 236,32	2 285 138,80	0,1
Вырез 2			
120	516 181,86	2 284 841,84	0,1
121	516 183,30	2 284 842,56	0,1
122	516 182,61	2 284 843,97	0,1
123	516 181,16	2 284 843,25	0,1
120	516 181,86	2 284 841,84	0,1
Вырез 3			
124	517 538,69	2 287 103,88	0,1
125	517 539,78	2 287 104,68	0,1
126	517 538,91	2 287 105,87	0,1
127	517 537,82	2 287 105,08	0,1
124	517 538,69	2 287 103,88	0,1



Кадастровый инженер

Лысенко Е.Э