

Схема границ размещения публичного сервитута

Объект: "ВЛ-10 кВ ПС Любница линия № 1"

(наименование объекта)

Местоположение: Новгородская область, Валдайский район

Кадастровые кварталы: 53:03:1002001; 53:03:1004001; 53:03:1005001; 53:03:1009001; 53:03:1010001; 53:03:1013001; 53:03:1014001; 53:03:1019003; 53:03:1024001; 53:03:1025001; 53:03:1026001

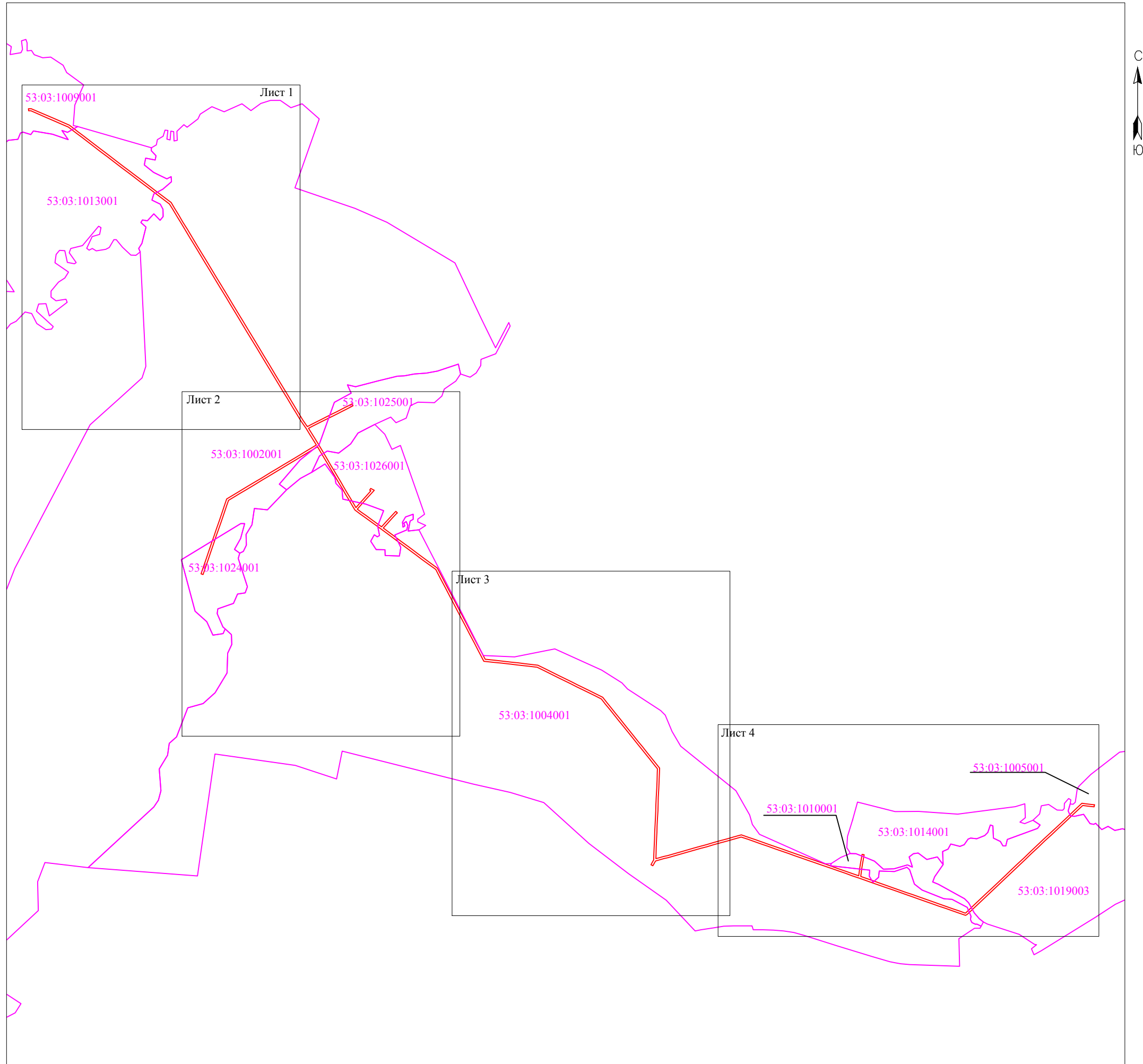
Кадастровые номера земельных участков: 53:03:0000000:191; 53:03:0000000:11275; 53:03:0000000:11276; 53:03:0000000:13398; 53:03:0000000:13403; 53:03:1019003:458; 53:03:1026001:77

Система координат: МСК-53 (Зона 2);



Каталог координат: Приложение 1

Площадь сервитута: 386 317 кв.м

Схема расположения листов



Масштаб 1:40 000

- Используемые условные знаки и обозначения:
-  - граница публичного сервитута;
 -  - граница кадастровых кварталов по сведениям ЕГРН;
 - 53:03:1002001 - номер кадастрового квартала по сведениям ЕГРН.

Подпись



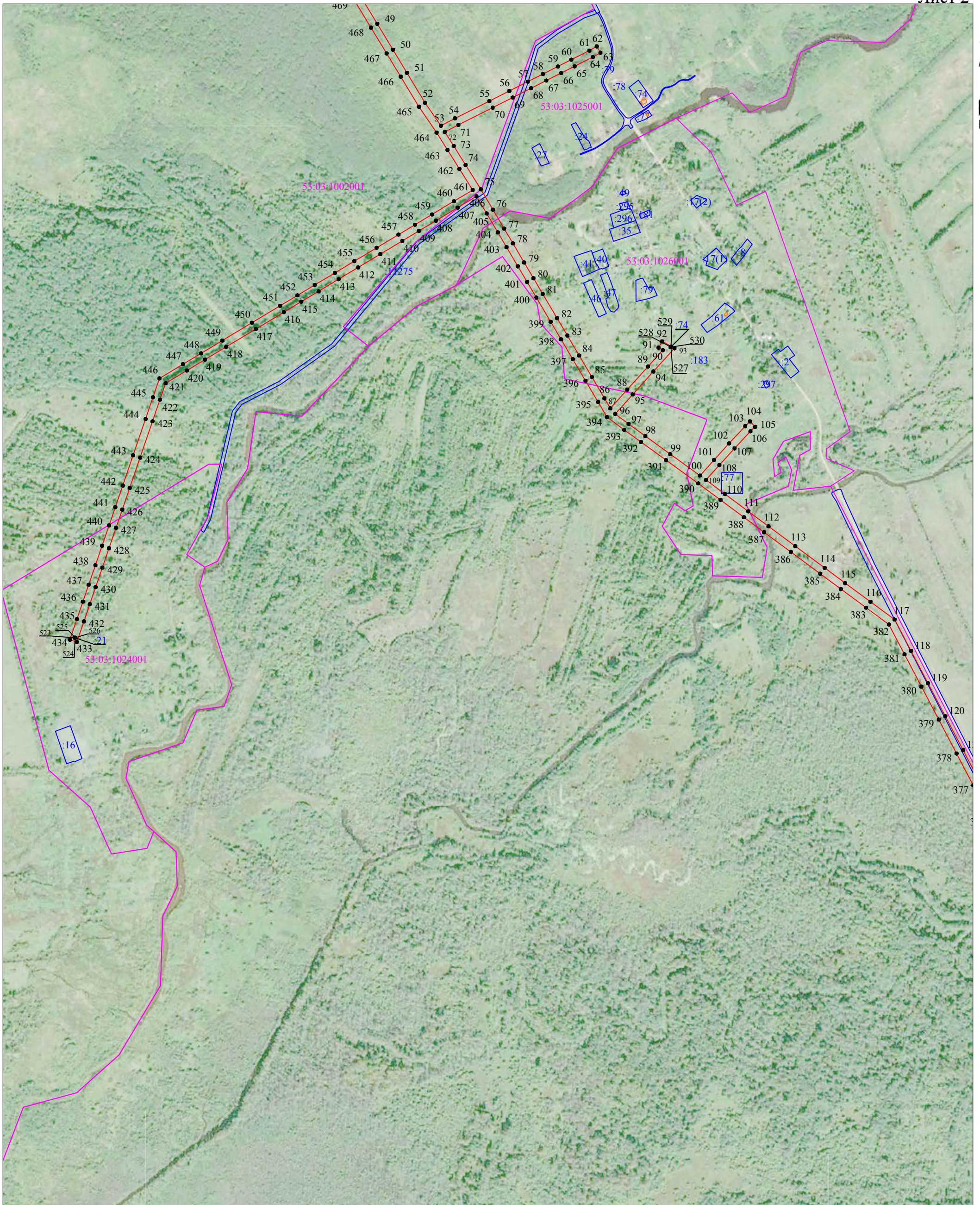
/Е.Э. Лысенко/

Дата "22" апреля 2022 г.







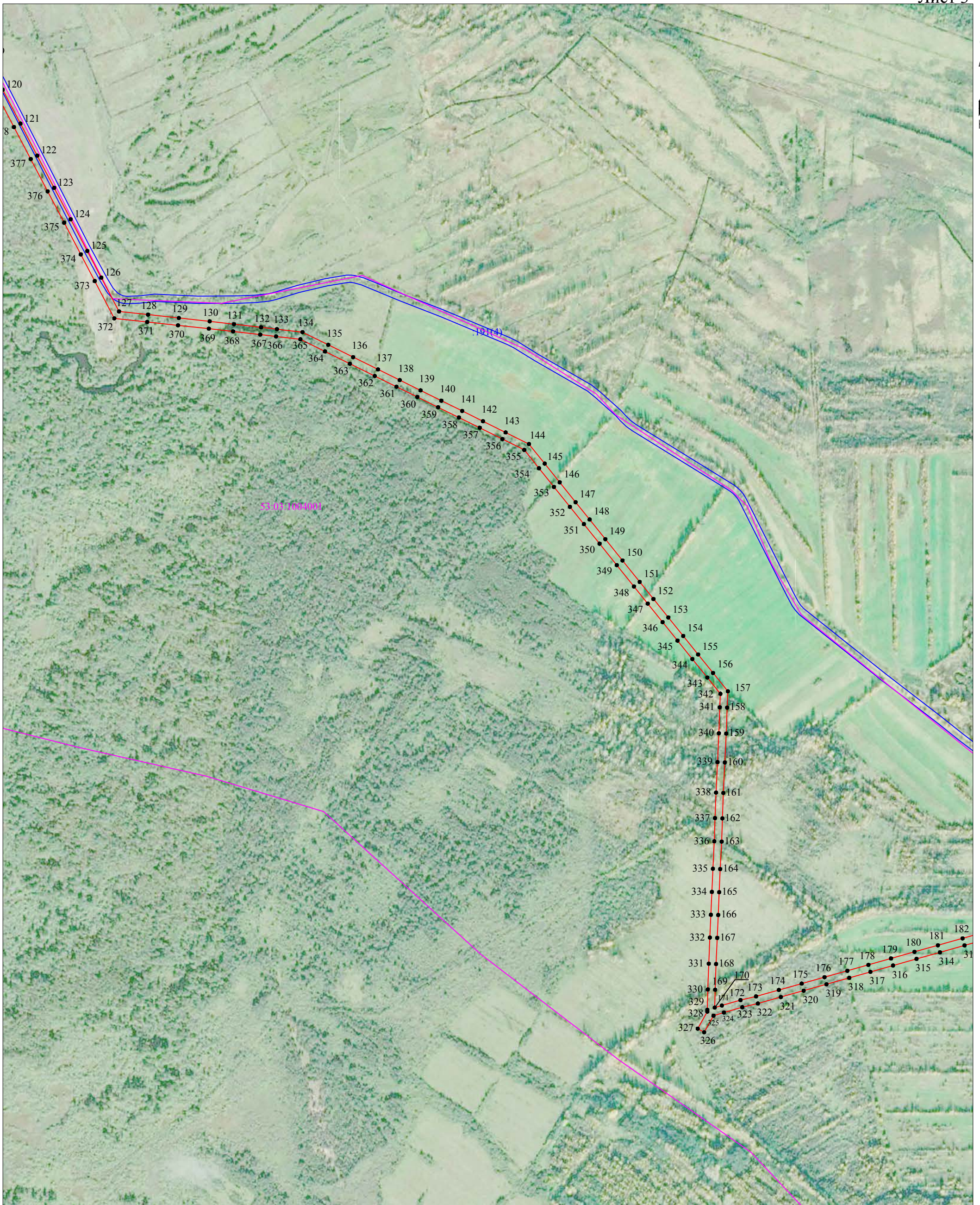
Масштаб 1:10 000

- Используемые условные знаки и обозначения:
- граница публичного сервитута;
 - граница земельных участков по сведениям ЕГРН;
 - граница кадастровых кварталов по сведениям ЕГРН;
 - характерная точка границ публичного сервитута;
 - 53:03:1002001 - номер кадастрового квартала по сведениям ЕГРН;
 - :77 - номер земельного участка по сведениям ЕГРН;
 - 1 - номер поворотной точки границы публичного сервитута.



Масштаб 1:10 000

- Используемые условные знаки и обозначения:
-  - граница публичного сервитута;
 -  - граница земельных участков по сведениям ЕГРН;
 -  - граница кадастровых кварталов по сведениям ЕГРН;
 -  - характерная точка границ публичного сервитута;
 - 53:03:1002001 - номер кадастрового квартала по сведениям ЕГРН;
 - :77 - номер земельного участка по сведениям ЕГРН;
 - 1 - номер поворотной точки границы публичного сервитута.



Масштаб 1:10 000

Используемые условные знаки и обозначения:

- граница публичного сервитута;
- граница земельных участков по сведениям ЕГРН;
- граница кадастровых кварталов по сведениям ЕГРН;
- характерная точка границ публичного сервитута;
- 53:03:1002001 - номер кадастрового квартала по сведениям ЕГРН;
- :77 - номер земельного участка по сведениям ЕГРН;
- 1 - номер поворотной точки границы публичного сервитута.



Масштаб 1:10 000

- Используемые условные знаки и обозначения:
- граница публичного сервитута;
 - граница земельных участков по сведениям ЕГРН;
 - граница кадастровых кварталов по сведениям ЕГРН;
 - - характерная точка границ публичного сервитута;
 - 53:03:1002001 - номер кадастрового квартала по сведениям ЕГРН;
 - :77 - номер земельного участка по сведениям ЕГРН;
 - 1 - номер поворотной точки границы публичного сервитута.

Система координат МСК-53, зона 2			
Метод определения координат характерных точек границ - аналитический			
Площадь публичного сервитута 386 317 кв. м.			
Обозначение характерных точек границы	Координаты, м		Средняя квадратическая погрешность определения координат характерных точек границ
	X, м	Y, м	
1	523 198,72	2 252 279,45	0,1
2	523 219,72	2 252 279,00	0,1
3	523 220,29	2 252 305,47	0,1
4	523 196,27	2 252 360,96	0,1
5	523 151,36	2 252 464,67	0,1
6	523 115,60	2 252 547,26	0,1
7	523 086,99	2 252 613,33	0,1
8	523 055,11	2 252 686,94	0,1
9	523 019,59	2 252 733,58	0,1
10	522 987,75	2 252 775,39	0,1
11	522 948,19	2 252 827,34	0,1
12	522 902,64	2 252 886,99	0,1
13	522 868,91	2 252 931,30	0,1
14	522 810,16	2 253 008,27	0,1
15	522 756,45	2 253 078,69	0,1
16	522 699,64	2 253 153,18	0,1
17	522 644,25	2 253 225,89	0,1
18	522 604,49	2 253 278,57	0,1
19	522 557,12	2 253 340,98	0,1
20	522 504,85	2 253 409,85	0,1
21	522 455,69	2 253 474,57	0,1
22	522 400,54	2 253 547,17	0,1
23	522 356,06	2 253 605,73	0,1
24	522 318,41	2 253 655,29	0,1
25	522 284,09	2 253 700,46	0,1
26	522 226,89	2 253 735,57	0,1
27	522 155,39	2 253 778,88	0,1
28	522 089,29	2 253 818,91	0,1
29	522 013,47	2 253 864,83	0,1
30	521 942,24	2 253 907,97	0,1
31	521 871,15	2 253 951,02	0,1
32	521 790,09	2 254 000,12	0,1
33	521 705,08	2 254 051,60	0,1
34	521 621,14	2 254 102,44	0,1
35	521 536,76	2 254 153,55	0,1
36	521 456,69	2 254 202,04	0,1
37	521 353,63	2 254 264,46	0,1
38	521 266,39	2 254 317,30	0,1
39	521 179,97	2 254 369,64	0,1
40	521 104,58	2 254 415,30	0,1
41	521 019,75	2 254 466,68	0,1
42	520 928,09	2 254 522,19	0,1
43	520 847,46	2 254 571,02	0,1
44	520 759,31	2 254 624,41	0,1
45	520 679,23	2 254 672,92	0,1
46	520 600,58	2 254 720,55	0,1
47	520 541,66	2 254 756,23	0,1
48	520 418,40	2 254 830,89	0,1

49	520 341,21	2 254 877,64	0,1
50	520 267,51	2 254 922,28	0,1
51	520 201,25	2 254 962,41	0,1
52	520 115,65	2 255 014,25	0,1
53	520 050,03	2 255 059,26	0,1
54	520 071,18	2 255 099,87	0,1
55	520 120,57	2 255 197,77	0,1
56	520 149,43	2 255 254,98	0,1
57	520 176,07	2 255 307,79	0,1
58	520 197,91	2 255 351,07	0,1
59	520 219,35	2 255 393,56	0,1
60	520 238,72	2 255 431,95	0,1
61	520 264,71	2 255 483,47	0,1
62	520 277,03	2 255 504,66	0,1
63	520 258,57	2 255 515,14	0,1
64	520 246,32	2 255 493,57	0,1
65	520 219,97	2 255 441,41	0,1
66	520 200,60	2 255 403,02	0,1
67	520 179,16	2 255 360,52	0,1
68	520 157,33	2 255 317,25	0,1
69	520 130,68	2 255 264,44	0,1
70	520 101,82	2 255 207,23	0,1
71	520 052,49	2 255 109,45	0,1
72	520 032,36	2 255 070,81	0,1
73	519 992,09	2 255 096,11	0,1
74	519 938,06	2 255 130,06	0,1
75	519 868,52	2 255 173,74	0,1
76	519 810,28	2 255 208,16	0,1
77	519 756,06	2 255 240,21	0,1
78	519 714,22	2 255 264,93	0,1
79	519 659,40	2 255 297,33	0,1
80	519 614,55	2 255 323,84	0,1
81	519 569,70	2 255 350,34	0,1
82	519 500,55	2 255 391,25	0,1
83	519 450,70	2 255 420,73	0,1
84	519 393,79	2 255 454,40	0,1
85	519 332,42	2 255 490,70	0,1
86	519 271,61	2 255 526,67	0,1
87	519 242,88	2 255 543,67	0,1
88	519 296,55	2 255 591,86	0,1
89	519 362,38	2 255 650,99	0,1
90	519 409,05	2 255 693,43	0,1
91	519 415,86	2 255 681,17	0,1
92	519 434,21	2 255 691,37	0,1
93	519 414,53	2 255 726,80	0,1
94	519 348,30	2 255 666,57	0,1
95	519 282,52	2 255 607,48	0,1
96	519 226,77	2 255 557,42	0,1
97	519 198,38	2 255 595,62	0,1
98	519 163,75	2 255 643,49	0,1
99	519 112,21	2 255 714,74	0,1
100	519 050,84	2 255 799,58	0,1
101	519 095,03	2 255 839,47	0,1
102	519 142,73	2 255 882,83	0,1
103	519 192,08	2 255 928,74	0,1
104	519 205,49	2 255 942,76	0,1
105	519 190,33	2 255 957,30	0,1
106	519 177,33	2 255 943,70	0,1
107	519 128,52	2 255 898,29	0,1

108	519 080,93	2 255 855,03	0,1
109	519 038,36	2 255 816,60	0,1
110	518 998,21	2 255 870,81	0,1
111	518 948,77	2 255 937,57	0,1
112	518 905,97	2 255 995,34	0,1
113	518 849,34	2 256 071,80	0,1
114	518 787,19	2 256 155,70	0,1
115	518 743,56	2 256 214,41	0,1
116	518 690,40	2 256 286,62	0,1
117	518 639,55	2 256 355,63	0,1
118	518 549,99	2 256 402,66	0,1
119	518 457,88	2 256 451,02	0,1
120	518 363,55	2 256 500,53	0,1
121	518 266,70	2 256 551,38	0,1
122	518 175,33	2 256 599,35	0,1
123	518 083,20	2 256 647,72	0,1
124	517 993,47	2 256 694,83	0,1
125	517 902,98	2 256 742,34	0,1
126	517 826,86	2 256 782,30	0,1
127	517 730,20	2 256 833,04	0,1
128	517 721,14	2 256 915,83	0,1
129	517 711,50	2 257 003,90	0,1
130	517 701,85	2 257 092,01	0,1
131	517 693,89	2 257 161,39	0,1
132	517 684,89	2 257 238,96	0,1
133	517 679,58	2 257 284,12	0,1
134	517 671,18	2 257 357,29	0,1
135	517 634,87	2 257 430,73	0,1
136	517 599,72	2 257 501,82	0,1
137	517 564,58	2 257 572,89	0,1
138	517 534,09	2 257 635,01	0,1
139	517 504,74	2 257 694,46	0,1
140	517 475,39	2 257 753,91	0,1
141	517 446,03	2 257 813,36	0,1
142	517 416,68	2 257 872,80	0,1
143	517 384,56	2 257 937,49	0,1
144	517 351,41	2 258 004,23	0,1
145	517 295,57	2 258 049,20	0,1
146	517 242,11	2 258 091,99	0,1
147	517 185,32	2 258 137,52	0,1
148	517 135,99	2 258 177,61	0,1
149	517 079,91	2 258 222,34	0,1
150	517 018,78	2 258 271,42	0,1
151	516 957,64	2 258 320,51	0,1
152	516 908,80	2 258 359,86	0,1
153	516 856,01	2 258 402,41	0,1
154	516 803,22	2 258 444,95	0,1
155	516 750,43	2 258 487,50	0,1
156	516 697,65	2 258 530,04	0,1
157	516 645,15	2 258 572,48	0,1
158	516 598,57	2 258 570,33	0,1
159	516 524,48	2 258 567,82	0,1
160	516 442,00	2 258 563,88	0,1
161	516 354,93	2 258 559,64	0,1
162	516 282,15	2 258 556,74	0,1
163	516 215,89	2 258 554,80	0,1
164	516 137,20	2 258 550,64	0,1
165	516 071,29	2 258 547,78	0,1
166	516 006,05	2 258 544,95	0,1

167	515 940,82	2 258 542,11	0,1
168	515 866,21	2 258 538,89	0,1
169	515 792,77	2 258 536,10	0,1
170	515 741,68	2 258 534,98	0,1
171	515 747,83	2 258 555,36	0,1
172	515 763,17	2 258 608,47	0,1
173	515 773,65	2 258 652,96	0,1
174	515 792,00	2 258 718,20	0,1
175	515 810,25	2 258 783,40	0,1
176	515 828,54	2 258 848,57	0,1
177	515 846,87	2 258 913,75	0,1
178	515 863,71	2 258 974,02	0,1
179	515 881,97	2 259 038,66	0,1
180	515 900,99	2 259 105,74	0,1
181	515 919,65	2 259 172,66	0,1
182	515 939,47	2 259 243,01	0,1
183	515 959,22	2 259 313,20	0,1
184	515 980,08	2 259 386,55	0,1
185	515 954,52	2 259 459,88	0,1
186	515 929,67	2 259 530,78	0,1
187	515 906,05	2 259 597,51	0,1
188	515 883,76	2 259 662,92	0,1
189	515 861,13	2 259 727,66	0,1
190	515 838,71	2 259 791,61	0,1
191	515 814,05	2 259 862,37	0,1
192	515 791,83	2 259 926,05	0,1
193	515 769,62	2 259 989,73	0,1
194	515 747,42	2 260 053,37	0,1
195	515 725,22	2 260 117,01	0,1
196	515 702,99	2 260 180,72	0,1
197	515 680,82	2 260 244,29	0,1
198	515 658,59	2 260 308,00	0,1
199	515 636,39	2 260 371,64	0,1
200	515 614,19	2 260 435,28	0,1
201	515 591,99	2 260 498,94	0,1
202	515 571,21	2 260 557,64	0,1
203	515 621,91	2 260 564,44	0,1
204	515 679,94	2 260 572,42	0,1
205	515 784,78	2 260 591,07	0,1
206	515 781,10	2 260 611,74	0,1
207	515 676,67	2 260 593,17	0,1
208	515 619,08	2 260 585,25	0,1
209	515 564,13	2 260 577,88	0,1
210	515 547,45	2 260 626,36	0,1
211	515 523,75	2 260 694,01	0,1
212	515 500,28	2 260 761,02	0,1
213	515 476,80	2 260 828,02	0,1
214	515 453,33	2 260 895,03	0,1
215	515 429,85	2 260 962,04	0,1
216	515 406,38	2 261 029,04	0,1
217	515 382,90	2 261 096,05	0,1
218	515 359,43	2 261 163,06	0,1
219	515 335,95	2 261 230,07	0,1
220	515 312,48	2 261 297,07	0,1
221	515 289,00	2 261 364,08	0,1
222	515 265,53	2 261 431,09	0,1
223	515 242,06	2 261 498,09	0,1
224	515 218,58	2 261 565,09	0,1
225	515 199,41	2 261 620,24	0,1

226	515 202,84	2 261 626,13	0,1
227	515 246,47	2 261 672,71	0,1
228	515 279,84	2 261 708,24	0,1
229	515 337,20	2 261 769,05	0,1
230	515 394,85	2 261 830,15	0,1
231	515 453,18	2 261 891,97	0,1
232	515 510,82	2 261 953,07	0,1
233	515 572,82	2 262 018,79	0,1
234	515 626,78	2 262 075,99	0,1
235	515 687,63	2 262 140,01	0,1
236	515 748,31	2 262 203,71	0,1
237	515 809,70	2 262 268,15	0,1
238	515 871,78	2 262 333,31	0,1
239	515 933,27	2 262 397,86	0,1
240	515 992,76	2 262 463,82	0,1
241	516 054,99	2 262 530,59	0,1
242	516 101,72	2 262 579,81	0,1
243	516 151,14	2 262 631,86	0,1
244	516 197,41	2 262 680,80	0,1
245	516 244,81	2 262 730,94	0,1
246	516 294,97	2 262 784,00	0,1
247	516 289,97	2 262 821,21	0,1
248	516 285,06	2 262 860,98	0,1
249	516 279,25	2 262 907,90	0,1
250	516 265,24	2 262 906,16	0,1
251	516 266,78	2 262 898,80	0,1
252	516 269,30	2 262 886,56	0,1
253	516 272,16	2 262 838,38	0,1
254	516 266,73	2 262 838,06	0,1
255	516 269,14	2 262 818,52	0,1
256	516 272,82	2 262 791,14	0,1
257	516 229,55	2 262 745,37	0,1
258	516 182,15	2 262 695,23	0,1
259	516 135,90	2 262 646,30	0,1
260	516 086,49	2 262 594,27	0,1
261	516 039,70	2 262 544,98	0,1
262	515 977,28	2 262 478,01	0,1
263	515 917,86	2 262 412,13	0,1
264	515 856,57	2 262 347,80	0,1
265	515 794,49	2 262 282,63	0,1
266	515 733,11	2 262 218,19	0,1
267	515 672,41	2 262 154,49	0,1
268	515 611,53	2 262 090,43	0,1
269	515 557,54	2 262 033,20	0,1
270	515 495,54	2 261 967,48	0,1
271	515 437,90	2 261 906,38	0,1
272	515 379,57	2 261 844,56	0,1
273	515 321,93	2 261 783,46	0,1
274	515 264,55	2 261 722,64	0,1
275	515 231,15	2 261 687,07	0,1
276	515 185,89	2 261 638,75	0,1
277	515 176,40	2 261 622,47	0,1
278	515 198,76	2 261 558,17	0,1
279	515 222,24	2 261 491,15	0,1
280	515 245,71	2 261 424,14	0,1
281	515 269,19	2 261 357,14	0,1
282	515 292,66	2 261 290,13	0,1
283	515 316,14	2 261 223,12	0,1
284	515 339,61	2 261 156,12	0,1

285	515 363,08	2 261 089,11	0,1
286	515 386,56	2 261 022,10	0,1
287	515 410,03	2 260 955,09	0,1
288	515 433,51	2 260 888,09	0,1
289	515 456,98	2 260 821,08	0,1
290	515 480,46	2 260 754,07	0,1
291	515 503,93	2 260 687,07	0,1
292	515 527,61	2 260 619,48	0,1
293	515 547,08	2 260 562,86	0,1
294	515 572,17	2 260 491,98	0,1
295	515 594,37	2 260 428,36	0,1
296	515 616,57	2 260 364,72	0,1
297	515 638,77	2 260 301,08	0,1
298	515 660,99	2 260 237,37	0,1
299	515 683,17	2 260 173,81	0,1
300	515 705,39	2 260 110,09	0,1
301	515 727,59	2 260 046,45	0,1
302	515 749,79	2 259 982,81	0,1
303	515 772,00	2 259 919,13	0,1
304	515 794,22	2 259 855,46	0,1
305	515 818,89	2 259 784,68	0,1
306	515 841,32	2 259 720,71	0,1
307	515 863,91	2 259 656,07	0,1
308	515 886,21	2 259 590,62	0,1
309	515 909,86	2 259 523,81	0,1
310	515 934,70	2 259 452,95	0,1
311	515 958,07	2 259 385,91	0,1
312	515 939,01	2 259 318,91	0,1
313	515 919,26	2 259 248,69	0,1
314	515 899,43	2 259 178,33	0,1
315	515 880,77	2 259 111,42	0,1
316	515 861,77	2 259 044,38	0,1
317	515 843,49	2 258 979,70	0,1
318	515 826,65	2 258 919,42	0,1
319	515 808,33	2 258 854,26	0,1
320	515 790,03	2 258 789,07	0,1
321	515 771,78	2 258 723,88	0,1
322	515 753,31	2 258 658,21	0,1
323	515 742,85	2 258 613,79	0,1
324	515 727,69	2 258 561,31	0,1
325	515 718,67	2 258 531,43	0,1
326	515 671,22	2 258 504,66	0,1
327	515 681,53	2 258 486,37	0,1
328	515 730,24	2 258 513,85	0,1
329	515 735,21	2 258 513,83	0,1
330	515 793,40	2 258 515,11	0,1
331	515 867,06	2 258 517,91	0,1
332	515 941,72	2 258 521,13	0,1
333	516 006,97	2 258 523,97	0,1
334	516 072,20	2 258 526,80	0,1
335	516 138,21	2 258 529,67	0,1
336	516 216,75	2 258 533,82	0,1
337	516 282,88	2 258 535,75	0,1
338	516 355,86	2 258 538,67	0,1
339	516 443,02	2 258 542,90	0,1
340	516 525,33	2 258 546,84	0,1
341	516 599,41	2 258 549,35	0,1
342	516 638,15	2 258 551,14	0,1
343	516 684,46	2 258 513,70	0,1

344	516 737,26	2 258 471,15	0,1
345	516 790,05	2 258 428,60	0,1
346	516 842,84	2 258 386,06	0,1
347	516 895,63	2 258 343,51	0,1
348	516 944,48	2 258 304,14	0,1
349	517 005,63	2 258 255,04	0,1
350	517 066,79	2 258 205,94	0,1
351	517 122,82	2 258 161,25	0,1
352	517 172,13	2 258 121,18	0,1
353	517 228,98	2 258 075,60	0,1
354	517 282,43	2 258 032,82	0,1
355	517 334,65	2 257 990,76	0,1
356	517 365,75	2 257 928,15	0,1
357	517 397,86	2 257 863,48	0,1
358	517 427,20	2 257 804,06	0,1
359	517 456,56	2 257 744,61	0,1
360	517 485,91	2 257 685,17	0,1
361	517 515,25	2 257 625,74	0,1
362	517 545,75	2 257 563,61	0,1
363	517 580,90	2 257 492,51	0,1
364	517 616,04	2 257 421,43	0,1
365	517 650,73	2 257 351,26	0,1
366	517 658,72	2 257 281,69	0,1
367	517 664,03	2 257 236,52	0,1
368	517 673,03	2 257 158,98	0,1
369	517 680,98	2 257 089,67	0,1
370	517 690,62	2 257 001,62	0,1
371	517 700,26	2 256 913,55	0,1
372	517 710,54	2 256 819,65	0,1
373	517 817,09	2 256 763,71	0,1
374	517 893,21	2 256 723,74	0,1
375	517 983,71	2 256 676,23	0,1
376	518 073,44	2 256 629,12	0,1
377	518 165,57	2 256 580,76	0,1
378	518 256,94	2 256 532,79	0,1
379	518 353,79	2 256 481,94	0,1
380	518 448,11	2 256 432,42	0,1
381	518 540,23	2 256 384,06	0,1
382	518 625,51	2 256 339,29	0,1
383	518 673,49	2 256 274,16	0,1
384	518 726,68	2 256 201,92	0,1
385	518 770,33	2 256 143,19	0,1
386	518 832,46	2 256 059,30	0,1
387	518 889,09	2 255 982,84	0,1
388	518 931,89	2 255 925,07	0,1
389	518 981,34	2 255 858,31	0,1
390	519 028,34	2 255 794,86	0,1
391	519 095,19	2 255 702,43	0,1
392	519 146,73	2 255 631,19	0,1
393	519 181,44	2 255 583,20	0,1
394	519 218,05	2 255 533,96	0,1
395	519 260,92	2 255 508,60	0,1
396	519 321,73	2 255 472,63	0,1
397	519 383,10	2 255 436,32	0,1
398	519 440,01	2 255 402,66	0,1
399	519 489,86	2 255 373,17	0,1
400	519 559,01	2 255 332,26	0,1
401	519 603,87	2 255 305,76	0,1
402	519 648,72	2 255 279,25	0,1

403	519 703,53	2 255 246,86	0,1
404	519 745,37	2 255 222,13	0,1
405	519 799,60	2 255 190,08	0,1
406	519 848,60	2 255 161,12	0,1
407	519 816,44	2 255 107,63	0,1
408	519 778,82	2 255 045,07	0,1
409	519 749,45	2 254 996,22	0,1
410	519 721,10	2 254 949,08	0,1
411	519 683,49	2 254 886,52	0,1
412	519 645,35	2 254 823,10	0,1
413	519 611,86	2 254 767,40	0,1
414	519 577,33	2 254 709,98	0,1
415	519 547,54	2 254 660,45	0,1
416	519 517,76	2 254 610,91	0,1
417	519 469,39	2 254 530,47	0,1
418	519 418,55	2 254 445,93	0,1
419	519 382,03	2 254 385,20	0,1
420	519 350,94	2 254 333,49	0,1
421	519 314,48	2 254 272,86	0,1
422	519 267,67	2 254 256,80	0,1
423	519 205,96	2 254 235,62	0,1
424	519 102,29	2 254 200,05	0,1
425	519 015,51	2 254 170,27	0,1
426	518 953,80	2 254 149,10	0,1
427	518 901,49	2 254 131,15	0,1
428	518 843,30	2 254 111,18	0,1
429	518 788,00	2 254 092,21	0,1
430	518 732,09	2 254 073,03	0,1
431	518 683,69	2 254 056,42	0,1
432	518 634,17	2 254 039,43	0,1
433	518 575,20	2 254 019,19	0,1
434	518 582,01	2 253 999,33	0,1
435	518 640,99	2 254 019,56	0,1
436	518 690,51	2 254 036,55	0,1
437	518 738,91	2 254 053,16	0,1
438	518 794,82	2 254 072,35	0,1
439	518 850,11	2 254 091,32	0,1
440	518 908,31	2 254 111,29	0,1
441	518 960,62	2 254 129,24	0,1
442	519 022,32	2 254 150,41	0,1
443	519 109,11	2 254 180,19	0,1
444	519 212,78	2 254 215,76	0,1
445	519 274,48	2 254 236,93	0,1
446	519 328,54	2 254 255,48	0,1
447	519 368,94	2 254 322,67	0,1
448	519 400,03	2 254 374,38	0,1
449	519 436,55	2 254 435,11	0,1
450	519 487,38	2 254 519,65	0,1
451	519 535,76	2 254 600,09	0,1
452	519 565,54	2 254 649,63	0,1
453	519 595,33	2 254 699,16	0,1
454	519 629,85	2 254 756,58	0,1
455	519 663,35	2 254 812,28	0,1
456	519 701,48	2 254 875,70	0,1
457	519 739,10	2 254 938,26	0,1
458	519 767,44	2 254 985,40	0,1
459	519 796,82	2 255 034,24	0,1
460	519 834,44	2 255 096,80	0,1
461	519 866,54	2 255 150,19	0,1

462	519 926,89	2 255 112,28	0,1
463	519 980,92	2 255 078,33	0,1
464	520 030,65	2 255 047,09	0,1
465	520 104,26	2 254 996,60	0,1
466	520 190,37	2 254 944,44	0,1
467	520 256,63	2 254 904,31	0,1
468	520 330,33	2 254 859,67	0,1
469	520 407,52	2 254 812,93	0,1
470	520 530,78	2 254 738,27	0,1
471	520 589,70	2 254 702,59	0,1
472	520 668,35	2 254 654,95	0,1
473	520 748,43	2 254 606,45	0,1
474	520 836,59	2 254 553,06	0,1
475	520 917,21	2 254 504,23	0,1
476	521 008,87	2 254 448,71	0,1
477	521 093,70	2 254 397,34	0,1
478	521 169,09	2 254 351,68	0,1
479	521 255,51	2 254 299,34	0,1
480	521 342,75	2 254 246,50	0,1
481	521 445,81	2 254 184,08	0,1
482	521 525,88	2 254 135,59	0,1
483	521 610,26	2 254 084,48	0,1
484	521 694,21	2 254 033,64	0,1
485	521 779,21	2 253 982,16	0,1
486	521 860,27	2 253 933,06	0,1
487	521 931,36	2 253 890,01	0,1
488	522 002,59	2 253 846,87	0,1
489	522 078,41	2 253 800,95	0,1
490	522 144,51	2 253 760,91	0,1
491	522 215,96	2 253 717,64	0,1
492	522 269,75	2 253 684,62	0,1
493	522 301,68	2 253 642,58	0,1
494	522 339,33	2 253 593,02	0,1
495	522 383,82	2 253 534,46	0,1
496	522 438,97	2 253 461,87	0,1
497	522 488,13	2 253 397,15	0,1
498	522 540,39	2 253 328,29	0,1
499	522 587,74	2 253 265,89	0,1
500	522 627,51	2 253 213,20	0,1
501	522 682,94	2 253 140,45	0,1
502	522 739,75	2 253 065,96	0,1
503	522 793,46	2 252 995,53	0,1
504	522 852,21	2 252 918,56	0,1
505	522 885,94	2 252 874,26	0,1
506	522 931,49	2 252 814,60	0,1

507	522 971,04	2 252 762,67	0,1
508	523 002,89	2 252 720,86	0,1
509	523 036,86	2 252 676,25	0,1
510	523 067,72	2 252 604,99	0,1
511	523 096,33	2 252 538,92	0,1
512	523 132,09	2 252 456,32	0,1
513	523 176,99	2 252 352,61	0,1
514	523 199,20	2 252 301,33	0,1
1	523 198,72	2 252 279,45	0,1
Вырез 1			
515	523 208,82	2 252 287,54	0,1
516	523 210,28	2 252 287,56	0,1
517	523 210,26	2 252 288,92	0,1
518	523 208,82	2 252 288,90	0,1
515	523 208,82	2 252 287,54	0,1
Вырез 2			
519	515 772,60	2 260 599,31	0,1
520	515 773,60	2 260 599,31	0,1
521	515 773,60	2 260 600,31	0,1
522	515 772,60	2 260 600,31	0,1
519	515 772,60	2 260 599,31	0,1
Вырез 3			
523	518 586,88	2 254 013,96	0,1
524	518 587,45	2 254 013,48	0,1
525	518 587,86	2 254 013,99	0,1
526	518 587,30	2 254 014,46	0,1
523	518 586,88	2 254 013,96	0,1
Вырез 4			
527	519 417,43	2 255 716,70	0,1
528	519 418,53	2 255 715,76	0,1
529	519 419,25	2 255 716,62	0,1
530	519 418,13	2 255 717,54	0,1
527	519 417,43	2 255 716,70	0,1

Кадастровый инженер



Лысенко Е.Э