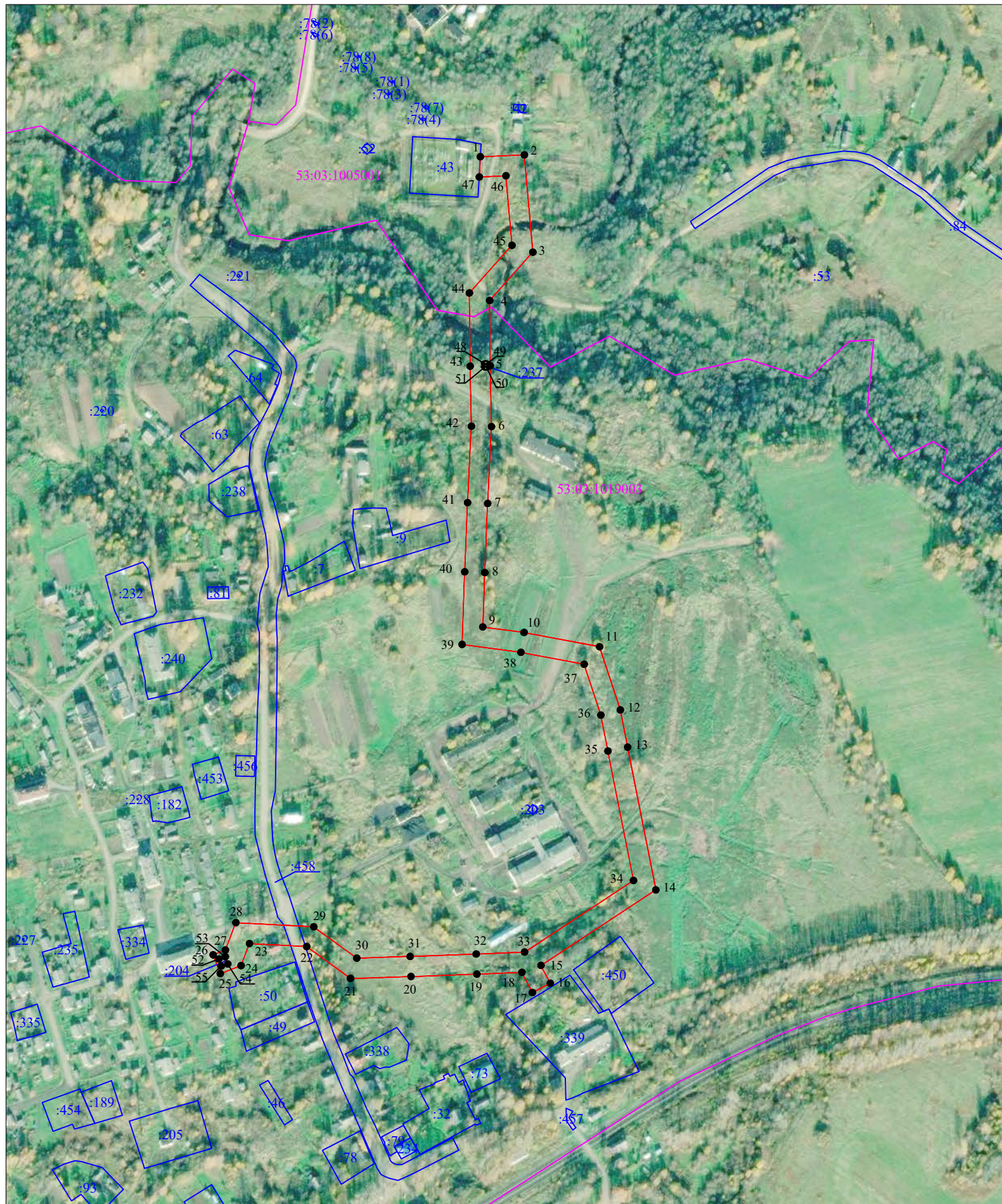


Схема границ размещения публичного сервитута





Объект: "ВЛ-10 кВ ПС Любница линия № 3"

(наименование объекта)

Местоположение: Новгородская область, Валдайский район
Кадастровые кварталы: 53:03:1005001; 53:03:1019003
Кадастровый номер земельного участка: 53:03:1019003:458
Система координат: МСК-53 (Зона 2);
Каталог координат: Приложение 1
Площадь сервитута: 30 168 кв.м



Масштаб 1:5 000

- Используемые условные знаки и обозначения:
-  - граница публичного сервитута;
 -  - граница земельных участков по сведениям ЕГРН;
 -  - граница кадастровых кварталов по сведениям ЕГРН;
 -  - характерная точка границ публичного сервитута;
 - 53:03:1005001 - номер кадастрового квартала по сведениям ЕГРН;
 - :43 - номер земельного участка по сведениям ЕГРН;
 - 1 - номер поворотной точки границы публичного сервитута.

Подпись



/Е.Э. Лысенко/

Дата "31" марта 2022 г.

Система координат МСК-53, зона 2			
Метод определения координат характерных точек границ - аналитический			
Площадь публичного сервитута 30 168 кв. м.			
Обозначение характерных точек границы	Координаты, м		Средняя квадратическая погрешность определения координат характерных точек границ
	X, м	Y, м	
1	516 251,25	2 262 908,86	0,1
2	516 253,16	2 262 954,77	0,1
3	516 151,61	2 262 963,52	0,1
4	516 101,23	2 262 918,43	0,1
5	516 032,97	2 262 919,23	0,1
6	515 969,61	2 262 920,41	0,1
7	515 889,31	2 262 916,42	0,1
8	515 817,30	2 262 913,52	0,1
9	515 760,51	2 262 911,42	0,1
10	515 754,73	2 262 954,42	0,1
11	515 739,84	2 263 033,22	0,1
12	515 673,83	2 263 054,93	0,1
13	515 635,04	2 263 062,56	0,1
14	515 486,07	2 263 091,93	0,1
15	515 407,22	2 262 972,04	0,1
16	515 388,69	2 262 981,81	0,1
17	515 378,90	2 262 963,23	0,1
18	515 400,00	2 262 952,11	0,1
19	515 398,16	2 262 905,26	0,1
20	515 395,67	2 262 836,34	0,1
21	515 393,60	2 262 773,39	0,1
22	515 426,90	2 262 727,66	0,1
23	515 430,10	2 262 667,90	0,1
24	515 407,11	2 262 659,16	0,1
25	515 398,75	2 262 637,57	0,1
26	515 418,33	2 262 629,99	0,1
27	515 423,31	2 262 642,85	0,1
28	515 451,89	2 262 653,71	0,1
29	515 447,54	2 262 734,99	0,1
30	515 414,82	2 262 779,92	0,1
31	515 416,66	2 262 835,61	0,1
32	515 419,14	2 262 904,47	0,1
33	515 421,13	2 262 954,98	0,1
34	515 495,86	2 263 068,60	0,1
35	515 630,97	2 263 041,95	0,1
36	515 668,50	2 263 034,58	0,1
37	515 721,50	2 263 017,14	0,1
38	515 733,99	2 262 951,06	0,1
39	515 742,24	2 262 889,73	0,1
40	515 818,11	2 262 892,54	0,1
41	515 890,25	2 262 895,44	0,1
42	515 969,94	2 262 899,41	0,1
43	516 032,65	2 262 898,23	0,1
44	516 109,15	2 262 897,34	0,1
45	516 158,85	2 262 941,82	0,1
46	516 231,34	2 262 935,57	0,1
47	516 230,18	2 262 907,68	0,1

1	516 251,25	2 262 908,86	0,1
Вырез 1 из 2			
48	516 035,00	2 262 913,52	0,1
49	516 035,02	2 262 915,23	0,1
50	516 031,87	2 262 915,29	0,1
51	516 031,83	2 262 913,58	0,1
48	516 035,00	2 262 913,52	0,1
Вырез 2 из 2			
52	515 413,89	2 262 635,96	0,1
53	515 416,27	2 262 642,75	0,1
54	515 408,79	2 262 645,36	0,1
55	515 406,51	2 262 638,52	0,1
52	515 413,89	2 262 635,96	0,1

Кадастровый инженер



Е.Э. Лысенко