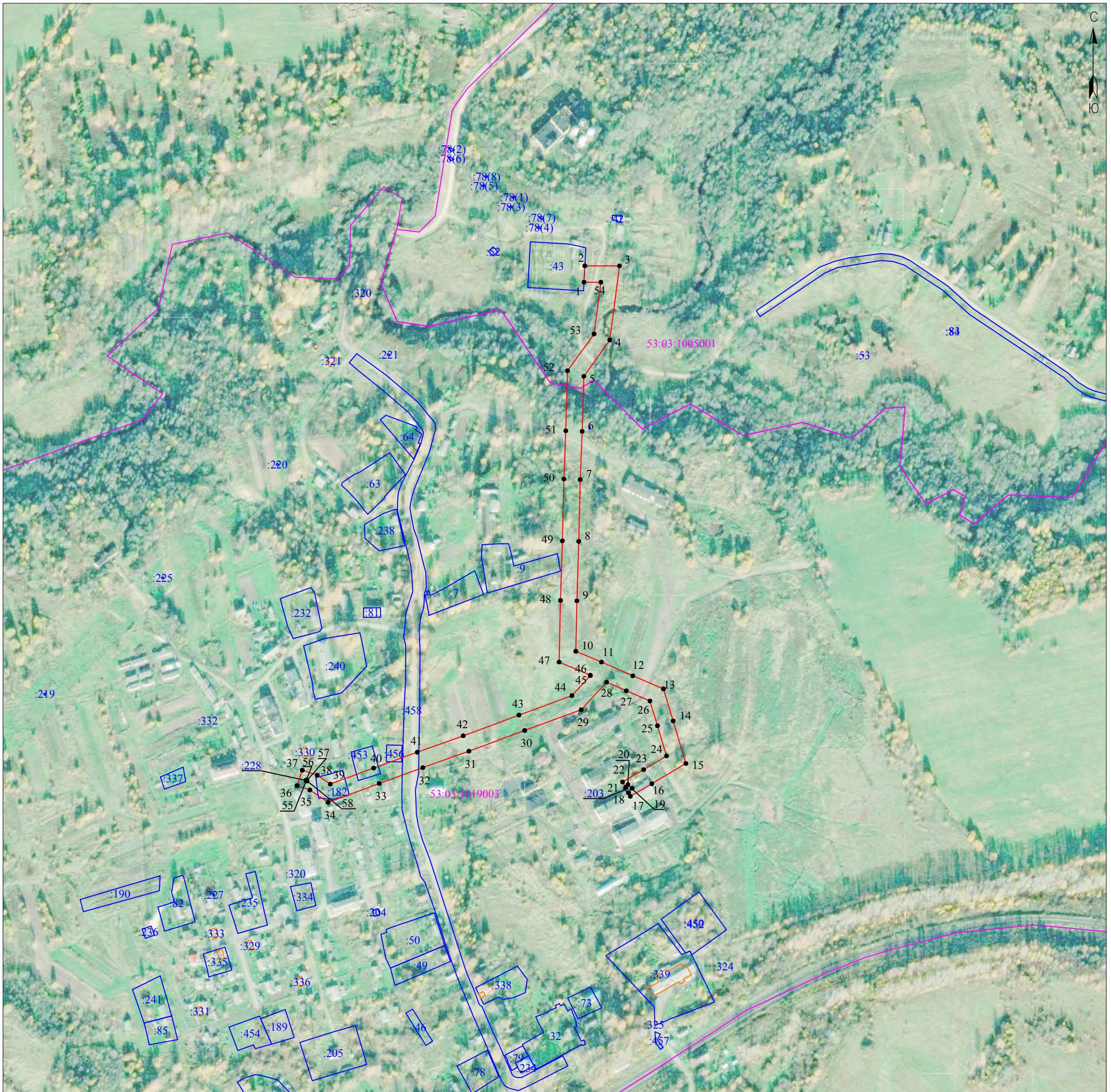


Схема границ размещения публичного сервитута

Объект: "ВЛ-10 кВ ПС Любница линия № 4"

(наименование объекта)

Местоположение: Новгородская область, Валдайский район  
Кадастровые кварталы: 53:03:1005001; 53:03:1019003  
Кадастровые номера земельных участков: 53:03:1019003:182; 53:03:1019003:453; 53:03:1019003:456; 53:03:1019003:458  
Система координат: МСК-53 (Зона 2);  
Каталог координат: Приложение 1  
Площадь сервитута: 26 075 кв.м



Масштаб 1:5 000

- Используемые условные знаки и обозначения:
- граница публичного сервитута;
  - граница земельных участков по сведениям ЕГРН;
  - граница кадастровых кварталов по сведениям ЕГРН;
  - характерная точка границ публичного сервитута;
  - 53:03:1005001 - номер кадастрового квартала по сведениям ЕГРН;
  - :182 - номер земельного участка по сведениям ЕГРН;
  - 1 - номер поворотной точки границы публичного сервитута.

Подпись \_\_\_\_\_ /Е.Э. Лысенко/

Дата "22" апреля 2022 г.

Система координат МСК-53, зона 2			
Метод определения координат характерных точек границ - аналитический			
Площадь публичного сервитута 26 075 кв. м.			
Обозначение характерных точек границы	Координаты, м		Средняя квадратическая погрешность определения координат характерных точек границ
	X, м	Y, м	
1	516 220,26	2 262 907,13	0,1
2	516 241,25	2 262 908,30	0,1
3	516 241,18	2 262 952,65	0,1
4	516 145,92	2 262 940,18	0,1
5	516 099,60	2 262 906,93	0,1
6	516 028,82	2 262 904,82	0,1
7	515 966,97	2 262 902,38	0,1
8	515 887,68	2 262 900,47	0,1
9	515 811,32	2 262 898,03	0,1
10	515 746,56	2 262 896,63	0,1
11	515 732,75	2 262 929,62	0,1
12	515 715,17	2 262 969,74	0,1
13	515 698,30	2 263 009,05	0,1
14	515 657,18	2 263 021,52	0,1
15	515 602,61	2 263 037,86	0,1
16	515 576,58	2 262 994,29	0,1
17	515 560,49	2 262 966,63	0,1
18	515 565,01	2 262 964,19	0,1
19	515 570,80	2 262 969,05	0,1
20	515 575,35	2 262 963,44	0,1
21	515 571,84	2 262 960,51	0,1
22	515 578,98	2 262 956,65	0,1
23	515 594,67	2 262 983,63	0,1
24	515 612,25	2 263 013,05	0,1
25	515 651,12	2 263 001,41	0,1
26	515 682,85	2 262 991,78	0,1
27	515 695,90	2 262 961,39	0,1
28	515 706,97	2 262 936,14	0,1
29	515 671,67	2 262 903,62	0,1
30	515 645,04	2 262 831,04	0,1
31	515 618,36	2 262 759,49	0,1
32	515 597,26	2 262 700,46	0,1
33	515 576,93	2 262 644,57	0,1
34	515 552,75	2 262 578,94	0,1
35	515 568,59	2 262 555,62	0,1
36	515 573,98	2 262 539,26	0,1
37	515 593,93	2 262 545,83	0,1
38	515 587,62	2 262 564,99	0,1
39	515 576,18	2 262 581,81	0,1

40	515 596,65	2 262 637,35	0,1
41	515 617,01	2 262 693,34	0,1
42	515 638,09	2 262 752,29	0,1
43	515 664,74	2 262 823,76	0,1
44	515 689,63	2 262 891,62	0,1
45	515 715,31	2 262 915,28	0,1
46	515 716,00	2 262 915,25	0,1
47	515 732,71	2 262 875,32	0,1
48	515 811,88	2 262 877,04	0,1
49	515 888,27	2 262 879,47	0,1
50	515 967,64	2 262 881,39	0,1
51	516 029,55	2 262 883,84	0,1
52	516 106,64	2 262 886,13	0,1
53	516 153,88	2 262 920,04	0,1
54	516 220,22	2 262 928,73	0,1
1	516 220,26	2 262 907,13	0,1
Вырез			
55	515 580,26	2 262 550,85	0,1
56	515 581,47	2 262 550,88	0,1
57	515 581,42	2 262 551,85	0,1
58	515 580,24	2 262 551,81	0,1
55	515 580,26	2 262 550,85	0,1

Кадастровый инженер



Лысенко Е.Э