

Схема границ размещения публичного сервитута

**Объект: "ВЛ-10 кВ ПС Любница линия № 6"**  
(наименование объекта)

Местоположение: Новгородская область, Валдайский район

Кадастровые кварталы: 53:03:1005001; 53:03:1010001; 53:03:1019001; 53:03:1019002; 53:03:1019003; 53:03:1301001; 53:03:1305001; 53:03:1306001; 53:03:1307001; 53:03:1321001

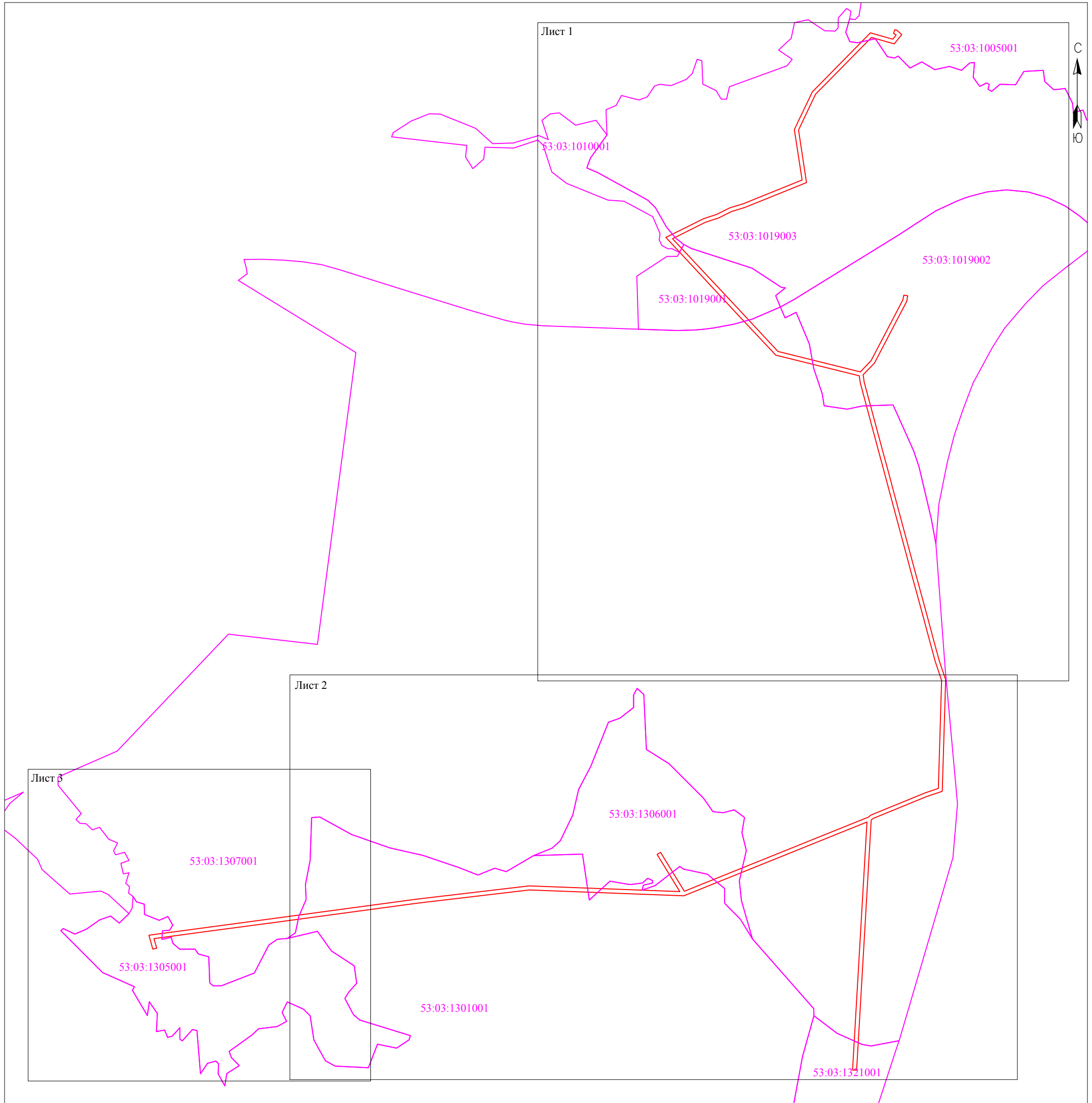
Кадастровые номера земельных участков: 53:03:0000000:9; 53:03:0000000:13403; 53:03:1019002:104; 53:03:1019002:193; 53:03:1019003:82; 53:03:1019003:458; 53:03:1301001:1; 53:03:1301001:2; 53:03:1301001:30; 53:03:1301001:42; 53:03:1306001:24; 53:03:1306001:29; 53:03:1307001:25; 53:03:1307001:46; 53:03:1307001:50; 53:03:1307001:53; 53:03:1321001:101

Система координат: МСК-53 (Зона 2);



Каталог координат: Приложение 1

Площадь сервитута: 246 187 кв.м

Схема расположения листов



Масштаб 1:20 000

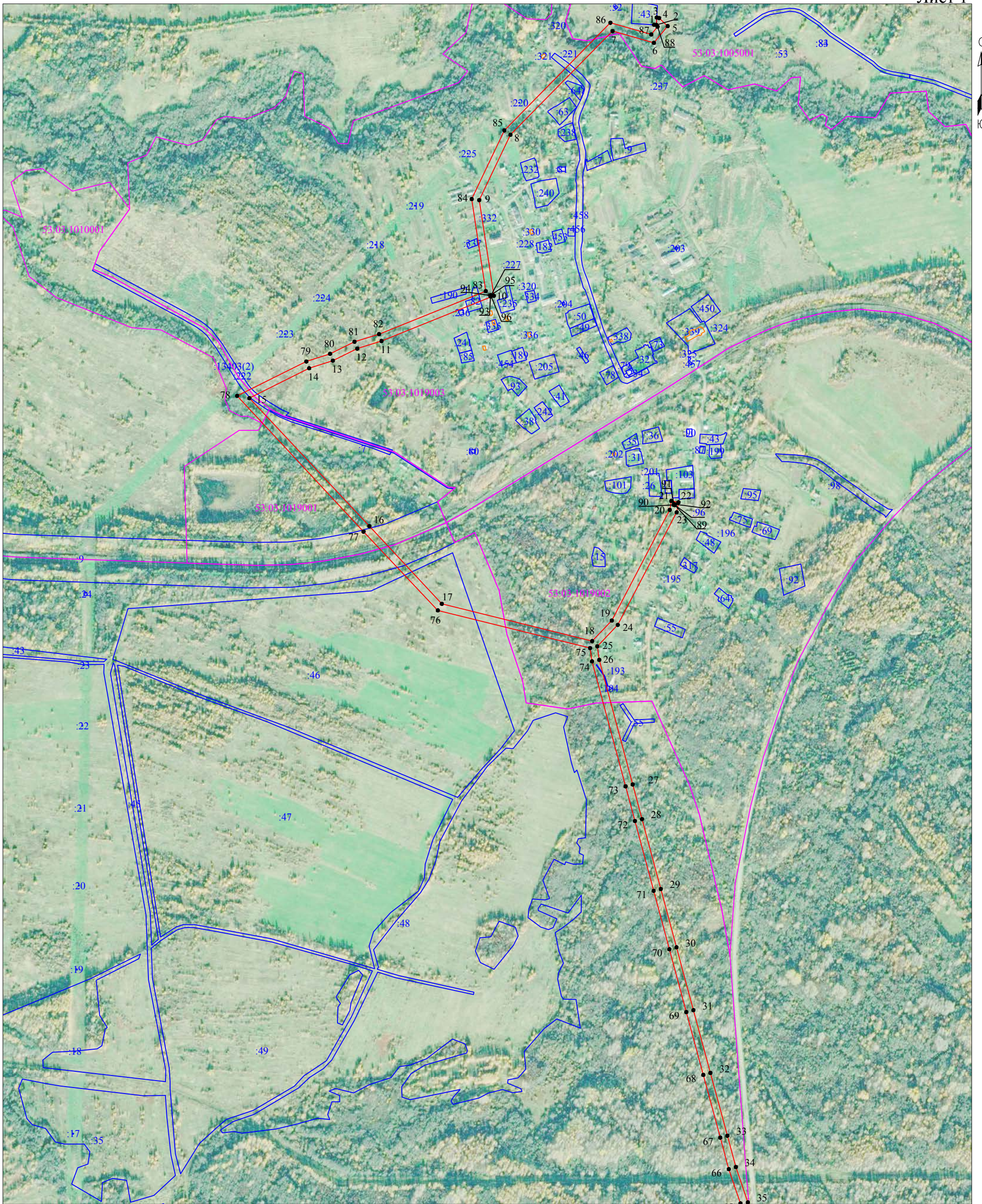
- Используемые условные знаки и обозначения:
-  - граница публичного сервитута;
  -  - граница кадастровых кварталов по сведениям ЕГРН;
  - 53:03:1005001 - номер кадастрового квартала по сведениям ЕГРН.

Подпись \_\_\_\_\_







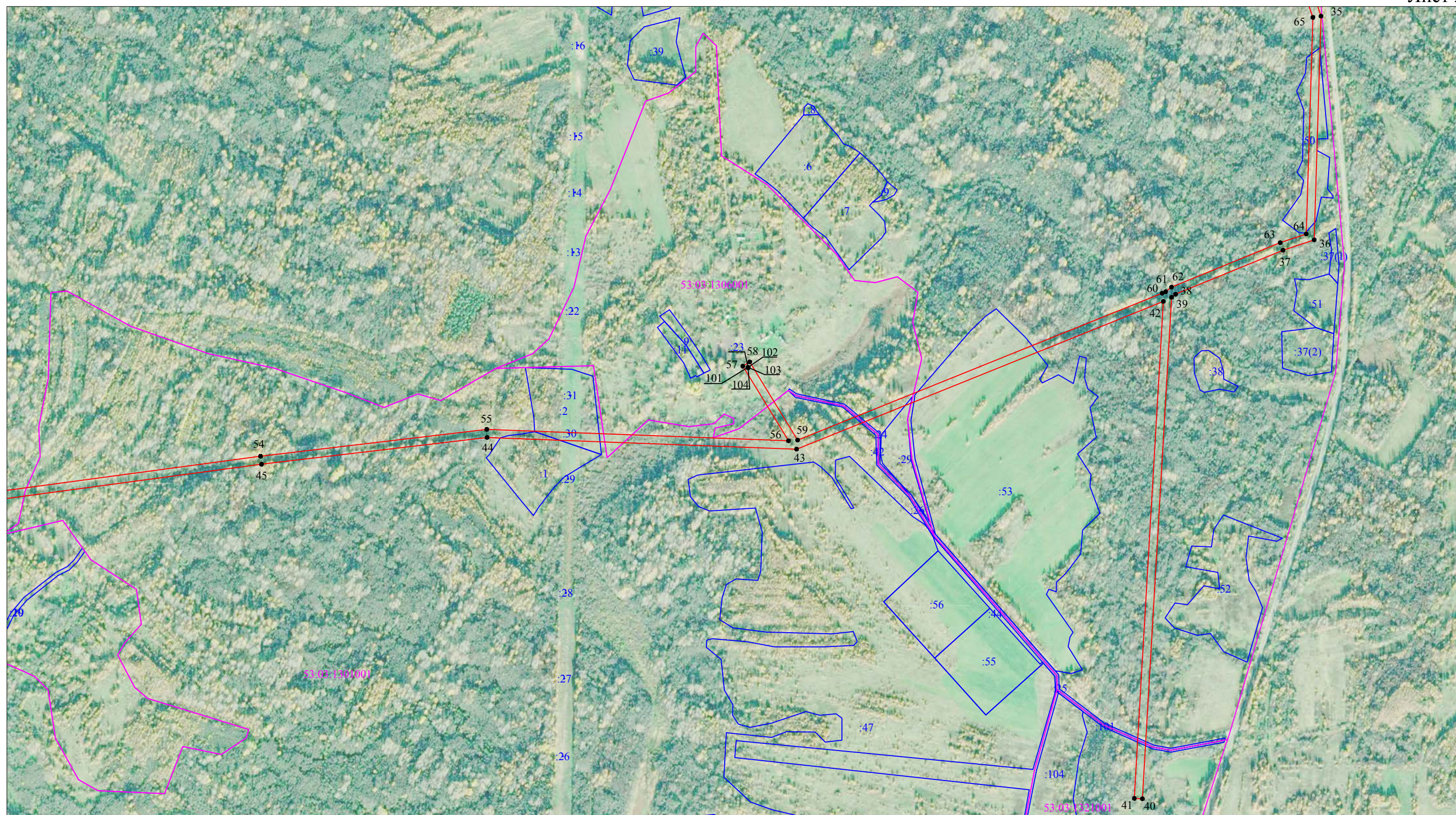
/Е.Э. Лысенко/

Дата "25" апреля 2022 г.



Масштаб 1:10 000

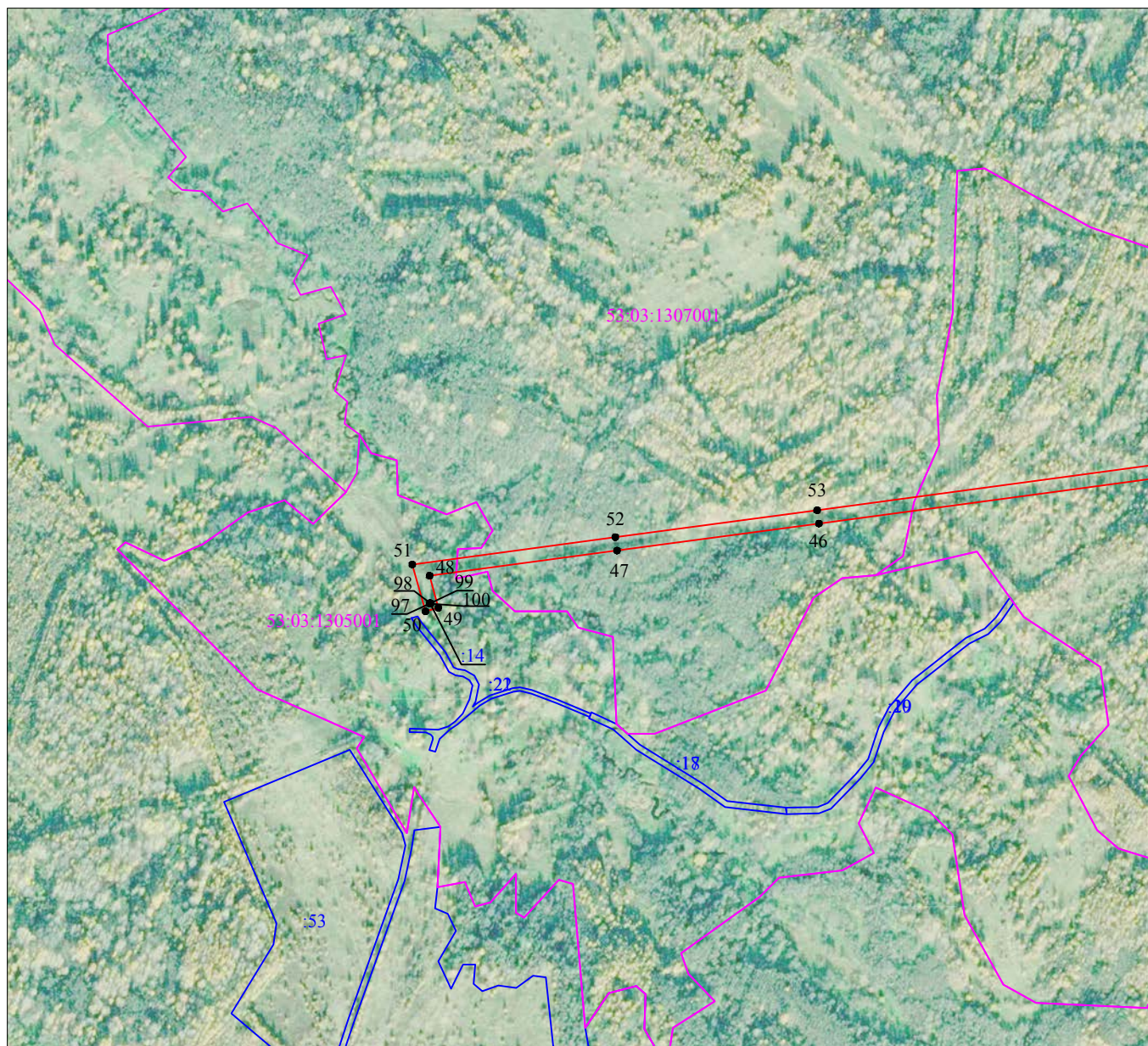
- Используемые условные знаки и обозначения:
-  - граница публичного сервитута;
  -  - граница земельных участков по сведениям ЕГРН;
  -  - граница кадастровых кварталов по сведениям ЕГРН;
  -  - характерная точка границ публичного сервитута;
  - 53:03:1005001 - номер кадастрового квартала по сведениям ЕГРН;
  - :101 - номер земельного участка по сведениям ЕГРН;
  - 1 - номер поворотной точки границы публичного сервитута.







Масштаб 1:10 000

Используемые условные знаки и обозначения:

- граница публичного сервитута;
- граница земельных участков по сведениям ЕГРН;
- граница кадастровых кварталов по сведениям ЕГРН;
- характерная точка границ публичного сервитута;
- 53:03:1005001 - номер кадастрового квартала по сведениям ЕГРН;
- :101 - номер земельного участка по сведениям ЕГРН;
- 1 - номер поворотной точки границы публичного сервитута.



Масштаб 1:10 000

Используемые условные знаки и обозначения:	
	- граница публичного сервитута;
	- граница земельных участков по сведениям ЕГРН;
	- граница кадастровых кварталов по сведениям ЕГРН;
	- характерная точка границ публичного сервитута;
53:03:1005001	- номер кадастрового квартала по сведениям ЕГРН;
:101	- номер земельного участка по сведениям ЕГРН;
1	- номер поворотной точки границы публичного сервитута.

Система координат МСК-53, зона 2			
Метод определения координат характерных точек границ - аналитический			
Площадь публичного сервитута 246 187 кв. м.			
Обозначение характерных точек границы	Координаты, м		Средняя квадратическая погрешность определения координат характерных точек границ
	X, м	Y, м	
1	516 209,62	2 262 900,06	0,1
2	516 209,24	2 262 906,51	0,1
3	516 230,41	2 262 907,69	0,1
4	516 228,81	2 262 914,47	0,1
5	516 205,89	2 262 938,86	0,1
6	516 158,03	2 262 899,53	0,1
7	516 191,68	2 262 781,20	0,1
8	515 895,11	2 262 489,11	0,1
9	515 707,84	2 262 399,96	0,1
10	515 433,89	2 262 441,70	0,1
11	515 304,46	2 262 120,30	0,1
12	515 282,83	2 262 050,87	0,1
13	515 248,35	2 261 981,09	0,1
14	515 226,47	2 261 913,30	0,1
15	515 140,94	2 261 742,32	0,1
16	514 774,51	2 262 085,64	0,1
17	514 552,29	2 262 292,69	0,1
18	514 445,70	2 262 722,99	0,1
19	514 504,34	2 262 778,99	0,1
20	514 821,16	2 262 944,69	0,1
21	514 846,67	2 262 949,24	0,1
22	514 842,98	2 262 969,92	0,1
23	514 814,29	2 262 964,79	0,1
24	514 491,98	2 262 796,23	0,1
25	514 430,50	2 262 737,52	0,1
26	514 391,92	2 262 743,20	0,1
27	514 035,40	2 262 838,82	0,1
28	513 936,11	2 262 865,44	0,1
29	513 736,09	2 262 919,12	0,1
30	513 569,00	2 262 964,05	0,1
31	513 389,28	2 263 012,60	0,1
32	513 209,56	2 263 061,14	0,1
33	513 029,84	2 263 109,68	0,1
34	512 940,24	2 263 133,88	0,1
35	512 839,20	2 263 168,32	0,1
36	512 256,75	2 263 150,57	0,1
37	512 229,60	2 263 069,36	0,1
38	512 115,04	2 262 789,35	0,1
39	512 106,94	2 262 779,02	0,1

40	510 801,14	2 262 702,82	0,1
41	510 802,32	2 262 681,85	0,1
42	512 096,40	2 262 757,37	0,1
43	511 711,48	2 261 801,52	0,1
44	511 742,08	2 260 994,75	0,1
45	511 672,50	2 260 406,93	0,1
46	511 569,49	2 259 642,44	0,1
47	511 527,43	2 259 327,78	0,1
48	511 488,16	2 259 035,51	0,1
49	511 438,18	2 259 049,29	0,1
50	511 432,57	2 259 029,06	0,1
51	511 505,66	2 259 008,63	0,1
52	511 548,24	2 259 324,98	0,1
53	511 590,30	2 259 639,65	0,1
54	511 693,34	2 260 404,29	0,1
55	511 763,12	2 260 993,99	0,1
56	511 733,45	2 261 780,46	0,1
57	511 927,72	2 261 661,43	0,1
58	511 938,70	2 261 679,34	0,1
59	511 735,08	2 261 804,09	0,1
60	512 117,77	2 262 754,28	0,1
61	512 121,47	2 262 763,52	0,1
62	512 133,41	2 262 778,74	0,1
63	512 249,29	2 263 062,04	0,1
64	512 272,04	2 263 130,07	0,1
65	512 836,02	2 263 147,22	0,1
66	512 934,11	2 263 113,79	0,1
67	513 024,36	2 263 089,41	0,1
68	513 204,08	2 263 040,87	0,1
69	513 383,80	2 262 992,32	0,1
70	513 563,52	2 262 943,78	0,1
71	513 730,67	2 262 898,83	0,1
72	513 930,67	2 262 845,16	0,1
73	514 029,96	2 262 818,53	0,1
74	514 387,66	2 262 722,60	0,1
75	514 425,54	2 262 717,02	0,1
76	514 533,41	2 262 281,50	0,1
77	514 758,78	2 262 068,87	0,1
78	515 147,65	2 261 707,20	0,1
79	515 245,95	2 261 905,27	0,1
80	515 267,86	2 261 973,17	0,1
81	515 302,39	2 262 043,04	0,1
82	515 324,21	2 262 113,09	0,1
83	515 447,26	2 262 418,57	0,1
84	515 711,01	2 262 378,19	0,1
85	515 907,36	2 262 471,70	0,1
86	516 215,45	2 262 775,08	0,1
87	516 181,93	2 262 891,99	0,1
88	516 204,05	2 262 910,16	0,1
1	516 209,62	2 262 900,06	0,1

Вырез 1			
89	514 834,72	2 262 959,36	0,1
90	514 835,58	2 262 956,26	0,1
91	514 837,80	2 262 956,87	0,1
92	514 836,93	2 262 959,99	0,1
89	514 834,72	2 262 959,36	0,1
Вырез 2			
93	515 432,37	2 262 432,07	0,1
94	515 435,22	2 262 431,11	0,1
95	515 435,61	2 262 432,26	0,1
96	515 432,77	2 262 433,23	0,1
93	515 432,37	2 262 432,07	0,1
Вырез 3			
97	511 444,64	2 259 035,90	0,1
98	511 445,62	2 259 036,10	0,1
99	511 445,42	2 259 037,08	0,1
100	511 444,44	2 259 036,89	0,1
97	511 444,64	2 259 035,90	0,1
Вырез 4			
101	511 924,35	2 261 674,37	0,1
102	511 924,98	2 261 675,15	0,1
103	511 924,22	2 261 675,78	0,1
104	511 923,58	2 261 675,02	0,1
101	511 924,35	2 261 674,37	0,1

Кадастровый инженер



Лысенко Е.Э