

Схема границ размещения публичного сервитута

Объект: "ВЛ-10 кВ ПС Почеп линия № 3"

(наименование объекта)

Местоположение: Новгородская область, Валдайский район

Кадастровые кварталы: 53:03:0803001; 53:03:0804001; 53:03:0805001; 53:03:0806001; 53:03:0812001; 53:03:0814001; 53:03:0815001; 53:03:0816001; 53:03:0817001; 53:03:0821001; 53:03:0822001; 53:03:0827001; 53:03:0828001; 53:03:0829001; 53:03:0829002; 53:03:0830001; 53:03:0833001; 53:03:1502001; 53:03:1503001; 53:03:1504002; 53:03:1506001; 53:03:1507001

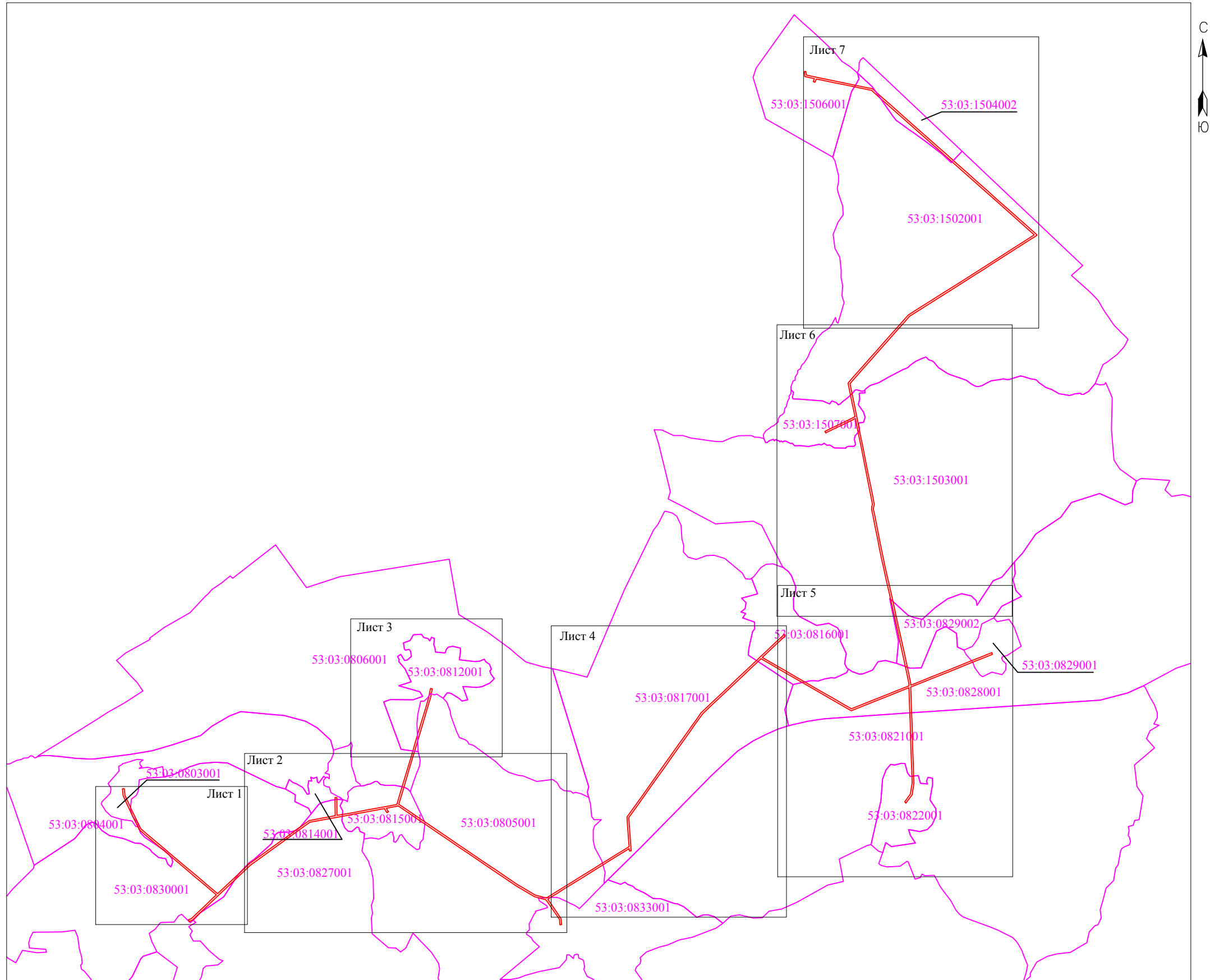
Кадастровые номера земельных участков: 53:03:0000000:230; 53:03:0000000:233; 53:03:0000000:10829; 53:03:0000000:10955; 53:03:0000000:10956; 53:03:0000000:13321; 53:03:0000000:13322; 53:03:0000000:13422; 53:03:0805001:3; 53:03:0805001:4; 53:03:0812001:35; 53:03:0814001:11; 53:03:0815001:13; 53:03:0815001:23; 53:03:0815001:24; 53:03:0816001:64; 53:03:0822001:61; 53:03:0822001:62; 53:03:0827001:3; 53:03:0830001:5; 53:03:0833001:153; 53:03:0833001:170; 53:03:0833001:175; 53:03:1502001:34; 53:03:1502001:35; 53:03:1502001:37; 53:03:1506001:73

Система координат: МСК-53 (Зона 2);

Каталог координат: Приложение 1

Площадь сервитута: 584 617 кв.м

Схема расположения листов



Масштаб 1:50 000

Используемые условные знаки и обозначения:

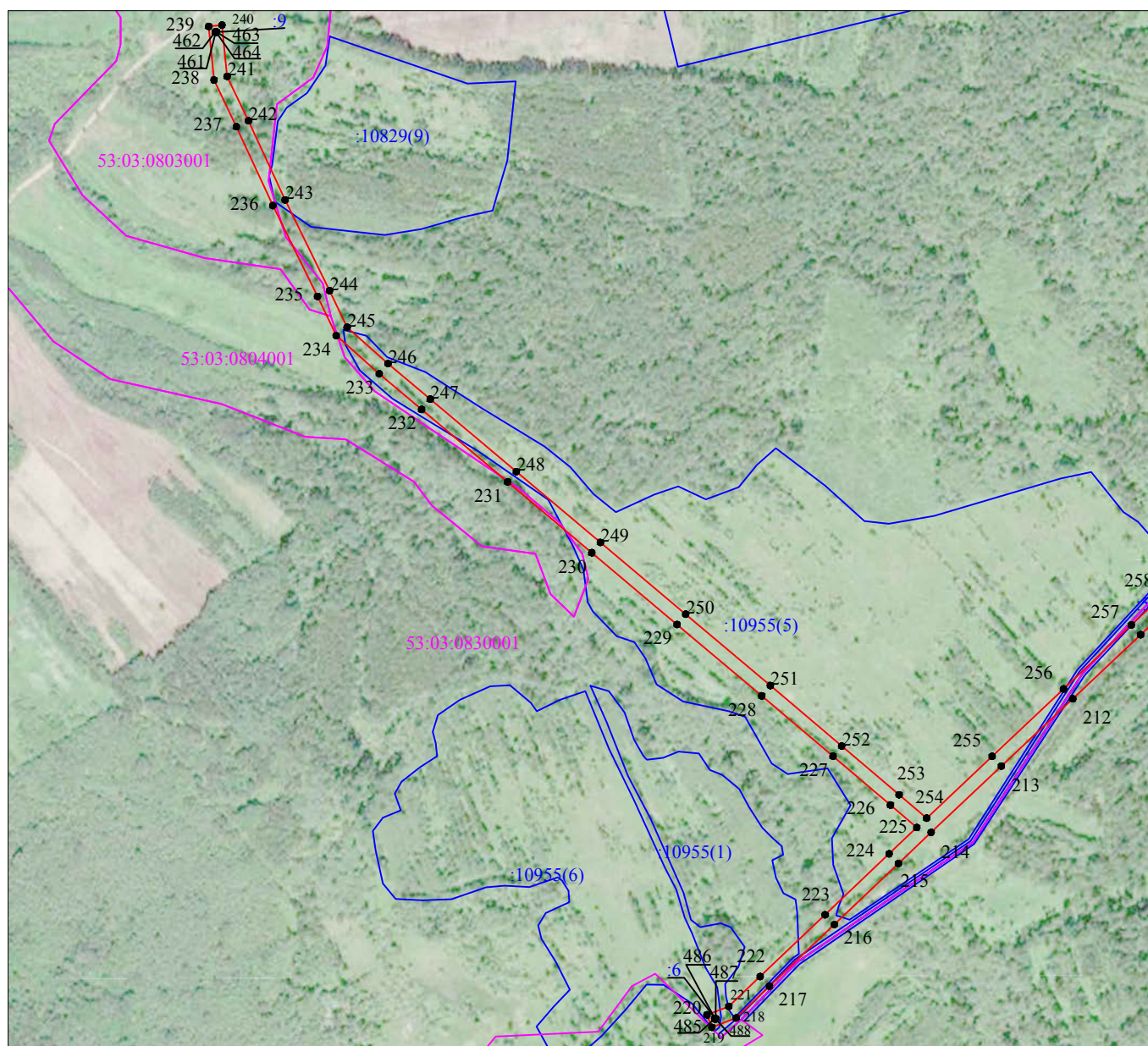
- граница публичного сервитута;
- граница кадастровых кварталов по сведениям ЕГРН;
- 53:03:0803001 - номер кадастрового квартала по сведениям ЕГРН.

Подпись







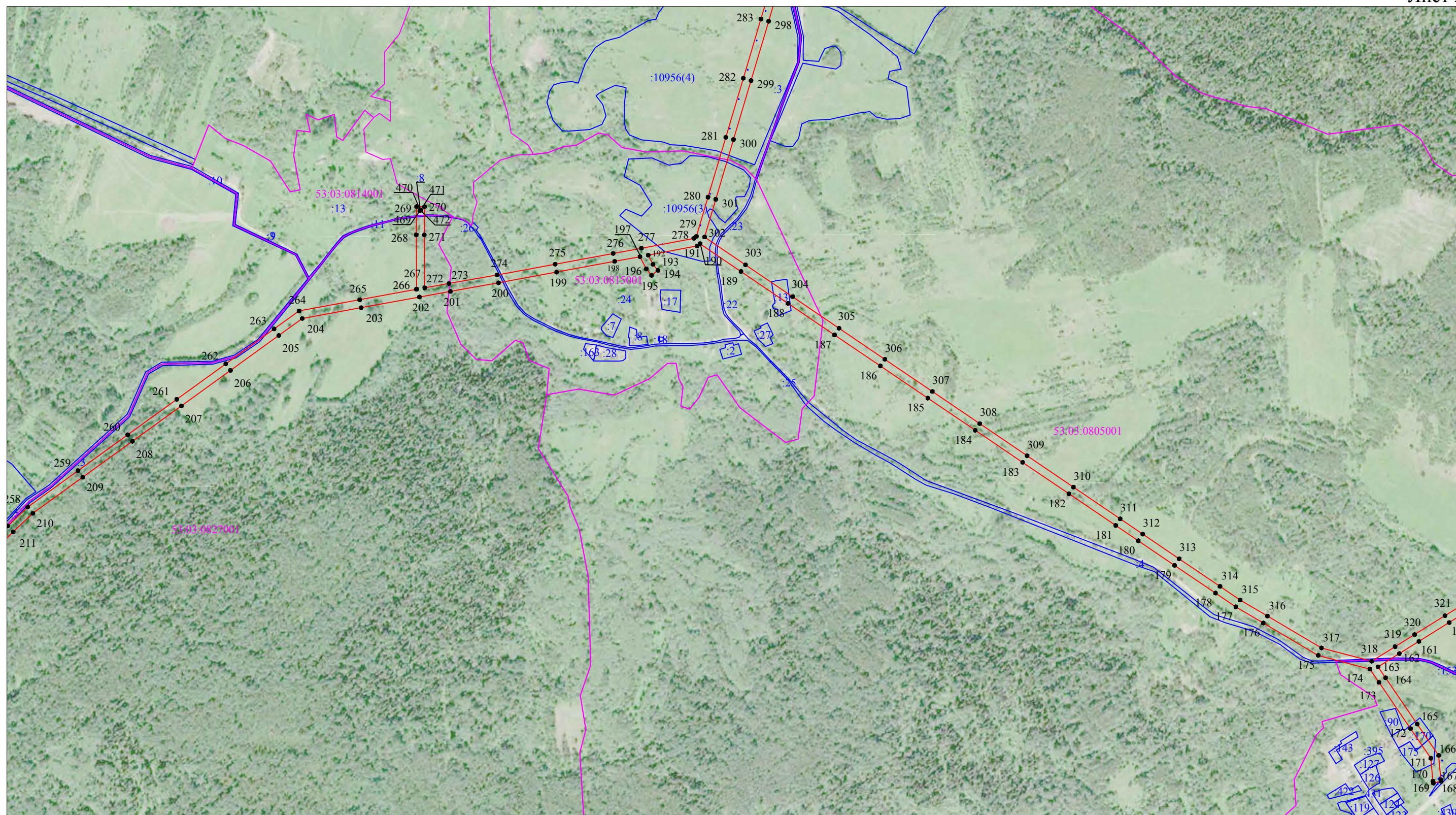
/Е.Э. Лысенко/

Дата "25" апреля 2022 г.



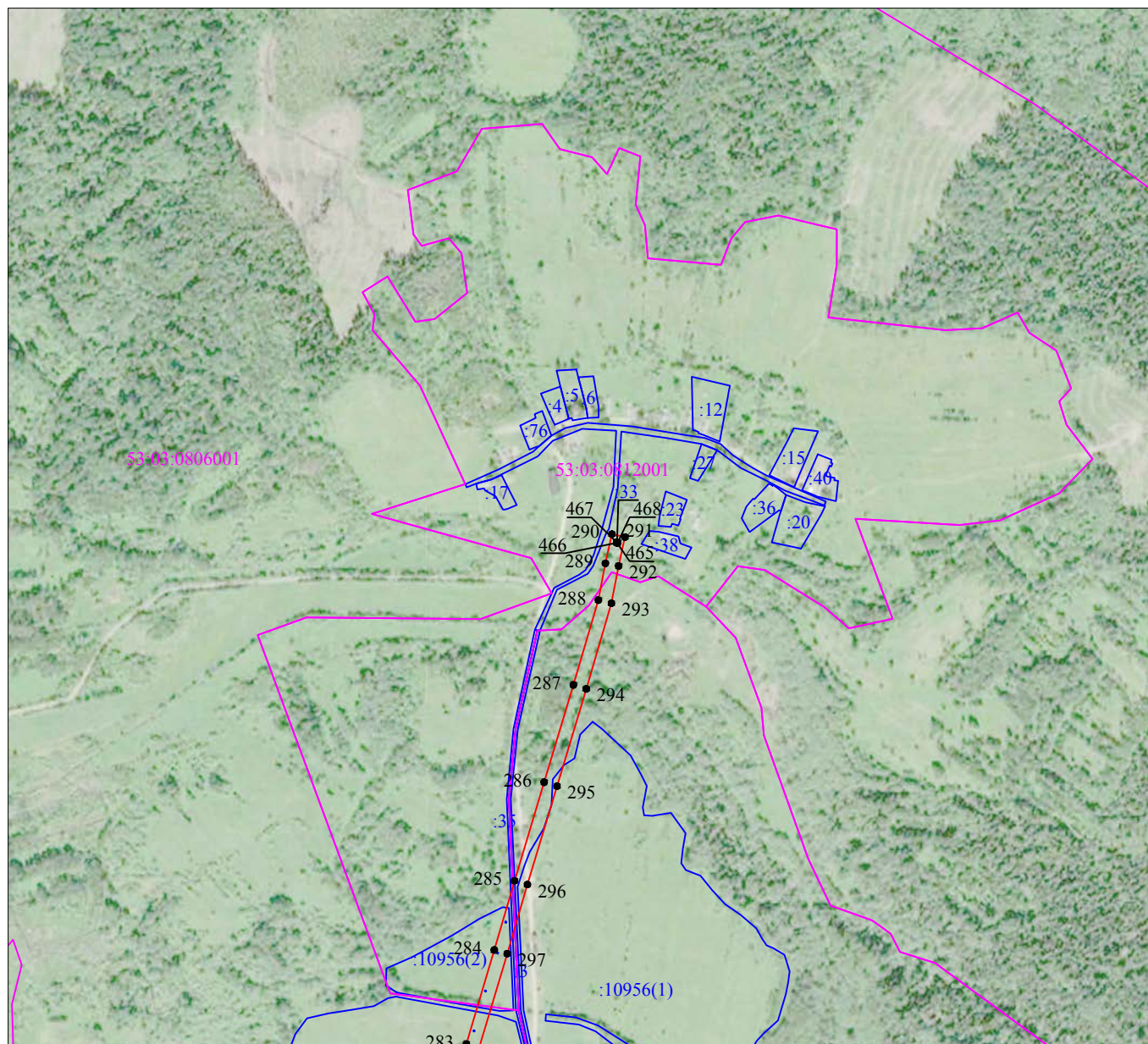
Масштаб 1:10 000

Используемые условные знаки и обозначения:	
	- граница публичного сервитута;
	- граница земельных участков по сведениям ЕГРН;
	- граница кадастровых кварталов по сведениям ЕГРН;
	- характерная точка границ публичного сервитута;
53:03:0803001	- номер кадастрового квартала по сведениям ЕГРН;
:73	- номер земельного участка по сведениям ЕГРН;
1	- номер поворотной точки границы публичного сервитута.

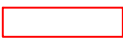





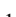


Масштаб 1:10 000

- Используемые условные знаки и обозначения:
- - граница публичного сервитута;
 - - граница земельных участков по сведениям ЕГРН;
 - - граница кадастровых кварталов по сведениям ЕГРН;
 - - характерная точка границ публичного сервитута;
 - 53:03:0803001 - номер кадастрового квартала по сведениям ЕГРН;
 - :73 - номер земельного участка по сведениям ЕГРН;
 - 1 - номер поворотной точки границы публичного сервитута.



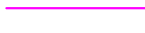



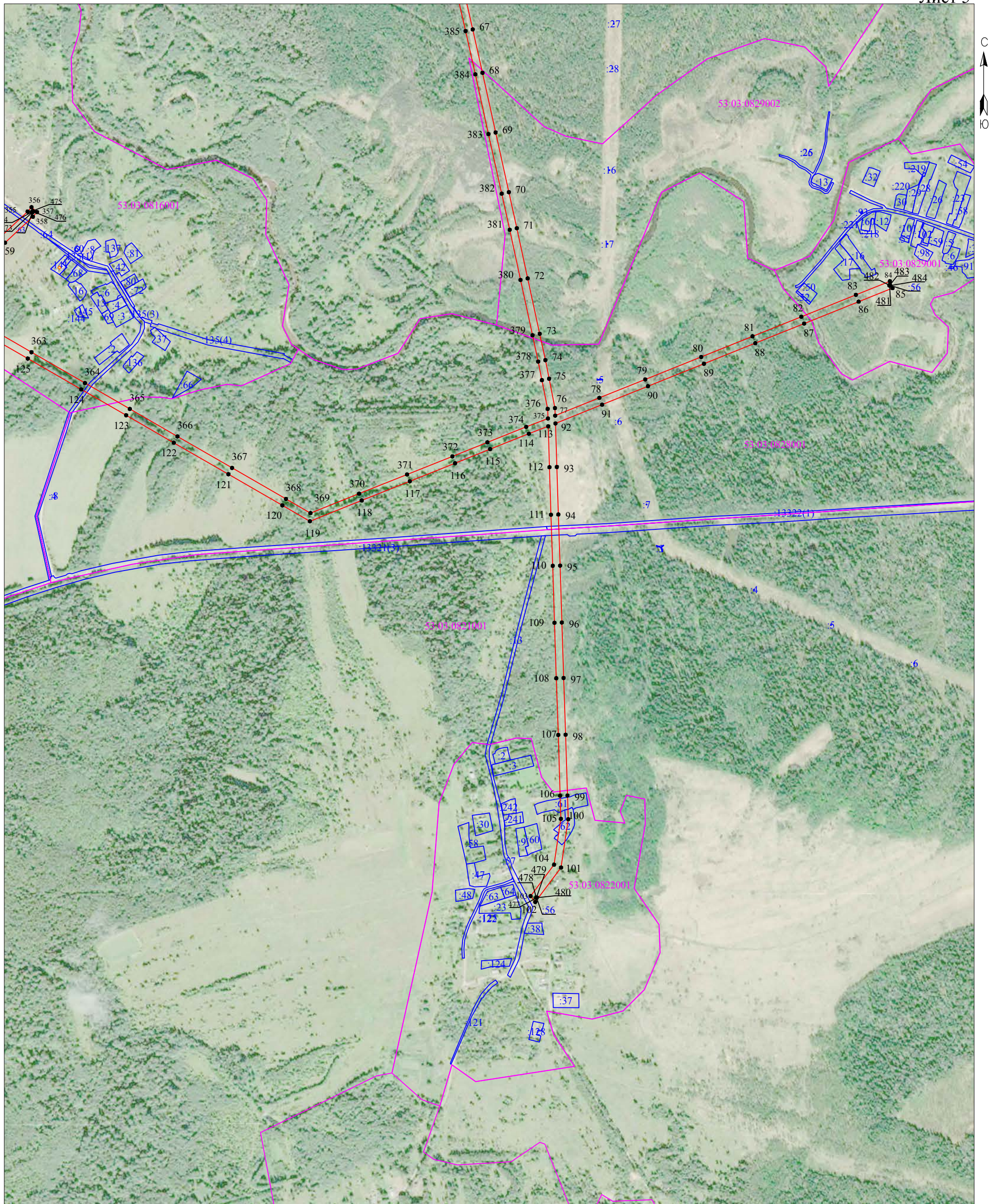
Масштаб 1:10 000

- Используемые условные знаки и обозначения:
-  - граница публичного сервитута;
 -  - граница земельных участков по сведениям ЕГРН;
 -  - граница кадастровых кварталов по сведениям ЕГРН;
 -  - характерная точка границ публичного сервитута;
 -  53:03:0803001 - номер кадастрового квартала по сведениям ЕГРН;
 -  :73 - номер земельного участка по сведениям ЕГРН;
 -  1 - номер поворотной точки границы публичного сервитута.



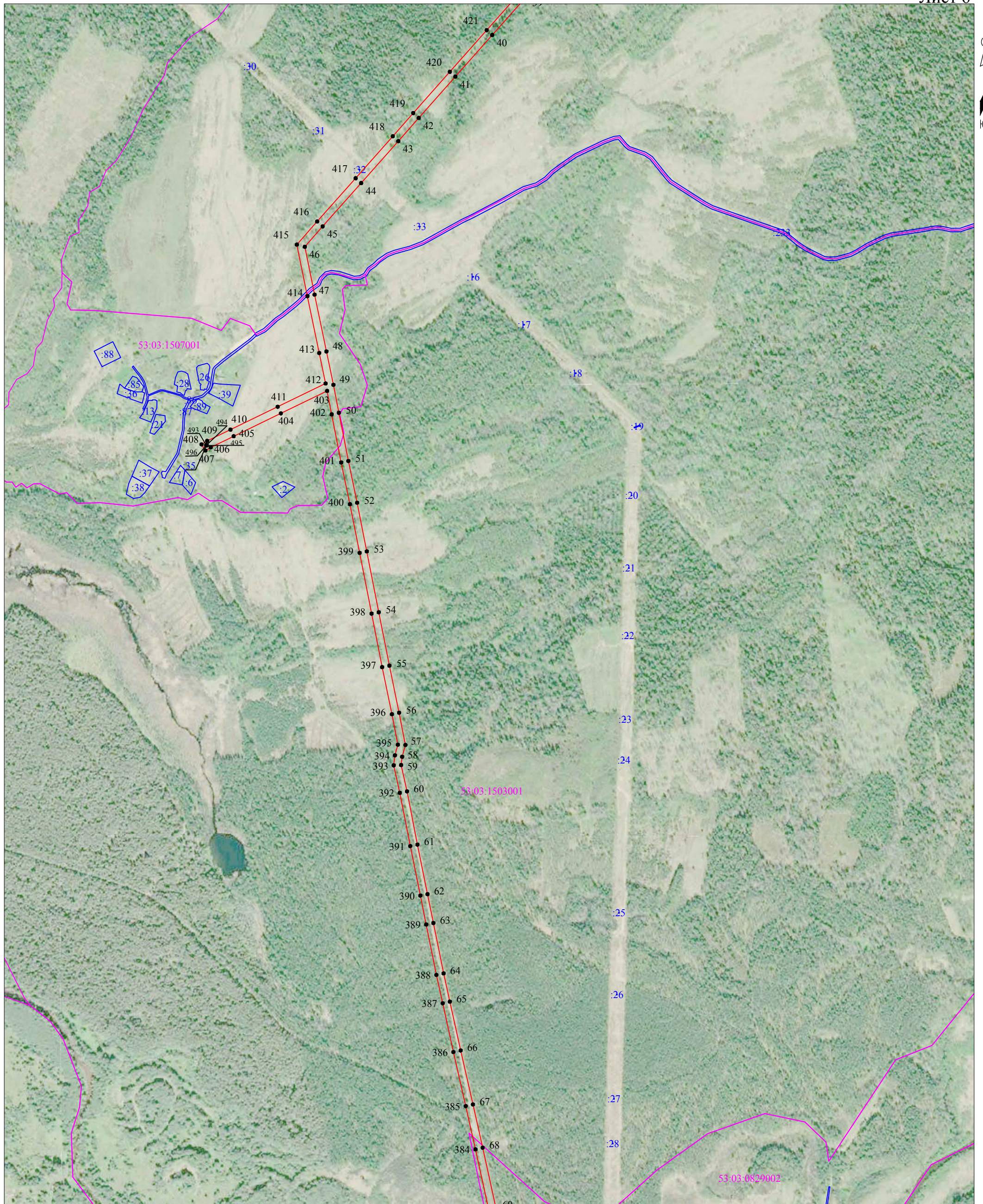
Масштаб 1:10 000

- Используемые условные знаки и обозначения:
-  - граница публичного сервитута;
 -  - граница земельных участков по сведениям ЕГРН;
 -  - граница кадастровых кварталов по сведениям ЕГРН;
 -  - характерная точка границ публичного сервитута;
 - 53:03:0803001** - номер кадастрового квартала по сведениям ЕГРН;
 - :73** - номер земельного участка по сведениям ЕГРН;
 - 1** - номер поворотной точки границы публичного сервитута.



Масштаб 1:10 000

- Используемые условные знаки и обозначения:
- граница публичного сервитута;
 - граница земельных участков по сведениям ЕГРН;
 - граница кадастровых кварталов по сведениям ЕГРН;
 - - характерная точка границ публичного сервитута;
 - 53:03:0803001 - номер кадастрового квартала по сведениям ЕГРН;
 - :73 - номер земельного участка по сведениям ЕГРН;
 - 1 - номер поворотной точки границы публичного сервитута.










Масштаб 1:10 000

- Используемые условные знаки и обозначения:
- граница публичного сервитута;
 - граница земельных участков по сведениям ЕГРН;
 - граница кадастровых кварталов по сведениям ЕГРН;
 - - характерная точка границ публичного сервитута;
 - 53:03:0803001 - номер кадастрового квартала по сведениям ЕГРН;
 - :73 - номер земельного участка по сведениям ЕГРН;
 - 1 - номер поворотной точки границы публичного сервитута.



Масштаб 1:10 000

- Используемые условные знаки и обозначения:
-  - граница публичного сервитута;
 -  - граница земельных участков по сведениям ЕГРН;
 -  - граница кадастровых кварталов по сведениям ЕГРН;
 -  - характерная точка границ публичного сервитута;
 -  53:03:0803001 - номер кадастрового квартала по сведениям ЕГРН;
 -  :73 - номер земельного участка по сведениям ЕГРН;
 -  1 - номер поворотной точки границы публичного сервитута.

Система координат МСК-53, зона 2			
Метод определения координат характерных точек границ - аналитический			
Площадь публичного сервитута 584 617 кв. м.			
Обозначение характерных точек границы	Координаты, м		Средняя квадратическая погрешность определения координат характерных точек границ
	X, м	Y, м	
1	530 007,07	2 270 584,37	0,1
2	530 008,44	2 270 594,27	0,1
3	530 008,72	2 270 604,84	0,1
4	529 965,89	2 270 610,74	0,1
5	529 926,55	2 270 799,00	0,1
6	529 900,54	2 270 925,83	0,1
7	529 871,83	2 271 067,09	0,1
8	529 827,22	2 271 280,49	0,1
9	529 804,90	2 271 388,53	0,1
10	529 717,48	2 271 486,83	0,1
11	529 603,47	2 271 615,49	0,1
12	529 476,82	2 271 758,67	0,1
13	529 362,72	2 271 887,48	0,1
14	529 252,96	2 272 011,46	0,1
15	529 136,01	2 272 143,34	0,1
16	529 036,25	2 272 256,45	0,1
17	528 930,80	2 272 374,64	0,1
18	528 826,78	2 272 491,99	0,1
19	528 712,06	2 272 621,40	0,1
20	528 611,20	2 272 735,03	0,1
21	528 498,23	2 272 861,49	0,1
22	528 379,48	2 272 995,19	0,1
23	528 275,70	2 273 111,59	0,1
24	528 164,72	2 273 236,78	0,1
25	528 081,07	2 273 330,23	0,1
26	528 066,12	2 273 311,14	0,1
27	527 995,88	2 273 199,60	0,1
28	527 904,50	2 273 056,95	0,1
29	527 806,97	2 272 905,17	0,1
30	527 724,44	2 272 776,55	0,1
31	527 679,08	2 272 705,85	0,1
32	527 622,39	2 272 617,24	0,1
33	527 540,72	2 272 488,83	0,1
34	527 457,61	2 272 357,97	0,1
35	527 376,26	2 272 228,66	0,1
36	527 288,24	2 272 089,03	0,1
37	527 202,53	2 271 952,92	0,1
38	527 121,23	2 271 825,07	0,1
39	527 048,73	2 271 761,13	0,1

40	526 934,53	2 271 659,63	0,1
41	526 815,56	2 271 554,29	0,1
42	526 697,38	2 271 449,67	0,1
43	526 631,13	2 271 391,22	0,1
44	526 511,23	2 271 285,17	0,1
45	526 387,46	2 271 175,16	0,1
46	526 329,17	2 271 124,06	0,1
47	526 192,16	2 271 152,13	0,1
48	526 029,75	2 271 185,93	0,1
49	525 934,39	2 271 205,87	0,1
50	525 854,49	2 271 221,38	0,1
51	525 716,79	2 271 248,66	0,1
52	525 597,30	2 271 273,67	0,1
53	525 458,05	2 271 301,33	0,1
54	525 284,36	2 271 335,51	0,1
55	525 131,44	2 271 365,74	0,1
56	524 997,00	2 271 393,60	0,1
57	524 904,82	2 271 411,65	0,1
58	524 871,18	2 271 402,33	0,1
59	524 847,55	2 271 399,43	0,1
60	524 772,21	2 271 416,11	0,1
61	524 619,92	2 271 446,09	0,1
62	524 478,44	2 271 474,83	0,1
63	524 395,70	2 271 491,53	0,1
64	524 251,77	2 271 520,64	0,1
65	524 170,95	2 271 538,65	0,1
66	524 031,44	2 271 569,38	0,1
67	523 877,07	2 271 604,54	0,1
68	523 753,19	2 271 632,45	0,1
69	523 582,48	2 271 669,86	0,1
70	523 411,91	2 271 707,79	0,1
71	523 308,78	2 271 730,59	0,1
72	523 165,30	2 271 761,48	0,1
73	523 006,98	2 271 795,90	0,1
74	522 931,82	2 271 812,07	0,1
75	522 878,51	2 271 822,81	0,1
76	522 794,50	2 271 839,54	0,1
77	522 773,03	2 271 840,16	0,1
78	522 823,75	2 271 966,37	0,1
79	522 876,42	2 272 097,45	0,1
80	522 940,69	2 272 257,40	0,1
81	522 999,61	2 272 404,04	0,1
82	523 055,66	2 272 543,53	0,1
83	523 118,29	2 272 699,38	0,1
84	523 157,07	2 272 796,54	0,1
85	523 137,45	2 272 804,02	0,1
86	523 098,80	2 272 707,21	0,1
87	523 036,18	2 272 551,36	0,1
88	522 980,13	2 272 411,87	0,1
89	522 921,21	2 272 265,23	0,1

90	522 856,94	2 272 105,28	0,1
91	522 804,26	2 271 974,20	0,1
92	522 750,68	2 271 840,85	0,1
93	522 626,19	2 271 844,78	0,1
94	522 490,45	2 271 849,08	0,1
95	522 344,14	2 271 854,20	0,1
96	522 181,45	2 271 859,10	0,1
97	522 022,94	2 271 864,14	0,1
98	521 860,75	2 271 869,92	0,1
99	521 686,94	2 271 875,16	0,1
100	521 619,09	2 271 877,49	0,1
101	521 480,94	2 271 856,93	0,1
102	521 382,52	2 271 783,27	0,1
103	521 399,44	2 271 769,73	0,1
104	521 489,21	2 271 836,93	0,1
105	521 620,29	2 271 856,44	0,1
106	521 686,25	2 271 854,18	0,1
107	521 860,07	2 271 848,93	0,1
108	522 022,26	2 271 843,15	0,1
109	522 180,74	2 271 838,11	0,1
110	522 343,57	2 271 833,20	0,1
111	522 489,68	2 271 828,09	0,1
112	522 625,55	2 271 823,79	0,1
113	522 742,57	2 271 820,13	0,1
114	522 721,29	2 271 765,00	0,1
115	522 677,18	2 271 654,15	0,1
116	522 636,91	2 271 554,06	0,1
117	522 585,28	2 271 424,66	0,1
118	522 530,37	2 271 287,49	0,1
119	522 471,06	2 271 139,19	0,1
120	522 516,53	2 271 060,36	0,1
121	522 605,43	2 270 906,21	0,1
122	522 695,40	2 270 750,23	0,1
123	522 773,92	2 270 614,07	0,1
124	522 847,90	2 270 485,81	0,1
125	522 936,06	2 270 333,05	0,1
126	523 017,03	2 270 192,75	0,1
127	523 085,02	2 270 074,96	0,1
128	523 036,23	2 270 023,34	0,1
129	522 927,09	2 269 907,81	0,1
130	522 838,97	2 269 814,54	0,1
131	522 746,03	2 269 716,01	0,1
132	522 638,63	2 269 602,18	0,1
133	522 555,95	2 269 514,71	0,1
134	522 464,78	2 269 418,90	0,1
135	522 432,48	2 269 385,16	0,1
136	522 363,51	2 269 335,92	0,1
137	522 306,01	2 269 294,87	0,1
138	522 241,88	2 269 249,09	0,1
139	522 123,50	2 269 164,58	0,1

140	522 003,59	2 269 079,36	0,1
141	521 895,03	2 269 002,53	0,1
142	521 826,98	2 268 954,38	0,1
143	521 706,43	2 268 869,08	0,1
144	521 586,61	2 268 784,29	0,1
145	521 472,45	2 268 703,51	0,1
146	521 350,28	2 268 616,64	0,1
147	521 212,09	2 268 517,22	0,1
148	521 118,15	2 268 524,01	0,1
149	520 940,38	2 268 536,92	0,1
150	520 819,89	2 268 544,65	0,1
151	520 818,83	2 268 523,68	0,1
152	520 846,81	2 268 522,26	0,1
153	520 815,03	2 268 471,15	0,1
154	520 744,46	2 268 357,49	0,1
155	520 681,20	2 268 255,61	0,1
156	520 654,99	2 268 213,38	0,1
157	520 585,90	2 268 102,12	0,1
158	520 514,92	2 267 987,80	0,1
159	520 452,97	2 267 888,03	0,1
160	520 365,58	2 267 747,27	0,1
161	520 316,48	2 267 668,19	0,1
162	520 284,87	2 267 617,29	0,1
163	520 250,37	2 267 561,73	0,1
164	520 221,70	2 267 581,35	0,1
165	520 101,17	2 267 663,86	0,1
166	520 019,65	2 267 719,65	0,1
167	519 956,04	2 267 725,63	0,1
168	519 952,23	2 267 726,50	0,1
169	519 947,53	2 267 706,03	0,1
170	519 952,69	2 267 704,85	0,1
171	520 012,28	2 267 699,25	0,1
172	520 089,30	2 267 646,53	0,1
173	520 209,84	2 267 564,03	0,1
174	520 244,32	2 267 540,42	0,1
175	520 279,95	2 267 406,01	0,1
176	520 364,37	2 267 262,59	0,1
177	520 406,48	2 267 191,03	0,1
178	520 442,35	2 267 138,09	0,1
179	520 514,40	2 267 031,51	0,1
180	520 578,52	2 266 936,70	0,1
181	520 618,33	2 266 877,91	0,1
182	520 700,87	2 266 756,02	0,1
183	520 782,62	2 266 635,30	0,1
184	520 866,28	2 266 511,76	0,1
185	520 949,93	2 266 388,22	0,1
186	521 033,65	2 266 264,60	0,1
187	521 114,56	2 266 145,12	0,1
188	521 196,70	2 266 023,81	0,1
189	521 279,63	2 265 901,35	0,1

190	521 352,07	2 265 794,68	0,1
191	521 346,39	2 265 787,44	0,1
192	521 322,23	2 265 659,60	0,1
193	521 298,29	2 265 672,08	0,1
194	521 282,56	2 265 684,54	0,1
195	521 269,51	2 265 668,09	0,1
196	521 286,81	2 265 654,38	0,1
197	521 318,20	2 265 638,02	0,1
198	521 306,03	2 265 572,02	0,1
199	521 278,14	2 265 420,87	0,1
200	521 250,19	2 265 269,35	0,1
201	521 227,97	2 265 144,06	0,1
202	521 213,28	2 265 063,07	0,1
203	521 185,47	2 264 911,26	0,1
204	521 157,38	2 264 757,88	0,1
205	521 113,11	2 264 696,61	0,1
206	521 022,10	2 264 570,65	0,1
207	520 929,75	2 264 442,83	0,1
208	520 837,51	2 264 315,16	0,1
209	520 743,98	2 264 185,72	0,1
210	520 650,03	2 264 055,69	0,1
211	520 601,74	2 264 004,51	0,1
212	520 501,68	2 263 898,46	0,1
213	520 396,40	2 263 786,89	0,1
214	520 292,87	2 263 677,19	0,1
215	520 244,22	2 263 626,07	0,1
216	520 148,86	2 263 525,90	0,1
217	520 052,41	2 263 424,56	0,1
218	520 002,84	2 263 372,50	0,1
219	519 988,14	2 263 334,48	0,1
220	520 007,73	2 263 326,91	0,1
221	520 020,93	2 263 361,04	0,1
222	520 067,62	2 263 410,09	0,1
223	520 164,07	2 263 511,42	0,1
224	520 259,43	2 263 611,59	0,1
225	520 300,53	2 263 654,77	0,1
226	520 335,66	2 263 613,51	0,1
227	520 411,96	2 263 523,89	0,1
228	520 506,27	2 263 412,41	0,1
229	520 617,67	2 263 280,18	0,1
230	520 729,90	2 263 146,95	0,1
231	520 840,59	2 263 015,56	0,1
232	520 953,85	2 262 881,11	0,1
233	521 009,60	2 262 814,93	0,1
234	521 069,19	2 262 747,70	0,1
235	521 130,35	2 262 718,51	0,1
236	521 272,29	2 262 648,71	0,1
237	521 395,70	2 262 591,78	0,1
238	521 468,40	2 262 556,76	0,1
239	521 552,36	2 262 548,48	0,1

240	521 554,42	2 262 569,38	0,1
241	521 474,16	2 262 577,30	0,1
242	521 404,78	2 262 610,71	0,1
243	521 281,26	2 262 667,70	0,1
244	521 139,47	2 262 737,43	0,1
245	521 082,08	2 262 764,82	0,1
246	521 025,49	2 262 828,66	0,1
247	520 969,91	2 262 894,64	0,1
248	520 856,65	2 263 029,09	0,1
249	520 745,96	2 263 160,48	0,1
250	520 633,73	2 263 293,71	0,1
251	520 522,33	2 263 425,94	0,1
252	520 427,95	2 263 537,50	0,1
253	520 351,65	2 263 627,12	0,1
254	520 315,07	2 263 670,10	0,1
255	520 411,67	2 263 772,48	0,1
256	520 516,95	2 263 884,05	0,1
257	520 617,01	2 263 990,10	0,1
258	520 666,25	2 264 042,28	0,1
259	520 761,00	2 264 173,42	0,1
260	520 854,53	2 264 302,86	0,1
261	520 946,77	2 264 430,53	0,1
262	521 039,13	2 264 558,35	0,1
263	521 130,14	2 264 684,32	0,1
264	521 177,18	2 264 749,43	0,1
265	521 206,13	2 264 907,47	0,1
266	521 233,21	2 265 055,33	0,1
267	521 234,04	2 265 055,96	0,1
268	521 375,17	2 265 054,93	0,1
269	521 448,78	2 265 055,57	0,1
270	521 448,60	2 265 076,57	0,1
271	521 375,19	2 265 075,93	0,1
272	521 237,14	2 265 076,95	0,1
273	521 248,63	2 265 140,31	0,1
274	521 270,87	2 265 265,69	0,1
275	521 298,79	2 265 417,06	0,1
276	521 326,68	2 265 568,21	0,1
277	521 340,26	2 265 641,83	0,1
278	521 366,07	2 265 778,50	0,1
279	521 371,25	2 265 785,10	0,1
280	521 473,37	2 265 815,28	0,1
281	521 629,13	2 265 861,58	0,1
282	521 782,98	2 265 907,32	0,1
283	521 937,30	2 265 953,20	0,1
284	522 084,40	2 265 996,93	0,1
285	522 192,43	2 266 028,62	0,1
286	522 346,25	2 266 074,86	0,1
287	522 498,22	2 266 120,55	0,1
288	522 630,71	2 266 159,58	0,1
289	522 688,28	2 266 170,62	0,1

290	522 733,83	2 266 180,68	0,1
291	522 729,30	2 266 201,18	0,1
292	522 684,03	2 266 191,19	0,1
293	522 625,75	2 266 180,02	0,1
294	522 492,23	2 266 140,67	0,1
295	522 340,21	2 266 094,97	0,1
296	522 186,43	2 266 048,74	0,1
297	522 078,49	2 266 017,09	0,1
298	521 931,32	2 265 973,33	0,1
299	521 776,99	2 265 927,45	0,1
300	521 623,15	2 265 881,71	0,1
301	521 467,39	2 265 835,41	0,1
302	521 369,47	2 265 806,44	0,1
303	521 297,02	2 265 913,13	0,1
304	521 214,09	2 266 035,59	0,1
305	521 131,95	2 266 156,89	0,1
306	521 051,04	2 266 276,38	0,1
307	520 967,32	2 266 400,00	0,1
308	520 883,66	2 266 523,54	0,1
309	520 800,01	2 266 647,08	0,1
310	520 718,25	2 266 767,80	0,1
311	520 635,72	2 266 889,68	0,1
312	520 595,91	2 266 948,47	0,1
313	520 531,80	2 267 043,26	0,1
314	520 459,74	2 267 149,86	0,1
315	520 424,24	2 267 202,26	0,1
316	520 382,46	2 267 273,24	0,1
317	520 299,48	2 267 414,23	0,1
318	520 264,79	2 267 545,14	0,1
319	520 302,71	2 267 606,21	0,1
320	520 334,32	2 267 657,12	0,1
321	520 383,42	2 267 736,19	0,1
322	520 470,81	2 267 876,95	0,1
323	520 532,76	2 267 976,73	0,1
324	520 603,74	2 268 091,04	0,1
325	520 672,83	2 268 202,31	0,1
326	520 699,05	2 268 244,53	0,1
327	520 762,30	2 268 346,41	0,1
328	520 832,87	2 268 460,07	0,1
329	520 870,66	2 268 520,92	0,1
330	520 938,86	2 268 515,97	0,1
331	521 116,63	2 268 503,07	0,1
332	521 218,10	2 268 495,73	0,1
333	521 362,55	2 268 599,60	0,1
334	521 484,59	2 268 686,38	0,1
335	521 598,74	2 268 767,15	0,1
336	521 718,56	2 268 851,94	0,1
337	521 839,11	2 268 937,24	0,1
338	521 907,16	2 268 985,39	0,1
339	522 015,72	2 269 062,21	0,1

340	522 135,70	2 269 147,48	0,1
341	522 254,08	2 269 232,00	0,1
342	522 318,21	2 269 277,78	0,1
343	522 375,71	2 269 318,82	0,1
344	522 446,29	2 269 369,21	0,1
345	522 479,99	2 269 404,42	0,1
346	522 571,17	2 269 500,24	0,1
347	522 653,88	2 269 587,74	0,1
348	522 761,32	2 269 701,61	0,1
349	522 854,24	2 269 800,12	0,1
350	522 942,35	2 269 893,38	0,1
351	523 051,51	2 270 008,92	0,1
352	523 105,91	2 270 066,49	0,1
353	523 160,07	2 270 123,85	0,1
354	523 282,54	2 270 253,58	0,1
355	523 356,42	2 270 332,53	0,1
356	523 368,96	2 270 343,62	0,1
357	523 355,05	2 270 359,35	0,1
358	523 341,71	2 270 347,56	0,1
359	523 267,27	2 270 268,00	0,1
360	523 144,80	2 270 138,27	0,1
361	523 100,07	2 270 090,89	0,1
362	523 035,22	2 270 203,25	0,1
363	522 954,25	2 270 343,55	0,1
364	522 866,09	2 270 496,31	0,1
365	522 792,11	2 270 624,57	0,1
366	522 713,59	2 270 760,72	0,1
367	522 623,62	2 270 916,70	0,1
368	522 534,72	2 271 070,85	0,1
369	522 494,34	2 271 140,87	0,1
370	522 549,86	2 271 279,67	0,1
371	522 604,78	2 271 416,88	0,1
372	522 656,41	2 271 546,25	0,1
373	522 696,68	2 271 646,35	0,1
374	522 740,84	2 271 757,33	0,1
375	522 764,79	2 271 819,38	0,1
376	522 792,18	2 271 818,60	0,1
377	522 874,36	2 271 802,22	0,1
378	522 927,53	2 271 791,51	0,1
379	523 002,56	2 271 775,37	0,1
380	523 160,85	2 271 740,96	0,1
381	523 304,30	2 271 710,08	0,1
382	523 407,41	2 271 687,27	0,1
383	523 577,86	2 271 649,38	0,1
384	523 748,66	2 271 611,95	0,1
385	523 872,44	2 271 584,05	0,1
386	524 026,89	2 271 548,88	0,1
387	524 166,36	2 271 518,16	0,1
388	524 247,41	2 271 500,10	0,1
389	524 391,54	2 271 470,95	0,1

390	524 474,27	2 271 454,25	0,1
391	524 615,80	2 271 425,50	0,1
392	524 767,92	2 271 395,55	0,1
393	524 846,53	2 271 378,15	0,1
394	524 875,28	2 271 381,68	0,1
395	524 905,65	2 271 390,09	0,1
396	524 992,83	2 271 373,02	0,1
397	525 127,30	2 271 345,16	0,1
398	525 280,30	2 271 314,90	0,1
399	525 453,97	2 271 280,73	0,1
400	525 593,21	2 271 253,07	0,1
401	525 712,52	2 271 228,10	0,1
402	525 849,94	2 271 200,89	0,1
403	525 916,91	2 271 187,87	0,1
404	525 852,85	2 271 055,76	0,1
405	525 787,40	2 270 920,79	0,1
406	525 755,63	2 270 855,28	0,1
407	525 746,35	2 270 840,13	0,1
408	525 764,18	2 270 829,07	0,1
409	525 774,05	2 270 845,14	0,1
410	525 806,29	2 270 911,63	0,1
411	525 871,74	2 271 046,60	0,1
412	525 938,18	2 271 183,62	0,1
413	526 025,46	2 271 165,37	0,1
414	526 187,89	2 271 131,57	0,1
415	526 335,21	2 271 101,42	0,1
416	526 401,34	2 271 159,41	0,1
417	526 525,18	2 271 269,47	0,1
418	526 645,03	2 271 375,49	0,1
419	526 711,29	2 271 433,93	0,1
420	526 829,50	2 271 538,58	0,1
421	526 948,41	2 271 643,88	0,1
422	527 062,69	2 271 745,44	0,1
423	527 137,37	2 271 811,31	0,1
424	527 220,29	2 271 941,72	0,1
425	527 305,97	2 272 077,77	0,1
426	527 394,04	2 272 217,48	0,1
427	527 475,36	2 272 346,75	0,1
428	527 558,45	2 272 477,57	0,1
429	527 640,10	2 272 605,95	0,1
430	527 696,75	2 272 694,51	0,1
431	527 742,12	2 272 765,21	0,1
432	527 824,65	2 272 893,82	0,1
433	527 922,17	2 273 045,61	0,1
434	528 013,60	2 273 188,35	0,1
435	528 082,28	2 273 297,39	0,1
436	528 149,04	2 273 222,81	0,1
437	528 260,02	2 273 097,63	0,1
438	528 363,79	2 272 981,23	0,1
439	528 482,54	2 272 847,54	0,1

440	528 595,53	2 272 721,05	0,1
441	528 696,34	2 272 607,47	0,1
442	528 811,06	2 272 478,06	0,1
443	528 915,08	2 272 360,71	0,1
444	529 020,54	2 272 242,51	0,1
445	529 120,29	2 272 129,41	0,1
446	529 237,25	2 271 997,52	0,1
447	529 346,98	2 271 873,57	0,1
448	529 461,10	2 271 744,75	0,1
449	529 587,75	2 271 601,56	0,1
450	529 701,81	2 271 472,83	0,1
451	529 785,45	2 271 378,84	0,1
452	529 806,66	2 271 276,17	0,1
453	529 851,25	2 271 062,87	0,1
454	529 879,96	2 270 921,63	0,1
455	529 905,99	2 270 794,72	0,1
456	529 920,47	2 270 726,64	0,1
457	529 881,18	2 270 711,22	0,1
458	529 889,01	2 270 691,73	0,1
459	529 924,87	2 270 705,83	0,1
460	529 948,23	2 270 591,98	0,1
1	530 007,07	2 270 584,37	0,1
Вырез 1			
461	521 543,10	2 262 559,15	0,1
462	521 544,10	2 262 559,15	0,1
463	521 544,10	2 262 560,15	0,1
464	521 543,10	2 262 560,15	0,1
461	521 543,10	2 262 559,15	0,1
Вырез 2			
465	522 719,82	2 266 189,24	0,1
466	522 720,20	2 266 188,12	0,1
467	522 720,86	2 266 188,35	0,1
468	522 720,50	2 266 189,47	0,1
465	522 719,82	2 266 189,24	0,1
Вырез 3			
469	521 438,83	2 265 065,25	0,1
470	521 439,83	2 265 065,25	0,1
471	521 439,83	2 265 066,26	0,1
472	521 438,83	2 265 066,26	0,1
469	521 438,83	2 265 065,25	0,1
Вырез 4			
473	523 353,78	2 270 345,59	0,1
474	523 355,08	2 270 344,32	0,1
475	523 358,01	2 270 347,33	0,1
476	523 356,69	2 270 348,60	0,1
473	523 353,78	2 270 345,59	0,1
Вырез 5			
477	521 394,17	2 271 786,53	0,1
478	521 394,70	2 271 786,04	0,1
479	521 395,60	2 271 786,98	0,1

480	521 395,09	2 271 787,48	0,1
477	521 394,17	2 271 786,53	0,1
Вырез 6			
481	523 144,70	2 272 795,70	0,1
482	523 145,70	2 272 795,24	0,1
483	523 146,24	2 272 796,38	0,1
484	523 145,23	2 272 796,86	0,1
481	523 144,70	2 272 795,70	0,1
Вырез 7			
485	520 001,10	2 263 339,34	0,1
486	520 002,10	2 263 339,34	0,1
487	520 002,10	2 263 340,34	0,1
488	520 001,10	2 263 340,34	0,1
485	520 001,10	2 263 339,34	0,1
Вырез 8			
489	529 893,86	2 270 703,19	1,1
490	529 894,60	2 270 703,46	2,1
491	529 894,12	2 270 704,76	3,1
492	529 893,38	2 270 704,47	4,1
489	529 893,86	2 270 703,19	5,1
Вырез 9			
493	525 762,11	2 270 842,24	7,1
494	525 762,49	2 270 843,50	8,1
495	525 761,14	2 270 843,90	9,1
496	525 760,77	2 270 842,65	10,1
493	525 762,11	2 270 842,24	11,1



Кадастровый инженер

Лысенко Е.Э