

Схема границ размещения публичного сервитута

Объект: "ВЛ-10 кВ ПС Почеп линия № 4"

(наименование объекта)

Местоположение: Новгородская область, Валдайский район

Кадастровые кварталы: 53:03:1502001; 53:03:1504002; 53:03:1506001; 53:03:1508001; 53:03:1509001; 53:03:1510001; 53:03:1512001; 53:03:1514001

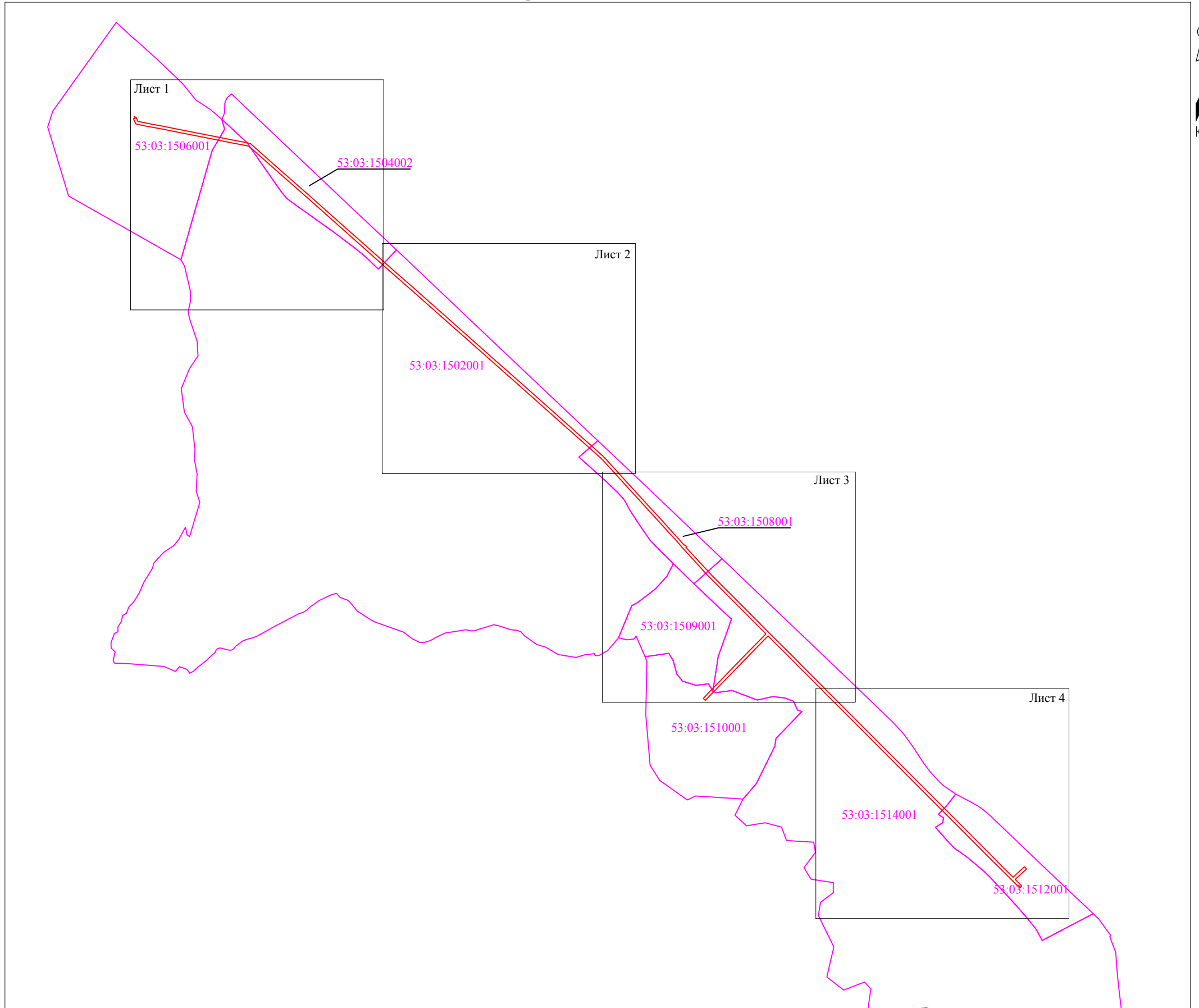
Кадастровые номера земельных участков: 53:03:0000000:228; 53:03:0000000:230; 53:03:0000000:235; 53:03:1502001:24; 53:03:1502001:25; 53:03:1502001:26; 53:03:1502001:27; 53:03:1502001:28; 53:03:1502001:29; 53:03:1502001:34; 53:03:1502001:37; 53:03:1508001:2; 53:03:1508001:16; 53:03:1508001:21; 53:03:1508001:25; 53:03:1508001:26; 53:03:1508001:27; 53:03:1508001:28; 53:03:1510001:14; 53:03:1510001:66; 53:03:1514001:7; 53:03:1514001:8; 53:03:1514001:9; 53:03:1514001:43; 53:03:1514001:45; 53:03:1514001:46

Система координат: МСК-53 (Зона 2);

Каталог координат: Приложение 1

Площадь сервитута: 192 532 кв.м

Схема расположения листов



Масштаб 1:30 000

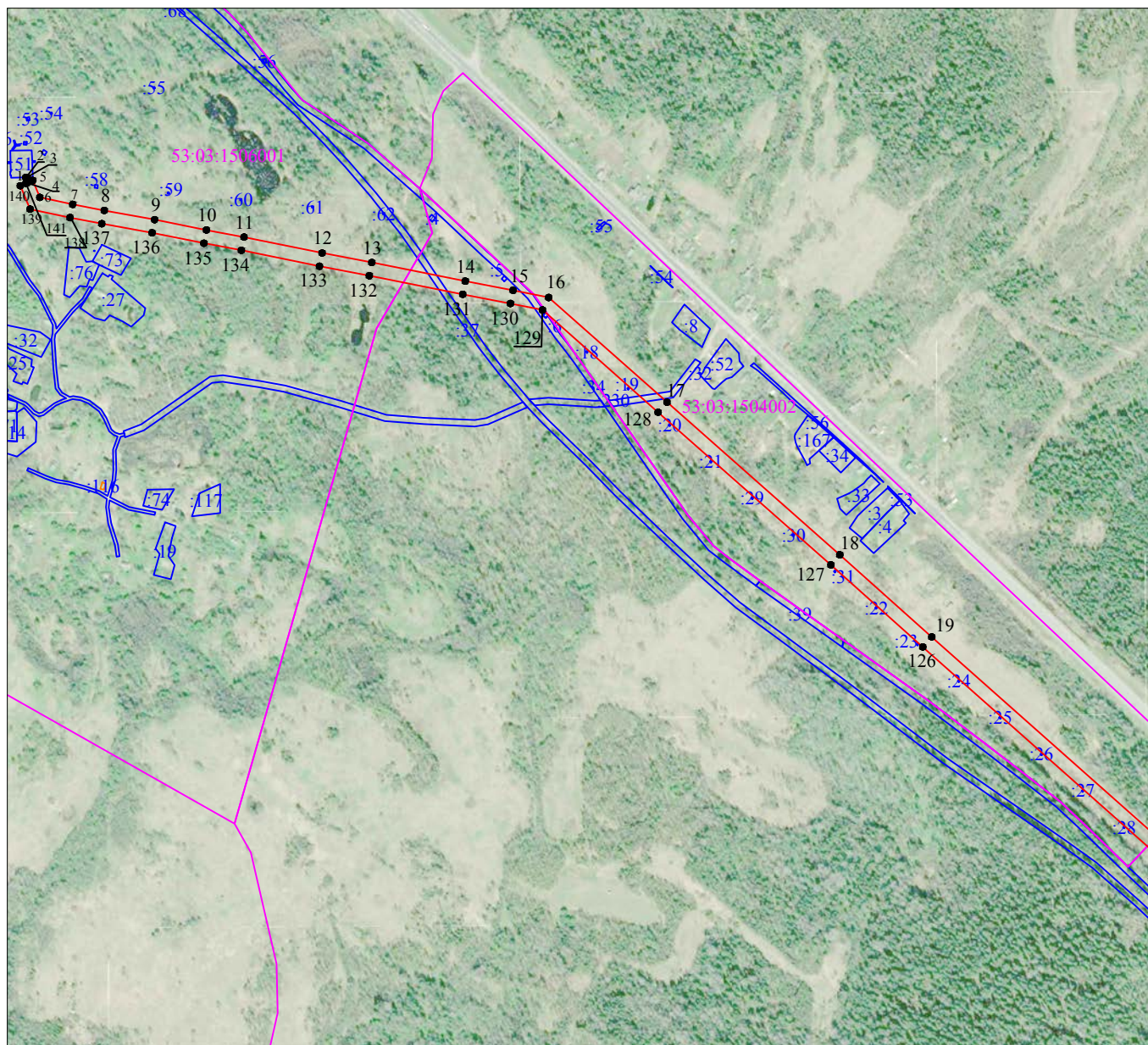
- Используемые условные знаки и обозначения:
- граница публичного сервитута;
 - граница кадастровых кварталов по сведениям ЕГРН;
 - 53:03:1502001 - номер кадастрового квартала по сведениям ЕГРН.

Подпись _____







/Е.Э. Лысенко/

Дата "25" апреля 2022 г.



Масштаб 1:10 000




Используемые условные знаки и обозначения:

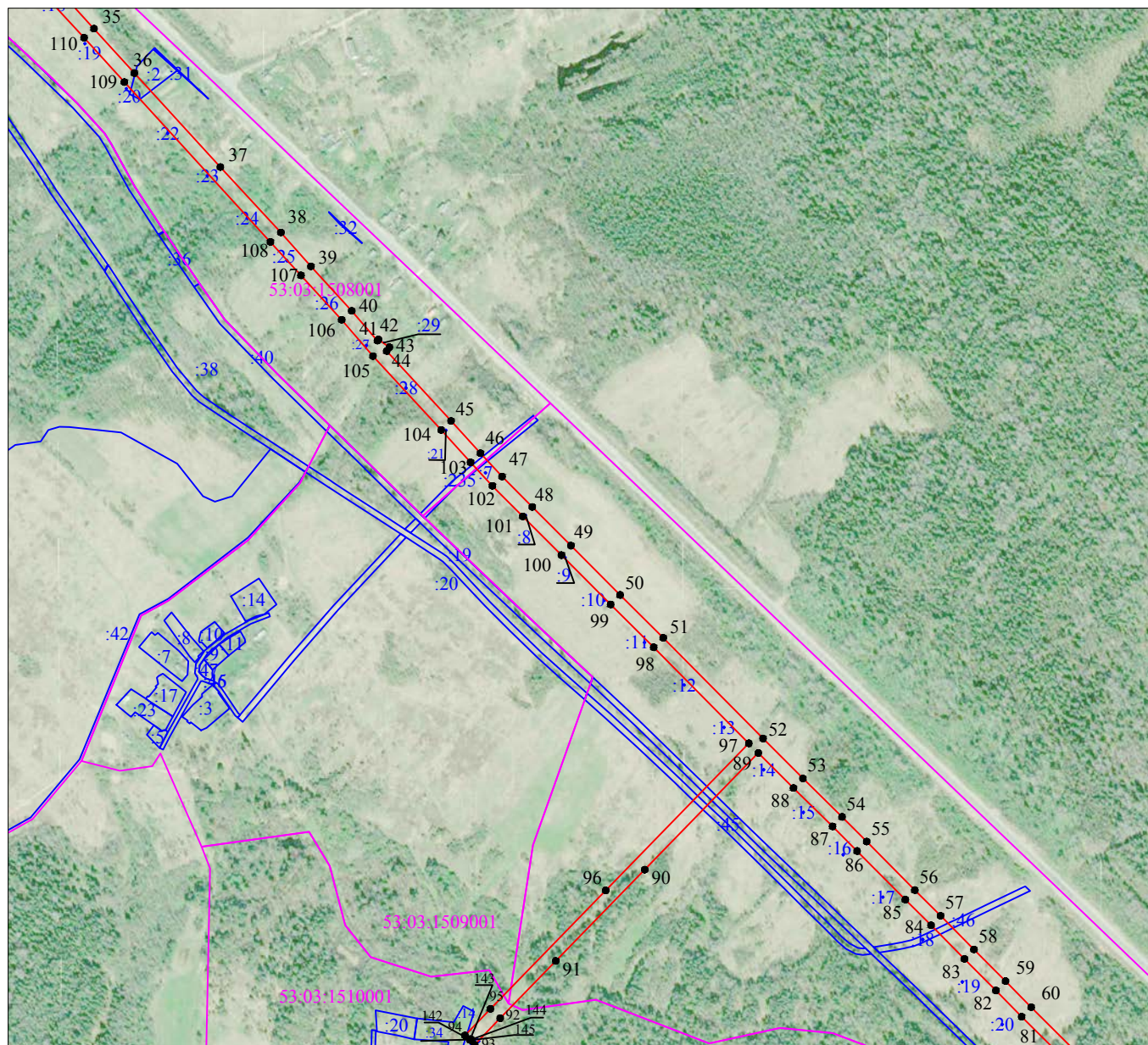
- | | |
|---|--|
|  | - граница публичного сервитута; |
|  | - граница земельных участков по сведениям ЕГРН; |
|  | - граница кадастровых кварталов по сведениям ЕГРН; |
|  | - характерная точка границ публичного сервитута; |
| 53:03:1502001 | - номер кадастрового квартала по сведениям ЕГРН; |
| :66 | - номер земельного участка по сведениям ЕГРН; |
| 1 | - номер поворотной точки границы публичного сервитута. |



Масштаб 1:10 000





Используемые условные знаки и обозначения:

- | | |
|---|--|
|  | - граница публичного сервитута; |
|  | - граница земельных участков по сведениям ЕГРН; |
|  | - граница кадастровых кварталов по сведениям ЕГРН; |
| ● | - характерная точка границ публичного сервитута; |
| 53:03:1502001 | - номер кадастрового квартала по сведениям ЕГРН; |
| :66 | - номер земельного участка по сведениям ЕГРН; |
| 1 | - номер поворотной точки границы публичного сервитута. |







Масштаб 1:10 000

Используемые условные знаки и обозначения:

- | | |
|---|--|
|  | - граница публичного сервитута; |
|  | - граница земельных участков по сведениям ЕГРН; |
|  | - граница кадастровых кварталов по сведениям ЕГРН; |
|  | - характерная точка границ публичного сервитута; |
| 53:03:1502001 | - номер кадастрового квартала по сведениям ЕГРН; |
| :66 | - номер земельного участка по сведениям ЕГРН; |
| 1 | - номер поворотной точки границы публичного сервитута. |



Масштаб 1:10 000

Используемые условные знаки и обозначения:	
	- граница публичного сервитута;
	- граница земельных участков по сведениям ЕГРН;
	- граница кадастровых кварталов по сведениям ЕГРН;
	- характерная точка границ публичного сервитута;
53:03:1502001	- номер кадастрового квартала по сведениям ЕГРН;
:66	- номер земельного участка по сведениям ЕГРН;
1	- номер поворотной точки границы публичного сервитута.

Система координат МСК-53, зона 2			
Метод определения координат характерных точек границ - аналитический			
Площадь публичного сервитута 192 532 кв. м.			
Обозначение характерных точек границы	Координаты, м		Средняя квадратическая погрешность определения координат характерных точек границ
	X, м	Y, м	
1	530 008,51	2 270 596,87	0,1
2	530 008,55	2 270 598,40	0,1
3	530 008,56	2 270 598,87	0,1
4	530 000,00	2 270 599,05	0,1
5	530 003,65	2 270 607,74	0,1
6	529 977,32	2 270 618,81	0,1
7	529 966,43	2 270 670,20	0,1
8	529 956,92	2 270 719,44	0,1
9	529 942,67	2 270 798,10	0,1
10	529 926,42	2 270 878,99	0,1
11	529 915,40	2 270 937,55	0,1
12	529 890,53	2 271 059,51	0,1
13	529 875,77	2 271 137,15	0,1
14	529 846,64	2 271 283,12	0,1
15	529 832,30	2 271 357,63	0,1
16	529 821,16	2 271 413,24	0,1
17	529 657,75	2 271 597,90	0,1
18	529 419,59	2 271 867,78	0,1
19	529 291,49	2 272 011,29	0,1
20	528 941,88	2 272 405,45	0,1
21	528 906,74	2 272 444,71	0,1
22	528 870,74	2 272 486,18	0,1
23	528 832,87	2 272 529,32	0,1
24	528 797,25	2 272 570,50	0,1
25	528 254,42	2 273 181,84	0,1
26	528 211,65	2 273 230,60	0,1
27	528 168,12	2 273 279,39	0,1
28	528 124,96	2 273 328,43	0,1
29	527 920,56	2 273 557,97	0,1
30	527 786,81	2 273 708,15	0,1
31	527 656,95	2 273 853,98	0,1
32	527 612,85	2 273 903,98	0,1
33	527 583,10	2 273 931,50	0,1
34	527 538,46	2 273 972,01	0,1
35	527 470,56	2 274 034,19	0,1
36	527 401,36	2 274 097,08	0,1
37	527 254,62	2 274 231,23	0,1
38	527 152,63	2 274 325,68	0,1
39	527 099,72	2 274 372,58	0,1

40	527 030,27	2 274 436,21	0,1
41	526 983,68	2 274 476,44	0,1
42	526 985,70	2 274 477,90	0,1
43	526 973,43	2 274 494,94	0,1
44	526 967,57	2 274 490,72	0,1
45	526 858,56	2 274 591,21	0,1
46	526 808,09	2 274 637,09	0,1
47	526 771,76	2 274 670,84	0,1
48	526 724,37	2 274 717,93	0,1
49	526 663,87	2 274 778,32	0,1
50	526 586,98	2 274 854,97	0,1
51	526 520,03	2 274 922,16	0,1
52	526 362,93	2 275 077,88	0,1
53	526 300,59	2 275 140,08	0,1
54	526 240,71	2 275 201,11	0,1
55	526 202,17	2 275 239,50	0,1
56	526 126,42	2 275 314,68	0,1
57	526 086,41	2 275 354,80	0,1
58	526 033,78	2 275 406,97	0,1
59	525 984,52	2 275 456,17	0,1
60	525 943,60	2 275 496,20	0,1
61	525 848,77	2 275 591,17	0,1
62	525 267,65	2 276 170,81	0,1
63	525 175,13	2 276 262,61	0,1
64	525 040,47	2 276 397,37	0,1
65	524 974,17	2 276 463,31	0,1
66	524 770,33	2 276 667,01	0,1
67	524 700,74	2 276 735,81	0,1
68	524 635,08	2 276 801,83	0,1
69	524 709,47	2 276 882,14	0,1
70	524 693,92	2 276 896,25	0,1
71	524 620,20	2 276 816,66	0,1
72	524 573,61	2 276 863,06	0,1
73	524 558,79	2 276 848,18	0,1
74	524 646,71	2 276 760,59	0,1
75	524 685,90	2 276 720,96	0,1
76	524 755,53	2 276 652,12	0,1
77	525 025,64	2 276 382,50	0,1
78	525 160,32	2 276 247,72	0,1
79	525 205,95	2 276 202,65	0,1
80	525 833,92	2 275 576,32	0,1
81	525 928,83	2 275 481,27	0,1
82	525 969,75	2 275 441,24	0,1
83	526 018,97	2 275 392,08	0,1
84	526 071,58	2 275 339,93	0,1
85	526 111,59	2 275 299,81	0,1
86	526 187,37	2 275 224,61	0,1
87	526 225,80	2 275 186,31	0,1
88	526 285,67	2 275 125,30	0,1
89	526 340,56	2 275 070,53	0,1

90	526 158,34	2 274 893,29	0,1
91	526 015,81	2 274 754,65	0,1
92	525 926,54	2 274 667,82	0,1
93	525 885,10	2 274 628,07	0,1
94	525 899,64	2 274 612,92	0,1
95	525 941,13	2 274 652,72	0,1
96	526 125,93	2 274 832,47	0,1
97	526 355,45	2 275 055,72	0,1
98	526 505,20	2 274 907,29	0,1
99	526 572,13	2 274 840,12	0,1
100	526 649,03	2 274 763,46	0,1
101	526 709,55	2 274 703,05	0,1
102	526 757,21	2 274 655,70	0,1
103	526 793,88	2 274 621,63	0,1
104	526 844,38	2 274 575,72	0,1
105	526 959,73	2 274 469,37	0,1
106	527 016,31	2 274 420,52	0,1
107	527 085,61	2 274 357,03	0,1
108	527 137,82	2 274 309,41	0,1
109	527 387,21	2 274 081,56	0,1
110	527 456,40	2 274 018,68	0,1
111	527 524,31	2 273 956,50	0,1
112	527 568,91	2 273 916,01	0,1
113	527 597,81	2 273 889,29	0,1
114	527 641,23	2 273 840,05	0,1
115	527 771,13	2 273 694,18	0,1
116	527 904,87	2 273 544,00	0,1
117	528 109,24	2 273 314,52	0,1
118	528 152,40	2 273 265,46	0,1
119	528 195,92	2 273 216,69	0,1
120	528 238,67	2 273 167,95	0,1
121	528 781,45	2 272 556,66	0,1
122	528 817,04	2 272 515,52	0,1
123	528 854,92	2 272 472,37	0,1
124	528 890,99	2 272 430,83	0,1
125	528 926,21	2 272 391,47	0,1
126	529 275,80	2 271 997,34	0,1
127	529 403,89	2 271 853,83	0,1
128	529 642,01	2 271 584,00	0,1
129	529 801,68	2 271 403,56	0,1
130	529 811,70	2 271 353,58	0,1
131	529 826,03	2 271 279,08	0,1
132	529 855,16	2 271 133,14	0,1
133	529 869,93	2 271 055,45	0,1
134	529 894,79	2 270 933,51	0,1
135	529 905,80	2 270 874,98	0,1
136	529 922,04	2 270 794,16	0,1
137	529 936,28	2 270 715,58	0,1
138	529 945,85	2 270 666,03	0,1
139	529 959,06	2 270 603,70	0,1

140	529 995,51	2 270 588,38	0,1
141	529 999,16	2 270 597,07	0,1
1	530 008,51	2 270 596,87	0,1
Вырез 1			
142	525 893,04	2 274 620,62	0,1
143	525 893,85	2 274 621,22	0,1
144	525 893,24	2 274 622,02	0,1
145	525 892,44	2 274 621,40	0,1
142	525 893,04	2 274 620,62	0,1

Кадастровый инженер



Лысенко Е.Э