

Схема границ размещения публичного сервитута

Объект: "ВЛ-10 кВ ПС Почеп линия № 5"

(наименование объекта)

Местоположение: Новгородская область, Валдайский район

Кадастровые кварталы: 53:03:0902001; 53:03:0905001; 53:03:0905003; 53:03:0905004; 53:03:0905005; 53:03:0907001; 53:03:0907002; 53:03:0908001; 53:03:0908002;
53:03:0910001; 53:03:0912001; 53:03:0914003; 53:03:1502001; 53:03:1504001; 53:03:1504002; 53:03:1505001; 53:03:1506001; 53:03:1518001

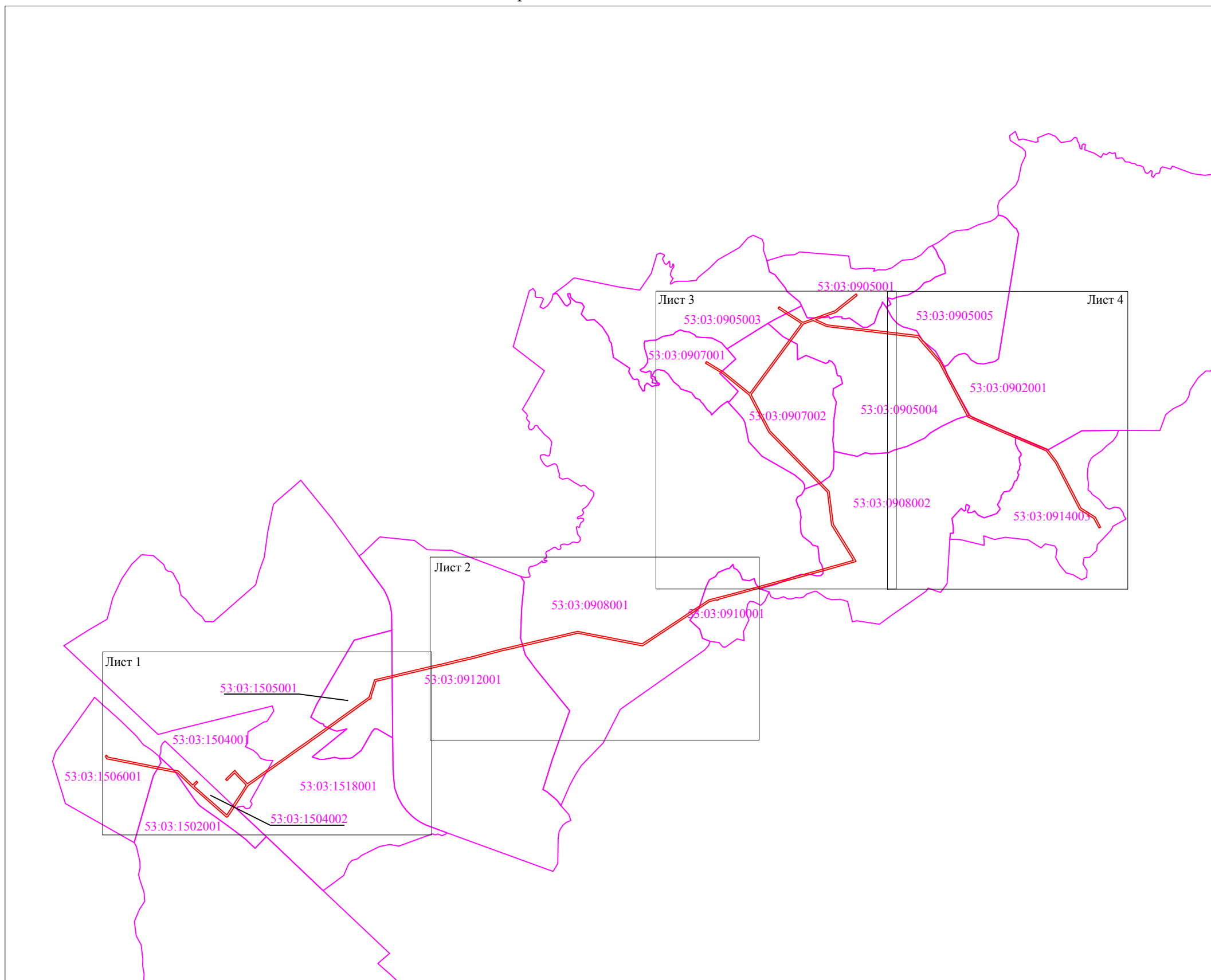
Кадастровые номера земельных участков: 53:03:0000000:11; 53:03:0000000:229; 53:03:0000000:230; 53:03:0000000:10773; 53:03:0000000:10808; 53:03:0000000:10809;
53:03:0000000:12628; 53:03:0000000:12629; 53:03:0000000:13114; 53:03:0902001:7; 53:03:0905001:17; 53:03:0905001:146; 53:03:0905003:4; 53:03:0905003:5; 53:03:0905003:7;
53:03:0905004:8; 53:03:0905004:9; 53:03:0905005:8; 53:03:0907001:51; 53:03:0907001:91; 53:03:0907001:92; 53:03:0907002:6; 53:03:0908001:17; 53:03:0908001:20;
53:03:0908001:38; 53:03:0908002:7; 53:03:0908002:10; 53:03:0908002:11; 53:03:0910001:5; 53:03:0910001:66; 53:03:0910001:68; 53:03:0912001:9; 53:03:1502001:34;
53:03:1502001:37; 53:03:1504002:52; 53:03:1505001:9; 53:03:1505001:11; 53:03:1505001:54; 53:03:0914003:8; 53:03:0914003:9

Система координат: МСК-53 (Зона 2);



Каталог координат: Приложение 1

Площадь сервитута: 412 960 кв.м

Схема расположения листов



Масштаб 1:50 000

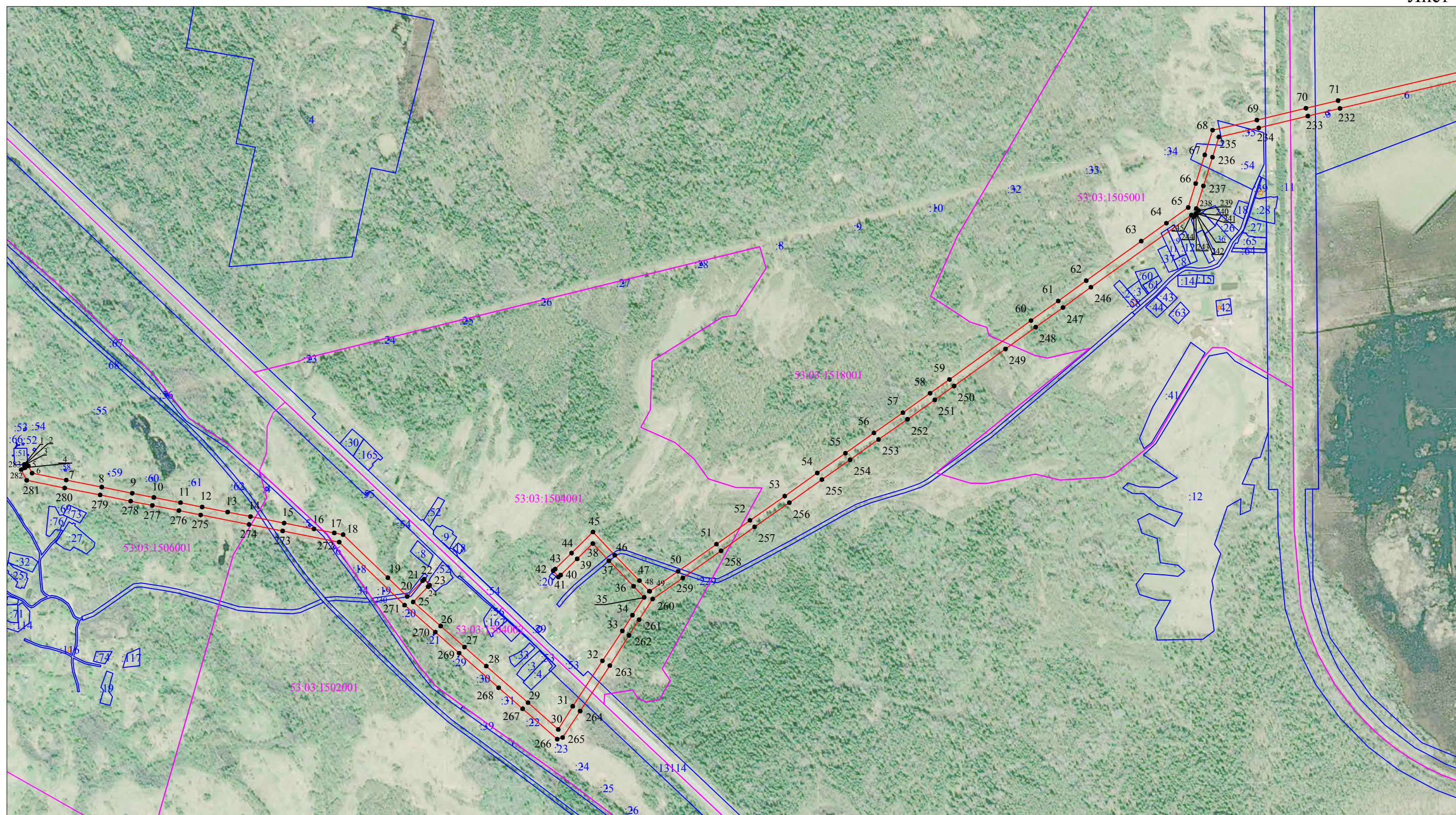
- Используемые условные знаки и обозначения:
-  - граница публичного сервитута;
 -  - граница кадастровых кварталов по сведениям ЕГРН;
 - 53:03:0902001 - номер кадастрового квартала по сведениям ЕГРН.

Подпись



/Е.Э. Лысенко/

Дата "25" апреля 2022 г.



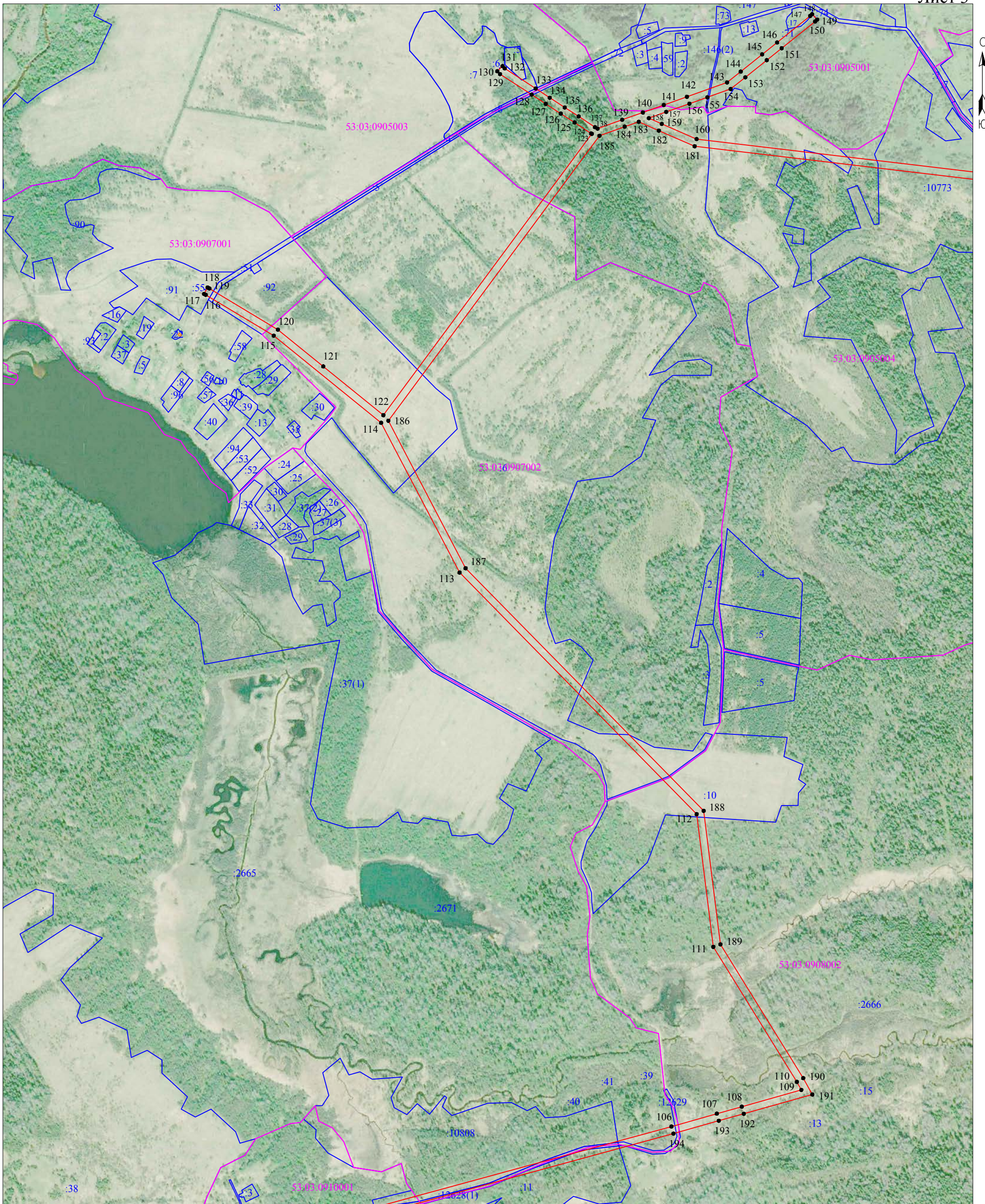
Масштаб 1:10 000

- Используемые условные знаки и обозначения:
- граница публичного сервитута;
 - граница земельных участков по сведениям ЕГРН;
 - граница кадастровых кварталов по сведениям ЕГРН;
 - - характерная точка границ публичного сервитута;
 - 53:03:0902001 - номер кадастрового квартала по сведениям ЕГРН;
 - 8 - номер земельного участка по сведениям ЕГРН;
 - 1 - номер поворотной точки границы публичного сервитута.







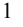


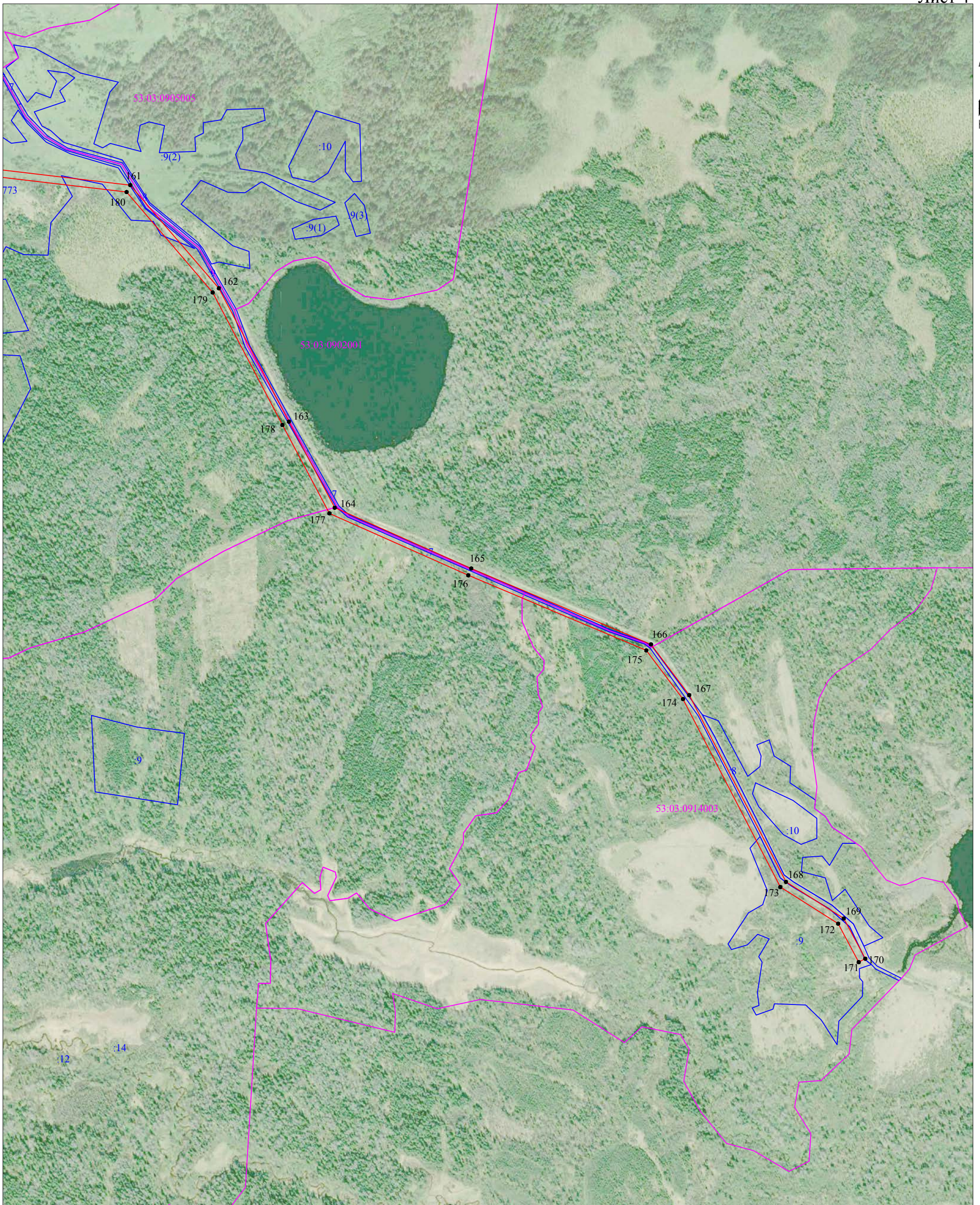
Масштаб 1:10 000

- Используемые условные знаки и обозначения:
- граница публичного сервитута;
 - граница земельных участков по сведениям ЕГРН;
 - граница кадастровых кварталов по сведениям ЕГРН;
 - характерная точка границ публичного сервитута;
 - 53:03:0902001 - номер кадастрового квартала по сведениям ЕГРН;
 - :8 - номер земельного участка по сведениям ЕГРН;
 - 1 - номер поворотной точки границы публичного сервитута.



Масштаб 1:10 000

- Используемые условные знаки и обозначения:
-  - граница публичного сервитута;
 -  - граница земельных участков по сведениям ЕГРН;
 -  - граница кадастровых кварталов по сведениям ЕГРН;
 -  - характерная точка границ публичного сервитута;
 -  53:03:0902001 - номер кадастрового квартала по сведениям ЕГРН;
 -  :8 - номер земельного участка по сведениям ЕГРН;
 -  1 - номер поворотной точки границы публичного сервитута.



Масштаб 1:10 000

- Используемые условные знаки и обозначения:
- граница публичного сервитута;
 - граница земельных участков по сведениям ЕГРН;
 - граница кадастровых кварталов по сведениям ЕГРН;
 - характерная точка границ публичного сервитута;
 - 53:03:0902001 - номер кадастрового квартала по сведениям ЕГРН;
 - :8 - номер земельного участка по сведениям ЕГРН;
 - 1 - номер поворотной точки границы публичного сервитута.

Система координат МСК-53, зона 2			
Метод определения координат характерных точек границ - аналитический			
Площадь публичного сервитута 412 960 кв. м.			
Обозначение характерных точек границы	Координаты, м		Средняя квадратическая погрешность определения координат характерных точек границ
	X, м	Y, м	
1	530 008,59	2 270 599,76	0,1
2	530 008,62	2 270 600,93	0,1
3	530 008,63	2 270 601,76	0,1
4	530 000,52	2 270 601,87	0,1
5	530 004,84	2 270 610,20	0,1
6	529 985,94	2 270 619,98	0,1
7	529 967,95	2 270 709,02	0,1
8	529 949,77	2 270 801,50	0,1
9	529 933,66	2 270 881,00	0,1
10	529 922,59	2 270 937,43	0,1
11	529 909,22	2 271 006,78	0,1
12	529 897,80	2 271 063,27	0,1
13	529 884,64	2 271 129,80	0,1
14	529 872,96	2 271 189,27	0,1
15	529 856,05	2 271 277,03	0,1
16	529 840,70	2 271 354,93	0,1
17	529 830,39	2 271 407,60	0,1
18	529 825,80	2 271 430,67	0,1
19	529 713,52	2 271 547,25	0,1
20	529 664,78	2 271 597,74	0,1
21	529 705,75	2 271 637,84	0,1
22	529 709,64	2 271 642,08	0,1
23	529 694,15	2 271 656,27	0,1
24	529 690,66	2 271 652,45	0,1
25	529 650,57	2 271 613,22	0,1
26	529 587,82	2 271 684,89	0,1
27	529 533,16	2 271 746,96	0,1
28	529 483,41	2 271 803,72	0,1
29	529 388,27	2 271 912,52	0,1
30	529 318,68	2 271 991,49	0,1
31	529 378,96	2 272 029,26	0,1
32	529 497,38	2 272 106,65	0,1
33	529 575,03	2 272 158,40	0,1
34	529 616,08	2 272 184,73	0,1
35	529 662,79	2 272 215,30	0,1
36	529 691,45	2 272 187,85	0,1
37	529 757,83	2 272 123,54	0,1
38	529 802,71	2 272 081,44	0,1
39	529 762,91	2 272 040,68	0,1
40	529 720,75	2 271 997,72	0,1
41	529 715,61	2 271 991,70	0,1
42	529 731,61	2 271 978,11	0,1
43	529 736,24	2 271 983,53	0,1
44	529 777,92	2 272 025,99	0,1
45	529 832,70	2 272 082,10	0,1
46	529 772,33	2 272 138,74	0,1
47	529 706,02	2 272 202,98	0,1

48	529 678,87	2 272 228,98	0,1
49	529 678,43	2 272 229,63	0,1
50	529 730,33	2 272 303,86	0,1
51	529 800,83	2 272 403,79	0,1
52	529 863,08	2 272 491,10	0,1
53	529 926,19	2 272 581,66	0,1
54	529 986,54	2 272 666,47	0,1
55	530 038,05	2 272 739,95	0,1
56	530 090,77	2 272 814,13	0,1
57	530 143,32	2 272 889,71	0,1
58	530 194,15	2 272 960,65	0,1
59	530 229,95	2 273 011,05	0,1
60	530 383,33	2 273 223,58	0,1
61	530 434,20	2 273 294,51	0,1
62	530 487,13	2 273 367,52	0,1
63	530 590,09	2 273 510,99	0,1
64	530 636,95	2 273 576,51	0,1
65	530 677,73	2 273 633,37	0,1
66	530 740,30	2 273 652,82	0,1
67	530 814,86	2 273 676,60	0,1
68	530 879,32	2 273 696,88	0,1
69	530 905,43	2 273 812,37	0,1
70	530 936,29	2 273 940,13	0,1
71	530 956,17	2 274 024,05	0,1
72	531 043,03	2 274 392,59	0,1
73	531 061,04	2 274 471,75	0,1
74	531 081,82	2 274 557,85	0,1
75	531 102,08	2 274 643,69	0,1
76	531 121,99	2 274 726,79	0,1
77	531 142,84	2 274 816,64	0,1
78	531 168,48	2 274 914,39	0,1
79	531 191,58	2 275 001,60	0,1
80	531 212,77	2 275 084,15	0,1
81	531 234,42	2 275 167,63	0,1
82	531 259,63	2 275 277,83	0,1
83	531 282,32	2 275 374,05	0,1
84	531 305,42	2 275 474,20	0,1
85	531 331,19	2 275 582,40	0,1
86	531 354,66	2 275 683,88	0,1
87	531 375,77	2 275 777,67	0,1
88	531 399,93	2 275 881,48	0,1
89	531 419,87	2 275 965,76	0,1
90	531 437,18	2 276 041,55	0,1
91	531 416,90	2 276 144,08	0,1
92	531 394,94	2 276 255,85	0,1
93	531 374,92	2 276 359,29	0,1
94	531 356,54	2 276 453,63	0,1
95	531 292,63	2 276 784,25	0,1
96	531 322,00	2 276 828,85	0,1
97	531 359,79	2 276 885,41	0,1
98	531 532,96	2 277 146,47	0,1
99	531 584,22	2 277 223,24	0,1
100	531 641,83	2 277 310,16	0,1
101	531 750,84	2 277 477,91	0,1
102	531 798,59	2 277 550,19	0,1
103	531 823,54	2 277 643,47	0,1
104	531 848,23	2 277 736,84	0,1
105	531 871,76	2 277 825,08	0,1

106	532 151,36	2 278 849,24	0,1
107	532 188,19	2 278 978,79	0,1
108	532 208,14	2 279 050,20	0,1
109	532 256,13	2 279 220,34	0,1
110	532 279,15	2 279 207,49	0,1
111	532 665,04	2 278 968,77	0,1
112	533 044,32	2 278 921,15	0,1
113	533 735,12	2 278 243,76	0,1
114	534 163,35	2 278 019,51	0,1
115	534 412,48	2 277 712,60	0,1
116	534 529,12	2 277 518,44	0,1
117	534 531,76	2 277 513,66	0,1
118	534 550,15	2 277 523,80	0,1
119	534 547,32	2 277 528,92	0,1
120	534 429,71	2 277 724,68	0,1
121	534 324,56	2 277 854,20	0,1
122	534 185,21	2 278 025,90	0,1
123	534 989,44	2 278 621,55	0,1
124	534 990,53	2 278 619,62	0,1
125	535 021,76	2 278 572,50	0,1
126	535 047,26	2 278 532,89	0,1
127	535 075,16	2 278 489,89	0,1
128	535 101,55	2 278 449,65	0,1
129	535 160,23	2 278 359,31	0,1
130	535 168,45	2 278 351,39	0,1
131	535 183,02	2 278 366,51	0,1
132	535 176,52	2 278 372,77	0,1
133	535 119,14	2 278 461,12	0,1
134	535 092,75	2 278 501,36	0,1
135	535 064,90	2 278 544,29	0,1
136	535 039,35	2 278 583,98	0,1
137	535 008,46	2 278 630,59	0,1
138	535 004,26	2 278 638,03	0,1
139	535 029,63	2 278 708,37	0,1
140	535 050,48	2 278 767,53	0,1
141	535 071,86	2 278 827,15	0,1
142	535 095,32	2 278 893,40	0,1
143	535 136,39	2 279 008,06	0,1
144	535 167,48	2 279 047,10	0,1
145	535 216,48	2 279 108,28	0,1
146	535 250,58	2 279 151,06	0,1
147	535 326,46	2 279 245,61	0,1
148	535 331,51	2 279 250,95	0,1
149	535 316,26	2 279 265,39	0,1
150	535 310,62	2 279 259,42	0,1
151	535 234,18	2 279 164,17	0,1
152	535 200,08	2 279 121,39	0,1
153	535 151,07	2 279 060,20	0,1
154	535 117,80	2 279 018,43	0,1
155	535 093,93	2 278 951,93	0,1
156	535 075,53	2 278 900,44	0,1
157	535 052,08	2 278 834,19	0,1
158	535 034,27	2 278 784,51	0,1
159	535 017,83	2 278 821,57	0,1
160	534 974,52	2 278 921,02	0,1
161	534 849,87	2 279 972,58	0,1
162	534 555,10	2 280 225,59	0,1
163	534 174,39	2 280 425,76	0,1

164	533 928,36	2 280 556,64	0,1
165	533 754,73	2 280 946,67	0,1
166	533 537,92	2 281 460,23	0,1
167	533 392,98	2 281 569,54	0,1
168	532 859,50	2 281 845,80	0,1
169	532 754,88	2 282 010,91	0,1
170	532 640,16	2 282 072,28	0,1
171	532 630,25	2 282 053,77	0,1
172	532 740,10	2 281 995,00	0,1
173	532 844,80	2 281 829,76	0,1
174	533 381,75	2 281 551,71	0,1
175	533 520,77	2 281 446,86	0,1
176	533 735,47	2 280 938,32	0,1
177	533 912,12	2 280 541,50	0,1
178	534 164,58	2 280 407,19	0,1
179	534 543,23	2 280 208,11	0,1
180	534 829,98	2 279 961,97	0,1
181	534 954,03	2 278 915,47	0,1
182	534 998,61	2 278 813,12	0,1
183	535 024,06	2 278 755,73	0,1
184	535 009,85	2 278 715,43	0,1
185	534 983,95	2 278 643,61	0,1
186	534 169,18	2 278 040,16	0,1
187	533 747,61	2 278 260,93	0,1
188	533 053,97	2 278 941,10	0,1
189	532 672,19	2 278 989,03	0,1
190	532 289,79	2 279 225,60	0,1
191	532 243,14	2 279 251,65	0,1
192	532 187,92	2 279 055,88	0,1
193	532 167,98	2 278 984,48	0,1
194	532 131,13	2 278 854,88	0,1
195	531 851,48	2 277 830,55	0,1
196	531 827,93	2 277 742,23	0,1
197	531 806,21	2 277 660,07	0,1
198	531 800,15	2 277 661,88	0,1
199	531 794,19	2 277 641,75	0,1
200	531 800,81	2 277 639,77	0,1
201	531 779,18	2 277 558,92	0,1
202	531 733,27	2 277 489,41	0,1
203	531 624,27	2 277 321,68	0,1
204	531 566,73	2 277 234,87	0,1
205	531 515,48	2 277 158,10	0,1
206	531 342,31	2 276 897,05	0,1
207	531 304,50	2 276 840,45	0,1
208	531 270,39	2 276 788,66	0,1
209	531 335,92	2 276 449,63	0,1
210	531 354,31	2 276 355,29	0,1
211	531 374,33	2 276 251,83	0,1
212	531 396,29	2 276 140,02	0,1
213	531 415,71	2 276 041,86	0,1
214	531 399,41	2 275 970,52	0,1
215	531 379,48	2 275 886,28	0,1
216	531 355,30	2 275 782,36	0,1
217	531 334,18	2 275 688,55	0,1
218	531 310,75	2 275 587,20	0,1
219	531 284,98	2 275 478,99	0,1
220	531 261,87	2 275 378,82	0,1
221	531 239,17	2 275 282,58	0,1

222	531 214,02	2 275 172,60	0,1
223	531 192,44	2 275 089,39	0,1
224	531 171,26	2 275 006,90	0,1
225	531 148,17	2 274 919,74	0,1
226	531 122,46	2 274 821,67	0,1
227	531 101,55	2 274 731,61	0,1
228	531 081,65	2 274 648,54	0,1
229	531 061,39	2 274 562,73	0,1
230	531 040,59	2 274 476,54	0,1
231	531 022,57	2 274 397,32	0,1
232	530 935,73	2 274 028,88	0,1
233	530 915,87	2 273 945,01	0,1
234	530 884,98	2 273 817,15	0,1
235	530 861,50	2 273 713,29	0,1
236	530 808,52	2 273 696,62	0,1
237	530 734,00	2 273 672,85	0,1
238	530 674,79	2 273 654,45	0,1
239	530 669,69	2 273 660,52	0,1
240	530 662,46	2 273 654,52	0,1
241	530 662,49	2 273 654,48	0,1
242	530 661,51	2 273 653,71	0,1
243	530 661,50	2 273 653,73	0,1
244	530 653,52	2 273 647,12	0,1
245	530 657,96	2 273 641,84	0,1
246	530 470,10	2 273 379,80	0,1
247	530 417,17	2 273 306,79	0,1
248	530 366,28	2 273 235,84	0,1
249	530 309,48	2 273 157,07	0,1
250	530 212,87	2 273 023,28	0,1
251	530 177,05	2 272 972,84	0,1
252	530 126,17	2 272 901,82	0,1
253	530 073,59	2 272 826,21	0,1
254	530 020,89	2 272 752,06	0,1
255	529 969,39	2 272 678,58	0,1
256	529 909,02	2 272 593,75	0,1
257	529 845,91	2 272 503,20	0,1
258	529 783,70	2 272 415,94	0,1
259	529 713,15	2 272 315,93	0,1
260	529 658,27	2 272 237,44	0,1
261	529 604,66	2 272 202,36	0,1
262	529 563,63	2 272 176,03	0,1
263	529 484,81	2 272 125,91	0,1
264	529 366,43	2 272 048,55	0,1
265	529 297,58	2 272 002,93	0,1
266	529 293,12	2 271 988,74	0,1
267	529 372,48	2 271 898,66	0,1
268	529 427,20	2 271 836,08	0,1
269	529 517,38	2 271 733,10	0,1
270	529 572,03	2 271 671,03	0,1
271	529 642,25	2 271 590,84	0,1
272	529 806,41	2 271 420,53	0,1
273	529 835,44	2 271 273,01	0,1
274	529 852,35	2 271 185,26	0,1
275	529 877,21	2 271 059,16	0,1

276	529 888,62	2 271 002,71	0,1
277	529 901,98	2 270 933,42	0,1
278	529 913,06	2 270 876,90	0,1
279	529 929,18	2 270 797,39	0,1
280	529 947,36	2 270 704,92	0,1
281	529 967,35	2 270 605,96	0,1
282	529 995,18	2 270 591,55	0,1
283	530 000,00	2 270 599,88	0,1
1	530 008,59	2 270 599,76	0,1

Кадастровый инженер



Лысенко Е.Э