

Схема границ размещения публичного сервитута

Объект: "ВЛ-10 кВ ПС Яжелбицы линия № 8"

(наименование объекта)

Местоположение: Новгородская область, Валдайский район

Кадастровые кварталы: 53:03:1513001; 53:03:1513002; 53:03:1513003; 53:03:1513004; 53:03:1513008; 53:03:1515001; 53:03:1517001; 53:03:1520001; 53:03:1523001; 53:03:1524001

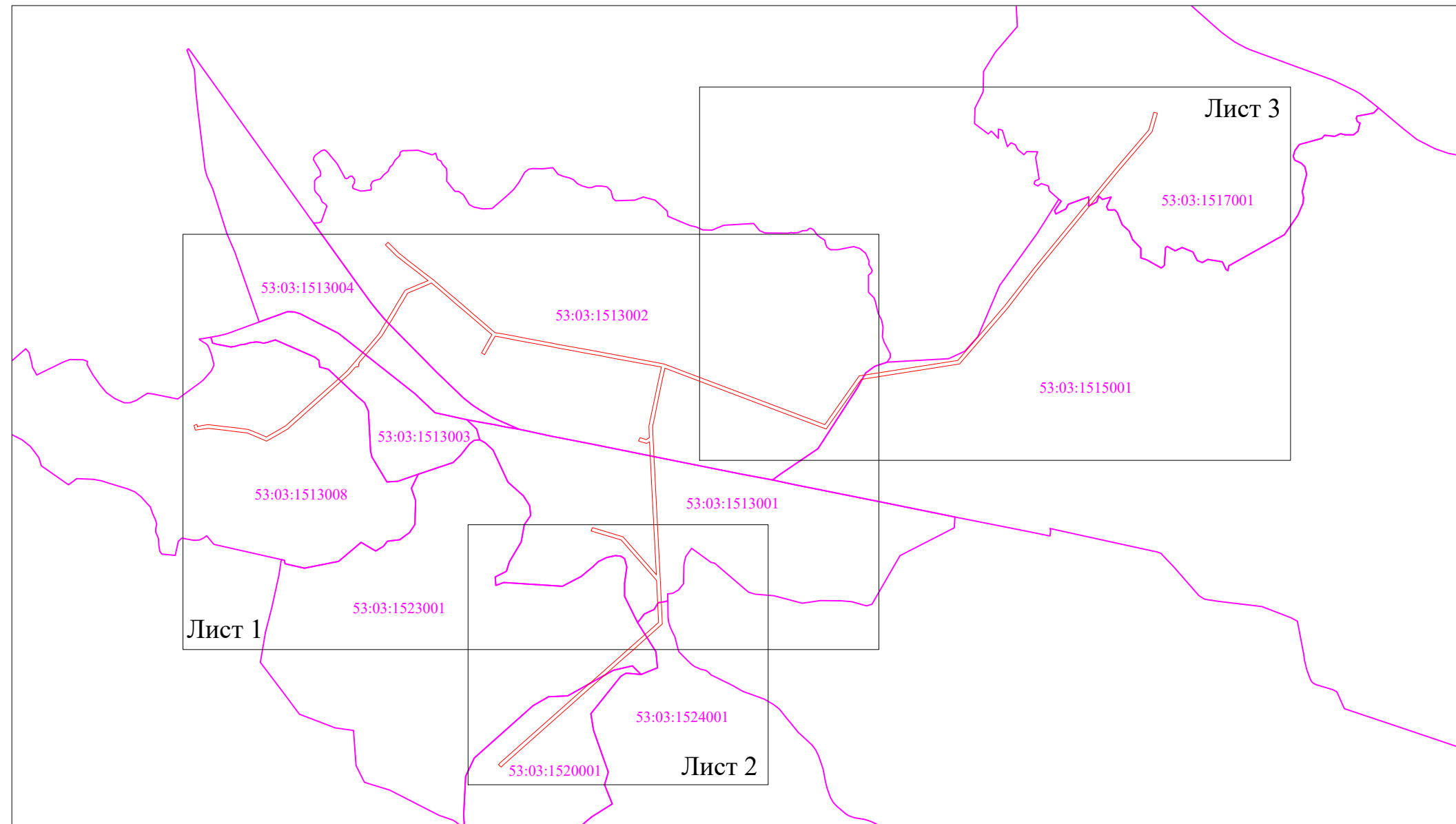
Кадастровые номера земельных участков: 53:03:0000000:209; 53:03:0000000:213; 53:03:0000000:232; 53:03:0000000:237; 53:03:0000000:13118; 53:03:1513001:18; 53:03:1513001:90; 53:03:1513001:115; 53:03:1513001:116; 53:03:1513001:120; 53:03:1513001:176; 53:03:1513002:273; 53:03:1513002:515; 53:03:1513002:521; 53:03:1513002:523; 53:03:1513002:524; 53:03:1513002:537; 53:03:1513002:556; 53:03:1513002:574; 53:03:1513002:582; 53:03:1513002:586; 53:03:1513002:593; 53:03:1513002:692; 53:03:1513002:725; 53:03:1513002:776; 53:03:1513002:784; 53:03:1513002:897; 53:03:1513002:898; 53:03:1513002:907; 53:03:1513004:29; 53:03:1513004:31; 53:03:1513004:284; 53:03:1515001:41; 53:03:1517001:52; 53:03:1517001:53; 53:03:1517001:405; 53:03:1517001:414; 53:03:1523001:22; 53:03:1524001:45; 53:03:1513004:21; 53:03:1513008:73

Система координат: МСК-53 (Зона 2);

Каталог координат: Приложение 1

Площадь сервитута: 225 211 кв.м

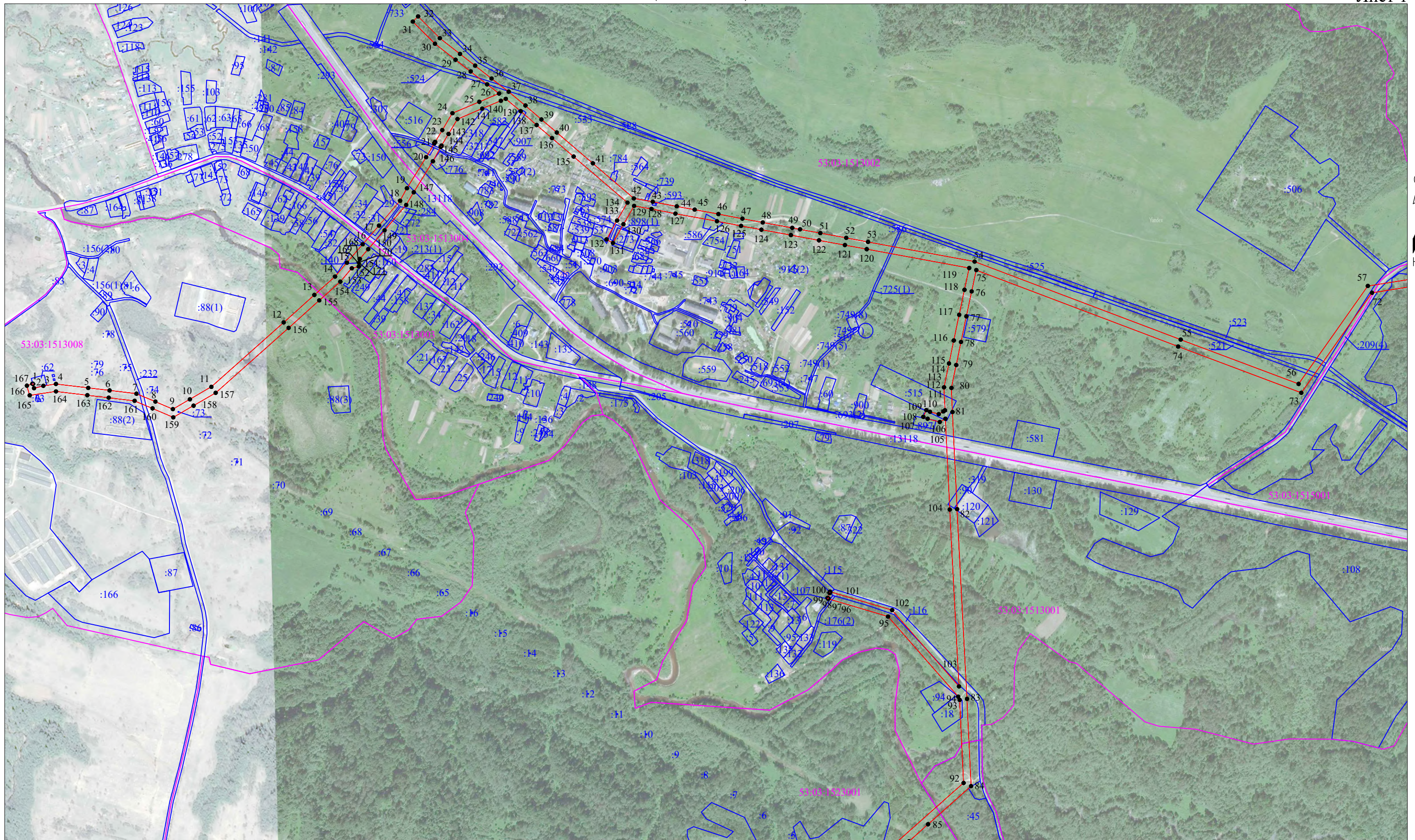
Схема расположения листов



Масштаб 1:30 000

- Используемые условные знаки и обозначения:
- граница публичного сервитута;
 - граница кадастровых кварталов по сведениям ЕГРН;
 - 53:03:1513008 - номер кадастрового квартала по сведениям ЕГРН.

Подпись _____ /Е.Э. Лысенко/
Дата "19" мая 2022 г.



Используемые условные знаки и обозначения:

- граница публичного сервитута;
- граница земельных участков по сведениям ЕГРН;
- граница кадастровых кварталов по сведениям ЕГРН;
- характерная точка границ публичного сервитута;
- 53:03:1513008 - номер кадастрового квартала по сведениям ЕГРН;
- :73 - номер земельного участка по сведениям ЕГРН;
- 1 - номер поворотной точки границы публичного сервитута.

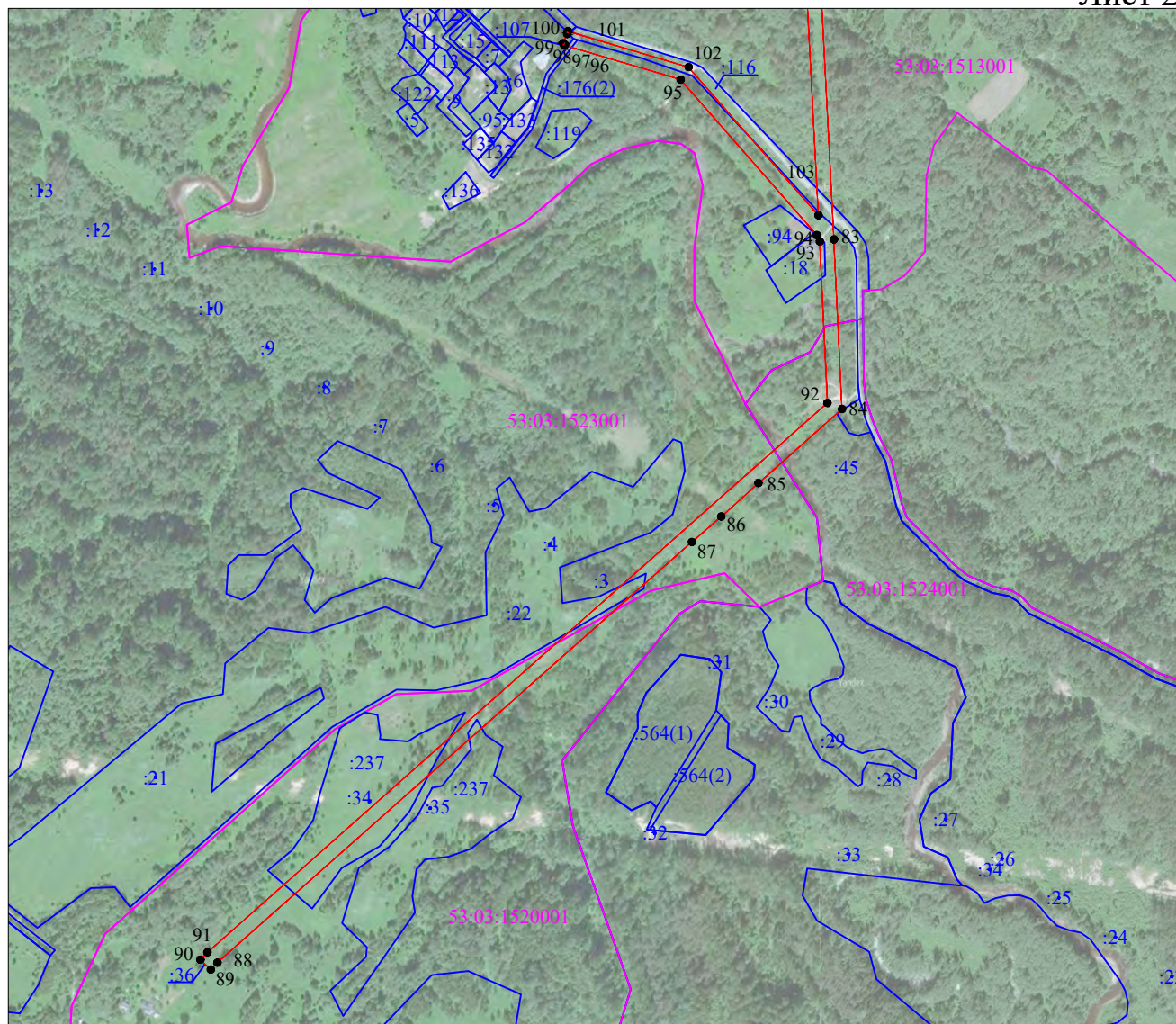
Масштаб 1:10 000

Схема границ размещения публичного сервитута

Объект: "ВЛ-10 кВ ПС Яжелбицы линия № 8"

(наименование объекта)

Лист 2



Масштаб 1:10 000





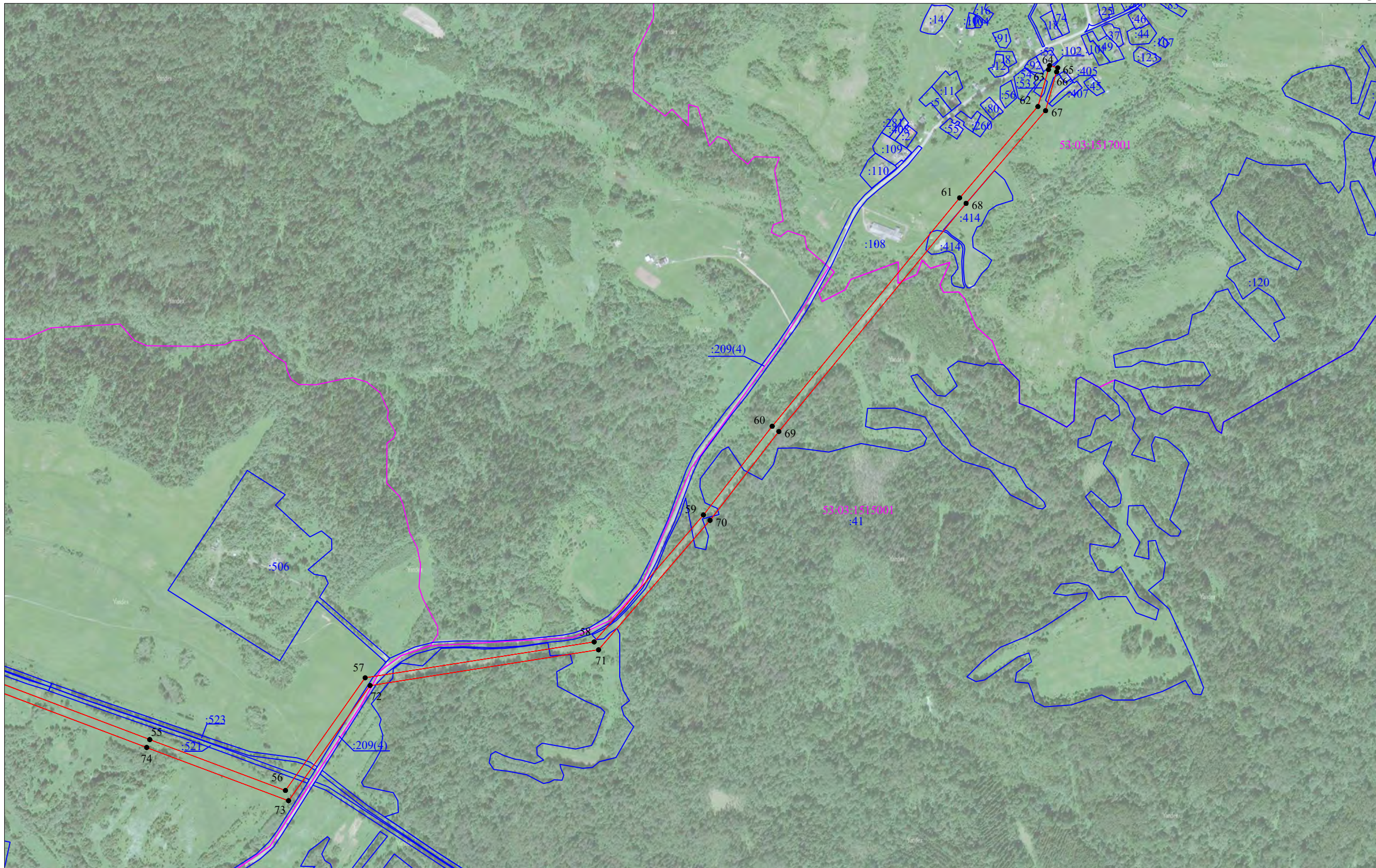
- Используемые условные знаки и обозначения:
-  - граница публичного сервитута;
 -  - граница земельных участков по сведениям ЕГРН;
 -  - граница кадастровых кварталов по сведениям ЕГРН;
 -  - характерная точка границ публичного сервитута;
 - 53:03:1523001 - номер кадастрового квартала по сведениям ЕГРН;
 - :22 - номер земельного участка по сведениям ЕГРН;
 - 1 - номер поворотной точки границы публичного сервитута.




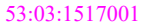


Схема границ размещения публичного сервитута

Объект: "ВЛ-10 кВ ПС Яжелбицы линия № 8"

(наименование объекта)



Масштаб 1:10 000

- Используемые условные знаки и обозначения:
-  - граница публичного сервитута;
 -  - граница земельных участков по сведениям ЕГРН;
 -  - граница кадастровых кварталов по сведениям ЕГРН;
 - - характерная точка границ публичного сервитута;
 -  53:03:1517001 - номер кадастрового квартала по сведениям ЕГРН;
 -  :53 - номер земельного участка по сведениям ЕГРН;
 -  1 - номер поворотной точки границы публичного сервитута.

| Система координат МСК-53, зона 2 | | | |
|--|---------------|--------------|---|
| Метод определения координат характерных точек границ - аналитический | | | |
| Площадь публичного сервитута 225 211 кв. м. | | | |
| Обозначение характерных точек границы | Координаты, м | | Средняя квадратическая погрешность определения координат характерных точек границ |
| | X, м | Y, м | |
| 1 | 522 059,40 | 2 277 541,45 | 0,1 |
| 2 | 522 047,24 | 2 277 544,74 | 0,1 |
| 3 | 522 053,90 | 2 277 571,27 | 0,1 |
| 4 | 522 059,27 | 2 277 607,24 | 0,1 |
| 5 | 522 048,07 | 2 277 699,58 | 0,1 |
| 6 | 522 040,88 | 2 277 760,47 | 0,1 |
| 7 | 522 031,54 | 2 277 837,33 | 0,1 |
| 8 | 522 008,92 | 2 277 891,53 | 0,1 |
| 9 | 521 987,40 | 2 277 941,21 | 0,1 |
| 10 | 522 015,48 | 2 277 989,90 | 0,1 |
| 11 | 522 051,02 | 2 278 051,27 | 0,1 |
| 12 | 522 235,03 | 2 278 258,03 | 0,1 |
| 13 | 522 313,63 | 2 278 345,56 | 0,1 |
| 14 | 522 366,16 | 2 278 404,75 | 0,1 |
| 15 | 522 405,79 | 2 278 438,58 | 0,1 |
| 16 | 522 458,14 | 2 278 483,52 | 0,1 |
| 17 | 522 511,56 | 2 278 530,03 | 0,1 |
| 18 | 522 582,73 | 2 278 590,48 | 0,1 |
| 19 | 522 618,07 | 2 278 609,99 | 0,1 |
| 20 | 522 706,67 | 2 278 664,73 | 0,1 |
| 21 | 522 746,29 | 2 278 688,25 | 0,1 |
| 22 | 522 750,62 | 2 278 690,53 | 0,1 |
| 23 | 522 784,15 | 2 278 710,95 | 0,1 |
| 24 | 522 832,60 | 2 278 739,93 | 0,1 |
| 25 | 522 865,00 | 2 278 816,71 | 0,1 |
| 26 | 522 888,65 | 2 278 873,15 | 0,1 |
| 27 | 522 914,85 | 2 278 839,01 | 0,1 |
| 28 | 522 951,79 | 2 278 791,95 | 0,1 |
| 29 | 522 985,21 | 2 278 748,78 | 0,1 |
| 30 | 523 031,05 | 2 278 690,03 | 0,1 |
| 31 | 523 094,24 | 2 278 627,08 | 0,1 |
| 32 | 523 109,06 | 2 278 641,96 | 0,1 |
| 33 | 523 046,80 | 2 278 703,98 | 0,1 |
| 34 | 523 001,79 | 2 278 761,67 | 0,1 |
| 35 | 522 968,35 | 2 278 804,86 | 0,1 |
| 36 | 522 931,44 | 2 278 851,88 | 0,1 |
| 37 | 522 894,02 | 2 278 900,64 | 0,1 |
| 38 | 522 854,42 | 2 278 948,52 | 0,1 |
| 39 | 522 814,76 | 2 278 994,12 | 0,1 |
| 40 | 522 777,49 | 2 279 038,08 | 0,1 |
| 41 | 522 689,33 | 2 279 141,26 | 0,1 |
| 42 | 522 589,16 | 2 279 258,21 | 0,1 |
| 43 | 522 579,72 | 2 279 312,39 | 0,1 |
| 44 | 522 566,47 | 2 279 380,87 | 0,1 |
| 45 | 522 557,14 | 2 279 431,83 | 0,1 |
| 46 | 522 544,61 | 2 279 499,59 | 0,1 |
| 47 | 522 531,38 | 2 279 568,41 | 0,1 |

| | | | |
|-----|------------|--------------|-----|
| 48 | 522 520,55 | 2 279 626,41 | 0,1 |
| 49 | 522 505,14 | 2 279 710,71 | 0,1 |
| 50 | 522 500,96 | 2 279 732,93 | 0,1 |
| 51 | 522 490,16 | 2 279 790,94 | 0,1 |
| 52 | 522 476,61 | 2 279 864,83 | 0,1 |
| 53 | 522 464,96 | 2 279 927,23 | 0,1 |
| 54 | 522 408,84 | 2 280 231,63 | 0,1 |
| 55 | 522 185,85 | 2 280 820,46 | 0,1 |
| 56 | 522 059,49 | 2 281 157,09 | 0,1 |
| 57 | 522 339,19 | 2 281 354,93 | 0,1 |
| 58 | 522 428,07 | 2 281 922,84 | 0,1 |
| 59 | 522 742,86 | 2 282 193,88 | 0,1 |
| 60 | 522 963,06 | 2 282 364,51 | 0,1 |
| 61 | 523 529,29 | 2 282 829,32 | 0,1 |
| 62 | 523 755,90 | 2 283 023,43 | 0,1 |
| 63 | 523 847,57 | 2 283 049,70 | 0,1 |
| 64 | 523 857,54 | 2 283 052,44 | 0,1 |
| 65 | 523 851,97 | 2 283 072,69 | 0,1 |
| 66 | 523 841,89 | 2 283 069,91 | 0,1 |
| 67 | 523 745,72 | 2 283 042,35 | 0,1 |
| 68 | 523 515,79 | 2 282 845,41 | 0,1 |
| 69 | 522 949,97 | 2 282 380,93 | 0,1 |
| 70 | 522 729,57 | 2 282 210,14 | 0,1 |
| 71 | 522 408,51 | 2 281 933,71 | 0,1 |
| 72 | 522 319,82 | 2 281 366,95 | 0,1 |
| 73 | 522 034,13 | 2 281 164,88 | 0,1 |
| 74 | 522 166,20 | 2 280 813,05 | 0,1 |
| 75 | 522 384,56 | 2 280 236,46 | 0,1 |
| 76 | 522 323,81 | 2 280 223,22 | 0,1 |
| 77 | 522 252,49 | 2 280 208,09 | 0,1 |
| 78 | 522 179,13 | 2 280 192,72 | 0,1 |
| 79 | 522 113,43 | 2 280 179,08 | 0,1 |
| 80 | 522 047,92 | 2 280 165,36 | 0,1 |
| 81 | 521 979,11 | 2 280 168,34 | 0,1 |
| 82 | 521 701,65 | 2 280 181,63 | 0,1 |
| 83 | 521 159,94 | 2 280 209,84 | 0,1 |
| 84 | 520 910,74 | 2 280 221,61 | 0,1 |
| 85 | 520 801,93 | 2 280 098,74 | 0,1 |
| 86 | 520 752,80 | 2 280 044,02 | 0,1 |
| 87 | 520 715,34 | 2 280 000,96 | 0,1 |
| 88 | 520 097,21 | 2 279 303,34 | 0,1 |
| 89 | 520 086,91 | 2 279 293,62 | 0,1 |
| 90 | 520 101,32 | 2 279 278,35 | 0,1 |
| 91 | 520 112,30 | 2 279 288,72 | 0,1 |
| 92 | 520 919,79 | 2 280 200,15 | 0,1 |
| 93 | 521 156,90 | 2 280 188,96 | 0,1 |
| 94 | 521 166,36 | 2 280 184,64 | 0,1 |
| 95 | 521 394,88 | 2 279 984,36 | 0,1 |
| 96 | 521 445,77 | 2 279 813,55 | 0,1 |
| 97 | 521 446,26 | 2 279 813,16 | 0,1 |
| 98 | 521 446,82 | 2 279 813,59 | 0,1 |
| 99 | 521 448,28 | 2 279 811,69 | 0,1 |
| 100 | 521 461,94 | 2 279 817,64 | 0,1 |
| 101 | 521 466,15 | 2 279 818,70 | 0,1 |
| 102 | 521 413,27 | 2 279 996,16 | 0,1 |
| 103 | 521 195,57 | 2 280 186,96 | 0,1 |
| 104 | 521 700,60 | 2 280 160,65 | 0,1 |
| 105 | 521 959,91 | 2 280 148,24 | 0,1 |

| | | | |
|-----|------------|--------------|-----|
| 106 | 521 950,80 | 2 280 132,06 | 0,1 |
| 107 | 521 959,90 | 2 280 097,33 | 0,1 |
| 108 | 521 965,47 | 2 280 085,03 | 0,1 |
| 109 | 521 984,60 | 2 280 093,68 | 0,1 |
| 110 | 521 979,76 | 2 280 104,37 | 0,1 |
| 111 | 521 973,27 | 2 280 129,16 | 0,1 |
| 112 | 521 980,54 | 2 280 142,06 | 0,1 |
| 113 | 521 984,14 | 2 280 147,10 | 0,1 |
| 114 | 522 049,65 | 2 280 144,27 | 0,1 |
| 115 | 522 117,72 | 2 280 158,52 | 0,1 |
| 116 | 522 183,41 | 2 280 172,16 | 0,1 |
| 117 | 522 256,83 | 2 280 187,54 | 0,1 |
| 118 | 522 328,22 | 2 280 202,69 | 0,1 |
| 119 | 522 390,33 | 2 280 216,23 | 0,1 |
| 120 | 522 444,31 | 2 279 923,40 | 0,1 |
| 121 | 522 455,96 | 2 279 861,01 | 0,1 |
| 122 | 522 469,51 | 2 279 787,12 | 0,1 |
| 123 | 522 484,49 | 2 279 706,88 | 0,1 |
| 124 | 522 499,90 | 2 279 622,59 | 0,1 |
| 125 | 522 510,74 | 2 279 564,50 | 0,1 |
| 126 | 522 523,98 | 2 279 495,70 | 0,1 |
| 127 | 522 545,83 | 2 279 376,98 | 0,1 |
| 128 | 522 559,07 | 2 279 308,60 | 0,1 |
| 129 | 522 567,72 | 2 279 258,95 | 0,1 |
| 130 | 522 515,65 | 2 279 228,44 | 0,1 |
| 131 | 522 461,88 | 2 279 198,41 | 0,1 |
| 132 | 522 472,12 | 2 279 180,08 | 0,1 |
| 133 | 522 526,08 | 2 279 210,21 | 0,1 |
| 134 | 522 577,05 | 2 279 240,07 | 0,1 |
| 135 | 522 708,86 | 2 279 086,15 | 0,1 |
| 136 | 522 761,50 | 2 279 024,47 | 0,1 |
| 137 | 522 798,83 | 2 278 980,43 | 0,1 |
| 138 | 522 838,41 | 2 278 934,93 | 0,1 |
| 139 | 522 873,72 | 2 278 892,23 | 0,1 |
| 140 | 522 868,08 | 2 278 878,29 | 0,1 |
| 141 | 522 845,64 | 2 278 824,86 | 0,1 |
| 142 | 522 815,93 | 2 278 754,43 | 0,1 |
| 143 | 522 773,30 | 2 278 728,93 | 0,1 |
| 144 | 522 740,25 | 2 278 708,80 | 0,1 |
| 145 | 522 736,19 | 2 278 706,66 | 0,1 |
| 146 | 522 695,23 | 2 278 684,23 | 0,1 |
| 147 | 522 606,67 | 2 278 629,38 | 0,1 |
| 148 | 522 570,59 | 2 278 607,73 | 0,1 |
| 149 | 522 497,86 | 2 278 545,96 | 0,1 |
| 150 | 522 444,40 | 2 278 499,41 | 0,1 |
| 151 | 522 416,26 | 2 278 475,25 | 0,1 |
| 152 | 522 394,66 | 2 278 472,57 | 0,1 |
| 153 | 522 389,69 | 2 278 452,45 | 0,1 |
| 154 | 522 351,41 | 2 278 419,77 | 0,1 |
| 155 | 522 297,96 | 2 278 359,55 | 0,1 |
| 156 | 522 219,38 | 2 278 272,02 | 0,1 |
| 157 | 522 033,92 | 2 278 063,64 | 0,1 |
| 158 | 521 997,30 | 2 278 000,40 | 0,1 |
| 159 | 521 963,93 | 2 277 942,55 | 0,1 |
| 160 | 521 989,59 | 2 277 883,31 | 0,1 |
| 161 | 522 011,04 | 2 277 831,92 | 0,1 |
| 162 | 522 020,03 | 2 277 757,98 | 0,1 |
| 163 | 522 027,22 | 2 277 697,08 | 0,1 |

| | | | |
|--------------|------------|--------------|-----|
| 164 | 522 038,08 | 2 277 607,53 | 0,1 |
| 165 | 522 026,86 | 2 277 532,36 | 0,1 |
| 166 | 522 054,34 | 2 277 524,43 | 0,1 |
| 167 | 522 059,81 | 2 277 540,80 | 0,1 |
| 1 | 522 059,40 | 2 277 541,45 | 0,1 |
| Вырез 1 из 1 | | | |
| 168 | 522 406,04 | 2 278 471,28 | 0,1 |
| 169 | 522 406,44 | 2 278 473,21 | 0,1 |
| 170 | 522 404,55 | 2 278 473,54 | 0,1 |
| 171 | 522 404,14 | 2 278 471,63 | 0,1 |
| 168 | 522 406,04 | 2 278 471,28 | 0,1 |

Кадастровый инженер



Е.Э. Лысенко