

Схема границ размещения публичного сервитута

Объект: "ВЛ-10 кВ РП Горное линия № 3"

(наименование объекта)

Местоположение: Новгородская область, Валдайский район

Кадастровые кварталы: 53:03:0919001; 53:03:1202003; 53:03:1202004; 53:03:1210001; 53:03:1515001; 53:03:1534002

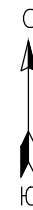
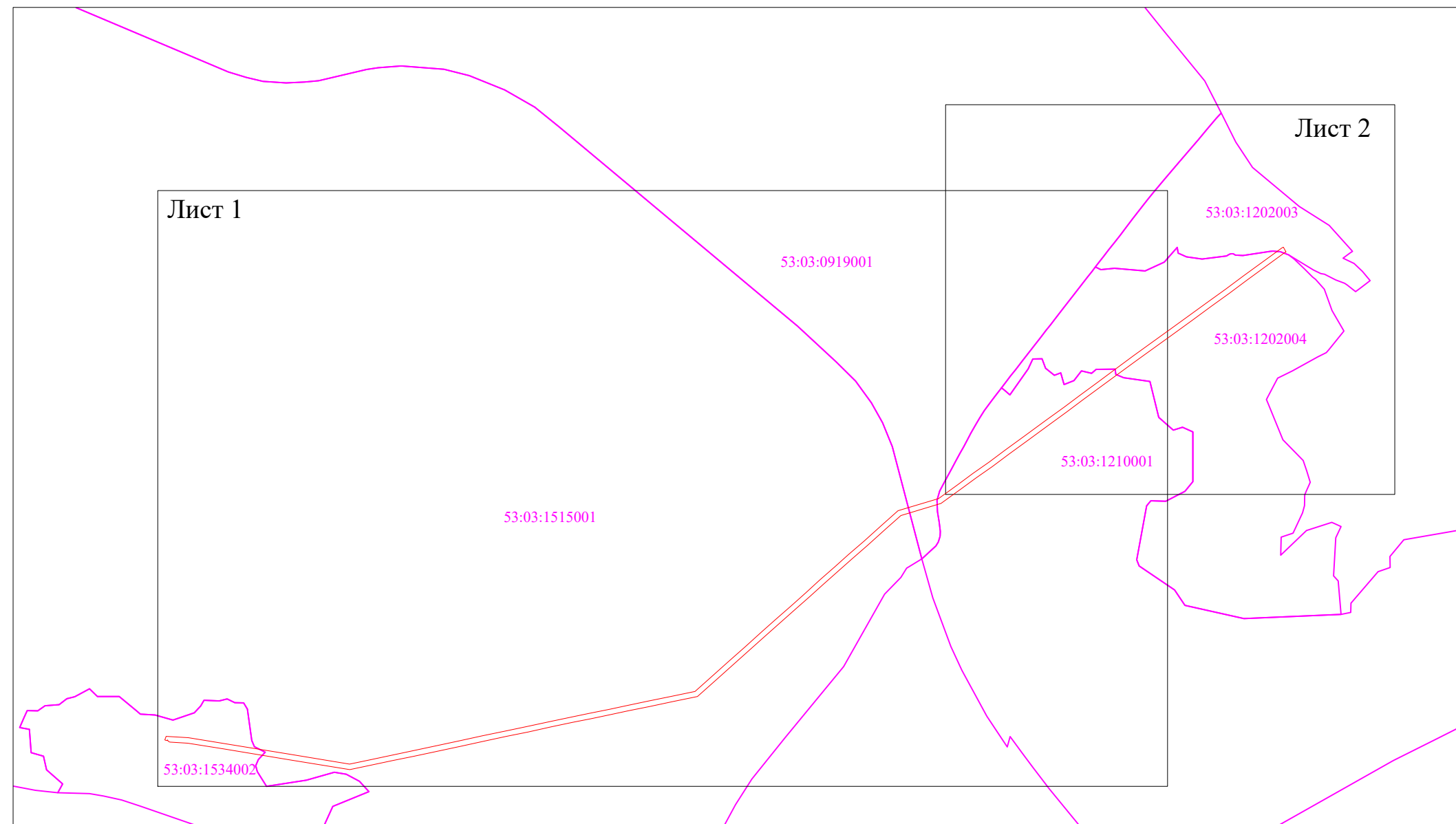
Кадастровые номера земельных участков: 53:03:0000000:11; 53:03:0000000:10823; 53:03:0000000:10928; 53:03:0000000:10929; 53:03:0000000:13111; 53:03:0919001:59; 53:03:1202003:109; 53:03:1202003:226; 53:03:1202004:98; 53:03:1202004:99; 53:03:1202004:101; 53:03:1202004:102; 53:03:1202004:103; 53:03:1202004:107; 53:03:1202004:211; 53:03:1202004:362; 53:03:1210001:22; 53:03:1515001:41; 53:03:1515001:48; 53:03:1534002:64; 53:03:1534002:65

Система координат: МСК-53 (Зона 2);

Каталог координат: Приложение 1

Площадь сервитута: 103 577 кв.м

Схема расположения листов



Масштаб 1:20 000

- Используемые условные знаки и обозначения:
- граница публичного сервитута;
 - граница кадастровых кварталов по сведениям ЕГРН;
 - 53:03:1534002 - номер кадастрового квартала по сведениям ЕГРН.

Подпись



/Е.Э. Лысенко/

Дата "25" мая 2022 г.

Схема границ размещения публичного сервитута

Объект: "ВЛ-10 кВ РП Горное линия № 3"

(наименование объекта)

Лист 1



Масштаб 1:10 000

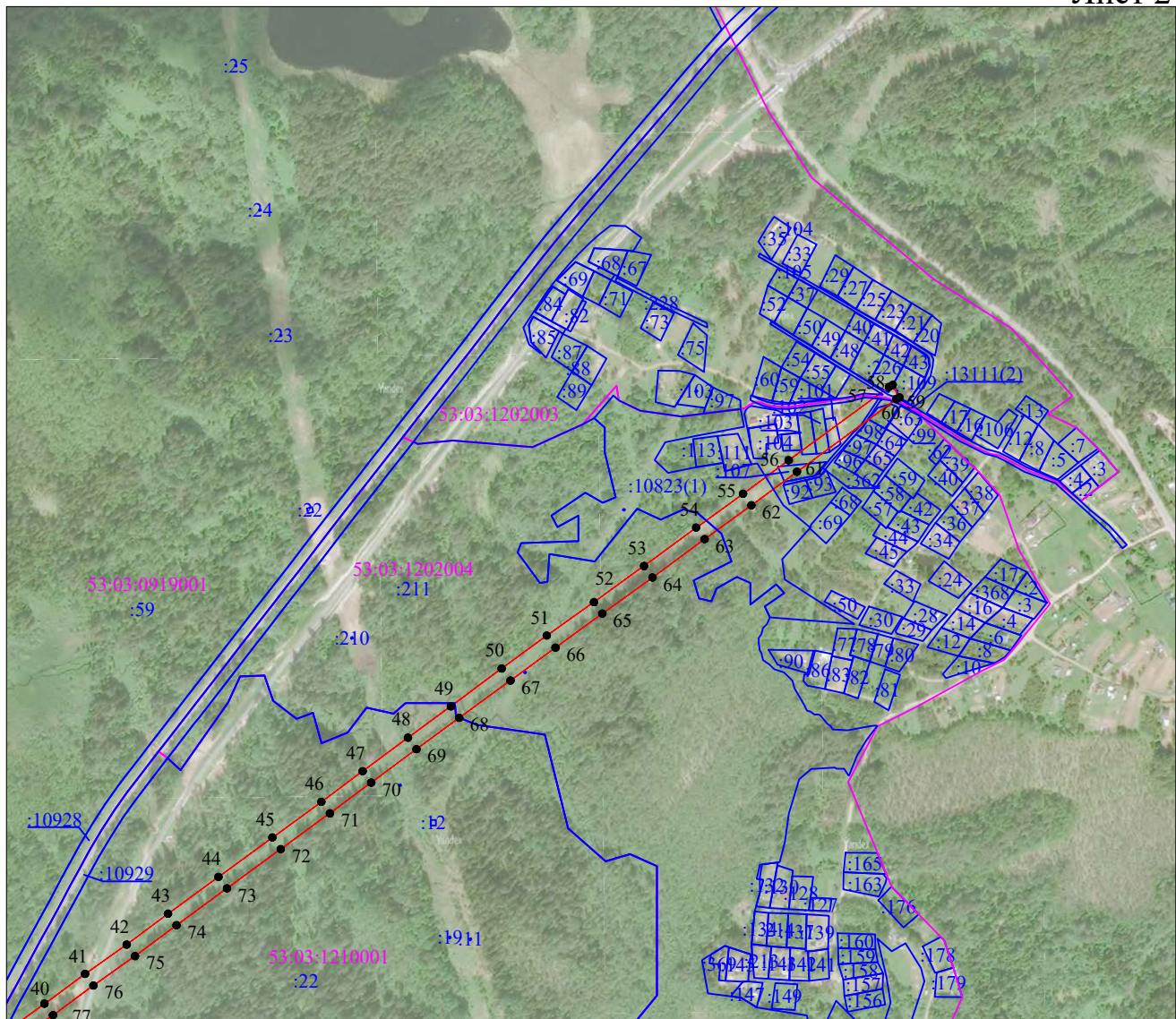
- Используемые условные знаки и обозначения:
- граница публичного сервитута;
 - граница земельных участков по сведениям ЕГРН;
 - граница кадастровых кварталов по сведениям ЕГРН;
 - характерная точка границ публичного сервитута;
 - 53:03:1534002 - номер кадастрового квартала по сведениям ЕГРН;
 - :64 - номер земельного участка по сведениям ЕГРН;
 - 1 - номер поворотной точки границы публичного сервитута.

Схема границ размещения публичного сервитута

Объект: "ВЛ-10 кВ РП Горное линия № 3"





(наименование объекта)

Лист 2



Масштаб 1:10 000

Используемые условные знаки и обозначения:

-  - граница публичного сервитута;
-  - граница земельных участков по сведениям ЕГРН;
-  - граница кадастровых кварталов по сведениям ЕГРН;
-  - характерная точка границ публичного сервитута;
- 53:03:1202003** - номер кадастрового квартала по сведениям ЕГРН;
- :107** - номер земельного участка по сведениям ЕГРН;
- 1** - номер поворотной точки границы публичного сервитута.

Система координат МСК-53, зона 2			
Метод определения координат характерных точек границ - аналитический			
Площадь публичного сервитута 103 577 кв. м.			
Обозначение характерных точек границы	Координаты, м		Средняя квадратическая погрешность определения координат характерных точек границ
	X, м	Y, м	
1	519 398,76	2 288 337,00	0,1
2	519 403,28	2 288 335,38	0,1
3	519 401,69	2 288 330,43	0,1
4	519 404,23	2 288 324,75	0,1
5	519 417,49	2 288 329,72	0,1
6	519 412,70	2 288 414,75	0,1
7	519 389,98	2 288 554,43	0,1
8	519 347,98	2 288 809,91	0,1
9	519 311,44	2 289 035,16	0,1
10	519 327,38	2 289 111,49	0,1
11	519 344,82	2 289 195,36	0,1
12	519 362,34	2 289 279,59	0,1
13	519 379,42	2 289 359,00	0,1
14	519 400,50	2 289 458,16	0,1
15	519 419,92	2 289 547,04	0,1
16	519 437,93	2 289 633,26	0,1
17	519 455,63	2 289 717,84	0,1
18	519 475,23	2 289 808,46	0,1
19	519 493,06	2 289 893,31	0,1
20	519 506,42	2 289 958,25	0,1
21	519 522,16	2 290 034,87	0,1
22	519 536,37	2 290 101,62	0,1
23	519 552,84	2 290 181,95	0,1
24	519 571,90	2 290 273,58	0,1
25	519 590,45	2 290 362,84	0,1
26	519 654,01	2 290 434,25	0,1
27	519 704,94	2 290 491,26	0,1
28	519 762,70	2 290 555,64	0,1
29	519 819,76	2 290 619,17	0,1
30	519 867,11	2 290 672,91	0,1
31	519 919,94	2 290 732,87	0,1
32	519 970,16	2 290 788,95	0,1
33	520 017,90	2 290 841,68	0,1
34	520 070,92	2 290 901,94	0,1
35	520 116,72	2 290 953,39	0,1
36	520 168,51	2 291 013,02	0,1
37	520 230,79	2 291 081,95	0,1
38	520 285,73	2 291 143,70	0,1
39	520 332,24	2 291 299,29	0,1
40	520 385,28	2 291 372,62	0,1
41	520 429,20	2 291 432,43	0,1
42	520 472,64	2 291 494,00	0,1
43	520 518,06	2 291 554,99	0,1
44	520 572,63	2 291 629,56	0,1
45	520 630,67	2 291 709,12	0,1
46	520 683,36	2 291 781,49	0,1
47	520 728,77	2 291 842,50	0,1

48	520 778,23	2 291 909,47	0,1
49	520 824,50	2 291 972,63	0,1
50	520 880,39	2 292 047,64	0,1
51	520 929,08	2 292 114,37	0,1
52	520 978,47	2 292 183,96	0,1
53	521 031,79	2 292 258,00	0,1
54	521 088,45	2 292 334,90	0,1
55	521 138,35	2 292 404,11	0,1
56	521 187,93	2 292 471,35	0,1
57	521 296,16	2 292 619,60	0,1
58	521 299,19	2 292 625,32	0,1
59	521 280,63	2 292 635,14	0,1
60	521 278,31	2 292 630,76	0,1
61	521 171,00	2 292 483,78	0,1
62	521 121,38	2 292 416,49	0,1
63	521 071,48	2 292 347,26	0,1
64	521 014,81	2 292 270,36	0,1
65	520 961,43	2 292 196,23	0,1
66	520 911,26	2 292 127,28	0,1
67	520 862,65	2 292 060,65	0,1
68	520 807,57	2 291 985,06	0,1
69	520 761,31	2 291 921,92	0,1
70	520 711,90	2 291 855,01	0,1
71	520 666,45	2 291 793,94	0,1
72	520 613,70	2 291 721,49	0,1
73	520 555,67	2 291 641,95	0,1
74	520 501,16	2 291 567,47	0,1
75	520 455,64	2 291 506,33	0,1
76	520 412,15	2 291 444,70	0,1
77	520 368,31	2 291 384,99	0,1
78	520 313,15	2 291 308,72	0,1
79	520 266,93	2 291 154,17	0,1
80	520 215,15	2 291 095,97	0,1
81	520 152,79	2 291 026,95	0,1
82	520 100,95	2 290 967,25	0,1
83	520 055,20	2 290 915,86	0,1
84	520 002,24	2 290 855,66	0,1
85	519 954,56	2 290 803,01	0,1
86	519 904,24	2 290 746,81	0,1
87	519 851,35	2 290 686,79	0,1
88	519 804,07	2 290 633,12	0,1
89	519 747,07	2 290 569,67	0,1
90	519 689,30	2 290 505,27	0,1
91	519 638,33	2 290 448,22	0,1
92	519 571,03	2 290 372,61	0,1
93	519 551,34	2 290 277,86	0,1
94	519 532,27	2 290 186,20	0,1
95	519 515,82	2 290 105,92	0,1
96	519 501,61	2 290 039,17	0,1
97	519 485,85	2 289 962,48	0,1
98	519 472,50	2 289 897,59	0,1
99	519 454,69	2 289 812,84	0,1
100	519 435,09	2 289 722,21	0,1
101	519 417,38	2 289 637,55	0,1
102	519 399,38	2 289 551,43	0,1
103	519 379,98	2 289 462,58	0,1
104	519 358,88	2 289 363,39	0,1
105	519 341,80	2 289 283,93	0,1

106	519 324,26	2 289 199,64	0,1
107	519 306,82	2 289 115,77	0,1
108	519 290,10	2 289 035,70	0,1
109	519 327,26	2 288 806,50	0,1
110	519 369,26	2 288 551,04	0,1
111	519 391,80	2 288 412,48	0,1
112	519 395,65	2 288 343,96	0,1
1	519 398,76	2 288 337,00	0,1

Кадастровый инженер



Е.Э. Лысенко