

Схема границ размещения публичного сервитута

Объект: "ВЛ-10 кВ РП Миронегги линия №1"

(наименование объекта)

Утверждена
Постановлением Администрации
Валдайского муниципального района
от _____ № _____

Местоположение: Новгородская область, Валдайский район

Кадастровые кварталы: 53:03:0603001; 53:03:0604001; 53:03:0605001; 53:03:0606001; 53:03:0608001; 53:03:0609001; 53:03:0610001; 53:03:0614001; 53:03:0615002; 53:03:0627001; 53:03:0631001; 53:03:0631002; 53:03:1521002; 53:03:1521003; 53:03:1526001; 53:03:1534001; 53:03:1542001

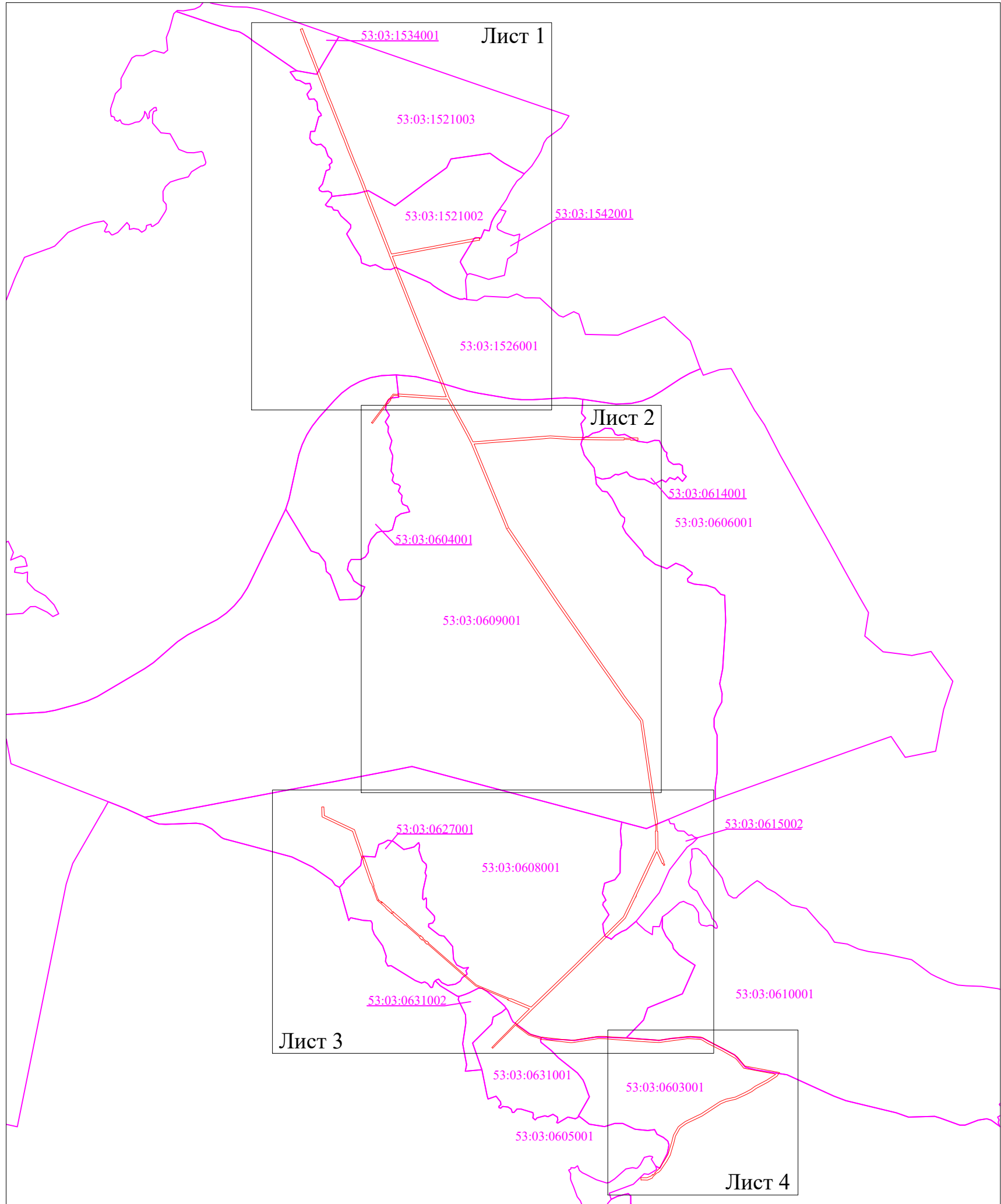
Кадастровые номера земельных участков: 53:03:0000000:9; 53:03:0000000:10953; 53:03:0000000:12586; 53:03:0000000:12728; 53:03:0604001:81; 53:03:0604001:194; 53:03:0606001:53; 53:03:0608001:1; 53:03:0608001:42; 53:03:0608001:99; 53:03:0608001:238; 53:03:0609001:20; 53:03:0609001:39; 53:03:0609001:63; 53:03:0609001:75; 53:03:0609001:91; 53:03:0609001:95; 53:03:0609001:102; 53:03:0609001:103; 53:03:0609001:104; 53:03:0609001:111; 53:03:0615002:47; 53:03:0615002:352; 53:03:0627001:131; 53:03:0627001:164; 53:03:0627001:165; 53:03:0627001:166; 53:03:0627001:167; 53:03:0627001:168; 53:03:0627001:170; 53:03:0627001:171; 53:03:1521002:18; 53:03:1521002:65; 53:03:1521003:18; 53:03:1521003:19; 53:03:1526001:90; 53:03:1534001:14; 53:03:1534001:25; 53:03:0605001:27; 53:03:0608001:40; 53:03:0608001:41; 53:03:0608001:58; 53:03:0608001:63; 53:03:0608001:64; 53:03:0608001:67; 53:03:0608001:83; 53:03:0608001:86; 53:03:0608001:254; 53:03:0608001:255; 53:03:0608001:257; 53:03:0608001:258; 53:03:0608001:262; 53:03:0608001:268; 53:03:0615002:23; 53:03:0615002:28; 53:03:0615002:33; 53:03:0615002:51; 53:03:0615002:399; 53:03:0615002:402; 53:03:0615002:404; 53:03:0615002:405; 53:03:0615002:406; 53:03:0615002:407; 53:03:0615002:424; 53:03:0615002:435; 53:03:0627001:47; 53:03:0627001:49; 53:03:0627001:50; 53:03:0627001:51; 53:03:0627001:161; 53:03:0627001:162; 53:03:0627001:163; 53:03:0627001:169; 53:03:0627001:201; 53:03:0631001:21; 53:03:0631001:26; 53:03:0631002:40; 53:03:0000000:12665; 53:03:0603001:7; 53:03:0603001:9; 53:03:0603001:24; 53:03:0603001:26; 53:03:0603001:27; 53:03:0603001:28; 53:03:0603001:29; 53:03:0603001:30; 53:03:0603001:34; 53:03:0603001:42; 53:03:0603001:49; 53:03:0603001:50; 53:03:0603001:56; 53:03:0603001:57; 53:03:0608001:4; 53:03:0608001:44; 53:03:0608001:85; 53:03:0609001:101; 53:03:0610001:5; 53:03:0610001:6; 53:03:0615002:84; 53:03:0615002:85; 53:03:0615002:86; 53:03:0615002:88; 53:03:0615002:89; 53:03:0615002:90; 53:03:0615002:413; 53:03:0615002:425; 53:03:0615002:426; 53:03:0615002:427; 53:03:0615002:428; 53:03:0615002:444; 53:03:0615002:445; 53:03:0615002:446; 53:03:0615002:447; 53:03:0615002:448; 53:03:0615002:454; 53:03:0604001:198; 53:03:0609001:88; 53:03:0609001:107; 53:03:0609001:109; 53:03:0609001:115; 53:03:0609001:118

Система координат: МСК-53 (Зона 2);


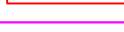
Каталог координат: Приложение 1

Площадь сервитута: 411 646 кв.м

Схема расположения листов



Масштаб 1:40 000

- Используемые условные знаки и обозначения:
-  - граница публичного сервитута;
 -  - граница кадастровых кварталов по сведениям ЕГРН;
 - 53:03:1534001 - номер кадастрового квартала по сведениям ЕГРН.

Подпись



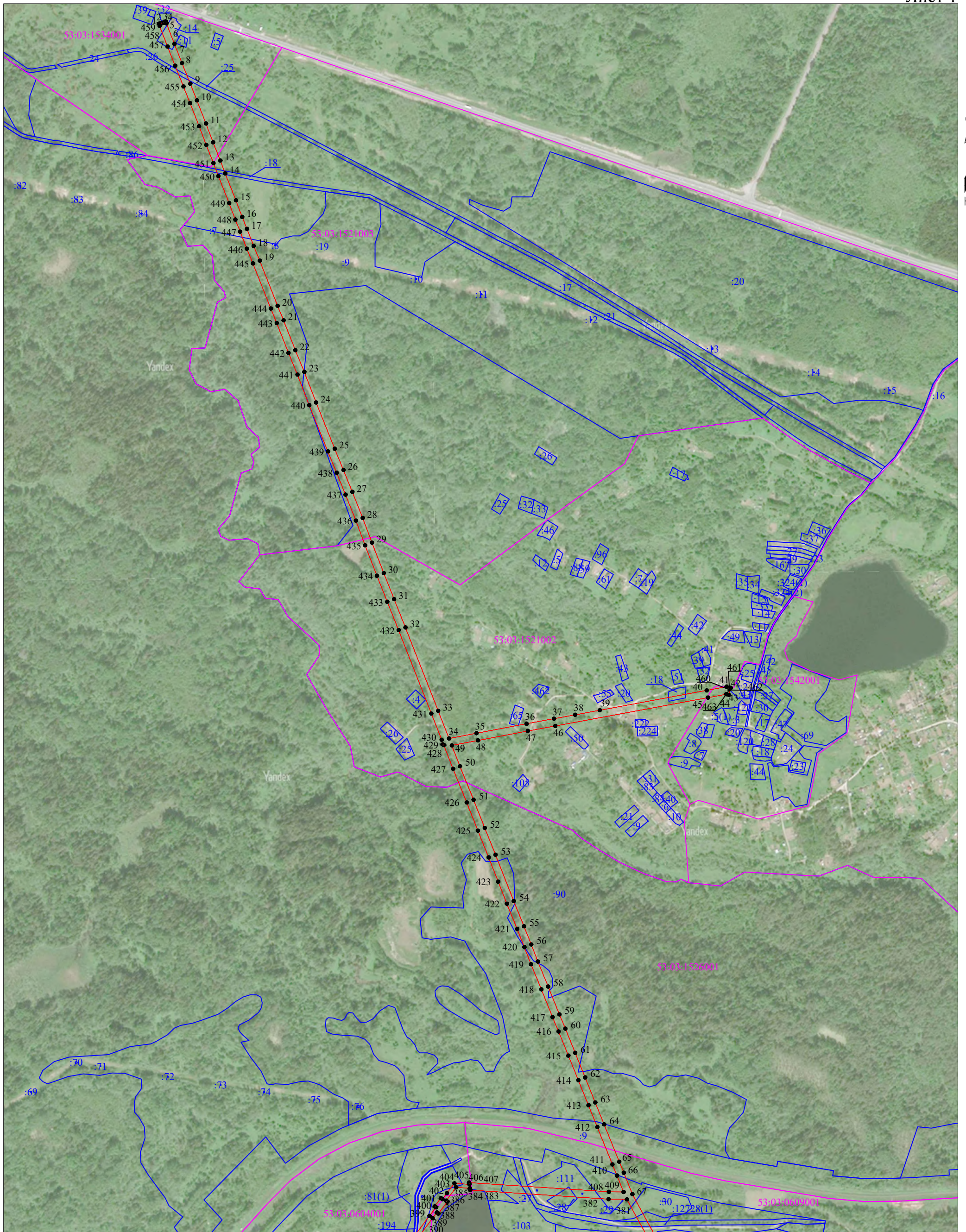
/Е.Э. Лысенко/

Дата "19" мая 2022 г.

Схема границ размещения публичного сервитута

Объект: "ВЛ-10 кВ РП Миронегги линия №1"

(наименование объекта)



Масштаб 1:10 000

Используемые условные знаки и обозначения:

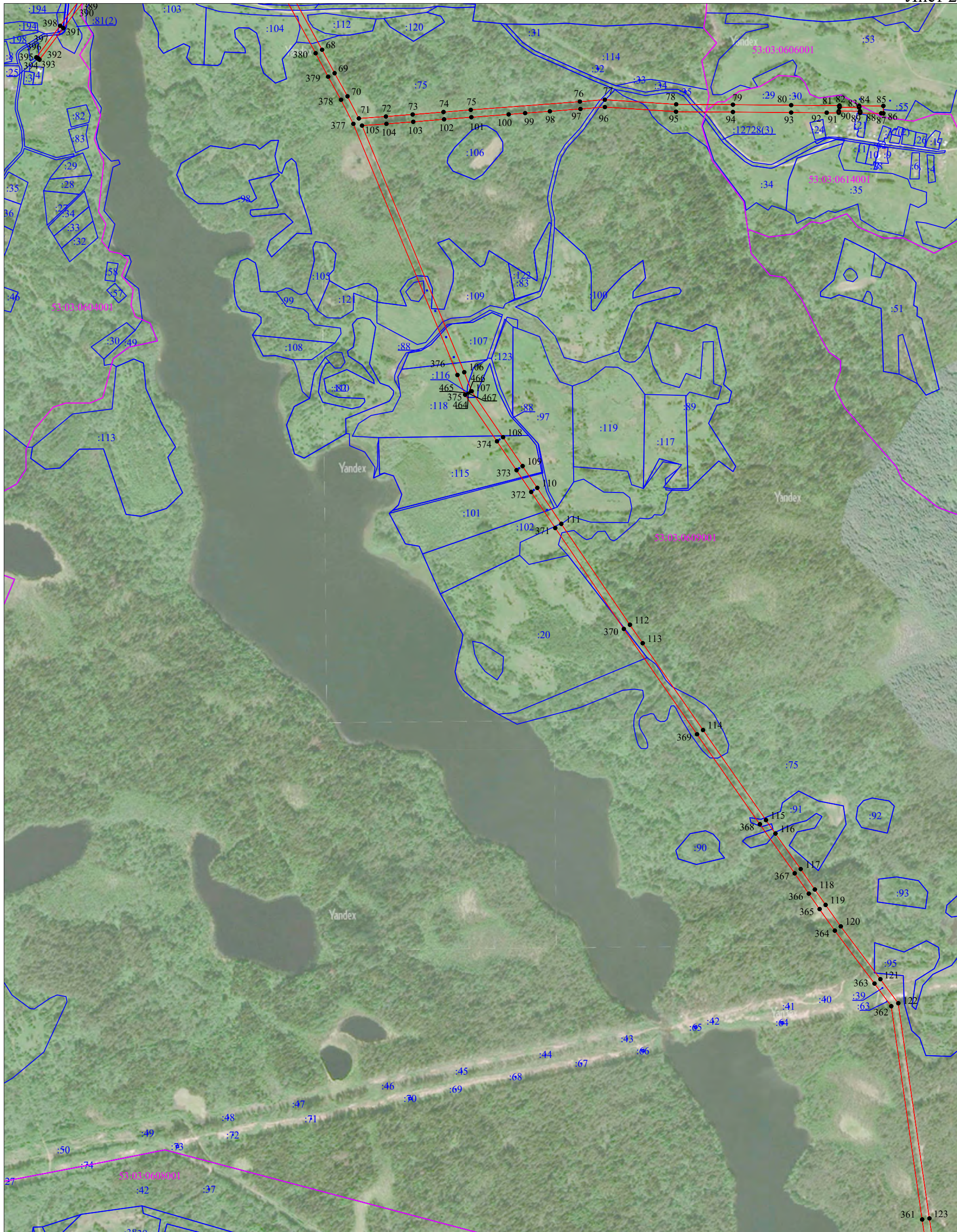
- граница публичного сервитута;
- граница земельных участков по сведениям ЕГРН;
- граница кадастровых кварталов по сведениям ЕГРН;
- характерная точка границ публичного сервитута;
- 53:03:1534001 - номер кадастрового квартала по сведениям ЕГРН;
- :14 - номер земельного участка по сведениям ЕГРН;
- 1 - номер поворотной точки границы публичного сервитута.

Схема границ размещения публичного сервитута

Объект: "ВЛ-10 кВ РП Миронегги линия №1"

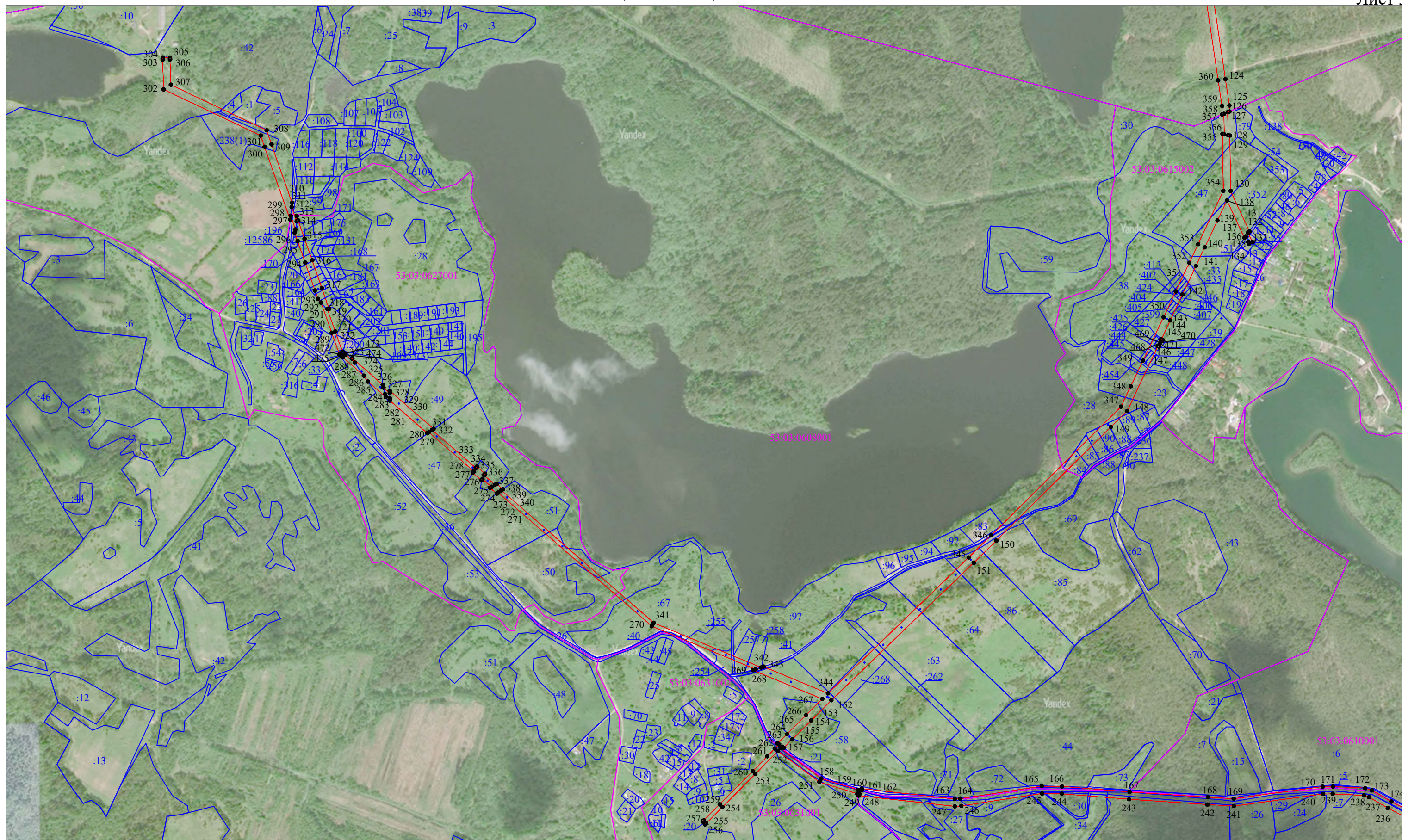
(наименование объекта)

Лист 2



Масштаб 1:10 000

- Используемые условные знаки и обозначения:
- граница публичного сервитута;
 - граница земельных участков по сведениям ЕГРН;
 - граница кадастровых кварталов по сведениям ЕГРН;
 - характерная точка границ публичного сервитута;
 - 53:03:0609001 - номер кадастрового квартала по сведениям ЕГРН;
 - :118 - номер земельного участка по сведениям ЕГРН;
 - 1 - номер поворотной точки границы публичного сервитута.



Используемые условные знаки и обозначения:

- граница публичного сервитута;
- граница земельных участков по сведениям ЕГРН;
- граница кадастровых кварталов по сведениям ЕГРН;
- характерная точка границ публичного сервитута;
- 53:03:0631001 - номер кадастрового квартала по сведениям ЕГРН;
- :26 - номер земельного участка по сведениям ЕГРН;
- 1 - номер поворотной точки границы публичного сервитута.

Масштаб 1:10 000



Схема границ размещения публичного сервитута

Объект: "ВЛ-10 кВ РП Миронегги линия №1"





(наименование объекта)

Лист 4



Масштаб 1:10 000

Используемые условные знаки и обозначения:

-  - граница публичного сервитута;
-  - граница земельных участков по сведениям ЕГРН;
-  - граница кадастровых кварталов по сведениям ЕГРН;
-  - характерная точка границ публичного сервитута;
- 53:03:0603001 - номер кадастрового квартала по сведениям ЕГРН;
- :28 - номер земельного участка по сведениям ЕГРН;
- 1 - номер поворотной точки границы публичного сервитута.

Система координат МСК-53, зона 2			
Метод определения координат характерных точек границ - аналитический			
Площадь публичного сервитута 411 646 кв. м.			
Обозначение характерных точек границы	Координаты, м		Средняя квадратическая погрешность определения координат характерных точек границ
	X, м	Y, м	
1	518 997,27	2 288 524,09	0,1
2	518 996,37	2 288 524,33	0,1
3	518 998,50	2 288 534,11	0,1
4	519 000,33	2 288 533,89	0,1
5	519 001,93	2 288 539,02	0,1
6	518 996,91	2 288 540,59	0,1
7	518 938,54	2 288 563,23	0,1
8	518 883,76	2 288 584,79	0,1
9	518 824,67	2 288 608,56	0,1
10	518 777,08	2 288 627,38	0,1
11	518 710,90	2 288 653,25	0,1
12	518 657,40	2 288 673,61	0,1
13	518 605,28	2 288 694,33	0,1
14	518 568,20	2 288 708,31	0,1
15	518 491,47	2 288 738,86	0,1
16	518 444,23	2 288 756,62	0,1
17	518 409,89	2 288 770,42	0,1
18	518 361,26	2 288 789,34	0,1
19	518 319,15	2 288 806,91	0,1
20	518 190,39	2 288 857,82	0,1
21	518 148,88	2 288 874,83	0,1
22	518 063,61	2 288 908,32	0,1
23	518 001,71	2 288 934,07	0,1
24	517 914,19	2 288 967,58	0,1
25	517 782,20	2 289 020,79	0,1
26	517 721,53	2 289 045,79	0,1
27	517 658,89	2 289 071,11	0,1
28	517 584,36	2 289 100,83	0,1
29	517 513,79	2 289 127,14	0,1
30	517 427,19	2 289 160,81	0,1
31	517 352,65	2 289 190,30	0,1
32	517 271,74	2 289 222,76	0,1
33	517 033,53	2 289 316,07	0,1
34	516 954,68	2 289 347,21	0,1
35	516 969,72	2 289 425,58	0,1
36	516 996,81	2 289 568,31	0,1
37	517 011,02	2 289 646,38	0,1
38	517 022,21	2 289 707,01	0,1
39	517 035,40	2 289 777,52	0,1
40	517 091,91	2 290 082,41	0,1
41	517 102,65	2 290 139,37	0,1
42	517 099,24	2 290 151,28	0,1
43	517 079,05	2 290 145,50	0,1
44	517 081,09	2 290 138,37	0,1
45	517 071,27	2 290 086,27	0,1
46	516 990,36	2 289 650,17	0,1
47	516 976,16	2 289 572,15	0,1

48	516 949,09	2 289 429,52	0,1
49	516 934,79	2 289 355,01	0,1
50	516 875,54	2 289 378,16	0,1
51	516 779,66	2 289 417,12	0,1
52	516 699,10	2 289 449,11	0,1
53	516 622,70	2 289 479,79	0,1
54	516 490,27	2 289 531,84	0,1
55	516 418,43	2 289 561,07	0,1
56	516 366,36	2 289 581,84	0,1
57	516 317,60	2 289 600,49	0,1
58	516 246,12	2 289 630,19	0,1
59	516 166,61	2 289 662,16	0,1
60	516 125,79	2 289 679,19	0,1
61	516 056,62	2 289 707,16	0,1
62	515 986,58	2 289 735,77	0,1
63	515 914,96	2 289 764,53	0,1
64	515 852,46	2 289 789,95	0,1
65	515 745,85	2 289 833,02	0,1
66	515 714,29	2 289 846,01	0,1
67	515 653,16	2 289 870,46	0,1
68	515 447,31	2 289 982,80	0,1
69	515 380,38	2 290 018,61	0,1
70	515 314,17	2 290 055,44	0,1
71	515 250,93	2 290 087,81	0,1
72	515 256,38	2 290 165,07	0,1
73	515 262,19	2 290 241,40	0,1
74	515 269,35	2 290 329,56	0,1
75	515 275,40	2 290 407,49	0,1
76	515 298,96	2 290 719,21	0,1
77	515 304,58	2 290 790,32	0,1
78	515 291,27	2 290 994,36	0,1
79	515 290,36	2 291 156,40	0,1
80	515 288,84	2 291 322,75	0,1
81	515 287,93	2 291 460,62	0,1
82	515 282,93	2 291 460,58	0,1
83	515 282,38	2 291 516,64	0,1
84	515 287,38	2 291 516,70	0,1
85	515 286,62	2 291 586,01	0,1
86	515 265,62	2 291 585,88	0,1
87	515 265,66	2 291 579,69	0,1
88	515 266,34	2 291 519,54	0,1
89	515 271,34	2 291 519,59	0,1
90	515 271,95	2 291 458,67	0,1
91	515 266,95	2 291 458,63	0,1
92	515 267,22	2 291 424,15	0,1
93	515 267,84	2 291 322,59	0,1
94	515 269,36	2 291 156,25	0,1
95	515 270,27	2 290 993,61	0,1
96	515 283,53	2 290 790,47	0,1
97	515 278,02	2 290 720,84	0,1
98	515 271,31	2 290 633,48	0,1
99	515 266,14	2 290 562,70	0,1
100	515 262,51	2 290 515,70	0,1
101	515 254,46	2 290 409,09	0,1
102	515 248,42	2 290 331,22	0,1
103	515 241,26	2 290 243,05	0,1
104	515 235,43	2 290 166,61	0,1
105	515 230,52	2 290 096,91	0,1

106	514 525,47	2 290 388,98	0,1
107	514 471,02	2 290 410,15	0,1
108	514 339,91	2 290 499,62	0,1
109	514 257,40	2 290 555,53	0,1
110	514 195,06	2 290 597,47	0,1
111	514 092,06	2 290 666,22	0,1
112	513 803,75	2 290 861,98	0,1
113	513 750,97	2 290 898,57	0,1
114	513 502,78	2 291 071,01	0,1
115	513 245,64	2 291 250,57	0,1
116	513 207,08	2 291 277,82	0,1
117	513 105,39	2 291 350,00	0,1
118	513 047,09	2 291 390,36	0,1
119	513 003,11	2 291 421,06	0,1
120	512 941,70	2 291 464,41	0,1
121	512 790,69	2 291 577,63	0,1
122	512 721,85	2 291 628,69	0,1
123	512 107,04	2 291 717,57	0,1
124	511 873,76	2 291 752,10	0,1
125	511 799,17	2 291 763,49	0,1
126	511 781,99	2 291 763,74	0,1
127	511 779,90	2 291 758,77	0,1
128	511 714,21	2 291 759,74	0,1
129	511 713,12	2 291 764,75	0,1
130	511 554,88	2 291 767,08	0,1
131	511 439,47	2 291 820,66	0,1
132	511 434,89	2 291 817,27	0,1
133	511 408,66	2 291 829,57	0,1
134	511 403,82	2 291 819,69	0,1
135	511 409,14	2 291 817,09	0,1
136	511 424,82	2 291 809,82	0,1
137	511 420,24	2 291 806,43	0,1
138	511 527,74	2 291 756,53	0,1
139	511 470,22	2 291 729,34	0,1
140	511 393,69	2 291 692,99	0,1
141	511 340,18	2 291 667,87	0,1
142	511 258,55	2 291 629,11	0,1
143	511 184,65	2 291 594,29	0,1
144	511 130,48	2 291 568,60	0,1
145	511 128,76	2 291 571,88	0,1
146	511 110,16	2 291 562,13	0,1
147	511 111,49	2 291 559,59	0,1
148	510 925,76	2 291 471,19	0,1
149	510 879,94	2 291 424,71	0,1
150	510 555,26	2 291 097,17	0,1
151	510 491,77	2 291 032,52	0,1
152	510 098,84	2 290 625,44	0,1
153	510 041,14	2 290 568,07	0,1
154	509 986,98	2 290 513,73	0,1
155	509 962,88	2 290 488,79	0,1
156	509 965,89	2 290 484,67	0,1
157	509 961,85	2 290 480,52	0,1
158	509 875,05	2 290 596,47	0,1
159	509 842,53	2 290 702,16	0,1
160	509 841,52	2 290 711,20	0,1
161	509 842,11	2 290 711,58	0,1
162	509 846,40	2 290 712,52	0,1
163	509 816,49	2 290 978,72	0,1

164	509 817,75	2 290 994,37	0,1
165	509 853,29	2 291 226,98	0,1
166	509 852,71	2 291 284,96	0,1
167	509 836,83	2 291 478,16	0,1
168	509 821,62	2 291 701,90	0,1
169	509 817,59	2 291 775,65	0,1
170	509 851,85	2 292 029,86	0,1
171	509 852,34	2 292 059,17	0,1
172	509 847,56	2 292 151,50	0,1
173	509 841,20	2 292 171,21	0,1
174	509 809,21	2 292 226,45	0,1
175	509 740,61	2 292 359,07	0,1
176	509 670,82	2 292 482,90	0,1
177	509 652,20	2 292 500,85	0,1
178	509 583,39	2 292 556,65	0,1
179	509 524,27	2 292 870,83	0,1
180	509 490,44	2 292 846,48	0,1
181	509 436,28	2 292 764,60	0,1
182	509 381,38	2 292 659,34	0,1
183	509 352,46	2 292 620,11	0,1
184	509 324,73	2 292 567,18	0,1
185	509 281,81	2 292 475,23	0,1
186	509 262,42	2 292 387,98	0,1
187	509 242,11	2 292 338,70	0,1
188	509 130,02	2 292 168,82	0,1
189	509 105,22	2 292 115,44	0,1
190	509 061,61	2 292 025,47	0,1
191	509 028,20	2 291 978,65	0,1
192	509 016,52	2 291 965,76	0,1
193	508 947,50	2 291 926,53	0,1
194	508 889,65	2 291 912,37	0,1
195	508 774,60	2 291 878,23	0,1
196	508 720,98	2 291 847,62	0,1
197	508 635,20	2 291 790,77	0,1
198	508 616,74	2 291 770,56	0,1
199	508 612,96	2 291 759,01	0,1
200	508 576,72	2 291 719,33	0,1
201	508 567,14	2 291 716,00	0,1
202	508 548,01	2 291 671,72	0,1
203	508 549,10	2 291 618,21	0,1
204	508 548,43	2 291 613,37	0,1
205	508 569,24	2 291 610,50	0,1
206	508 570,13	2 291 616,98	0,1
207	508 569,10	2 291 667,58	0,1
208	508 585,22	2 291 704,91	0,1
209	508 598,44	2 291 719,39	0,1
210	508 592,99	2 291 720,83	0,1
211	508 612,57	2 291 742,27	0,1
212	508 616,12	2 291 738,75	0,1
213	508 648,95	2 291 774,70	0,1
214	508 732,00	2 291 829,73	0,1
215	508 782,91	2 291 858,79	0,1
216	508 895,14	2 291 892,09	0,1
217	508 955,32	2 291 906,83	0,1
218	509 029,84	2 291 949,18	0,1
219	509 044,58	2 291 965,45	0,1
220	509 079,74	2 292 014,72	0,1
221	509 124,19	2 292 106,43	0,1

222	509 148,41	2 292 158,55	0,1
223	509 260,75	2 292 328,82	0,1
224	509 282,53	2 292 381,65	0,1
225	509 301,81	2 292 468,43	0,1
226	509 343,55	2 292 557,86	0,1
227	509 370,31	2 292 608,94	0,1
228	509 399,25	2 292 648,18	0,1
229	509 454,40	2 292 753,93	0,1
230	509 505,83	2 292 831,68	0,1
231	509 509,73	2 292 834,49	0,1
232	509 564,18	2 292 545,19	0,1
233	509 638,28	2 292 485,10	0,1
234	509 654,04	2 292 469,91	0,1
235	509 722,13	2 292 349,09	0,1
236	509 790,78	2 292 216,36	0,1
237	509 821,91	2 292 162,63	0,1
238	509 826,73	2 292 147,67	0,1
239	509 831,34	2 292 058,80	0,1
240	509 830,88	2 292 031,44	0,1
241	509 796,51	2 291 776,48	0,1
242	509 800,66	2 291 700,61	0,1
243	509 815,89	2 291 476,59	0,1
244	509 831,72	2 291 283,99	0,1
245	509 832,27	2 291 228,47	0,1
246	509 796,87	2 290 996,80	0,1
247	509 795,40	2 290 978,39	0,1
248	509 826,34	2 290 702,98	0,1
249	509 831,09	2 290 705,49	0,1
250	509 831,72	2 290 699,91	0,1
251	509 865,10	2 290 591,40	0,1
252	509 954,02	2 290 472,62	0,1
253	509 887,86	2 290 408,12	0,1
254	509 793,56	2 290 314,07	0,1
255	509 747,00	2 290 267,85	0,1
256	509 744,23	2 290 264,05	0,1
257	509 753,08	2 290 257,51	0,1
258	509 755,37	2 290 260,66	0,1
259	509 801,32	2 290 306,27	0,1
260	509 895,59	2 290 400,28	0,1
261	509 938,75	2 290 442,35	0,1
262	509 960,79	2 290 463,59	0,1
263	509 972,46	2 290 475,67	0,1
264	509 975,46	2 290 471,57	0,1
265	510 001,97	2 290 499,02	0,1
266	510 055,98	2 290 553,21	0,1
267	510 102,55	2 290 599,52	0,1
268	510 184,82	2 290 401,54	0,1
269	510 187,23	2 290 408,78	0,1
270	510 310,59	2 290 111,90	0,1
271	510 692,47	2 289 673,08	0,1
272	510 689,47	2 289 668,92	0,1
273	510 706,42	2 289 649,44	0,1
274	510 709,07	2 289 654,02	0,1
275	510 731,76	2 289 627,94	0,1
276	510 727,21	2 289 625,56	0,1
277	510 749,02	2 289 600,49	0,1
278	510 753,27	2 289 603,22	0,1
279	510 865,17	2 289 474,65	0,1

280	510 862,16	2 289 470,48	0,1
281	510 955,62	2 289 363,09	0,1
282	510 962,28	2 289 363,05	0,1
283	510 974,19	2 289 349,37	0,1
284	510 965,84	2 289 351,35	0,1
285	511 009,82	2 289 300,81	0,1
286	511 026,77	2 289 288,95	0,1
287	511 078,98	2 289 228,96	0,1
288	511 084,09	2 289 223,91	0,1
289	511 088,06	2 289 218,93	0,1
290	511 149,35	2 289 196,96	0,1
291	511 235,80	2 289 166,51	0,1
292	511 246,20	2 289 157,56	0,1
293	511 270,16	2 289 149,15	0,1
294	511 350,02	2 289 121,46	0,1
295	511 411,36	2 289 099,47	0,1
296	511 435,38	2 289 091,21	0,1
297	511 444,91	2 289 093,25	0,1
298	511 483,77	2 289 079,71	0,1
299	511 472,49	2 289 078,38	0,1
300	511 681,00	2 289 005,03	0,1
301	511 713,04	2 288 994,04	0,1
302	511 844,94	2 288 716,57	0,1
303	511 929,98	2 288 713,75	0,1
304	511 936,12	2 288 713,80	0,1
305	511 935,94	2 288 734,80	0,1
306	511 930,24	2 288 734,75	0,1
307	511 858,42	2 288 737,13	0,1
308	511 728,21	2 289 011,04	0,1
309	511 687,89	2 289 024,86	0,1
310	511 520,84	2 289 083,63	0,1
311	511 508,59	2 289 082,64	0,1
312	511 467,90	2 289 096,94	0,1
313	511 482,89	2 289 096,98	0,1
314	511 470,72	2 289 101,26	0,1
315	511 418,32	2 289 119,29	0,1
316	511 357,00	2 289 141,27	0,1
317	511 277,07	2 289 168,97	0,1
318	511 218,36	2 289 189,59	0,1
319	511 216,59	2 289 184,91	0,1
320	511 153,04	2 289 207,33	0,1
321	511 094,71	2 289 228,23	0,1
322	511 092,28	2 289 231,28	0,1
323	511 087,00	2 289 236,49	0,1
324	511 064,07	2 289 262,84	0,1
325	511 075,66	2 289 254,73	0,1
326	511 076,99	2 289 255,61	0,1
327	511 000,93	2 289 343,01	0,1
328	510 992,57	2 289 345,00	0,1
329	510 976,94	2 289 362,96	0,1
330	510 983,60	2 289 362,93	0,1
331	510 874,77	2 289 487,98	0,1
332	510 871,77	2 289 483,81	0,1
333	510 762,62	2 289 609,23	0,1
334	510 766,87	2 289 611,97	0,1
335	510 746,34	2 289 635,56	0,1
336	510 741,78	2 289 633,18	0,1
337	510 714,88	2 289 664,09	0,1

338	510 717,52	2 289 668,67	0,1
339	510 702,10	2 289 686,40	0,1
340	510 699,09	2 289 682,24	0,1
341	510 320,07	2 290 117,77	0,1
342	510 192,53	2 290 424,70	0,1
343	510 194,93	2 290 431,94	0,1
344	510 118,59	2 290 615,66	0,1
345	510 506,81	2 291 017,87	0,1
346	510 570,21	2 291 082,43	0,1
347	510 938,10	2 291 453,81	0,1
348	510 996,48	2 291 481,47	0,1
349	511 069,27	2 291 516,25	0,1
350	511 193,63	2 291 575,31	0,1
351	511 267,53	2 291 610,13	0,1
352	511 349,15	2 291 648,88	0,1
353	511 402,65	2 291 674,00	0,1
354	511 554,77	2 291 746,08	0,1
355	511 717,72	2 291 743,68	0,1
356	511 716,63	2 291 748,70	0,1
357	511 775,31	2 291 747,84	0,1
358	511 773,23	2 291 742,87	0,1
359	511 797,42	2 291 742,51	0,1
360	511 870,63	2 291 731,33	0,1
361	512 104,00	2 291 696,80	0,1
362	512 713,60	2 291 608,66	0,1
363	512 778,14	2 291 560,80	0,1
364	512 929,35	2 291 447,43	0,1
365	512 991,04	2 291 403,87	0,1
366	513 035,10	2 291 373,12	0,1
367	513 093,34	2 291 332,81	0,1
368	513 233,57	2 291 233,38	0,1
369	513 490,78	2 291 053,78	0,1
370	513 791,87	2 290 844,67	0,1
371	514 080,34	2 290 648,80	0,1
372	514 183,37	2 290 580,02	0,1
373	514 245,65	2 290 538,12	0,1
374	514 328,10	2 290 482,26	0,1
375	514 461,17	2 290 391,45	0,1
376	514 517,64	2 290 369,49	0,1
377	515 235,56	2 290 072,09	0,1
378	515 304,27	2 290 036,91	0,1
379	515 370,33	2 290 000,17	0,1
380	515 437,34	2 289 964,32	0,1
381	515 638,24	2 289 854,68	0,1
382	515 638,81	2 289 802,56	0,1
383	515 665,04	2 289 407,46	0,1
384	515 670,10	2 289 406,73	0,1
385	515 672,70	2 289 367,58	0,1
386	515 634,76	2 289 338,73	0,1
387	515 631,72	2 289 342,70	0,1
388	515 597,69	2 289 316,59	0,1
389	515 600,74	2 289 312,62	0,1
390	515 584,44	2 289 300,12	0,1
391	515 508,96	2 289 243,57	0,1
392	515 418,88	2 289 175,37	0,1
393	515 422,14	2 289 171,06	0,1
394	515 423,02	2 289 171,06	0,1
395	515 423,02	2 289 170,06	0,1

396	515 422,90	2 289 170,06	0,1
397	515 425,52	2 289 166,60	0,1
398	515 515,57	2 289 234,79	0,1
399	515 591,09	2 289 291,36	0,1
400	515 615,43	2 289 310,03	0,1
401	515 618,47	2 289 306,06	0,1
402	515 641,92	2 289 324,05	0,1
403	515 638,87	2 289 328,02	0,1
404	515 655,94	2 289 341,11	0,1
405	515 684,07	2 289 362,38	0,1
406	515 681,23	2 289 405,11	0,1
407	515 686,29	2 289 404,39	0,1
408	515 659,81	2 289 803,37	0,1
409	515 659,35	2 289 845,36	0,1
410	515 706,39	2 289 826,55	0,1
411	515 737,92	2 289 813,57	0,1
412	515 844,57	2 289 770,49	0,1
413	515 907,09	2 289 745,06	0,1
414	515 978,70	2 289 716,30	0,1
415	516 048,71	2 289 687,71	0,1
416	516 117,81	2 289 659,76	0,1
417	516 158,65	2 289 642,72	0,1
418	516 238,17	2 289 610,76	0,1
419	516 309,82	2 289 580,98	0,1
420	516 358,72	2 289 562,28	0,1
421	516 410,58	2 289 541,59	0,1
422	516 482,46	2 289 512,34	0,1
423	516 545,63	2 289 487,44	0,1
424	516 614,96	2 289 460,27	0,1
425	516 691,31	2 289 429,60	0,1
426	516 771,83	2 289 397,63	0,1
427	516 867,77	2 289 358,65	0,1
428	516 935,82	2 289 332,07	0,1
429	516 937,75	2 289 329,16	0,1
430	516 950,95	2 289 326,11	0,1
431	517 025,84	2 289 296,53	0,1
432	517 264,01	2 289 203,23	0,1
433	517 344,87	2 289 170,79	0,1
434	517 419,52	2 289 141,26	0,1
435	517 506,32	2 289 107,52	0,1
436	517 576,80	2 289 081,24	0,1
437	517 651,06	2 289 051,62	0,1
438	517 713,60	2 289 026,35	0,1
439	517 774,27	2 289 001,35	0,1
440	517 906,51	2 288 948,03	0,1
441	517 993,92	2 288 914,56	0,1
442	518 055,74	2 288 888,85	0,1
443	518 141,06	2 288 855,34	0,1
444	518 182,55	2 288 838,34	0,1
445	518 311,25	2 288 787,46	0,1
446	518 353,41	2 288 769,86	0,1
447	518 402,17	2 288 750,89	0,1
448	518 436,62	2 288 737,05	0,1
449	518 483,89	2 288 719,28	0,1
450	518 560,61	2 288 688,73	0,1
451	518 597,70	2 288 674,74	0,1
452	518 649,79	2 288 654,04	0,1
453	518 703,34	2 288 633,66	0,1

454	518 769,40	2 288 607,83	0,1
455	518 816,89	2 288 589,05	0,1
456	518 876,00	2 288 565,27	0,1
457	518 930,90	2 288 543,67	0,1
458	518 989,98	2 288 520,75	0,1
459	518 995,68	2 288 518,98	0,1
1	518 997,27	2 288 524,09	0,1
Вырез 1 из 4			
460	517 093,13	2 290 146,74	0,1
461	517 094,22	2 290 146,80	0,1
462	517 094,18	2 290 147,94	0,1
463	517 093,08	2 290 147,91	0,1
460	517 093,13	2 290 146,74	0,1
Вырез 2 из 4			
464	514 465,31	2 290 400,50	0,1
465	514 466,31	2 290 400,50	0,1
466	514 466,31	2 290 401,50	0,1
467	514 465,31	2 290 401,50	0,1
464	514 465,31	2 290 400,50	0,1
Вырез 3 из 4			
468	511 120,15	2 291 564,65	0,1
469	511 121,20	2 291 565,20	0,1
470	511 120,60	2 291 566,37	0,1
471	511 119,54	2 291 565,82	0,1
468	511 120,15	2 291 564,65	0,1
Вырез 4 из 4			
472	511 087,41	2 289 227,17	0,1
473	511 088,30	2 289 228,26	0,1
474	511 087,43	2 289 228,98	0,1
475	511 086,54	2 289 227,89	0,1
472	511 087,41	2 289 227,17	0,1

Кадастровый инженер



Е.Э. Лысенко