

Утверждена

постановлением Администрации

(наименование документа об утверждении, включая наименования

Валдайского муниципального

органов государственной власти или органов местного

района Новгородской области

самоуправления, принявших решение об утверждении схемы

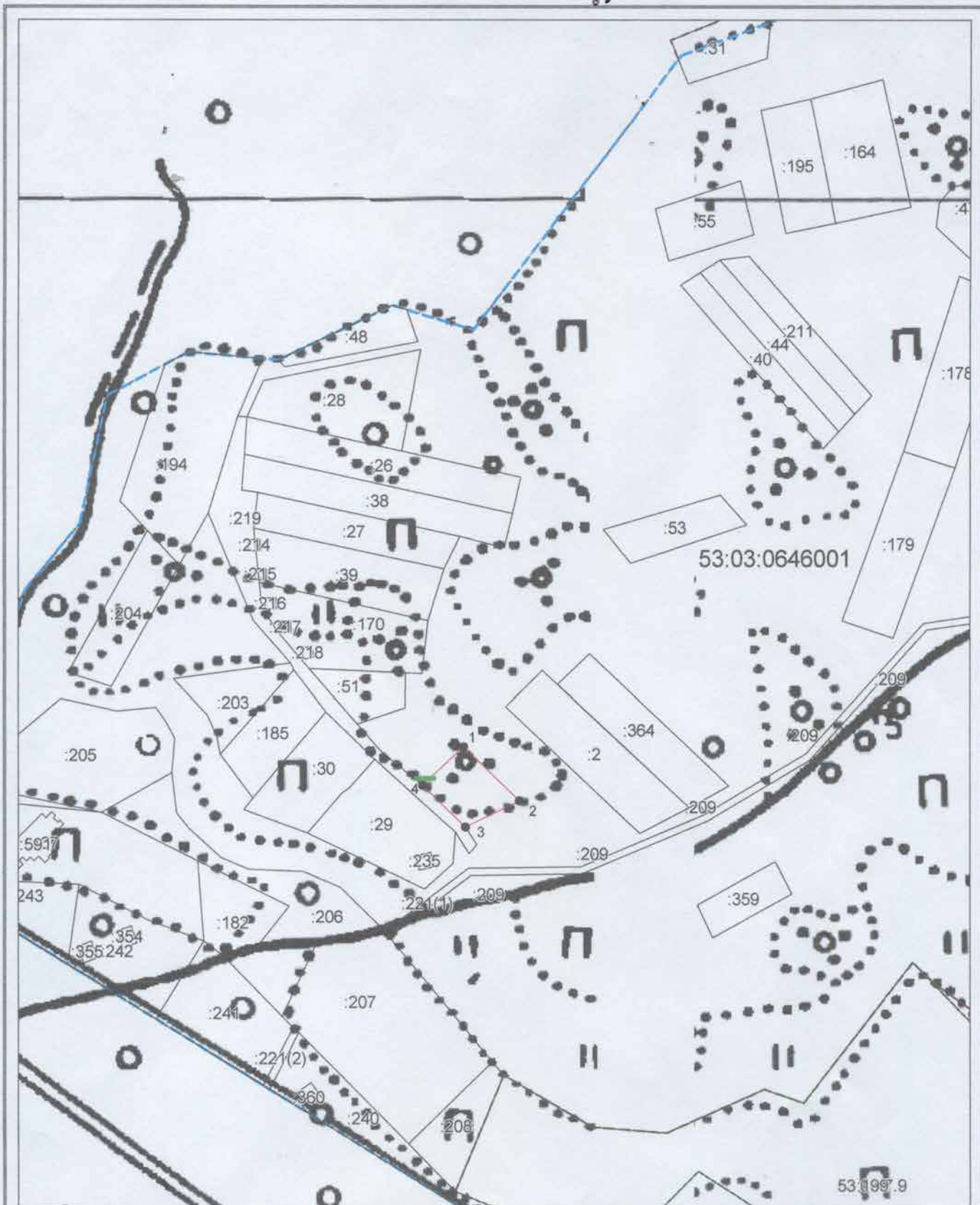
или подписавших соглашение о перераспределении земельных участков)

от *01.03.2021г.*

№ *297*

**Схема расположения земельного участка или земельных участков
на кадастровом плане территории**

Условный номер земельного участка —		
Площадь земельного участка 1189 м ²		
Обозначение характерных точек границ	Координаты, м	
	X	Y
1	2	3
1	510697.23	2294356.28
2	510667.56	2294387.44
3	510653.07	2294357.31
4	510676.06	2294333.41
1	510697.23	2294356.28



Система координат: МСК-53 (Зона 2)
 Масштаб 1:3000

Условные обозначения:

- — граница образуемого земельного участка,
- — граница учтенного земельного участка,
- - - — граница кадастрового квартала,
- — характерная точка границы земельного участка.
- — доступ к земельному участку