

Утверждена

постановлением Администрации
(наименование документа об утверждении, включая наименования)

Владимирского муниципального
органов государственной власти или органов местного

рабочего Новгородской области
самоуправления, принявшего решение об утверждении схемы

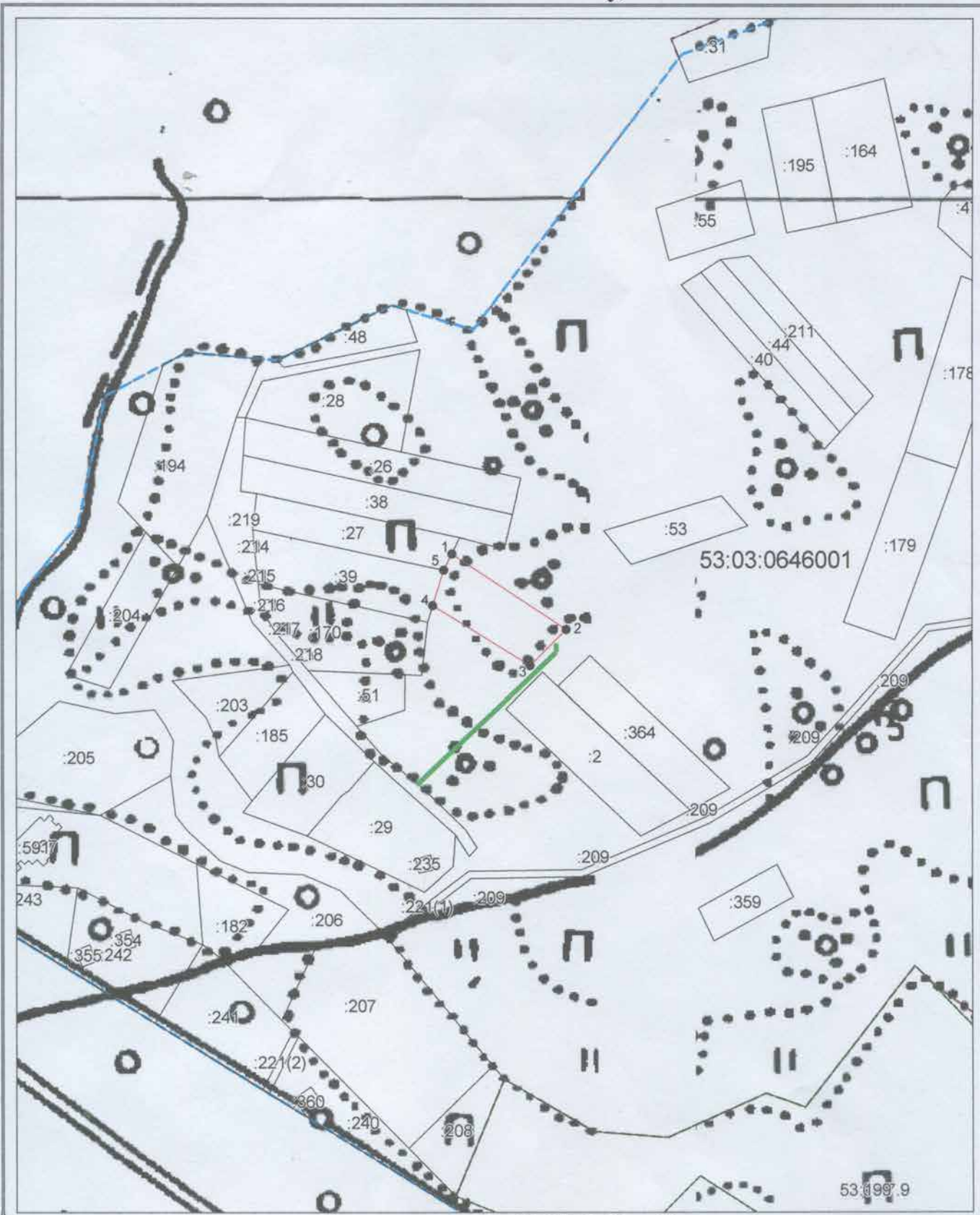
или подписавших соглашение о перераспределении земельных участков)

от *01.03.2021 г.*

№ *295*

**Схема расположения земельного участка или земельных участков
на кадастровом плане территории**

Условный номер земельного участка —		
Площадь земельного участка 1993 м ²		
Обозначение характерных точек границ	Координаты, м	
	X	Y
1	2	3
1	510804.42	2294349.88
2	510762.63	2294412.95
3	510742.94	2294393.09
4	510775.85	2294339.37
5	510795.54	2294345.42
1	510804.42	2294349.88



Система координат: МСК-53 (Зона 2)
 Масштаб 1:3000

Условные обозначения:

- — граница образуемого земельного участка,
- — граница учтенного земельного участка,
- - - — граница кадастрового квартала,
- — характерная точка границы земельного участка.
- —