

**ГРАФИЧЕСКОЕ ОПИСАНИЕ**  
местоположения границ публичного сервитута

ПС 110-кВ ПС "Любница"  
(наименование объекта, местоположение границ которого описано (далее - объект))

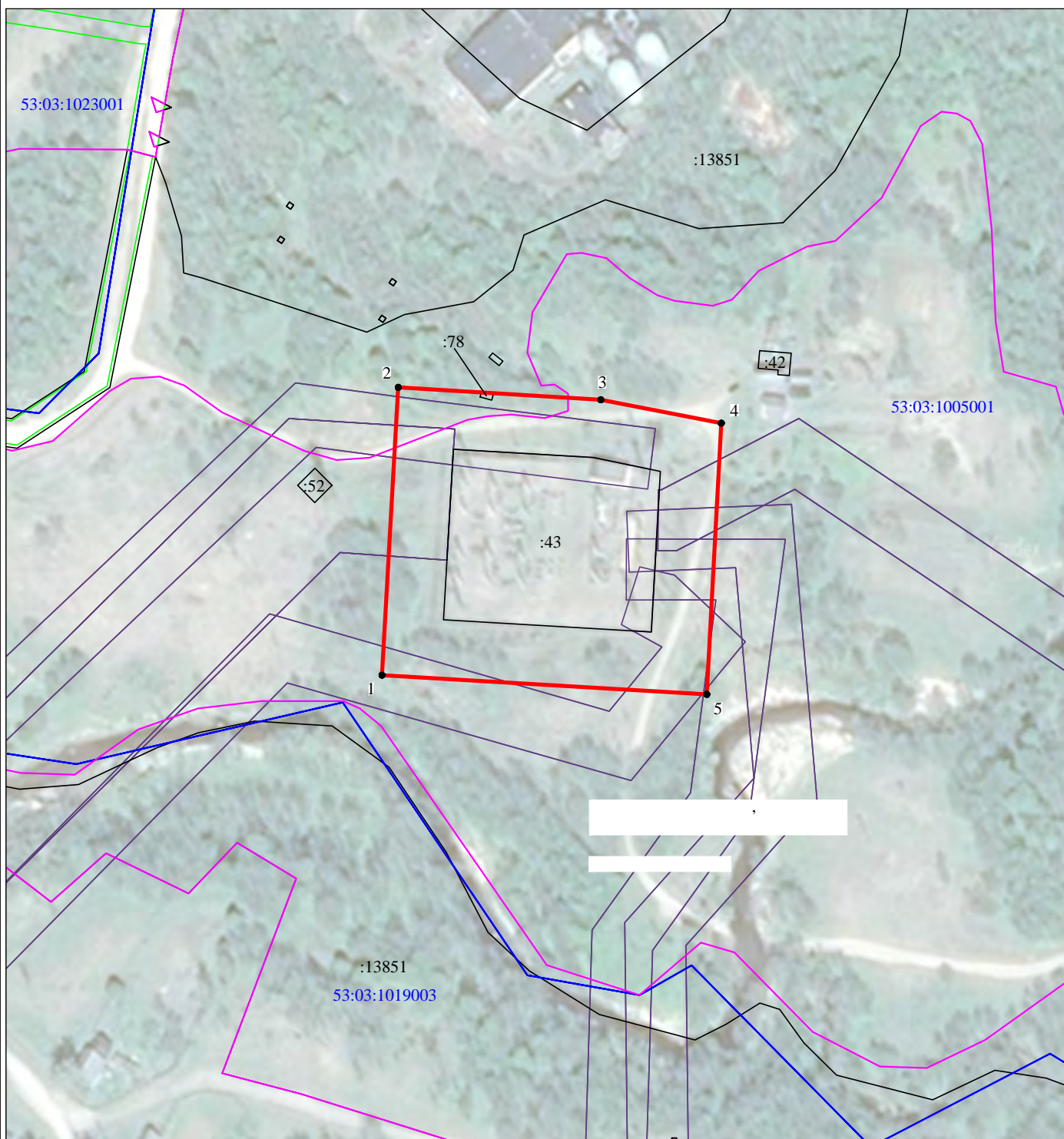
**Раздел 1**

Сведения об объекте		
№ п/п	Характеристики объекта	Описание характеристик
1	2	3
1	Местоположение объекта	Новгородская область, муниципальный район Валдайский
2	Площадь объекта +/- величина погрешности определения площади (Р+/- Дельта Р)	10976 кв.м ± 21.01 кв.м
3	Иные характеристики объекта	–

**Раздел 2**

Сведения о местоположении границ объекта					
1. Система координат <u>МСК-53, зона 2</u>					
2. Сведения о характерных точках границ объекта					
Обозначение характерных точек границ	Координаты, м		Метод определения координат характерной точки	Средняя квадратическая погрешность положения характерной точки (M <sub>t</sub> ), м	Описание обозначения точки на местности (при наличии)
	X	Y			
1	2	3	4	5	6
1	516194.31	2262813.80	Метод спутниковых геодезических измерений (определений)	0.10	–
2	516293.45	2262819.38	Метод спутниковых геодезических измерений (определений)	0.10	–
3	516289.19	2262889.09	Метод спутниковых геодезических измерений (определений)	0.10	–
4	516281.11	2262930.62	Метод спутниковых геодезических измерений (определений)	0.10	–
5	516187.75	2262925.58	Метод спутниковых геодезических измерений (определений)	0.10	–
1	516194.31	2262813.80	Метод спутниковых геодезических измерений (определений)	0.10	–
3. Сведения о характерных точках части (частей) границы объекта					
Обозначение характерных точек части границы	Координаты, м		Метод определения координат характерной точки	Средняя квадратическая погрешность положения характерной точки (M <sub>t</sub> ), м	Описание обозначения точки на местности (при наличии)
	X	Y			
1	2	3	4	5	6
–	–	–	–	–	–

Схема расположения границ публичного сервитута объекта



1:2000

- -
- -
- -
- -
- -
- -
- 53:00:0000000:34 -
- :34 -
- 53:00:0000000 -
- 1 • -