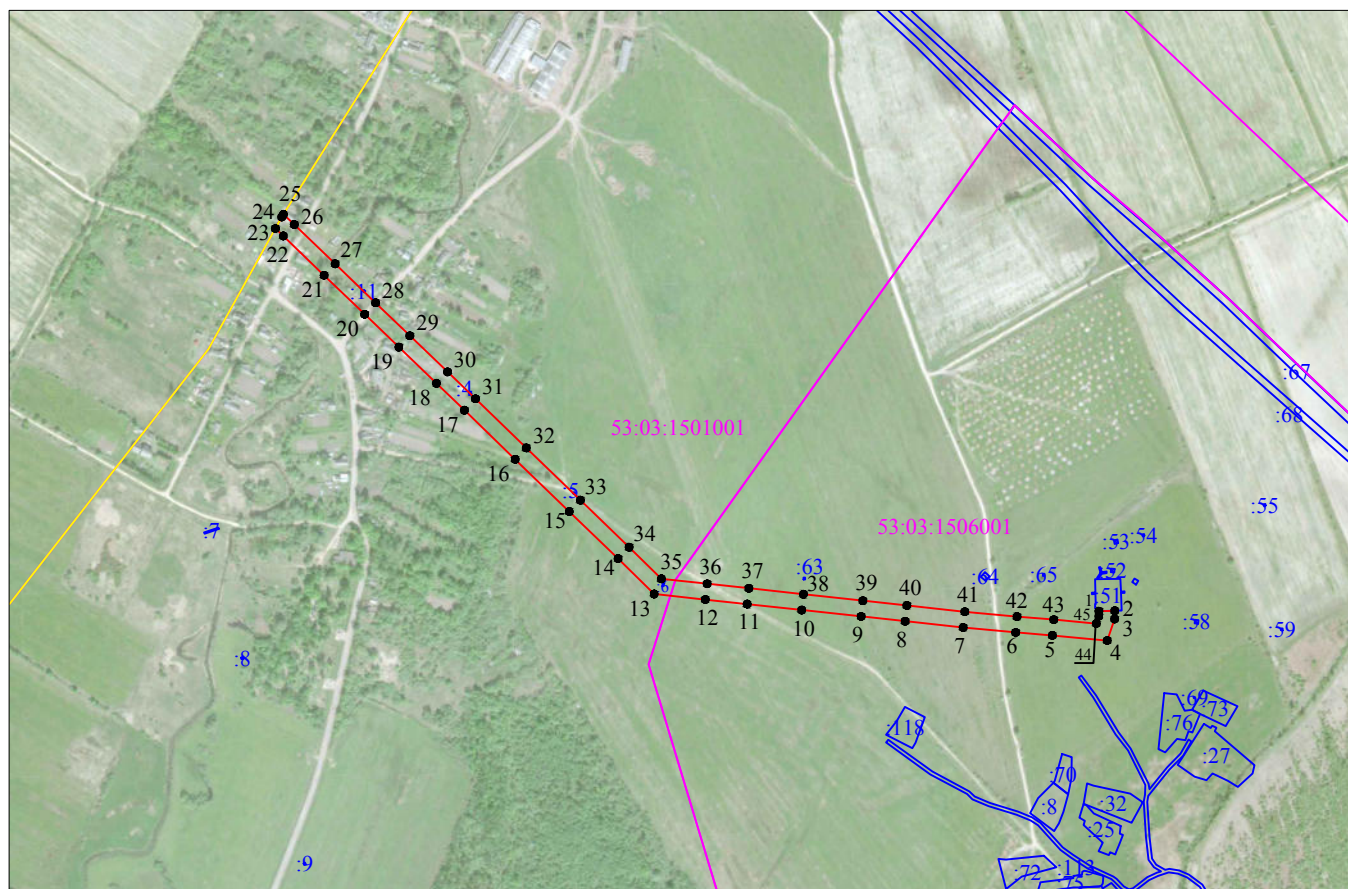


Схема границ размещения публичного сервитута






Объект: "ВЛ-10 кВ Л-6 ПС Почеп"

(наименование объекта)

Местоположение: Новгородская область, Валдайский район
Кадастровые кварталы: 53:03:1501001; 53:03:1506001
Кадастровые номера земельных участков: 53:03:1501001:4; 53:03:1501001:5; 53:03:1501001:6; 53:06:0091202:11
Система координат: МСК-53 (Зона 2);
Каталог координат: Приложение 1
Площадь сервитута: 27 604 кв.м



Масштаб 1:10 000

- Используемые условные знаки и обозначения:
-  - граница публичного сервитута;
 -  - граница земельных участков по сведениям ЕГРН;
 -  - граница кадастровых кварталов по сведениям ЕГРН;
 -  - характерная точка границ публичного сервитута;
 - 53:03:1501001 - номер кадастрового квартала по сведениям ЕГРН;
 - :5 - номер земельного участка по сведениям ЕГРН;
 - 1 - номер поворотной точки границы публичного сервитута;
 -  - граница муниципальных образований.

Подпись _____



/Е.Э. Лысенко/

Дата "11" мая 2022 г.

Система координат МСК-53, зона 2			
Метод определения координат характерных точек границ - аналитический			
Площадь публичного сервитута 27 604 кв. м.			
Обозначение характерных точек границы	Координаты, м		Средняя квадратическая погрешность определения координат характерных точек границ
	X, м	Y, м	
1	530 007,98	2 270 577,73	0,1
2	530 008,56	2 270 598,74	0,1
3	529 997,75	2 270 598,63	0,1
4	529 969,28	2 270 588,73	0,1
5	529 975,95	2 270 516,23	0,1
6	529 979,93	2 270 467,70	0,1
7	529 986,45	2 270 398,27	0,1
8	529 994,78	2 270 321,53	0,1
9	530 001,09	2 270 263,39	0,1
10	530 009,62	2 270 184,75	0,1
11	530 017,44	2 270 112,67	0,1
12	530 023,45	2 270 057,36	0,1
13	530 030,80	2 269 989,60	0,1
14	530 077,60	2 269 941,87	0,1
15	530 139,78	2 269 877,48	0,1
16	530 208,87	2 269 805,94	0,1
17	530 273,81	2 269 738,69	0,1
18	530 309,32	2 269 701,76	0,1
19	530 357,19	2 269 651,97	0,1
20	530 400,66	2 269 606,76	0,1
21	530 452,20	2 269 553,16	0,1
22	530 504,19	2 269 499,16	0,1
23	530 514,10	2 269 488,73	0,1
24	530 529,30	2 269 497,18	0,1
25	530 532,89	2 269 499,44	0,1
26	530 519,36	2 269 513,67	0,1
27	530 467,33	2 269 567,72	0,1
28	530 415,79	2 269 621,32	0,1
29	530 372,33	2 269 666,53	0,1
30	530 324,46	2 269 716,31	0,1
31	530 288,93	2 269 753,26	0,1
32	530 223,97	2 269 820,53	0,1
33	530 154,89	2 269 892,07	0,1
34	530 092,65	2 269 956,51	0,1
35	530 050,89	2 269 999,10	0,1
36	530 044,33	2 270 059,63	0,1
37	530 038,32	2 270 114,94	0,1
38	530 030,50	2 270 187,02	0,1
39	530 021,97	2 270 265,65	0,1

40	530 015,66	2 270 323,79	0,1
41	530 007,35	2 270 400,38	0,1
42	530 000,85	2 270 469,53	0,1
43	529 996,88	2 270 518,05	0,1
44	529 991,70	2 270 574,29	0,1
45	530 001,40	2 270 577,66	0,1
1	530 007,98	2 270 577,73	0,1

Кадастровый инженер



Лысенко Е.Э