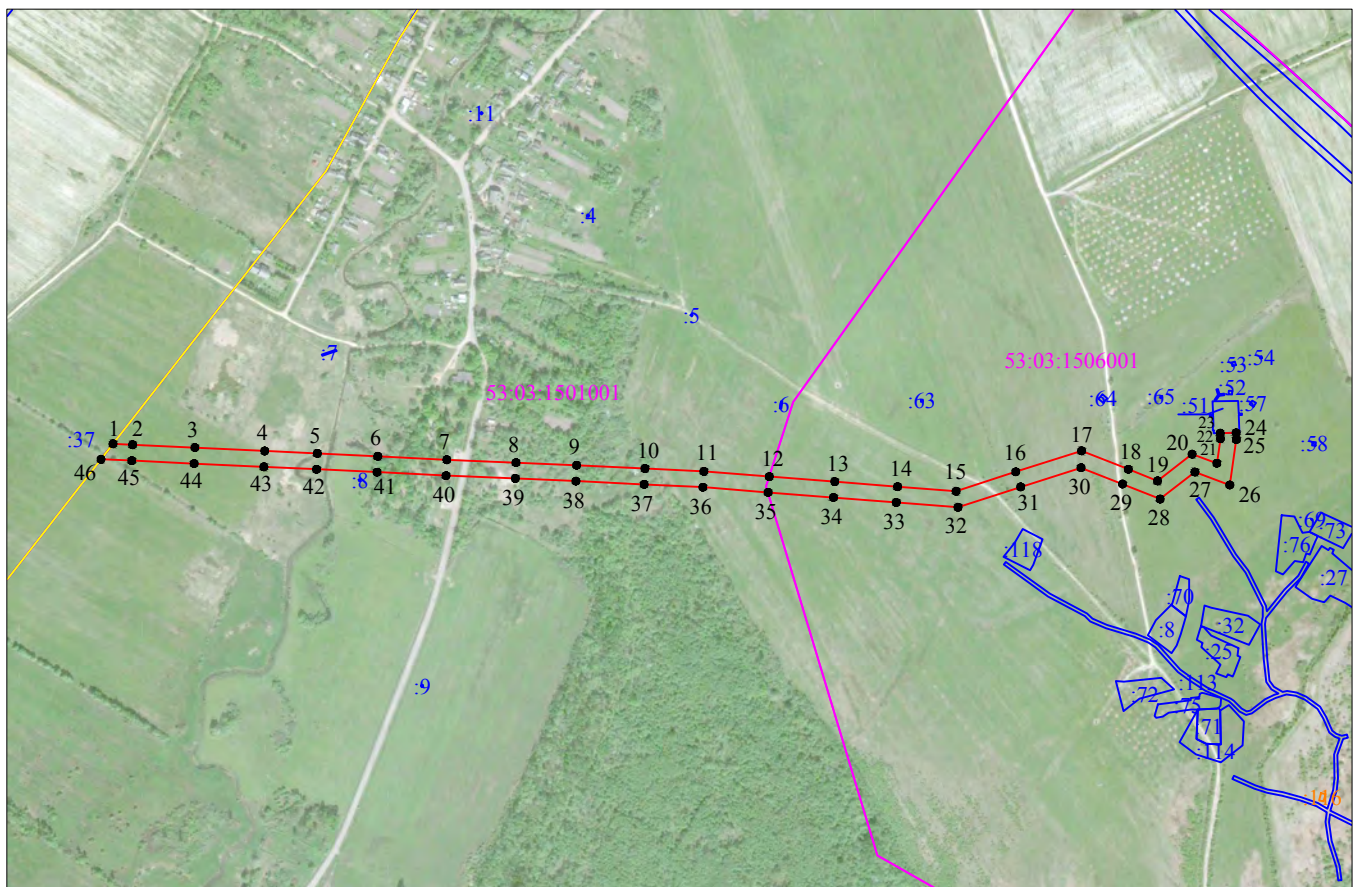


Схема границ размещения публичного сервитута






Объект: "ВЛ-10 кВ Л-7 ПС Почеп на Ракушино "

(наименование объекта)

Местоположение: Новгородская область, Валдайский район
Кадастровые кварталы: 53:03:1501001; 53:03:1506001
Кадастровые номера земельных участков: 53:06:0091202:37
Система координат: МСК-53 (Зона 2);
Каталог координат: Приложение 1
Площадь сервитута: 32 847 кв.м



Масштаб 1:10 000

- Используемые условные знаки и обозначения:
-  - граница публичного сервитута;
 -  - граница земельных участков по сведениям ЕГРН;
 -  - граница кадастровых кварталов по сведениям ЕГРН;
 -  - характерная точка границ публичного сервитута;
 - 53:03:1501001 - номер кадастрового квартала по сведениям ЕГРН;
 - :5 - номер земельного участка по сведениям ЕГРН;
 - 1 - номер поворотной точки границы публичного сервитута;
 -  - граница муниципальных образований.

Подпись _____



/Е.Э. Лысенко/

Дата "11" мая 2022 г.

Система координат МСК-53, зона 2			
Метод определения координат характерных точек границ - аналитический			
Площадь публичного сервитута 32 847 кв. м.			
Обозначение характерных точек границы	Координаты, м		Средняя квадратическая погрешность определения координат характерных точек границ
	X, м	Y, м	
1	529 994,07	2 269 118,50	0,1
2	529 992,86	2 269 144,33	0,1
3	529 989,00	2 269 226,79	0,1
4	529 984,68	2 269 319,03	0,1
5	529 981,42	2 269 388,59	0,1
6	529 977,67	2 269 468,67	0,1
7	529 972,99	2 269 559,88	0,1
8	529 969,26	2 269 651,40	0,1
9	529 965,76	2 269 731,65	0,1
10	529 961,44	2 269 821,98	0,1
11	529 957,70	2 269 899,84	0,1
12	529 950,80	2 269 986,44	0,1
13	529 944,07	2 270 072,89	0,1
14	529 937,47	2 270 155,99	0,1
15	529 931,46	2 270 233,41	0,1
16	529 957,10	2 270 312,35	0,1
17	529 984,75	2 270 399,41	0,1
18	529 960,49	2 270 461,13	0,1
19	529 945,07	2 270 499,87	0,1
20	529 980,54	2 270 545,54	0,1
21	529 968,41	2 270 578,26	0,1
22	530 000,88	2 270 582,97	0,1
23	530 008,12	2 270 582,71	0,1
24	530 008,69	2 270 603,71	0,1
25	529 999,74	2 270 604,03	0,1
26	529 939,68	2 270 595,32	0,1
27	529 956,78	2 270 549,19	0,1
28	529 921,11	2 270 503,27	0,1
29	529 940,96	2 270 453,40	0,1
30	529 962,48	2 270 398,66	0,1
31	529 937,10	2 270 318,77	0,1
32	529 910,20	2 270 235,94	0,1
33	529 916,53	2 270 154,35	0,1
34	529 923,13	2 270 071,25	0,1
35	529 929,86	2 269 984,79	0,1
36	529 936,74	2 269 898,51	0,1
37	529 940,45	2 269 820,97	0,1
38	529 944,78	2 269 730,69	0,1
39	529 948,28	2 269 650,51	0,1

40	529 952,01	2 269 558,91	0,1
41	529 956,69	2 269 467,64	0,1
42	529 960,44	2 269 387,61	0,1
43	529 963,69	2 269 318,05	0,1
44	529 968,01	2 269 225,80	0,1
45	529 971,87	2 269 143,35	0,1
46	529 973,78	2 269 102,66	0,1
1	529 994,07	2 269 118,50	0,1

Кадастровый инженер



Лысенко Е.Э